

## Tolle 4 Zimmerwohnung (ca. 93m<sup>2</sup>) über 2 Etagen mit schöner Sonnenterrasse in Dornbirn!



Standort: 6850 Dornbirn - Objektnummer: 1506

### Lage:

sonnige Lage  
gute Infrastruktur  
gute Verkehrsanbindung  
Einkaufsmöglichkeiten in der Nähe

### Sonstiges:

4 Zimmer Wohnung auf 2 Etagen mit ca. 93m<sup>2</sup>  
Wohnfläche und Balkon. Ein PKW Außenstellplatz ist im  
Kaufpreis enthalten.

---

## Tolle 4 Zimmerwohnung (ca. 93m<sup>2</sup>) über 2 Etagen mit schöner Sonnenterrasse in Dornbirn!

Die helle loftartige Wohnung ist aufgeteilt auf 2 Etagen mit ca. 93m<sup>2</sup> Wohnfläche und befindet sich im 1. Ober- und Dachgeschoss. Über eine Treppe gelangt man zum oberen Stockwerk.

Die neue Küche überzeugt nicht nur durch ihre schöne Optik sondern auch durch ihre Funktionalität.

Genießen sie auf der großen Sonnenterrasse schöne Stunden zur Erholung.

Das Gebäude wurde an die Fernwärme im Frühjahr 2024 angeschlossen.

Betriebskosten monatlich inkl. Parkplatz: € 363,65 (inkl. € 117,60 Reparaturfonds)

Reparaturfondsguthaben (Stand 31.12.2023) = ca. € 100.000.-

Energieausweis (HWB-Wert) = 52 kWh/m<sup>2</sup>a (C)

Objekt-Art:	Maisonetten Wohnung
Einrichtung:	Einbauküche, Badezimmer, WC
Stellplätze:	1x PKW Abstellplatz im Freien
Reparaturfond Stand:	(Stand 31.12.2023) = ca. € 100.000.-
Betriebskosten monatlich:	inkl. Stellplatz: € 363,65 (inkl. € 117,60 Reparaturfonds)
Wohnfläche:	93,39 m <sup>2</sup>
Balkon/Terrasse:	11,41 m <sup>2</sup>
Zimmer:	4
Anzahl der Schlafzimmer:	3
Anzahl Badezimmer:	1
Anzahl der Terrassen:	1
Baujahr:	1999
Zustand:	Gepflegt
HWB-Wert:	52.00 kWh/m <sup>2</sup> a
Heizungsart:	Fußbodenheizung
Befeuernung:	Fernwärme

**Kaufpreis:** € 465.000,-- zzgl. Nebenkosten

### Nebenkosten

- 3,5% Grunderwerbssteuer
- 1,1% Grundbucheintragung
- 1,2% Vertragskosten
- 3,6% Maklerhonorar inkl. MwSt.



Grundriss 1/2

Obergeschoss ca. 53.90m<sup>2</sup> (ges. Wfl. 93.39m<sup>2</sup>)



Grundriss ohne Maßstab!

[www.domig-immo.eu](http://www.domig-immo.eu)

Grundriss 2/2

Dachgeschoss ca. 39.49m<sup>2</sup> (ges. Wfl. 93.39m<sup>2</sup>)



Grundriss ohne Maßstab!

[www.domig-immo.eu](http://www.domig-immo.eu)

Bildergalerie 1/4



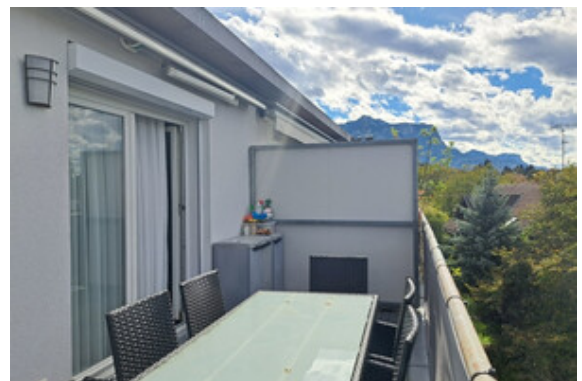
Sonnenterrasse



Essen / Kochen



Panoramablick



Sonnenterrasse



Kochen



Wohnen

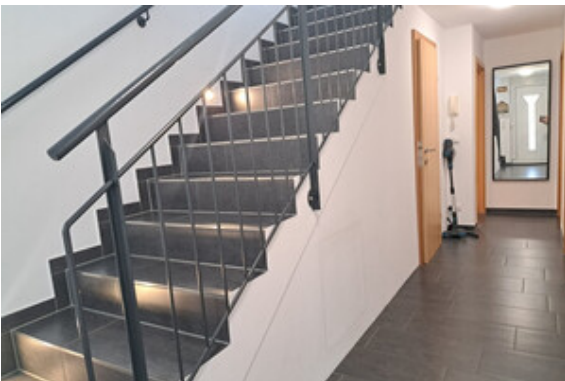
Bildergalerie 2/4



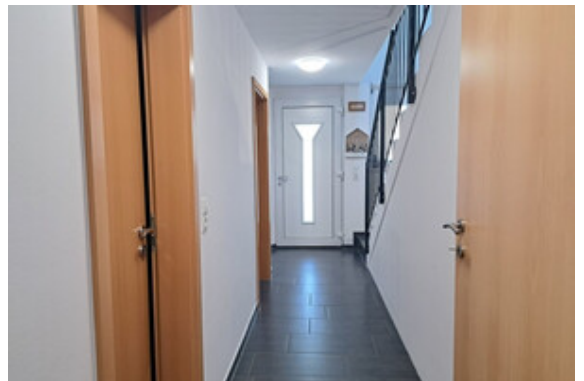
Wohnen



Aussicht



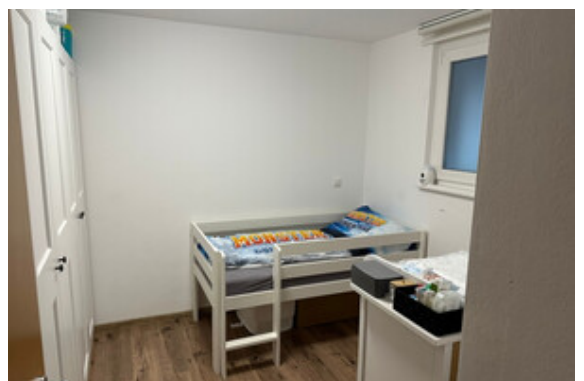
Gang / Stiege



Gang



Zimmer



Kinderzimmer

Bildergalerie 3/4



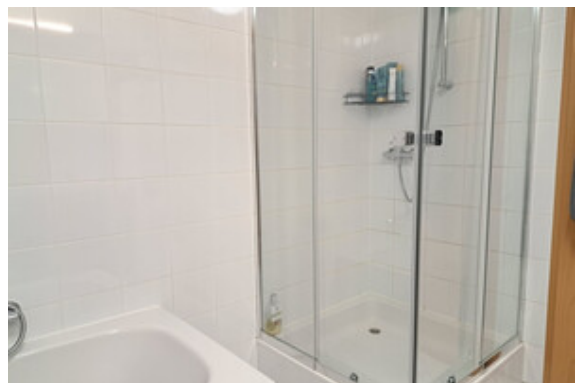
Schlafzimmer



Badezimmer



Bad



Bad



Außenansicht



Abstellplätze



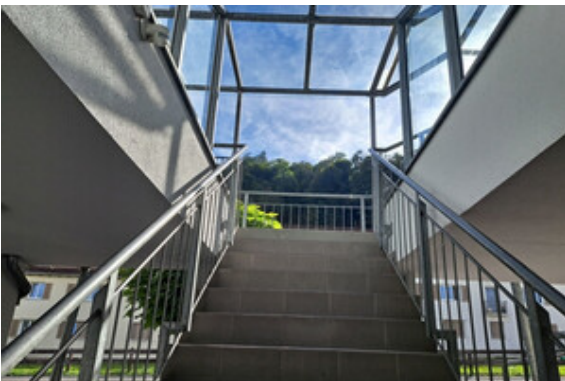
Bildergalerie 4/4



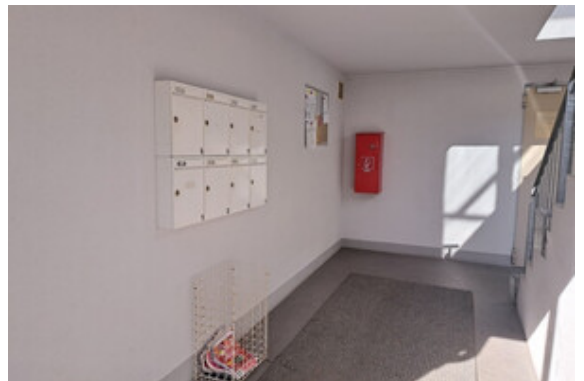
Abstellplätze



Zugang



Stiegenhaus

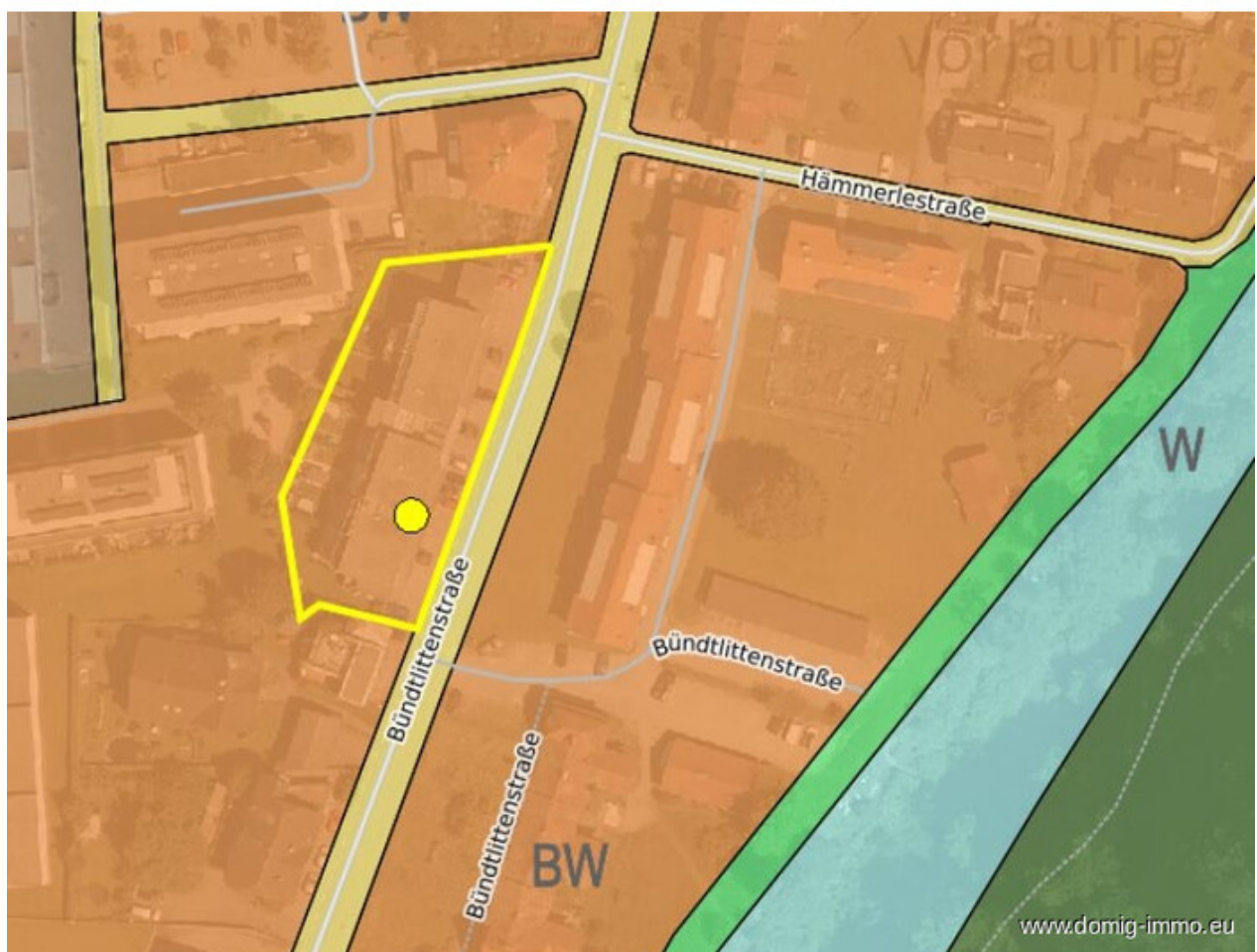


Zugang

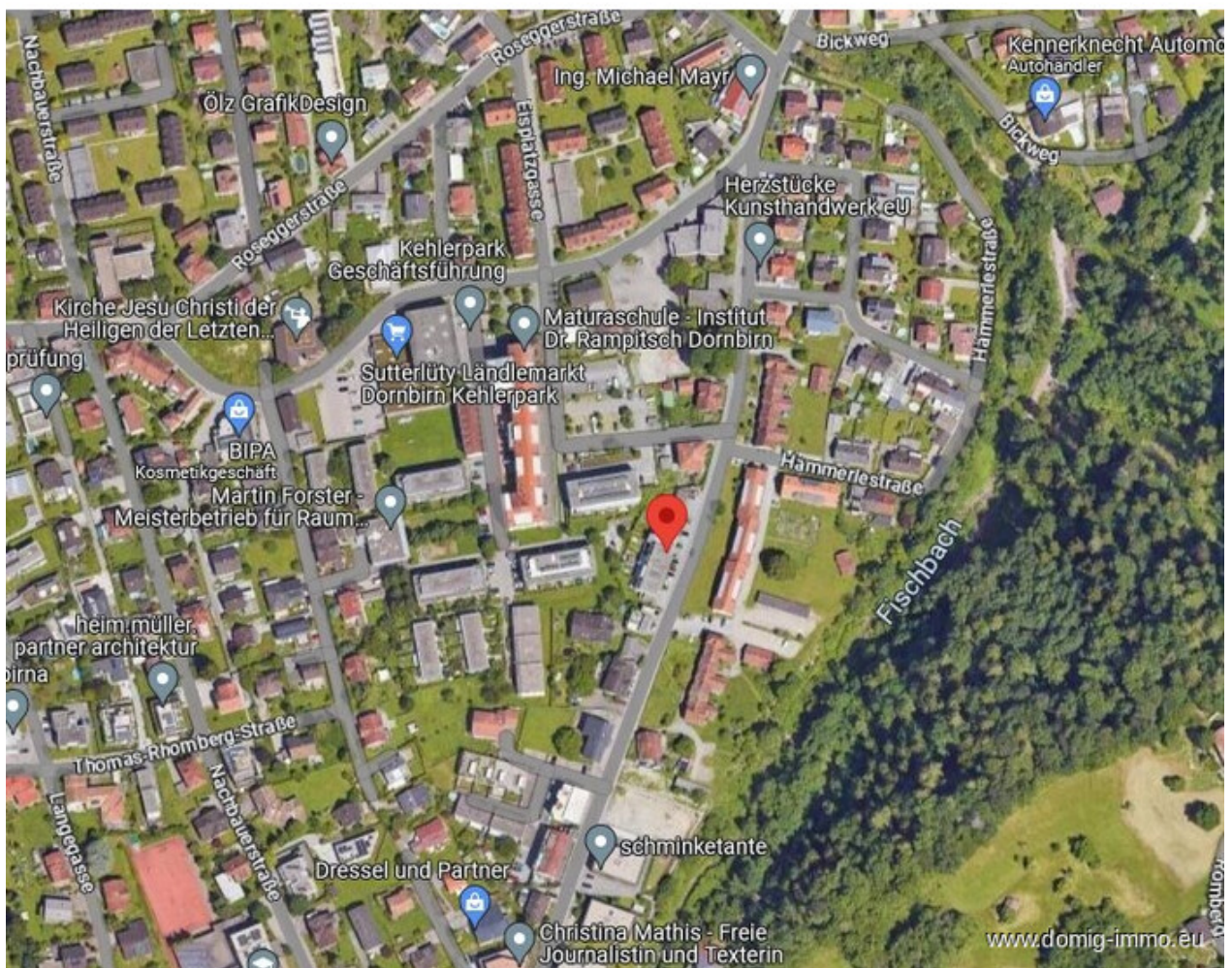
Lageplan 1/3



Lageplan 2/3



Lageplan 3/3



## Anfahrtsskizze



Office Dornbirn:  
Moosmahnstr. 42  
A - 6850 Dornbirn



Domig Immobilien  
Zentrale

Moosmahnstraße 42  
6850 Dornbirn  
Österreich  
T: +43 5572 401023  
[office@domig-immo.at](mailto:office@domig-immo.at)



Andreas Domig  
Ihr Ansprechpartner

Moosmahnstrasse 42  
6850 Dornbirn  
Österreich  
M: +43 676 9683195  
[andreas@domig-immo.at](mailto:andreas@domig-immo.at)

[www.domig-immo.eu](http://www.domig-immo.eu)