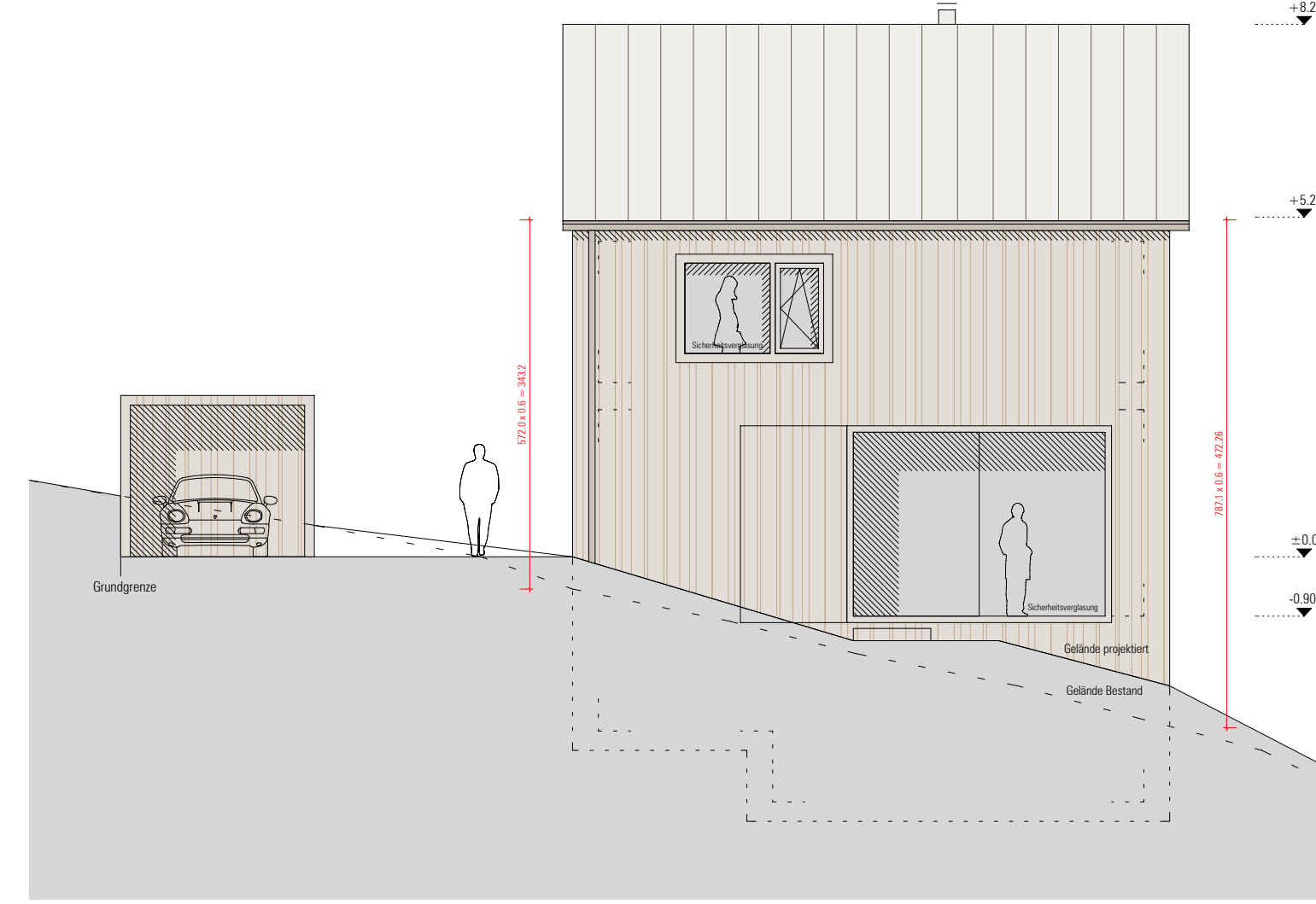
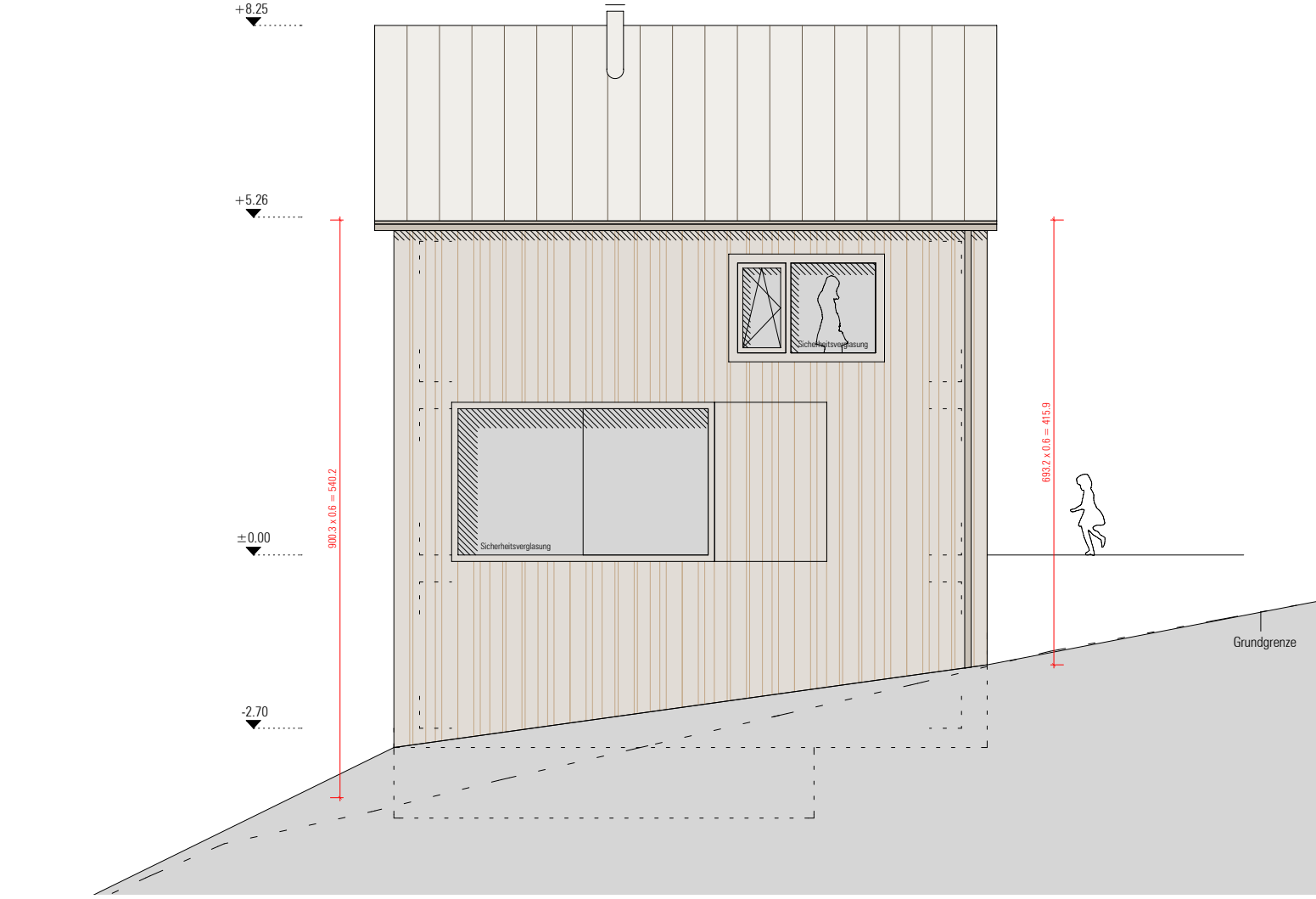


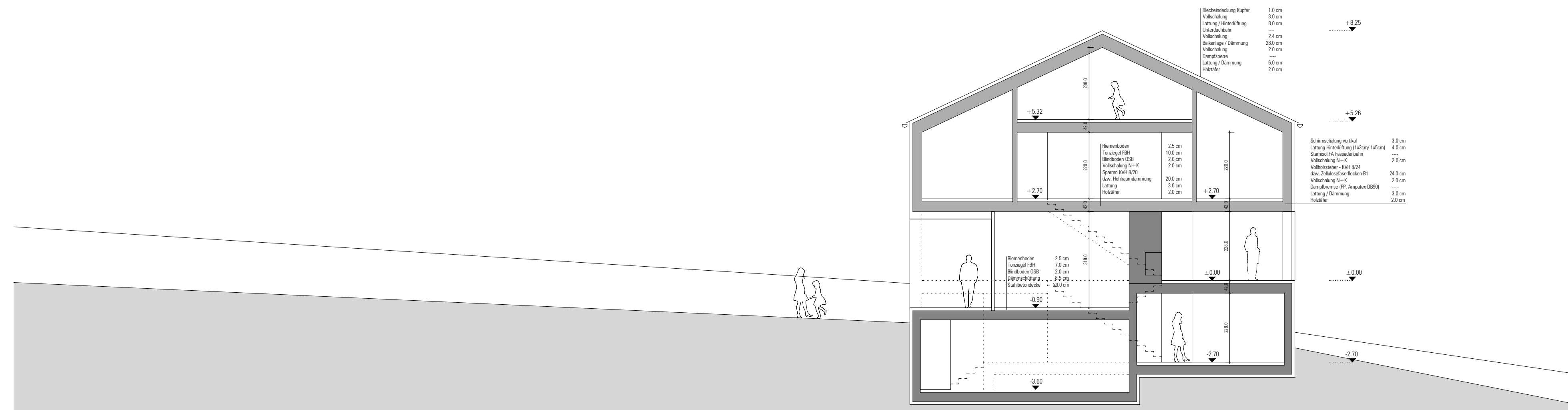
ANSICHT SÜD M1_100



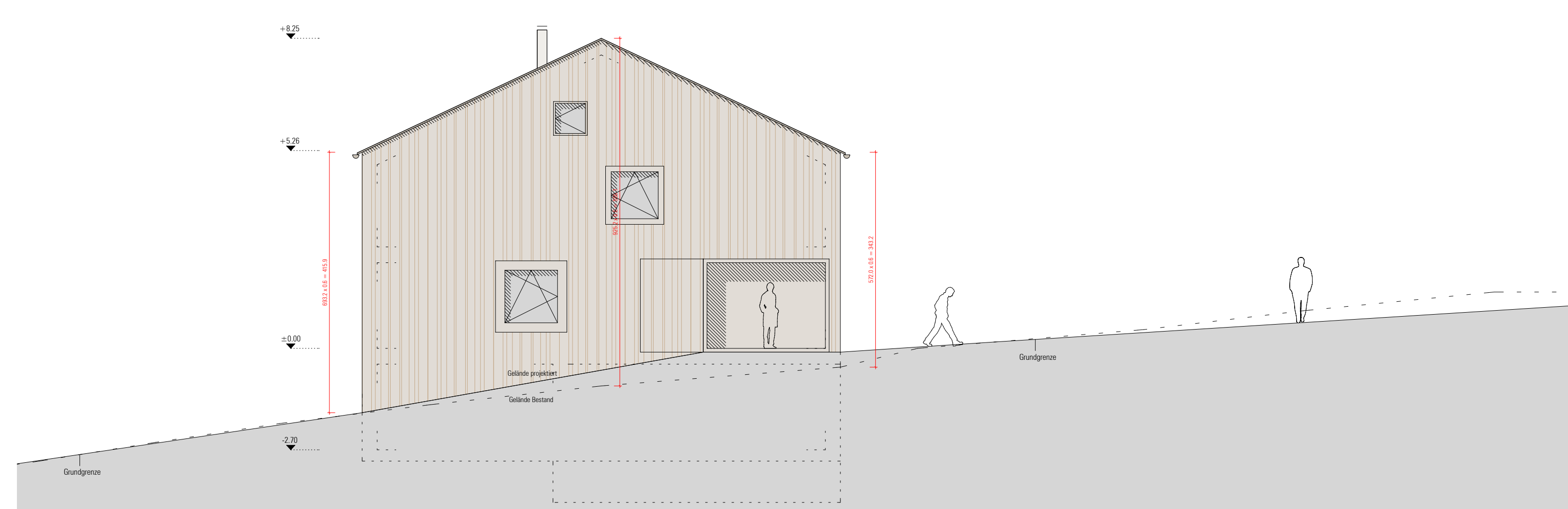
ANSICHT WEST M1_100



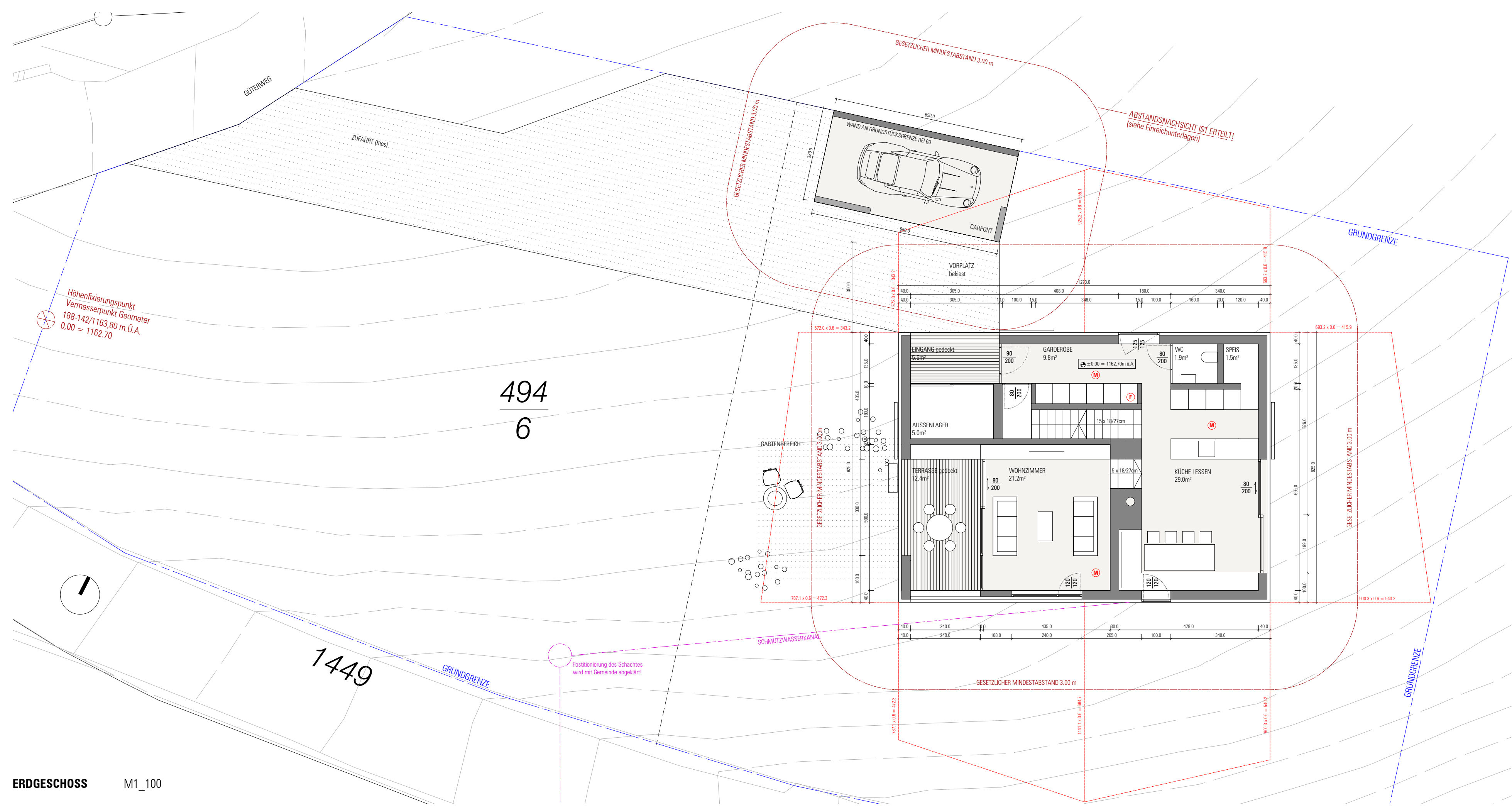
ANSICHT OST M1_100



SCHNITT A-A M1_100



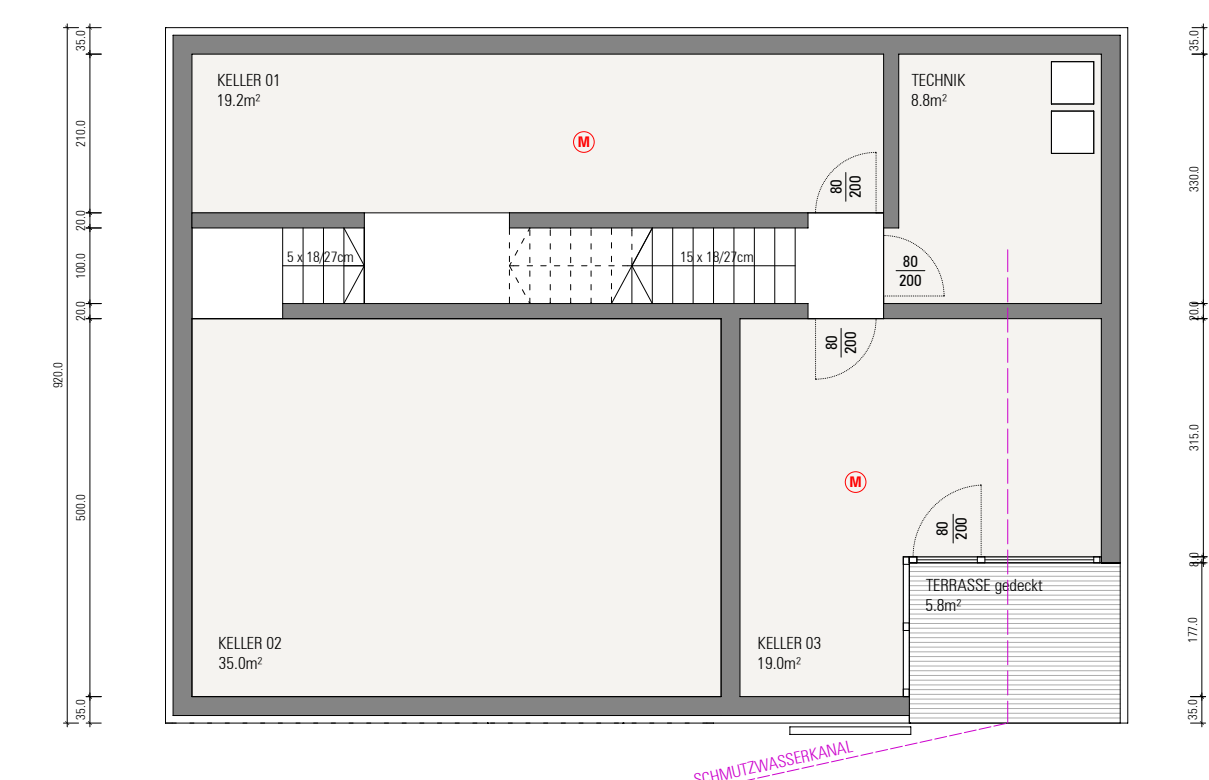
ANSICHT NORD M1_100



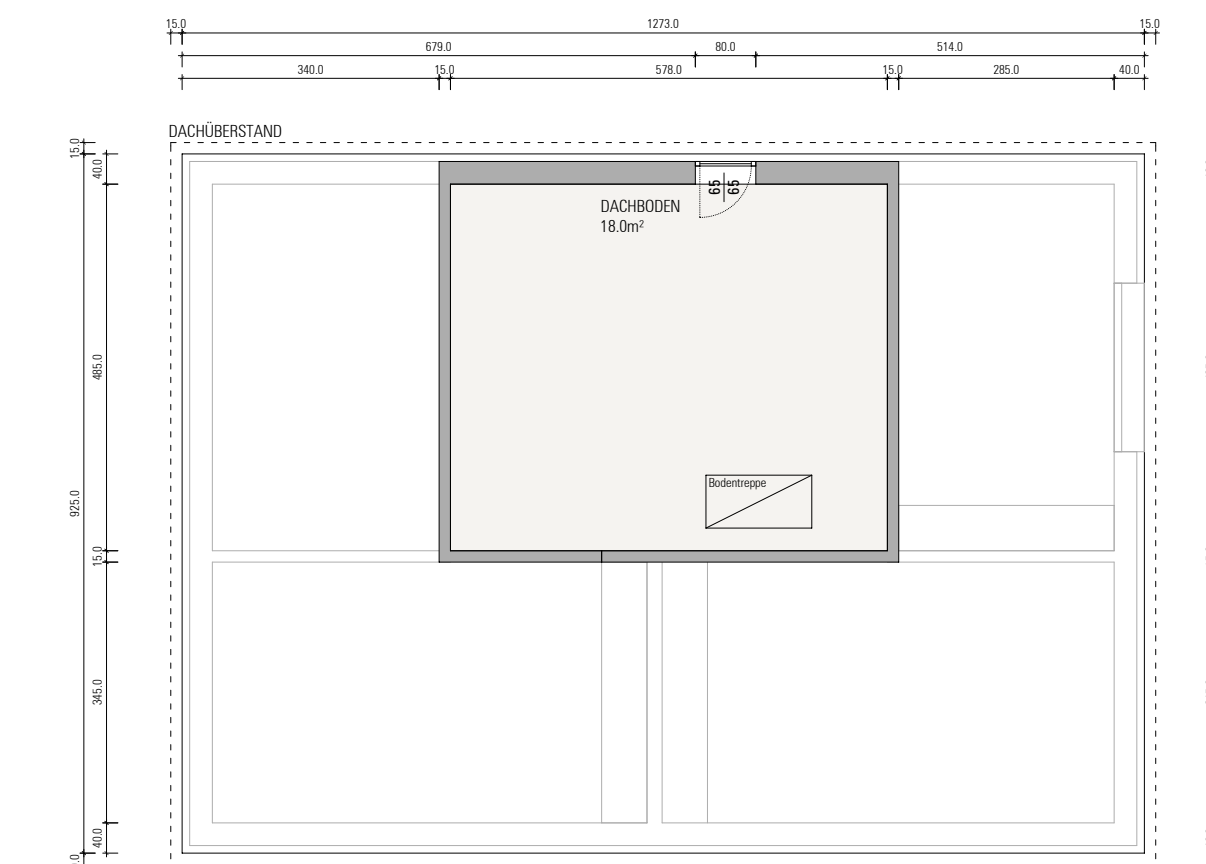
ERDGESCHOSS M1_100



OBERGESCHOSS M1_100

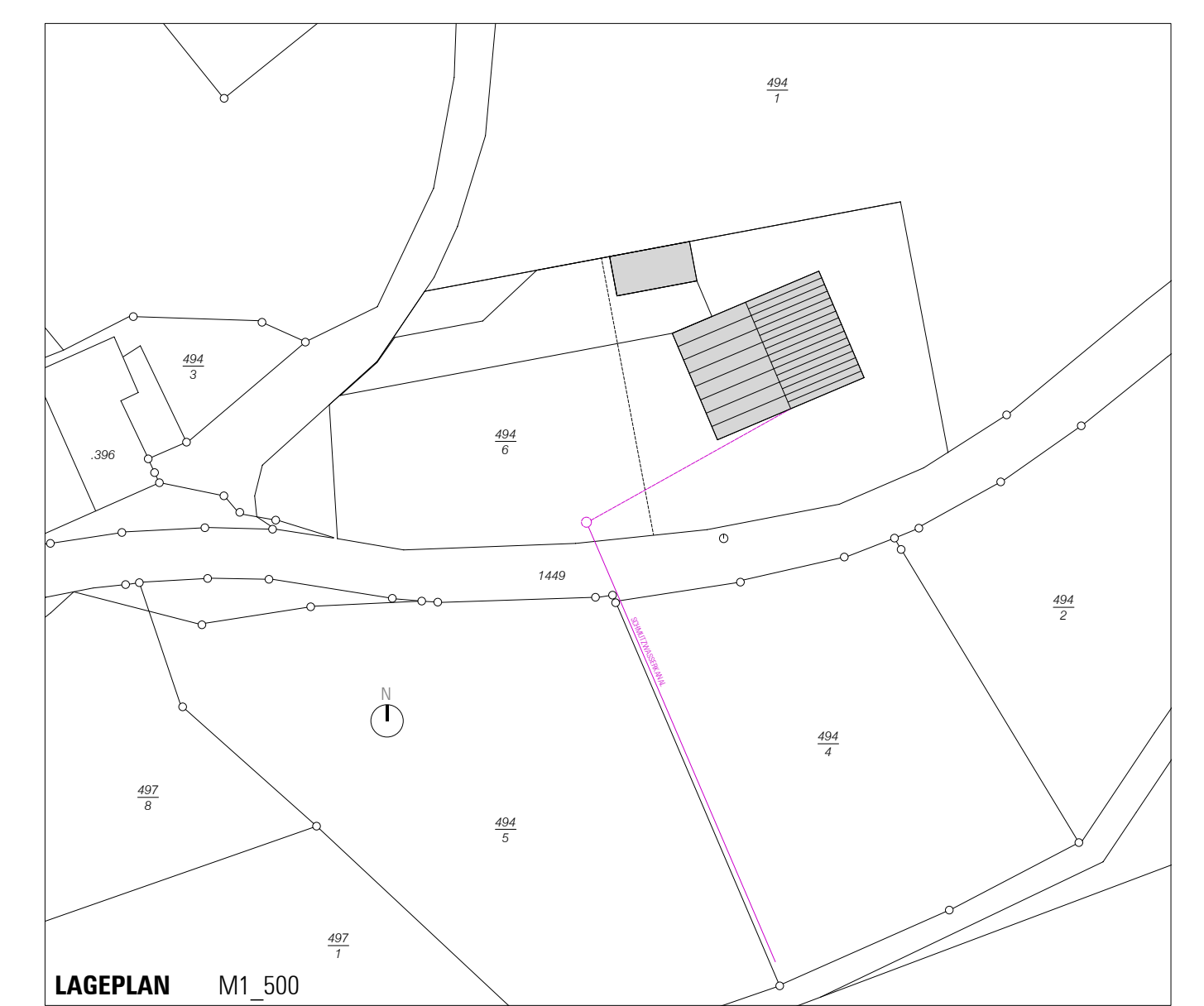


KELLERGESCHOSS M1_100



DACHGESCHOSS M1_100

FLÄCHEN ERDGESCHOSS	FLÄCHEN OBERGESCHOSS	LEGENDE
Wohnbereich	Schlafen Eltern	Stahlbeton
Garderobe	Bad	Mehlbau
WC	Korridor	Ziegel
Spiegel	Zimmer 01	M ... BRANDMELDER
Küche Essen	Zimmer 02	F ... FEUERLÖSCHER
Wohnzone	Abstellkammer	
63.4m²	WC	
	98.7m²	
FLÄCHEN KELLERGESCHOSS	FLÄCHEN GESAMT	
Keller 01	Wohnfläche beheizt	
Keller 02	Erstgeschoss	
Keller 03	Obergeschoss	
Terrasse	- 3 %	
80.7m²	WNF Wohnverfläche	
	148.5m²	
	Flächen unbeheizt	
	80.7m²	
	Außenflächen	
	29.2m²	



LAGEPLAN M1_500

ANMERKUNGEN		
EFH KING		
Plannummer	DWG_EK_01	Abgabedatum: 19.04.2015 A
Einreichung	Mehlbau	Datum: 04.04.2015
Einreichung	Ganz-Zweit	Format: DM
Skizzen	ausgenommen	
Architekt: BERNARDO BADER STEINBRUNNEN 11 6500 GROSSENKIRCHEN A-6111 T +43 (0) 22 222 98 84 M +43 (0) 664 42 23 89 www.bernardobader.com		