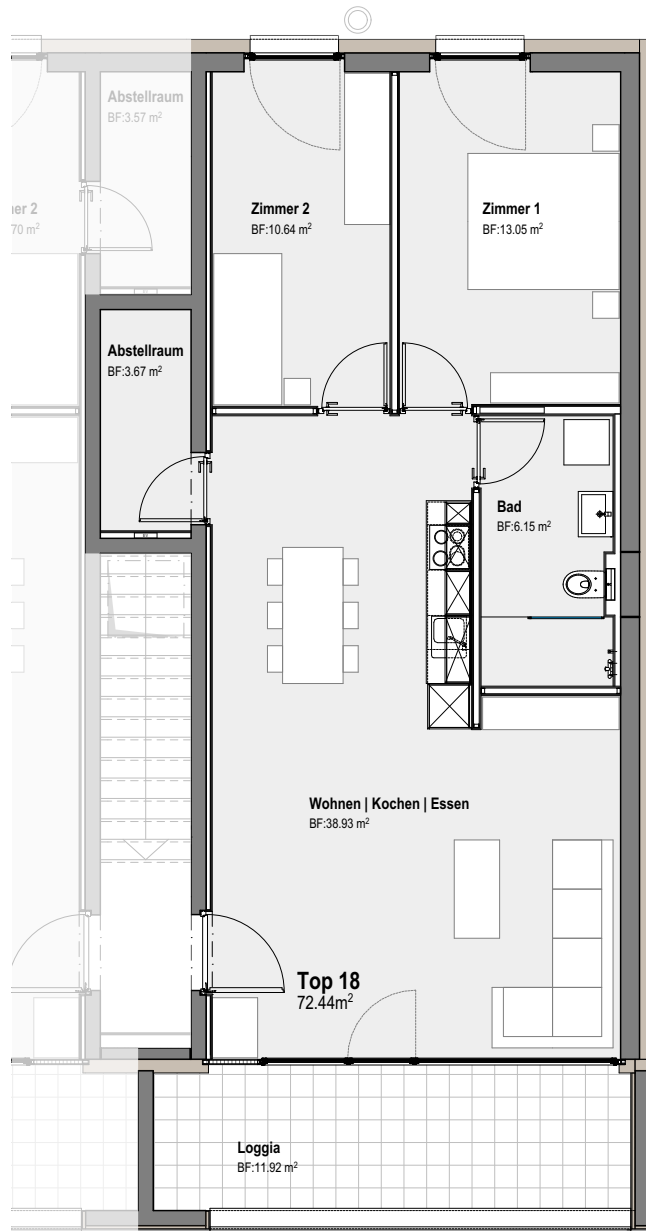


# Wohnanlage Kaiser-Franz-Josef-Strasse Hohenems

Mieterplan Top 18  
Lage: Dachgeschoss

Zimmer 1:	13.05 m <sup>2</sup>
Zimmer 2:	10.64 m <sup>2</sup>
Wohnen Kochen Essen:	38.93 m <sup>2</sup>
Abstellraum:	3.67 m <sup>2</sup>
Bad:	6.15 m <sup>2</sup>
<hr/>	
Wohnfläche gesamt:	72.44 m <sup>2</sup>
Loggia:	11.92 m <sup>2</sup>
Keller:	8.80 m <sup>2</sup>



Änderungen der Maße und Flächen im Zuge der Detailplanung vorbehalten!  
Flächenangaben sind Rohbaumaße

