

I EXPOSÉ I IN DER SCHAUFEL 82a I





















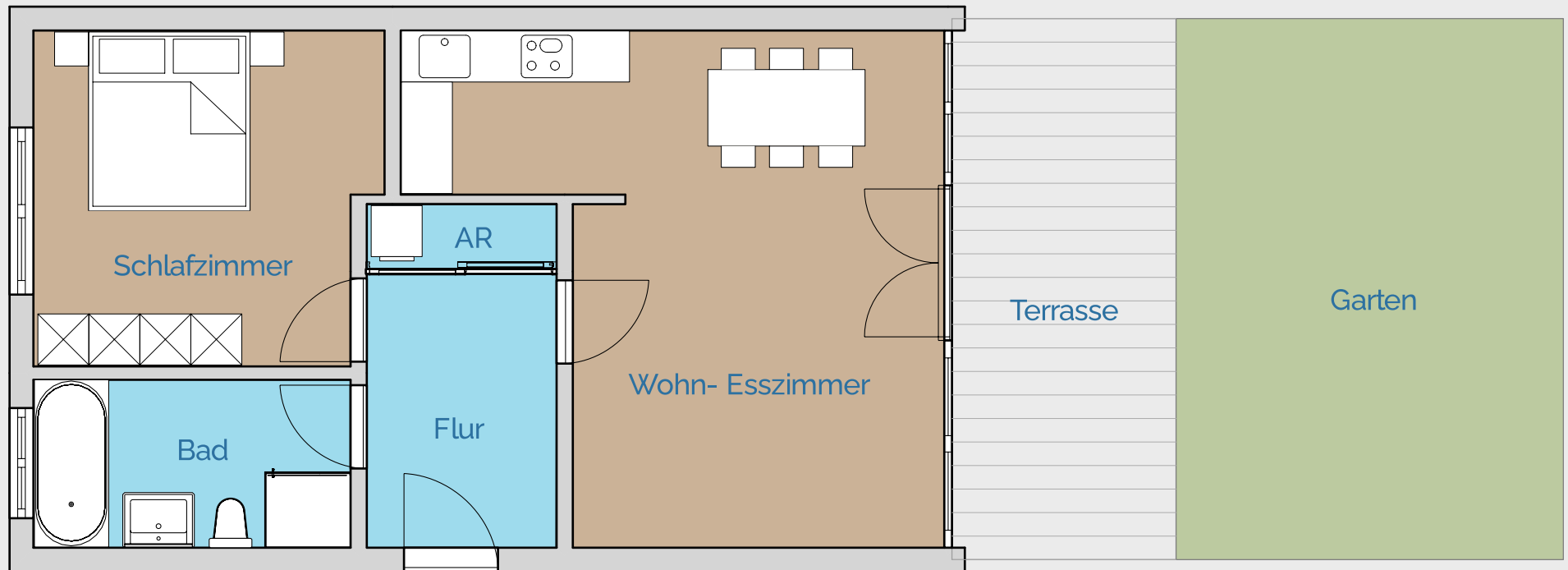








GRUNDRISS



HELLE 2 ZIMMER GARTENWOHNUNG

Zum Verkauf steht diese helle 2-Zimmer Wohnung mit Terrasse und Garten. Sie befindet sich in einem sonnigen Wohngebiet von Rankweil, mit geringem Verkehrsaufkommen und ist Teil einer Wohnanlage, welche ca. 2002 von NÄGELE Wohnbau errichtet wurde.

Die lichtdurchflutete Wohnung liegt im Erdgeschoss und verfügt über einen geräumigen Eingangsbereich samt Abstellraum, dessen Eingang durch einen Spiegel verborgen ist. Der einladende Wohn- Essbereich samt angrenzender Küche lädt zu gemütlichem Beisammensein und kulinarischen Genüssen ein.

Das großzügige Badezimmer ist mit Badewanne, Dusche, WC und Waschbecken ausgestattet. Direkt daneben gelegen befindet sich das gemütliche Schlafzimmer.

Die Terrasse mit 13 m² und der Garten mit 23 m², welche nach Süd-West ausgerichtet und vom Wohn- Essbereich aus erreichbar sind, sind der perfekte Rückzugsort, um die Sonne zu genießen und zu entspannen.

Das geräumige Kellerabteil bietet zusätzlichen Stauraum.

Die gesamte Wohnanlage, inklusive Grünflächen, die der Allgemeinheit dienen, präsentieren sich in absolut gepflegtem Zustand.

Das Naherholungsgebiet rund um die „Frutz“ liegt direkt vor der Haustür und bietet ein reichhaltiges Angebot an Freizeit- und Sportaktivitäten. Die zentrale Lage ermöglicht Ihnen zudem beste Anbindung zur A14 sowie nach CH und FL. Einrichtungen des täglichen Bedarfs sowie Anschluss an das öffentliche Verkehrsnetz liegen im direktem Umfeld und sind schnell erreichbar.

Für weitere Informationen und Besichtigungstermine steht Ihnen Herr Alex Rosenberger gerne zur Verfügung.



ROSENBERGER
IMMOBILIEN

ROSENBERGER Immobilien GmbH
ROSENBERGER Alex
Immobilienmakler

+43 (0) 699 11 777 505
office@rosenberger.immo

Drevesstraße 2
6800 Feldkirch

www.rosenberger.immo

RANKWEIL I IN DER SCHAUFEL 82a I W15

Eckdaten

| | |
|----------------|--------------------------------------|
| Objekt | Gartenwohnung W15 |
| Adresse | In der Schaufel 82a 6830 Rankweil |
| Baujahr | ca. 2002 |
| Bauträger | Nägele Wohn- und Projektbau |
| Nutzfläche | ca. 51 m ² |
| Terrasse | ca. 14 m ² |
| Garten | ca. 23 m ² |
| Kellerabteil | ca. 8 m ² |
| KFZ Stellplatz | Allgemein |
| Stockwerk | Erdgeschoss |
| Zimmer | 2 |
| Schlafzimmer | 1 |
| Küche | 1 |
| Badezimmer | 1 |
| Heizungsart | Zentralheizung-Gas/ Fußbodenheizung |

Monatliche Kosten

| | |
|------------------------|---|
| Betriebskosten | ca. EUR 80,- |
| Heizkosten/ Warmwasser | ca. EUR 50,- (variabel, nach Verbrauch) |
| Rücklagenbildung | ca. EUR 45,- |



ROSENBERGER
IMMOBILIEN

ROSENBERGER Immobilien GmbH
ROSENBERGER Alex
Immobilienmakler

+43 (0) 699 11 777 505
office@rosenberger.immo

Drevesstraße 2
6800 Feldkirch

www.rosenberger.immo

