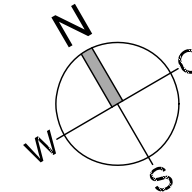
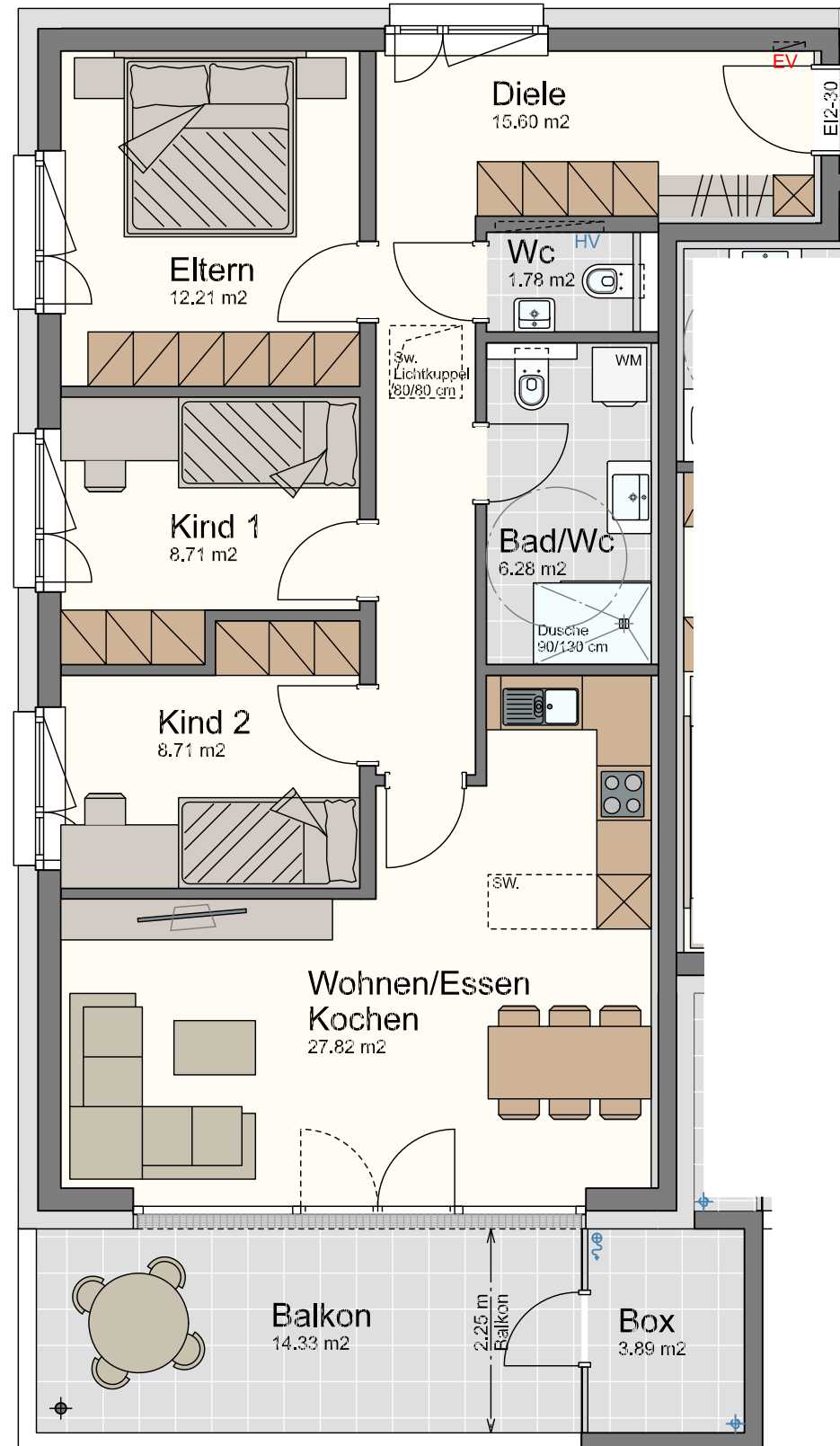


Neudorfstraße Lustenau

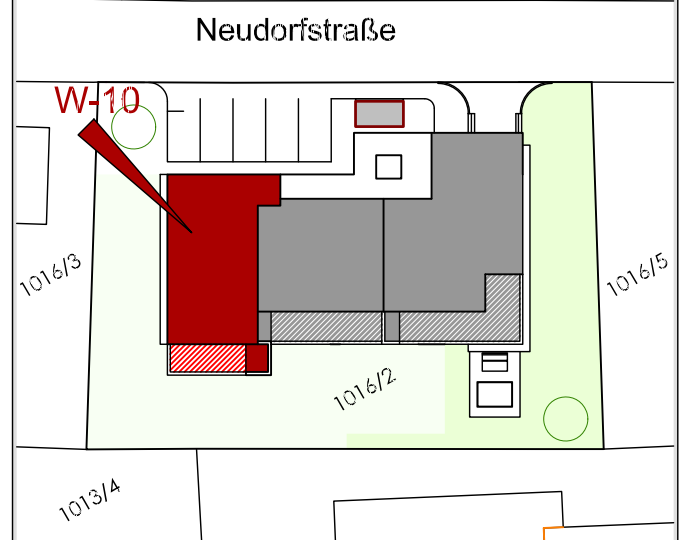
Wohnung W-10

4-Zimmer-Wohnung
im Dachgeschoss mit 81.11 m²

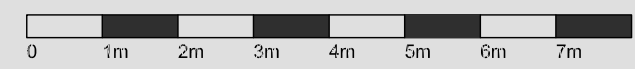
Diele	15.60 m ²
Wc	1.78 m ²
Bad/Wc	6.28 m ²
Eltern	12.21 m ²
Kind 1	8.71 m ²
Kind 2	8.71 m ²
Wohnen/Essen/Kochen	27.82 m ²
Gesamt	81.11 m²
Balkon	14.33 m ²
Box	3.89 m ²
Kellerabteil	6.66 m ²



- Legende:**
- Sw. = Sonderwunsch
 - HV = Heizverteiler
 - EV = Elektroverteiler
 - WM = Waschmaschine
 - ↗ = Außenwasserhahn
 - ⊕ = Höhenkoten
 - ⊗ = Stahlsäule statisch notwendig!



Maßstab 1:75 (1cm = 75cm)



Datum 06. November 2024