

Wohnen im alten Quartier in Hohenems

Burgstraße 12, Hohenems

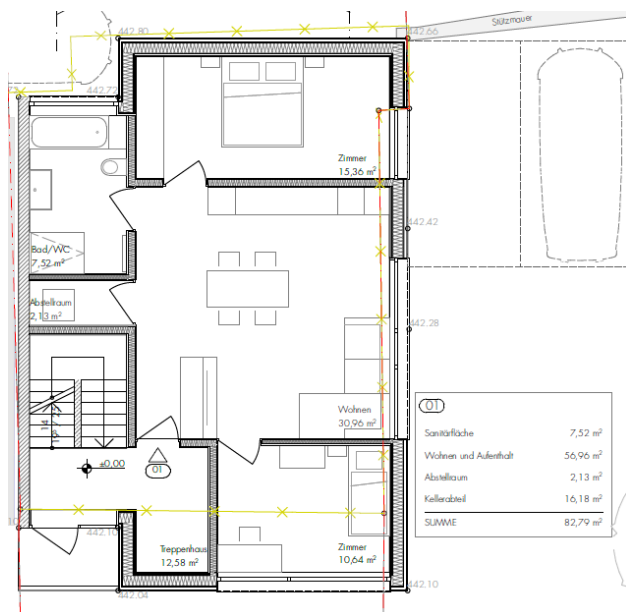
Kontakt:
Miriam Peter
0664 7300 2606
petermiriam@icloud.com



Das Mietobjekt liegt hinter dem Torbogen des Schlossplatzes, zwischen Schloßberg und dem Emsbach, zentral und doch sehr ruhig gelegen. Sowohl der historische Stadtkern als auch die öffentliche Verkehrsanbindung sind in wenigen Minuten zu Fuß erreichbar.

Die hochwertig ausgestattete 3-Zimmer-Wohnung im Erdgeschoss bietet einen großzügigen Wohn- und Essbereich mit Küche, ein Schlafzimmer, ein weiteres Zimmer (Kinderzimmer|Arbeitszimmer), Badezimmer mit Dusche, Badewanne und WC. Ein Abstellplatz und ein großzügiges Kellerabteil stehen ebenfalls zur Verfügung.

Das Objekt ist geprägt durch ein Zusammenspiel von Holz, Beton und dem vollständigen Ausbau der Wände mit Lehmbaustoffen und Lehmputz. Die natürlichen und ökologischen Baustoffe schaffen eine warme Atmosphäre.



Allgemeines

Wohnung	im Erdgeschoss
Baujahr	2023
Beziehbar	01.01.2025
Ausstattung	hochwertig

Größe

Wohnung	66,61 m ²
Kellerabteil	16,18 m ²

Preis

Miete	EUR 1.250,00
Stellplatz	EUR 0,00
Betriebskosten	EUR 120,00
Gesamt	EUR 1.360,00