



FELDKIRCH
REICHENFELDASSE

Haus im Park

Reichenfeldgasse 8a

2-Zimmerwohnung | Top 26 | 4. Obergeschoss

Adresse

A-6800 Feldkirch, Reichenfeldgasse 8a

Lage

zentral, ruhig gelegen

Fläche

53,94

Balkon

11,78 m²

Baujahr

2014

Heizungsart, Energiesystem

Fußbodenheizung, Wärmepumpe m. Erdsonde

Ausstattung

voll ausgestattete Küche, Bad mit Badewanne und Duschwand

Parken

Tiefgaragenstellplätze, Besucherparkplätze außen

Miete gesamt

€ 1.156,88-

Verfügbar ab

ab sofort / nach Vereinbarung

Allgemeines zum Standort

Das Wohn- und Geschäftshaus in der Reichenfeldgasse 8a in Feldkirch überzeugt durch seine besondere Lage. Obwohl das Haus im Zentrum von Feldkirch liegt, befindet es sich in einer ruhigen Lage und dank des angrenzenden Naherholungsgebiets mitten im Grünen.

Im 2014 errichteten Haus befinden sich 5 Praxis- und Geschäftsflächen sowie 29 Wohnungen. 40 Tiefgaragenstellplätze stehen den Bewohnern und Mietern der Gewerbeflächen zur Verfügung. Parkplätze für Besucher befinden sich direkt vor dem Haus.

Die Hajek Riedmann Projekt GmbH übernimmt die Haus- und Mietverwaltung und ist für die Mieter somit die erste Anlaufstelle bei Fragen und Anliegen.





hochwertige Ausstattung

Die Wohnung im 4. Obergeschosses (Dachgeschoss) erreichen Sie bequem und barrierefrei über den vorhandenen Aufzug oder über das großzügige Treppenhaus. Die gesamte Wohnung ist mit einer Fußbodenheizung ausgestattet - das Warmwasser wird über eine Wärmepumpe mit Erdsonde aufbereitet. Die Wohnräume sind mit einem schönen Parkettboden ausgestattet.

In der Wohnung befindet sich eine Einbauküche mit Kühlschrank, Geschirrspüler, Dunstabzugshaube, Herd und Backofen. Die nach Süd-Osten ausgerichtete Terrasse bietet Ihnen einen wunderbaren Ausblick ins Grüne. Der Zugang ist über sowohl über den Wohn-/Essbereich wie auch das Schlafzimmer möglich.

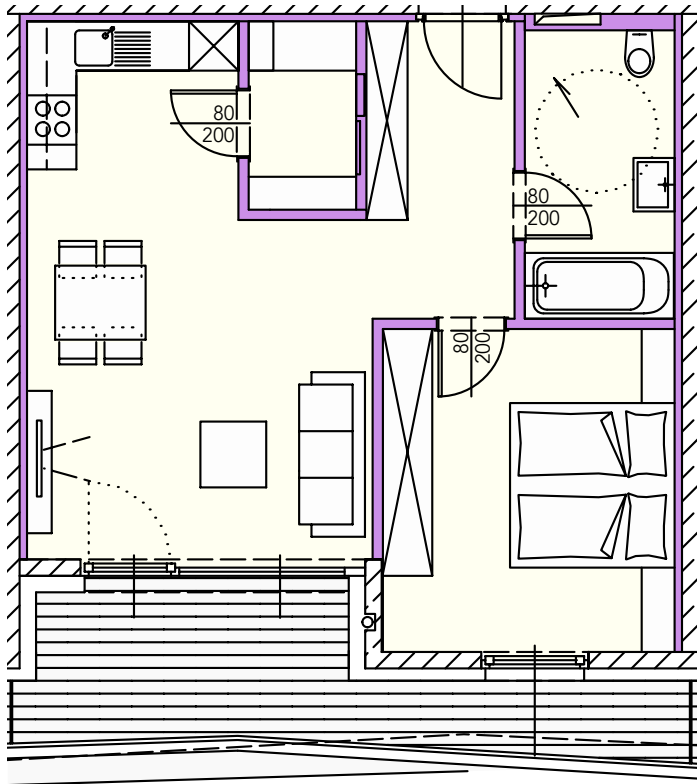
Das Badezimmer ist mit einem WC, einem Handwaschbecken mit Armaturen und einer Badewanne mit Duschwand ausgestattet. Der Waschmaschinenanschluss befindet sich ebenfalls im Badezimmer. Ein Abstellraum in der Wohnung bietet zusätzlichen Stauraum.

Die Möbel können auf Wunsch (keine Verpflichtung) vom Vormieter übernommen werden.

Ein der Wohnung zugeordnetes Kellerabteil und ein Tiefgaragenstellplatz sind im Mietpreis inkludiert. Ein zweiter Stellplatz in der Tiefgarage kann auf Wunsch zusätzlich angemietet werden.



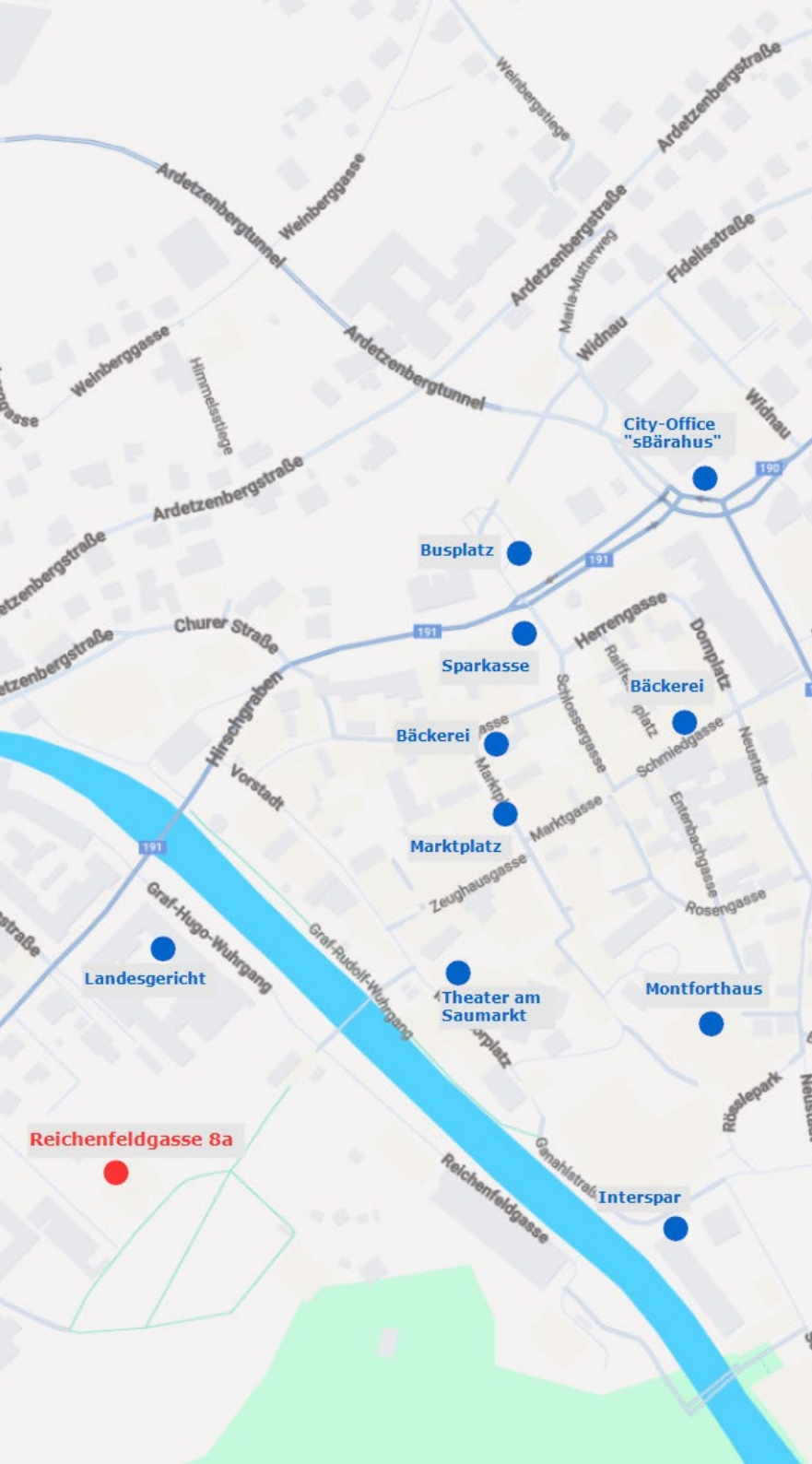
Grundriss



4. Obergeschoss, Top 26

| | |
|-----------------|----------------------------|
| Ess./Koch./Wo. | 23,91 m ² |
| Schlafen | 14,09 m ² |
| Bad | 6,44 m ² |
| Gang, Garderobe | 6,47 m ² |
| Abstellraum | 3,03 m ² |
| Gesamt | 53,94 m² |
| Terrasse | 11,78 m ² |





Lage und Umgebung

Der Standort des Wohn und Geschäftshauses „Haus im Park“ in der Reichenfeldgasse 8a begeistert durch seine gute Lage und Infrastruktur.

In unmittelbarer Umgebung befinden sich das Schulzentrum, ein Kindergarten, Lebensmittelmärkte, Bäckereien, Banken sowie Handels- und Gastronomiebetriebe. Das Zentrum ist in wenigen Minuten über den Geh- und Fahrradweg, der über die Illbrücke führt erreichbar. Das Naherholungsgebiet Reichenfeld liegt direkt vor der Türe.

Die Rheintalautobahn-Anschlussstelle Feldkirch-Frastanz erreichen Sie in nur 1,5 Kilometern. Eine Bushaltestelle befindet sich 2 Gehminuten vom Haus entfernt und der Bahnhof ist zu Fuß in rund 15 Minuten erreichbar.

Auch für Pendler ist der Standort äußerst attraktiv. Die Grenze zum Fürstentum Liechtenstein liegt nur 2,5 Kilometer vom Standort entfernt. Busse nach Liechtenstein fahren direkt von der Bushaltestelle in unmittelbarer Nähe des Hauses.

Ansprechpartner für Anfragen:

Nicole Bösch

Torkelweg 1, 6832 Röthis

+43 5522 93081

office@hajek-riedmann.at

www.hajek-riedmann.at

 **HAJEK
RIEDMANN**