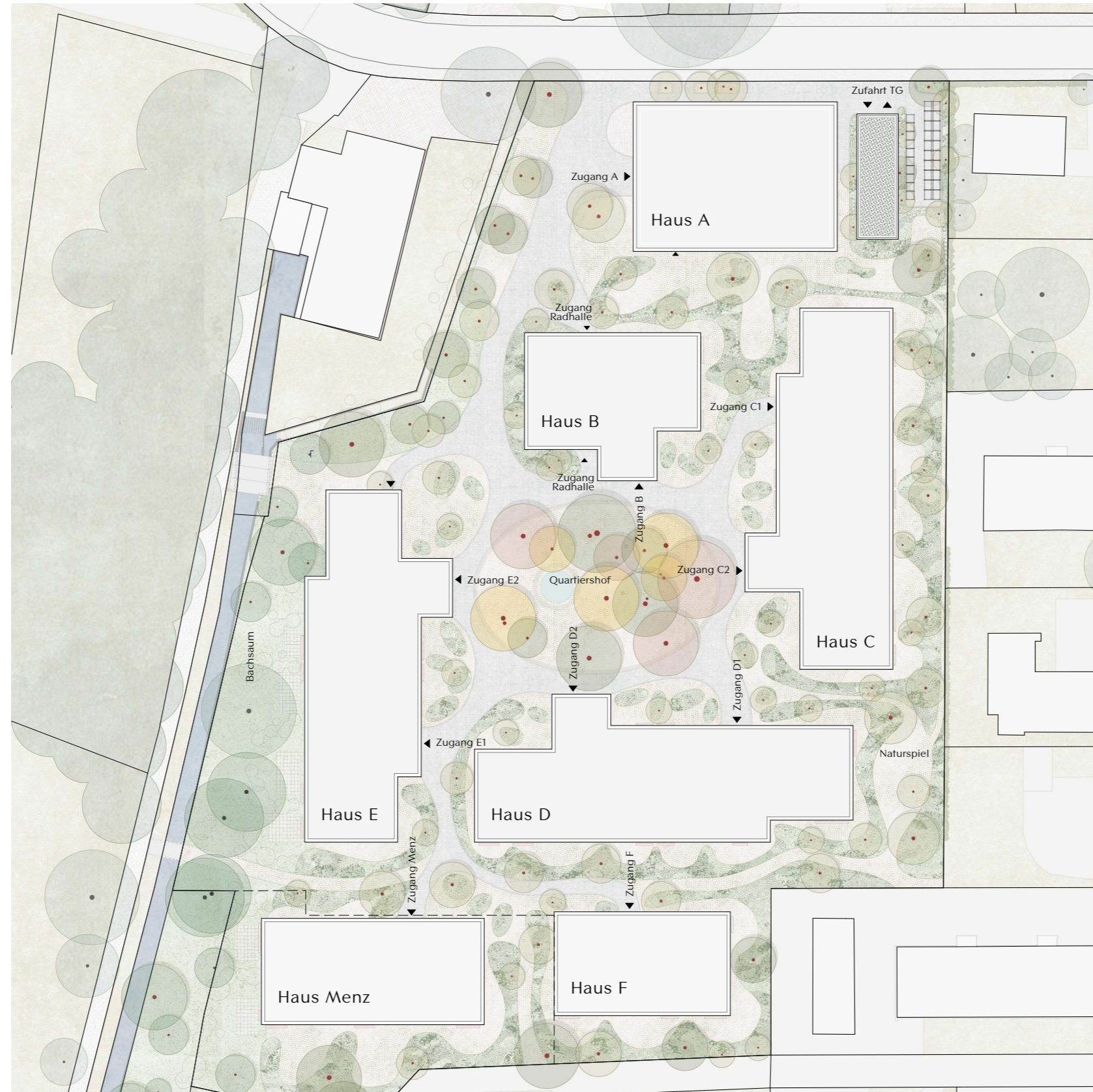


GARTENQUARTIER LAGEPLAN



Hinweise: Die Plandarstellung bezieht sich auf den derzeitigen Stand der Planung. Im Zuge der baulichen Ausführung kann es, bedingt durch Auflagen von Genehmigungsbehörden der Planer bzw. der ausführenden Unternehmen, zu Änderungen gegenüber den derzeitigen Planunterlagen kommen. Situierung, Größe und Anzahl von Schächten im Garten nach technischem Erfordernis. Die Flächen-Angaben und Planmaße sind Rohbaumaße, beziehen sich auf den derzeitigen Planungsstand und können daher in der weiteren Planungs- und Bauphase geringfügig abweichen. Das Bauwerk unterliegt zugelassenen Toleranzen. Für Einbauten bzw. zur Anfertigung von Maßmöbeln sind vorher unbedingt die Naturmaße zu nehmen und die Koten entsprechend zu prüfen. Dargestellte Möblierungen sind symbolhaft und nicht im Kaufpreis enthalten. Haustechniksymbole und Sanitärgegenstände sind nicht genau dargestellt und definieren nur die Lage. Bei Ausdrucken oder Kopieren des Planes können sich aufgrund von Seiten- oder Formatanpassungen der Maßstab und / oder die Proportionen verändern. Vor dem Abgreifen von Maßen aus dem Plan ist die Richtigkeit des Maßstabes anhand der aufgedruckten Maßstabsleiste zu überprüfen.