

# KREUZER IMMO

Kreuzer Immo Solution GmbH  
Dr. Anton-Schneider-Straße 2 | 6850 Dornbirn  
www.kreuzerimmo.com | +43 5572 205 255

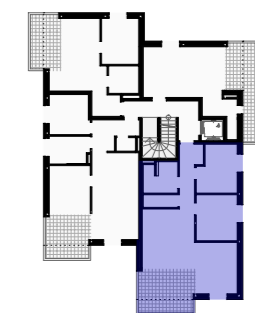
## TOP 6 1.OG 3-Zimmer-Wohnung

Kochen Essen Wohnen	32.95
Schlafzimmer	11.86
Zimmer	11.39
Bad	6.28
Abstellraum	2.74
Flur	7.30

**Gesamtfläche** **72.52**

Loggia 15.25

Grundrissvariante mit Einrichtungsvorschlag. Ausschließlich Ausstattung laut Bau- und Ausstattungsbeschreibung enthalten.  
Alle Maße und Flächenangaben sind Rohbaumaße. Änderungen der Maße und Flächen im Zuge der Ausführungsplanung vorbehalten.



Planung  
Johannes Kaufmann und Partner GmbH  
Sägerstraße 6 | 6850 Dornbirn  
+43 5572 23690 | office@jkundp.at

Verkaufsplan M 1:50 31.01.2025

Plannr. | Projektnr. | Gez. 6026 | 2186 | MF | EN

## MFH Kehlen - Dornbirn



0 5

