

Wohnen am CAMPUS V | Hintere Achmühlerstraße 2b



## 2 ZIMMER WOHNUNG MIT BALKON | DORNBIRN

### Highlights:

- ⊙ Fußbodenheizung- u. Kühlung
- ⊙ Elektrische Jalousien
- ⊙ Gute Infrastruktur



## 2-Zimmer Wohnung

Top 4.07, Hintere Achmühlerstr. 2b | 1. OG  
HWB 30 kWh/m²a (B)

### Größe

Wohnraum	49,47 m²
Balkon	4,91 m²
Keller	3,72 m²

### Gesamtmiete

Miete inkl. 10% USt.	€	800,00
Tiefgaragenabstellplatz	€	95,00
Betriebskosten inkl. USt.	€	190,00
Nebenkosten TG-Platz	€	15,00

---

<b>Gesamtmiete</b>	€	<b>1.100,00</b>
--------------------	---	-----------------

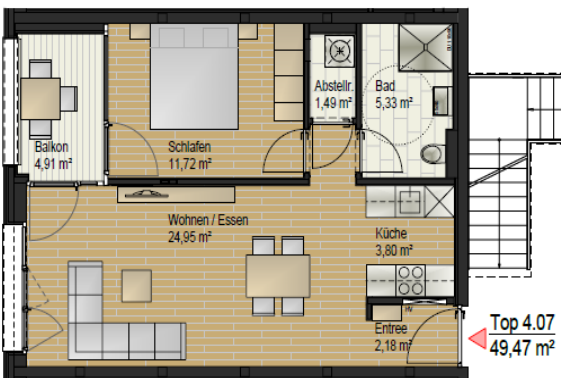
---

### Nebenkosten

Kautions 3 Bruttomonatsmieten	€	3.300,00
-------------------------------	---	----------

### Verfügbarkeit

15.06.2025



**PRISMA Zentrum für Standort- und Regionalentwicklung GmbH**

Nina Sedlmayr

CAMPUS V Hintere Achmühlerstraße 1, 6850 Dornbirn

M. +43 664/ 415 41 04

[nina.sedlmayr@prisma-zentrum.com](mailto:nina.sedlmayr@prisma-zentrum.com)