



F.M. HÄMMERLE



EIN ZUHAUSE ZUM WOHLFÜHLEN IM DORNBIRNER OBERDORF

Die 3-Zimmer-Wohnung Top 25 in der Hämmerlestraße 1b befindet sich im Stadtquartier Bündtlitten in zentrumsnaher, ruhiger Lage mitten im Grünen. Die hochwertige Grundausstattung, die durchdachte Raumaufteilung und die lichtdurchfluteten Räume garantieren höchste Wohnqualität. Die Neubauwohnungen sind ab sofort zu mieten.

Kontaktieren Sie uns jetzt!

F.M. Hämmerle Holding AG

Steinebach 18

6850 Dornbirn, Austria

T +43 5572 33 9 31 | F +43 5572 33 9 31-50

office@fmh.at | www.fmh.at





F.M. HÄMMERLE



DATEN & INFORMATIONEN

OBJEKT

Wohnung

STANDORT

Hämmerlestraße 1b, 2.OG, Top 25
6850 Dornbirn

WOHNFLÄCHE/RÄUME

86 m², 3 Räume

BESCHREIBUNG

Das Quartier Bündtlitten zeichnet sich durch seine zentrumsnahe und trotzdem sehr ruhige Lage, mitten im Grünen aus. Sie wohnen sehr zentral und trotzdem direkt am Naherholungsgebiet. Einkaufsmöglichkeiten, Kindergarten, Schulen sowie Stadtbushaltestellen befinden sich in der Nähe.

Große Freiflächen mit einem tollen Kinderspielplatz, beschattet von einem imposanten Baum, laden auch an heißen Sommertagen zum Verweilen mit Familie oder Freunden ein.

AUSSTATTUNG

- Hochwertige Grundausstattung
- Echtholz-Parkettboden

- Fussbodenheizung mit Biomasse-Nahwärme
- Großer Wohnraum mit hochwertiger Einbauküche
- Barrierefreies Bad mit WC und WM-Anschluss
- Separates WC
- Balkon Richtung Osten (Bachseite) mit Morgensonne
- Balkon in Richtung Westen
- Helle Räume mit viel Tageslicht
- Großzügiger Eingangsbereich
- Kellerabteil
- Barrierefrei mit Lift
- Fahrradraum und Tiefgarage
- Nach Bedarf Tiefgaragenplatz € 96,00
- Nach Bedarf separate Fahrradbox € 24,00

VERTRAGSINFORMATIONEN

Mietbeginn: Februar 2025

KOSTEN

Miete: 1.402,00 € / Monat

Betriebskosten: 301,00 € / Monat

Kaution: 6.900,00 €

Nebenkosten: Bearbeitungskosten € 290,00

Alle Angaben sind unverbindlich und freibleibend.

Provisionsfrei



Vereinbaren Sie noch
heute Ihren persönlichen
Besichtigungstermin!

IHR ANSPRECHPARTNER

Linda Graf

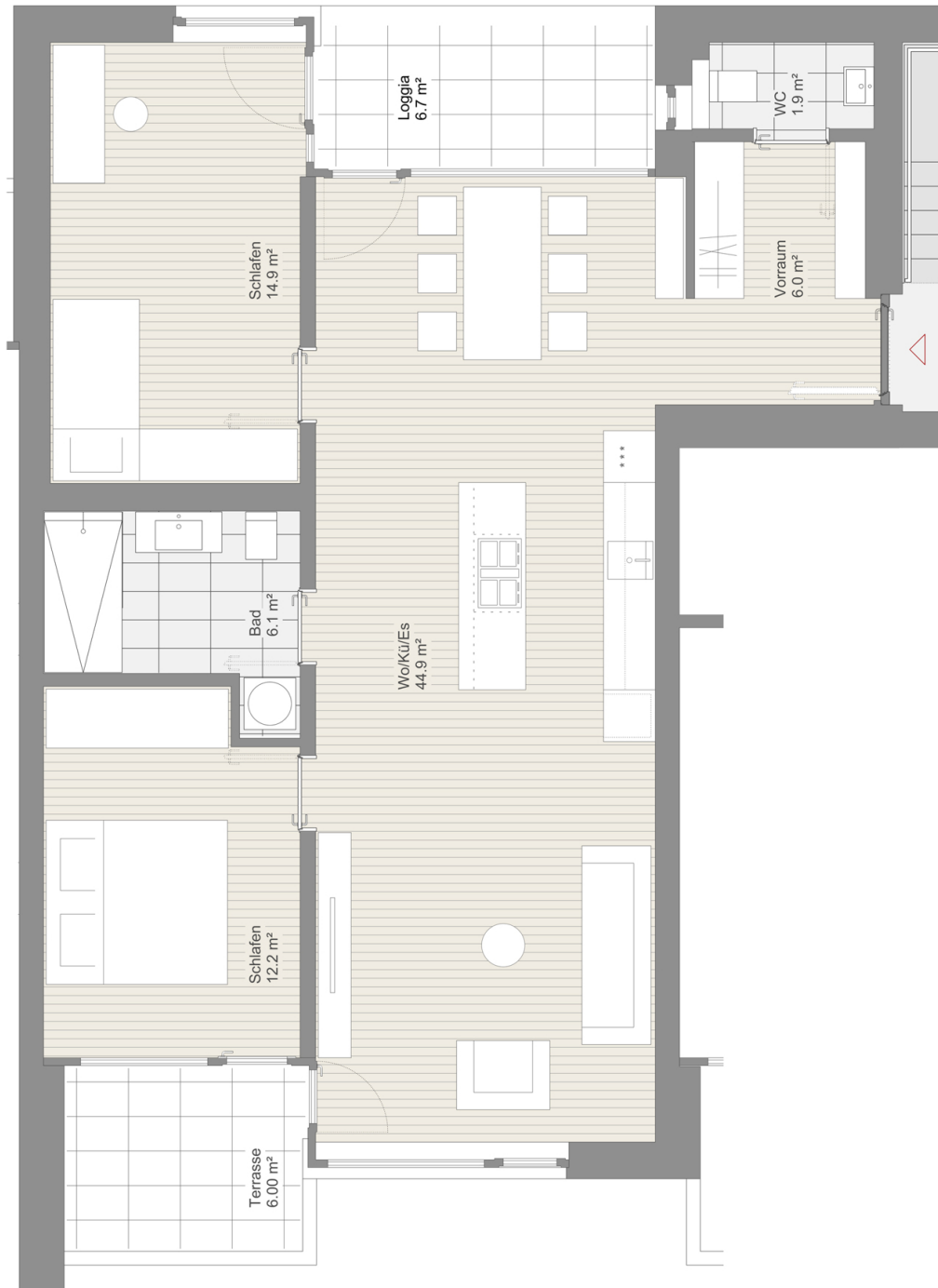
l.graf@fmh.at





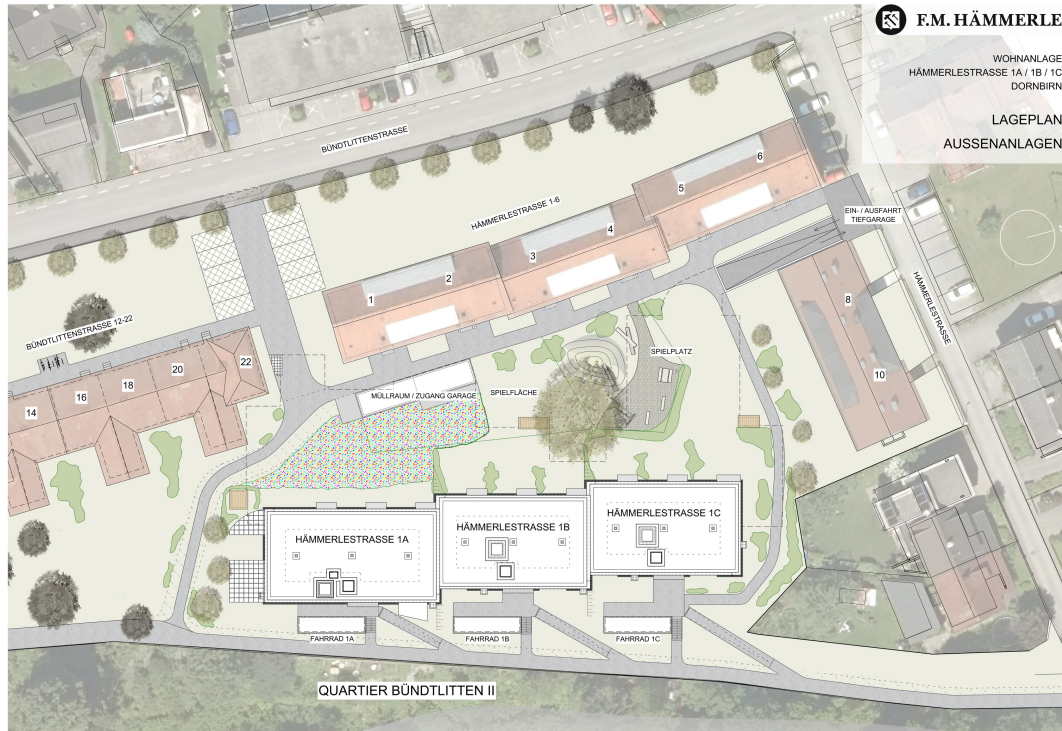


Grundriss Top 25





LAGEPLAN



Der Stadtteil Bündtlitten befindet sich am Fuße des Rombergs und entlang des Fischbachs und bietet höchste Wohnqualität. Das Quartier BÜNDTLITTEN zeichnet sich durch seine hervorragende stadtnahe Lage aus und bietet den Bewohnern eine perfekte Infrastruktur. Der Bahnhof und die Innenstadt sind in wenigen Minuten zu Fuß oder bequem mit den öffentlichen Verkehrsmitteln erreichbar.

Für alle, die gerne Zeit in der Natur verbringen und sportlich aktiv sind, ist das Quartier ein optimaler Ausgangspunkt. Auch ältere oder körperlich beeinträchtigte Menschen profitieren von der sehr zentralen Lage und den damit verbundenen kurzen Wegen. Das Quartier BÜNDTLITTEN bietet für alle Lebenssituationen attraktiven Wohnraum für viele Jahre.

