

Ihr Zuhause zwischen See, Natur und Stadt – jetzt Traumhaus verwirklichen



6972 Fußach, Fallenstrasse, GST-Nr. 1095/5

Auf einen Blick

Hier erwartet Sie ein tolles Grundstück mit einem bereits vorhanden Bebauungskonzept

- 365 m² großes Grundstück
- Pläne für ein gut geschnittenes Haus vorhanden
- kostenlose Beratung durch die Fertighaushersteller
- individuell planbar
- Wohnmischgebiet in familienfreundlichem Umfeld
- Kaufpreis Grundstück € 695,- pro Quadratmeter
- voll erschlossen
- die Lage eignet sich hervorragend für Naturliebhaber
- der Bodensee ist fußläufig erreichbar, Rad- und Spazierwege liegen direkt vor der Haustüre
- sehr gute Verkehrsanbindung – über die L202 und die A14 ist man in rund 8 Minuten in Bregenz, 10 Minuten in Dornbirn, 7 Minuten in St. Margrethen (Schweiz)



Kurt Kennerknecht
+43 (0)664 88 79 13 43
kennerknecht@immoteam7.at

Immoteam7 ITS GmbH
Mozartstraße 1
6850 Dornbirn

Grundstück Nr. 1:	365 m ²
Wohnfläche:	123,70 m ²
Lage:	sonnig, zentral
Widmung:	Baufläche-Wohngebiet
Auto:	Einzelcarport
Kaufpreis Haus Nr.1 schlüsselfertig ab:	€ 405.523,-
Kaufpreis Grundstück Nr.1:	€ 253.675,-
Kaufpreis gesamt ab:	€ 659.198,-

Nebenkostenübersicht:

3,5% Grunderwerbsteuer

1,1 % Grundbucheintragung

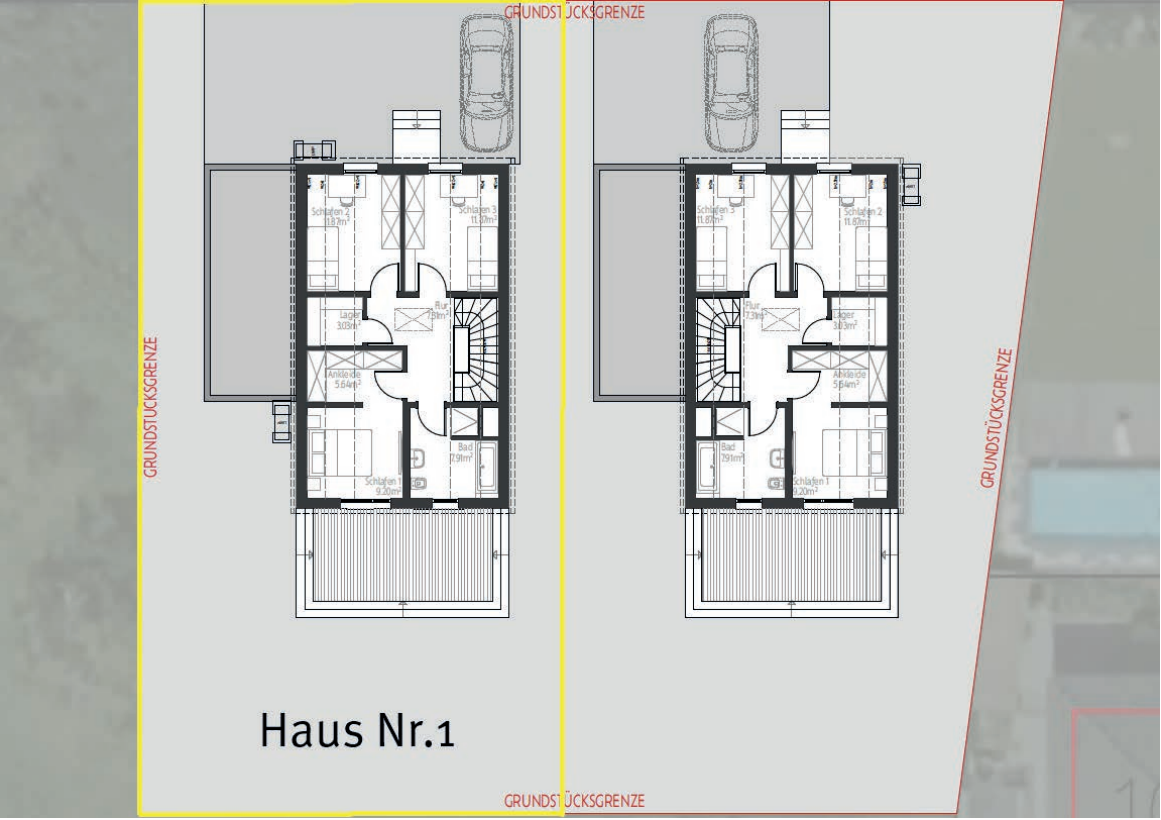
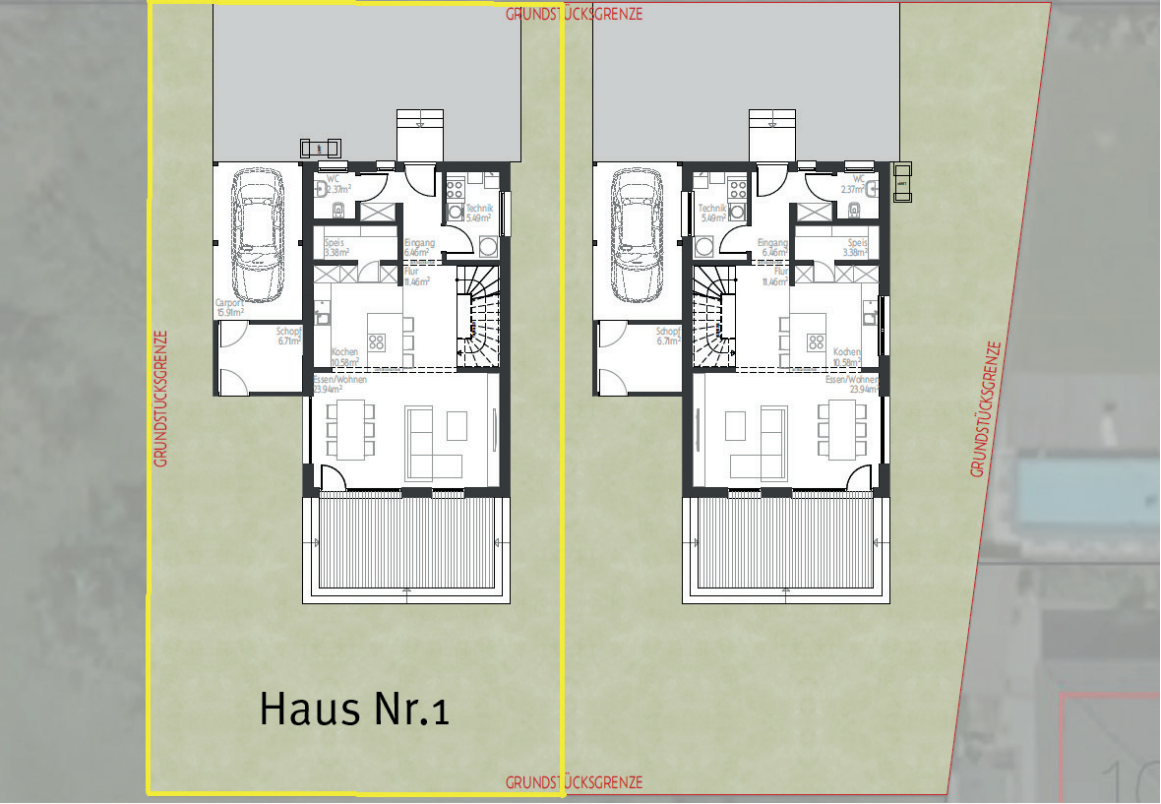
Grundstücksteilung anteilig

3,6 % Vermittlungsprovision inkl. MwSt. nur vom Grundstück

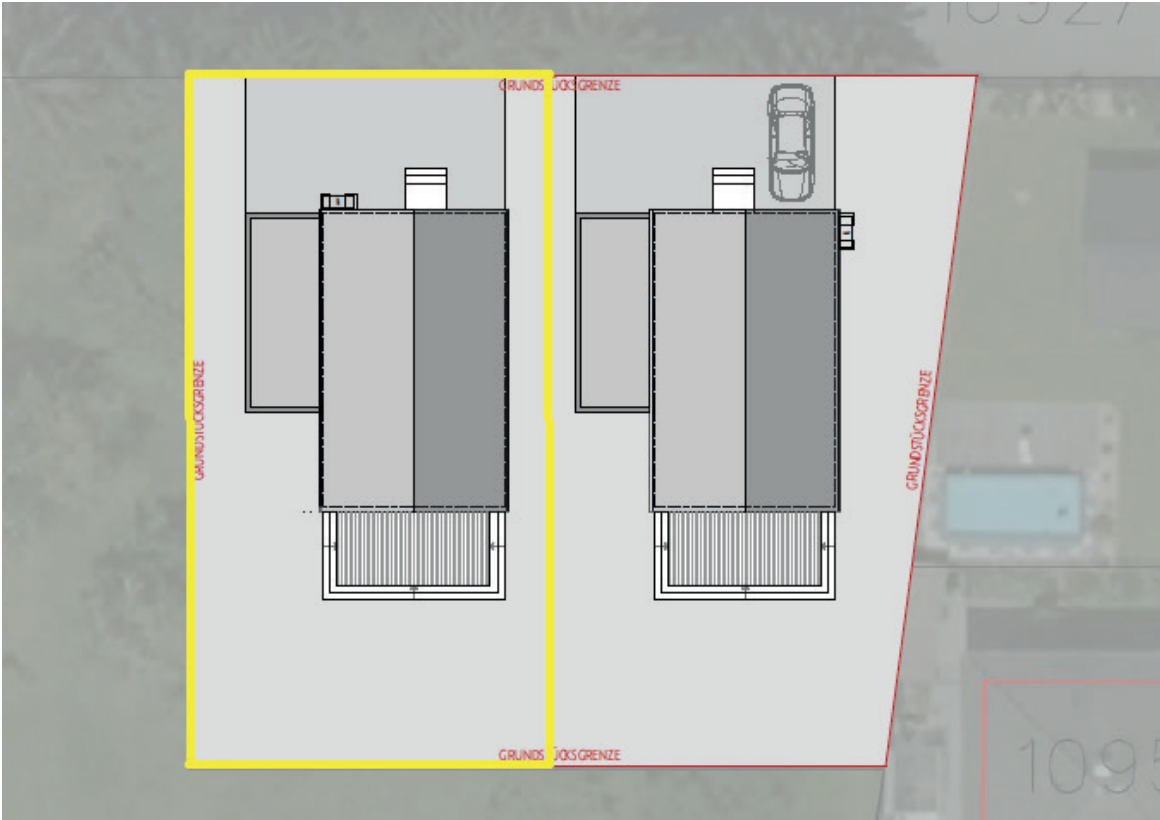
Vertragserrichtungskosten, ca. 1,2 % inkl. MwSt.

zzgl. Barauslagen

Grundriss_EG



Grundriss_OG

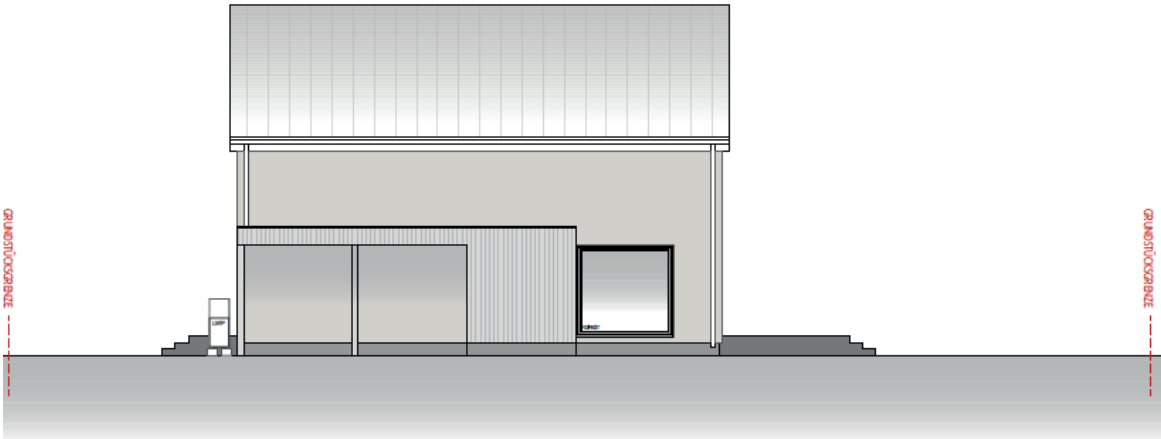


Ansicht_NORD

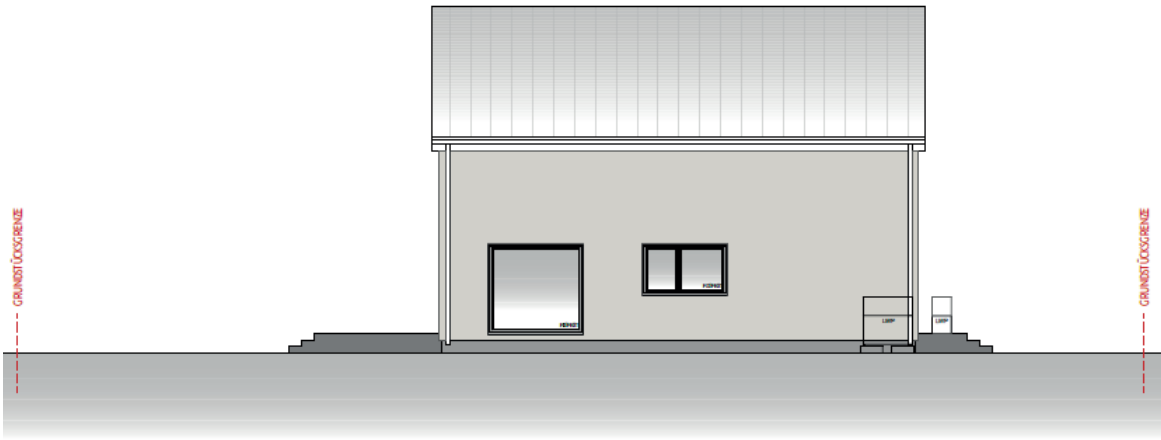


Ansicht_SÜD

Ansicht_WEST



Ansicht_OST



Ansicht



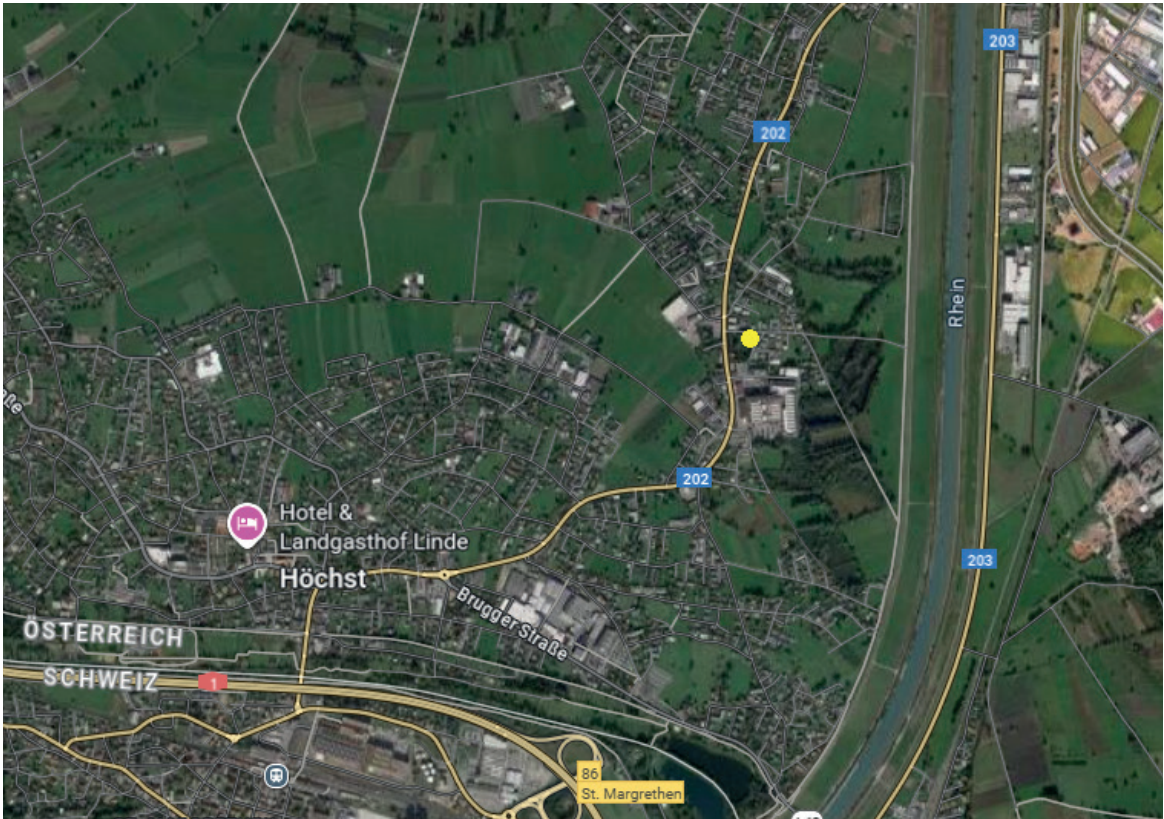
Ansicht

Ansicht



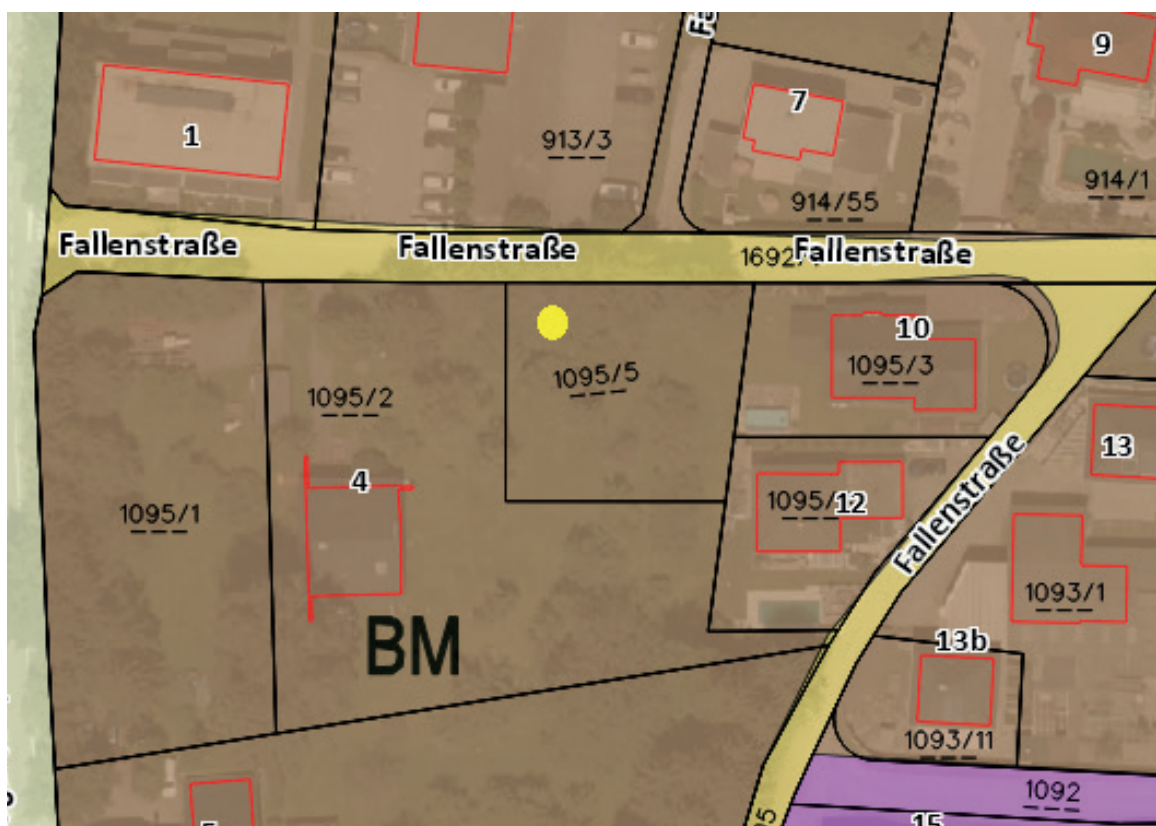
Ansicht

Lageplan Hauskonzept



Anfahrtsplan

Lageplan



Widmugsplan



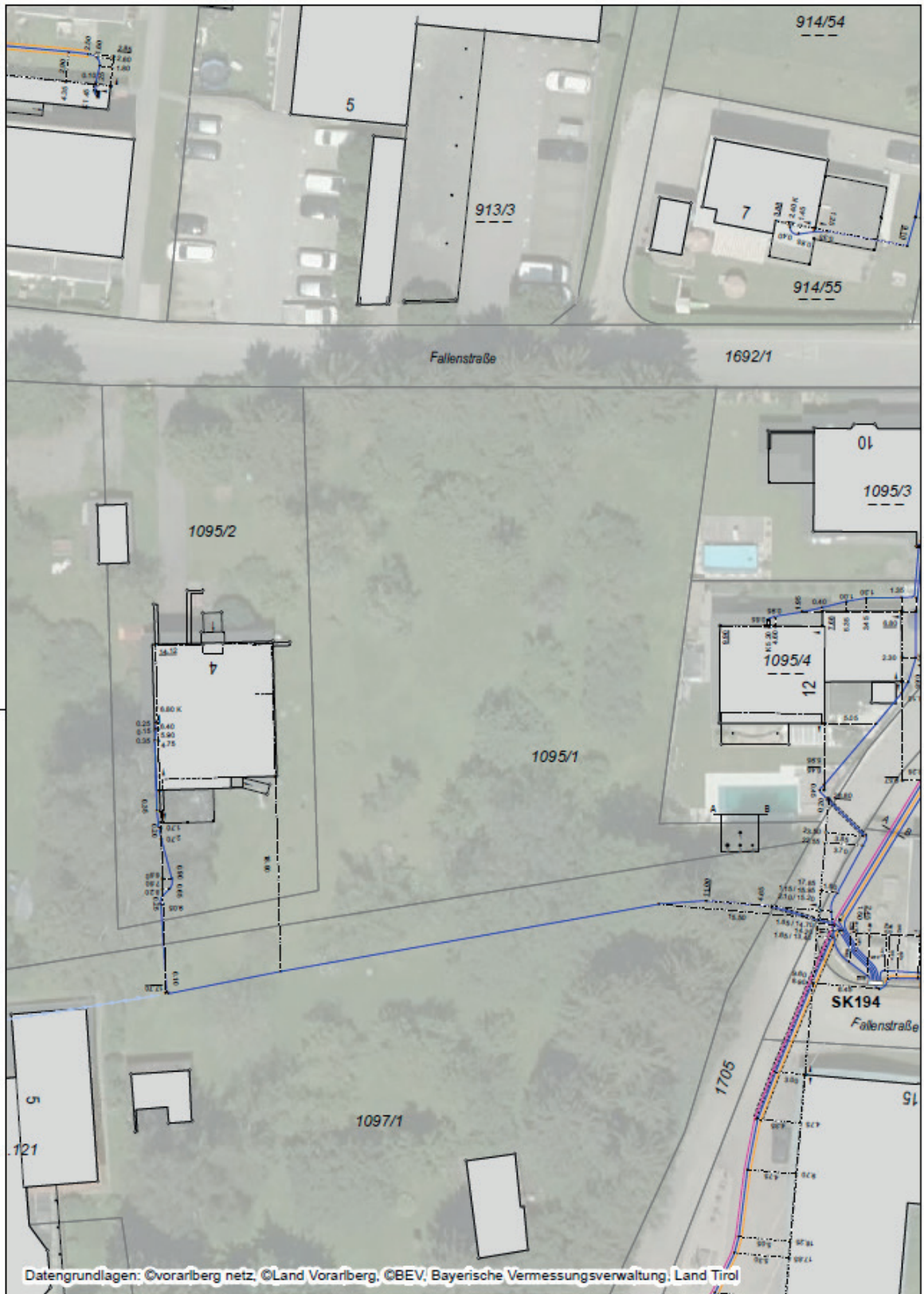
Datengrundlagen: ©vorarlberg netz, ©Land Vorarlberg, ©BEV, Bayerische Vermessungsverwaltung, Land Tirol

Bestandsplan Erdgas für Anfrage-ID: 20251015_091613288
 Fussach Fallenstrasse

vorarlberg netz

Seite (1/1) 15.10.2025 1:500

Bestandsplan_Erdgas

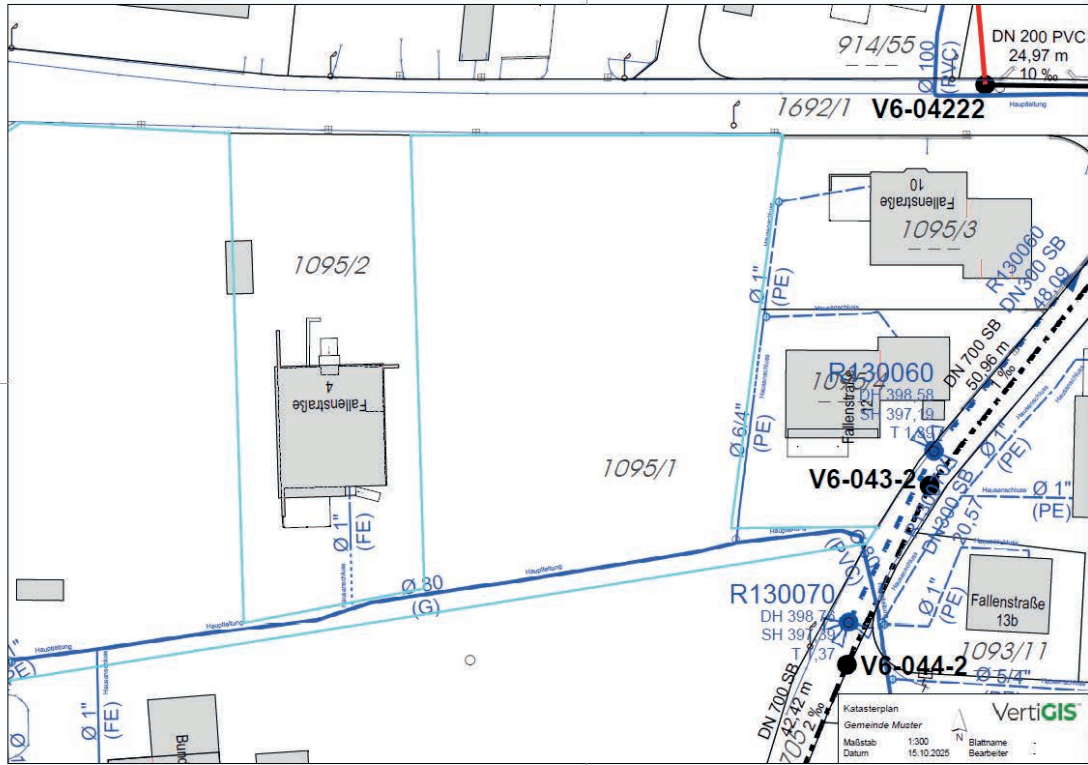


Datengrundlagen: ©Vorarlberg netz, ©Land Vorarlberg, ©BEV, Bayerische Vermessungsverwaltung, Land Tirol

Bestandsplan Strom für Anfrage-ID: 20251015_091613288
 Fussach Fallenstrasse

vorarlberg netz 
 Seite (1/1) 15.10.2025 1:500

Kanalplan



Trinkwasserplan

Ihre Immobilie in guten Händen

