



### WOHNEN "CO"

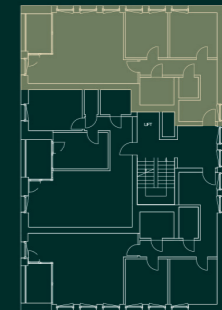
#### EIN NEUES KAPITEL BEGINNT, ETAGE FÜR ETAGE

Diese Wohnung bietet rund 73,1 m<sup>2</sup> Nutzfläche und überzeugt mit einer klar strukturierten Raumaufteilung für ein angenehmes und modernes Wohngefühl.

Die 5,3 m<sup>2</sup> große Terrasse schafft zusätzlichen Freiraum im Alltag und lädt dazu ein, kurze Auszeiten im Freien zu genießen.

## Löwe & Co

Wohngebäude  
1. Obergeschoss  
W 02



Wohnfläche: ca. 73,1 m<sup>2</sup>  
Loggiafläche: ca. 5,3 m<sup>2</sup>

Symbolbild



INSIDE96 GmbH  
Südtirolerstraße 21  
6830 Rankweil