

# Schöne 2-Zimmer-Wohnung mit 2 Balkonen und Tiefgaragenplatz

Dornbirn, Kaufmänner





## Eckdaten

<b>Objektart</b>	Wohnung
<b>Zimmer</b>	2
<b>Wohnfläche</b>	ca. 64 m <sup>2</sup>
<b>Etage</b>	EG
<b>Balkon</b>	vorhanden
<b>PKW-Stellplatz</b>	Tiefgaragenplatz
<b>Kellerabteil</b>	vorhanden
<b>Bezugstermin</b>	15.02.2026
<b>Baujahr</b>	Errichtung 1985
<b>HWB / Klasse</b>	98,10 kWh/m <sup>2</sup> a / C
<b>Kaltmiete</b>	€ 695,00
<b>Betriebskosten</b>	€ 255,00
<b>Kaution</b>	€ 3.800,00 in bar
<b>Auslagen</b>	Mietvertragskosten / <a href="#">kein Maklerhonorar</a>

## Beschreibung

Die helle und freundliche 2-Zimmer-Wohnung liegt im Erdgeschoss einer Kleinwohnanlage und bietet mit zwei Balkonen, Kellerabteil und Tiefgaragenplatz jeglichen Komfort.

Die Wohnung besticht durch ein helles Wohnzimmer mit Zugang zum verglasten Balkon, eine Küche mit Essplatz, ein schönes Schlafzimmer mit Zugang zum zweiten Balkon, ein Badezimmer mit Badewanne und WC und einen praktischen Abstellraum. Das Kellerabteil bietet zusätzlichen Stauraum. Für den eigenen PKW gibt es einen zugeordneten Tiefgaragenplatz.

Zentrumsnah in einer schönen Wohngegend mit unmittelbarer Nähe zu Nahversorgern, Naherholungsgebieten und öffentlichen Bushaltestellen liegt die Wohnung in idealer Lage.





## Impressionen



Eingangsbereich







Balkon 1, verglast (Zugang vom Wohnzimmer)



Küche mit Essbereich





Balkon 2 (Zugang vom Schlafzimmer)





Badezimmer mit Badewanne und WC



Keller





Tiefgarage



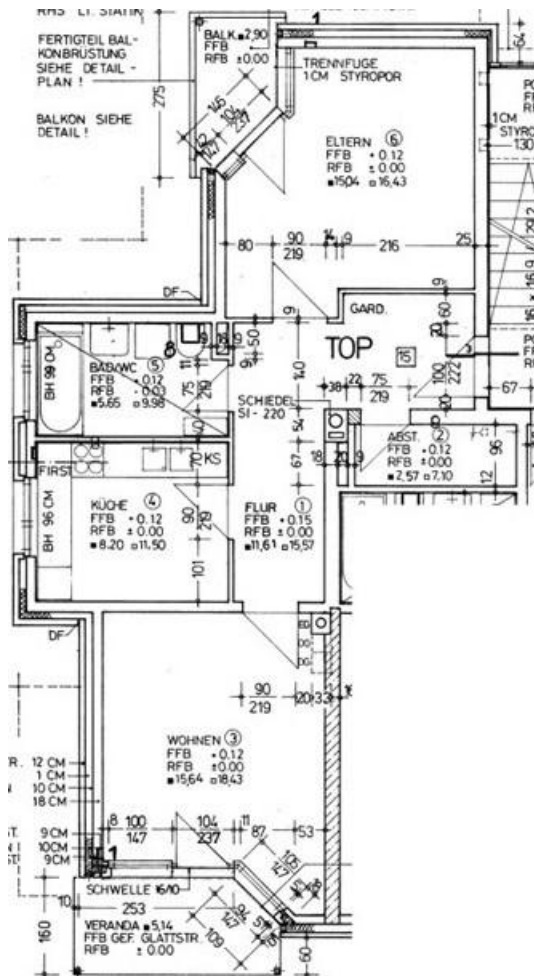
Außenansicht

**mietplus GmbH**

Immobilientreuhandbüro, Kaiser-Franz-Josef-Str. 15a, 6890 Lustenau  
T +43 660 6065250, office@mietplus.at, www.mietplus.at

Geschäftsführer: Mag. (FH) Wolfgang Fiel, MBA  
FN472350h, Firmenbuchgericht: Feldkirch, UID: ATU72308415





Wohnungsplan



Lageplan

mietplus GmbH

Immobilientreuhandbüro, Kaiser-Franz-Josef-Str. 15a, 6890 Lustenau  
T +43 660 6065250, office@mietplus.at, www.mietplus.at

Geschäftsführer: Mag. (FH) Wolfgang Fiel, MBA  
FN472350h, Firmenbuchgericht: Feldkirch, UID: ATU72308415