

Auf einer Ebene Wohnen – Glücklich auf allen Ebenen



6845 Hohenems, Jägerstraße 6b

Auf einen Blick

Eine Etage erfüllt alle Wünsche

- heute schon barrierefrei, für altersgerechtes Wohnen morgen
- wohnen auf 132 m² und vier Zimmern
- 832 m² großes Grundstück mit privater Zufahrt
- viel Platz für Familien, Gäste oder Homeoffice
- nachhaltige Energietechnik dank Erdwärmeheizung und solarer Warmwasseraufbereitung
- praktischer Abstellraum außen für zusätzlichen Stauraum
- pflegeleichter Nutzgarten –versorgen Sie Ihre Lieben mit frischem Obst und Gemüse
- großzügige Garage und Außenflächen für Fahrzeuge und Besucher
- Platz für jede Form der Mobilität inklusive Wohnmobil
- zentral und bestens angebunden zwischen Hohenems und Götzis
- verfügbar nach Absprache



Klaus Suppan
+43 (0)664 88 79 13 45
suppan@immoteam7.at

Immoteam7 ITS GmbH
Mozartstraße 1
6850 Dornbirn

Baujahr:	2011
Grundstück:	ca. 832 m ²
Wohnfläche:	ca. 132,40 m ²
Abstellraum:	ca. 10,81 m ²
Doppelgarage:	ca. 44 m ²
Zimmer:	4
Bad / WC:	2 / 2
Übernahme:	nach Absprache
Heizungsart:	Erdwärmepumpe, Fußbodenheizung
HWB:	69 kWh/m ² a, Klasse C
Betriebskosten:	nach Verbrauch
Kaufpreis:	€ 885.000,-

Nebenkostenübersicht:

3,5% Grunderwerbsteuer
1,1 % Grundbucheintragung
3,6 % Vermittlungsprovision inkl. MwSt.
Vertragserrichtungskosten, ca. 1,2 % inkl. MwSt.
zzgl. Barauslagen

Alle Angaben nach bestem Wissen. Irrtum und Zwischenverkauf vorbehalten.
Dieses Exposé ist eine Vorinformation, als Rechtsgrundlage gilt alleine der abgeschlossene Kaufvertrag. § 15 der Maklerverordnung gilt als vereinbart.
Sämtliche Bilder mit KI optimiert.



Wohnen



Essen

Kochen



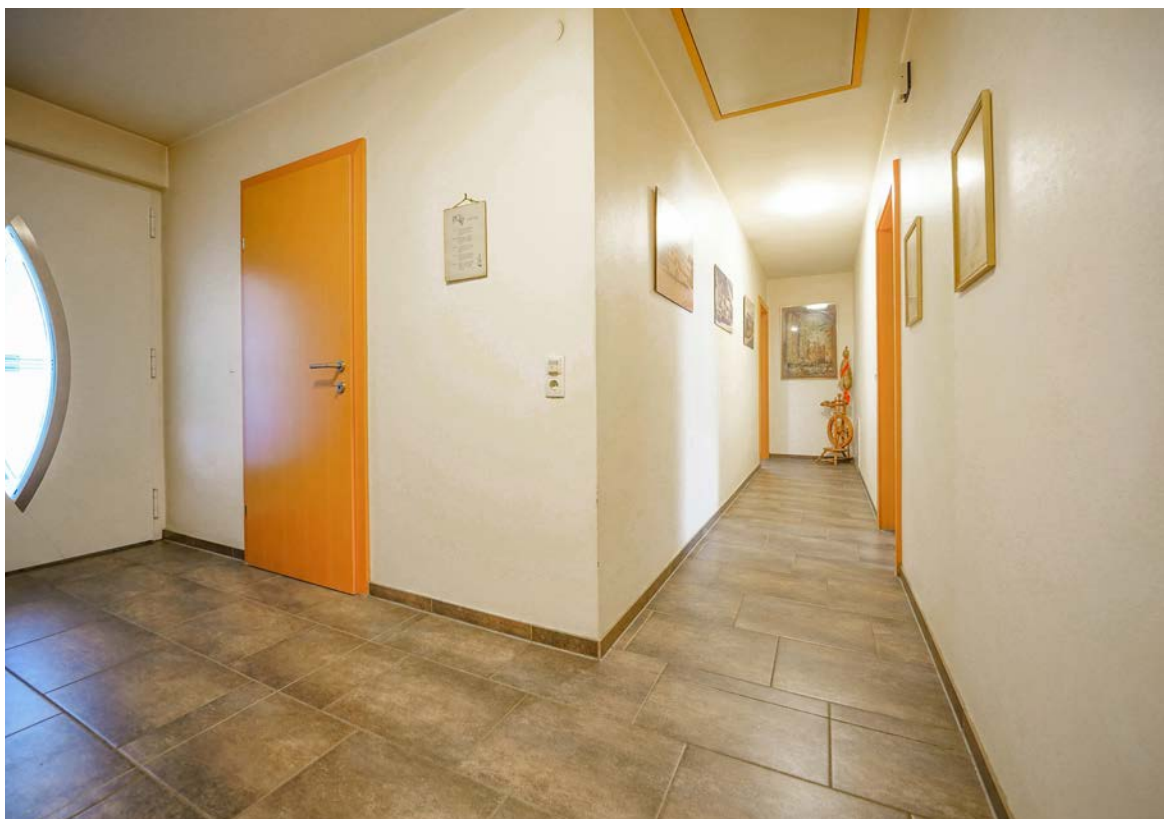
Kochen

Zimmer



Zimmer

Zimmer



Diele

Bad



Bad

Dusche



Garten



Garten

Garten



Garten

Hausansicht



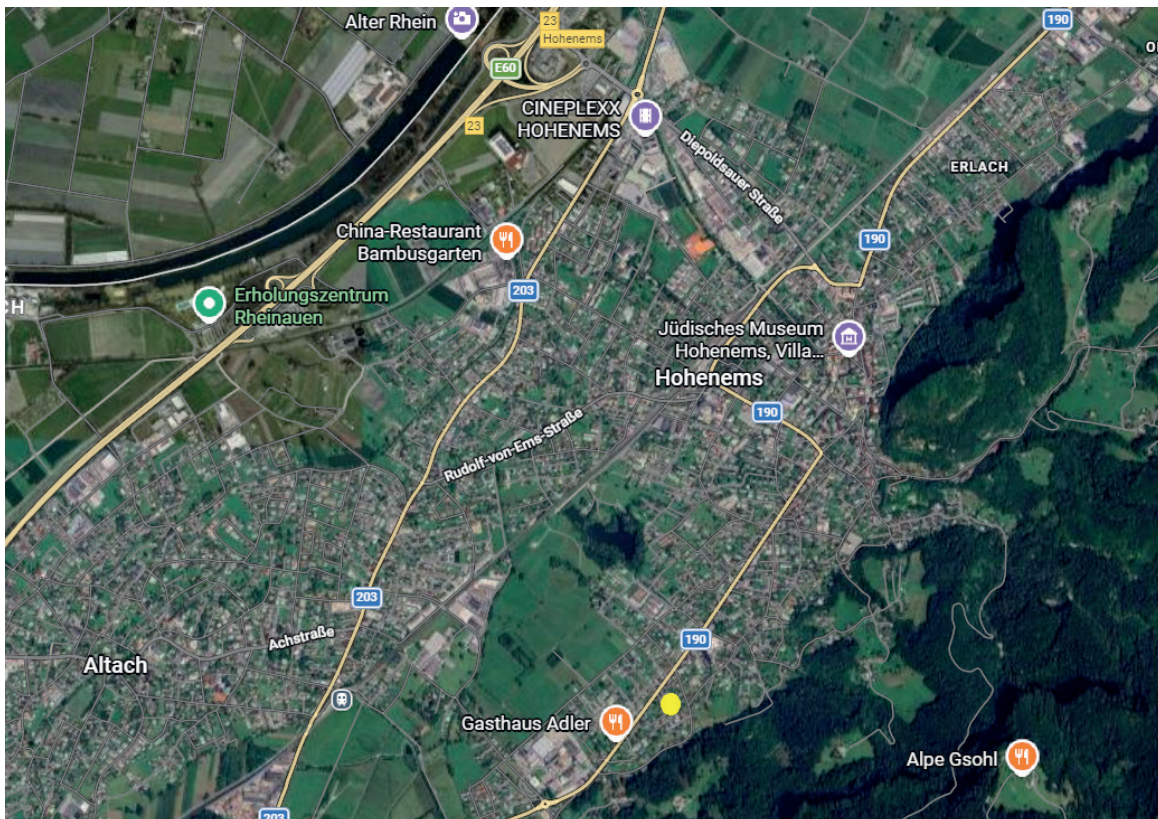
Hausansicht

Lage_Umgebung



Lage_Umgebung

Draufsicht



Anfahrtsplan

