

**OBJEKTNR: 065**

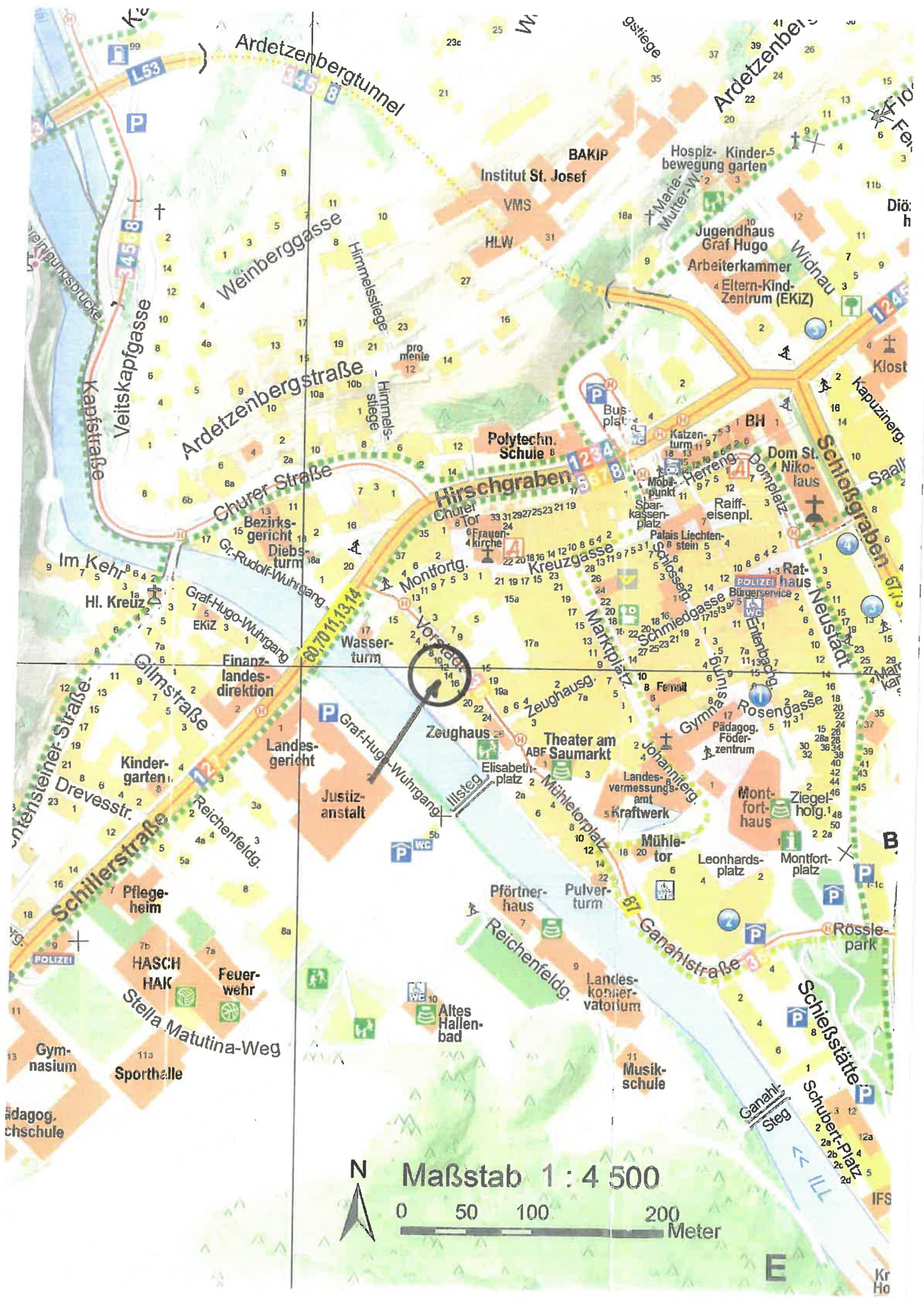
**OBJEKT: STADTHAUS**  
Vorstadt 12+14  
A-6800 Feldkirch

**EIGENTÜMER: ARCH. DI JOSEF SCHWÄRZLER**  
Vorstadt 18, A-6800 Feldkirch  
TEL.: 05522/79 6 29  
FAX: 05522/79 6 29-4

**ARCHITEKT: ARCH. DI JOSEF SCHWÄRZLER**  
Vorstadt 18, A-6800 Feldkirch  
TEL.: 05522/79 6 29  
FAX: 05522/79 6 29-4

## **BESTAND**

**DATUM: 29.04.2021**



Ardetzenbergtunnel

Ardetzenberg

Institut St. Josef

Hospiz- Kinder-  
bewegung garten

Weinberggasse  
Himmelsstiege  
Ardetzenbergstraße

Jugendhaus  
Graf Hugo  
Arbeiterkammer  
Eltern-Kind-  
Zentrum (EKIZ)

Churer Straße  
Bezirks-  
gericht  
Diebs-  
turm

Polytechn.  
Schule 8

Dom St. Niko-  
laus  
Schloßgraben

Im Kehr  
Hl. Kreuz  
Graf-Hugo-Wuhgang

Churer Tor  
Frauen-  
kirche  
Montfortg.

Kreuzgasse  
Raiff-  
eisenpl.  
Palais Liechten-  
stein 5

Gilmstraße  
Finanz-  
landes-  
direktion

Wasser-  
turm  
Vorstadt

Polizei-  
haus  
Bürgerservice  
Rat-  
Neustadt

Kinder-  
garten  
Landes-  
gericht

Zeughaus  
Theater am  
Saumarkt

Gymnasiums-  
gasse  
Pädagog.  
Föder-  
zentrum

Pflege-  
heim  
HASCH  
HAK

Justiz-  
anstalt  
Elisabet-  
platz 2

Landes-  
vermessungs-  
amt  
Mühlentor-  
platz

Stella Matutina-Weg  
Feuer-  
wehr

Pulver-  
turm  
Pförtner-  
haus

Mühle-  
tor  
Leonhards-  
platz 2

Gymnasium  
Sporthalle

Reichenfeldg.  
Altes Hallen-  
bad

Landes-  
konzert-  
vatorium  
Musik-  
schule

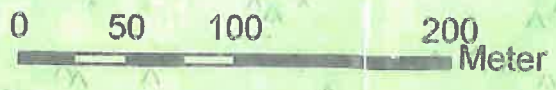
Reichenfeldg.

Reichenfeldg.

Ganahl-  
straße  
Schießstätte



Maßstab 1 : 4 5 0 0

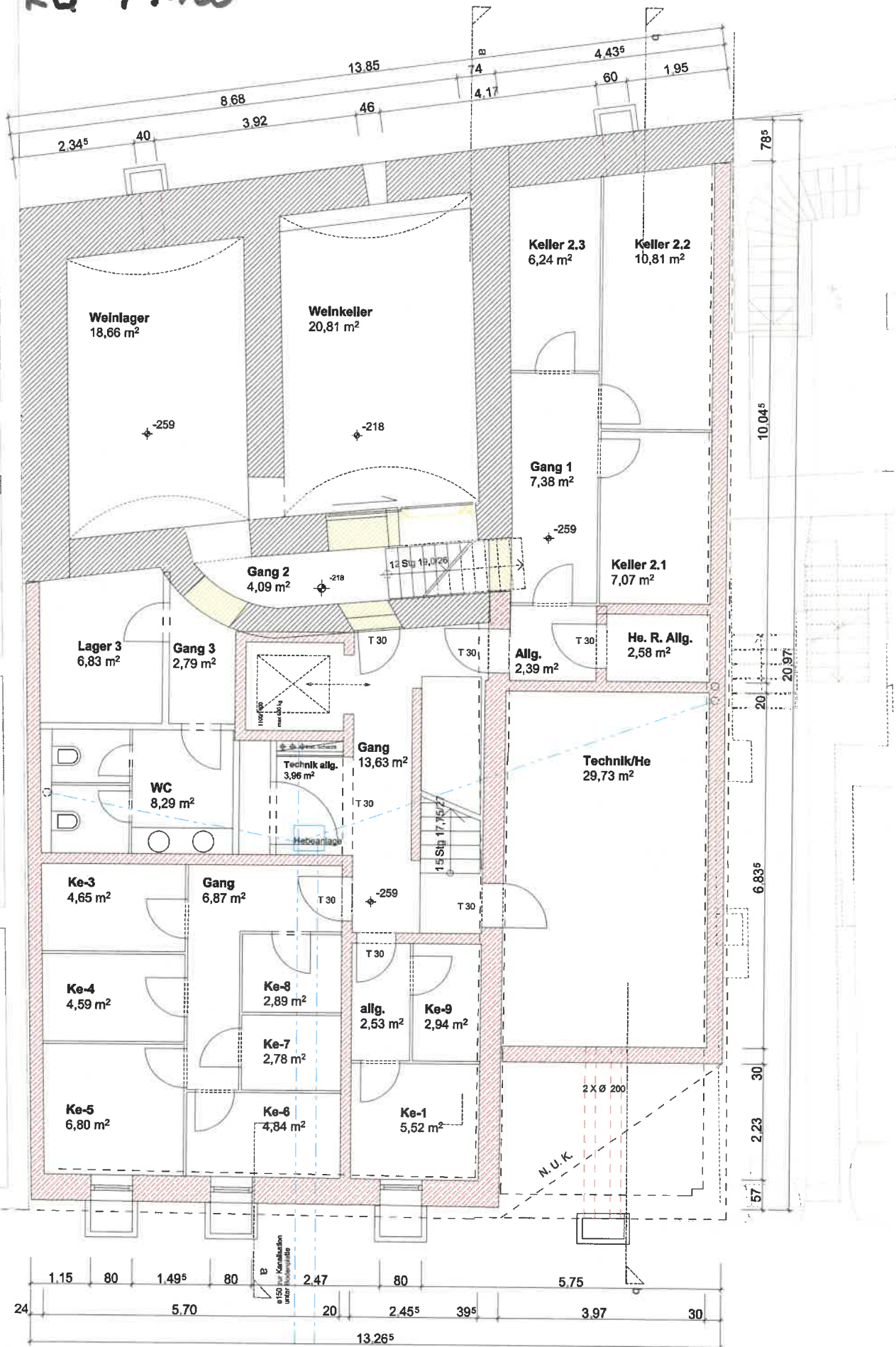


E

Kr Ho



KG 1:100



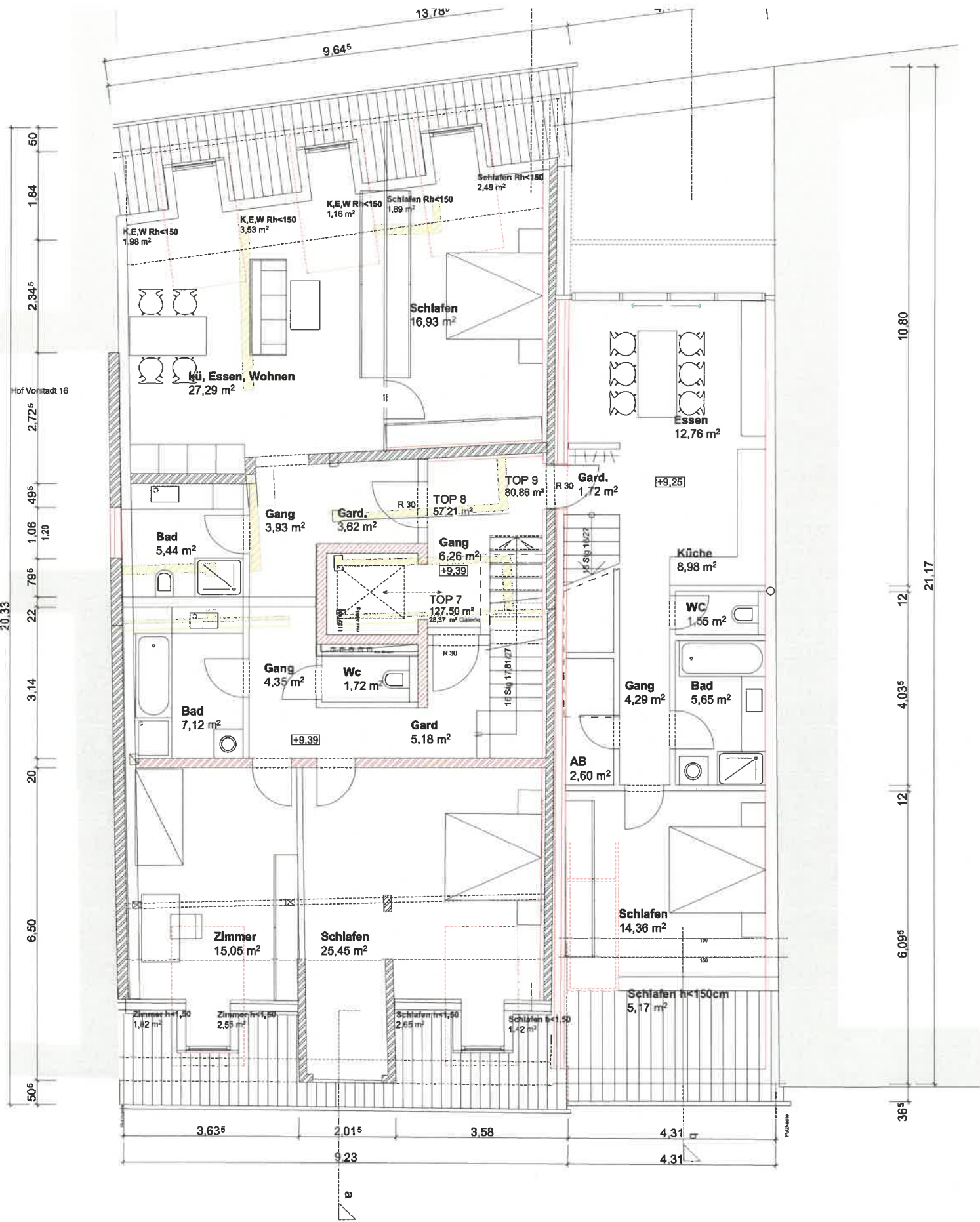
KG 1 : 100



ø 150, nur Konsolidation unter Fundamente

N.U.K.

# 1. DACHGESCHOSS





# ANSICHT VORSTADT



# ANSICHT ILLSEITE

