



## Raum für Ihre Zukunft.

Naherholungsgebiet mit der Dornbirner Ach, kurze Wege durch zentrale, vernetzte Lage in die Stadt. Auch die Anbindung an das öffentliche Verkehrsnetz ist mit dem Bahnhof Dornbirn Schoren und einer Bushaltestelle direkt vor Ihrer Wohnung optimal.

Raum fürs  
Wohlbefinden

[www.m-i.cc](http://www.m-i.cc)

### Wir vermieten:

- 2-Zimmer-Wohnung im EG mit ca. 46 m<sup>2</sup> Wohnnutzfläche
- verfügbar ab sofort
- Mietpreis auf Anfrage
- barrierefrei (inkl. Lift)
- Einbauküche
- Kellerabteil
- Fahrradabstellraum
- Tiefgarage
- Fernwärme Heizung
- 3 BMM Kautions (keine Behördengarantie)
- provisionsfrei



**Persönliche  
Betreuung**



**Direkt vom  
Eigentümer**



**Ausgezeichnete  
Verkehrsanbindung**



**Provisionsfrei**



**Öffentliche  
Verkehrsmittel**

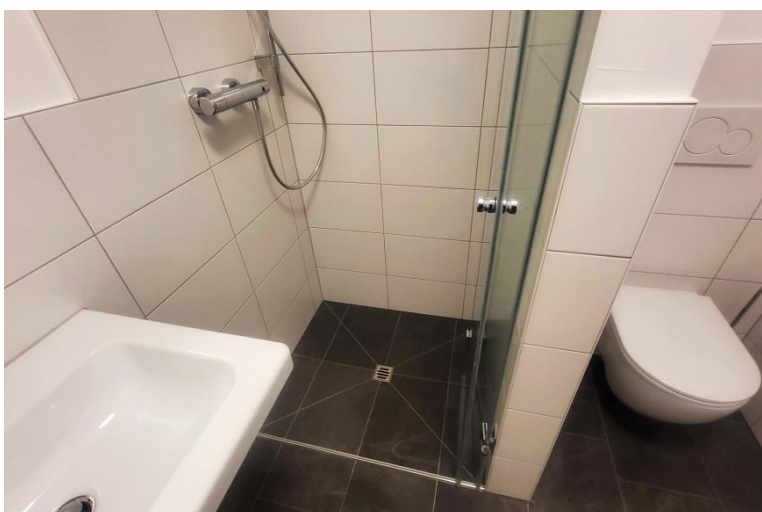
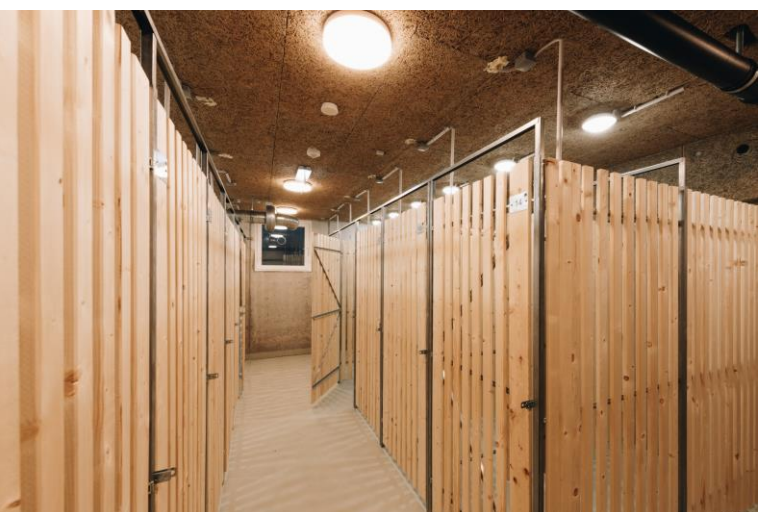
### ICH INFORMIERE SIE GERNE



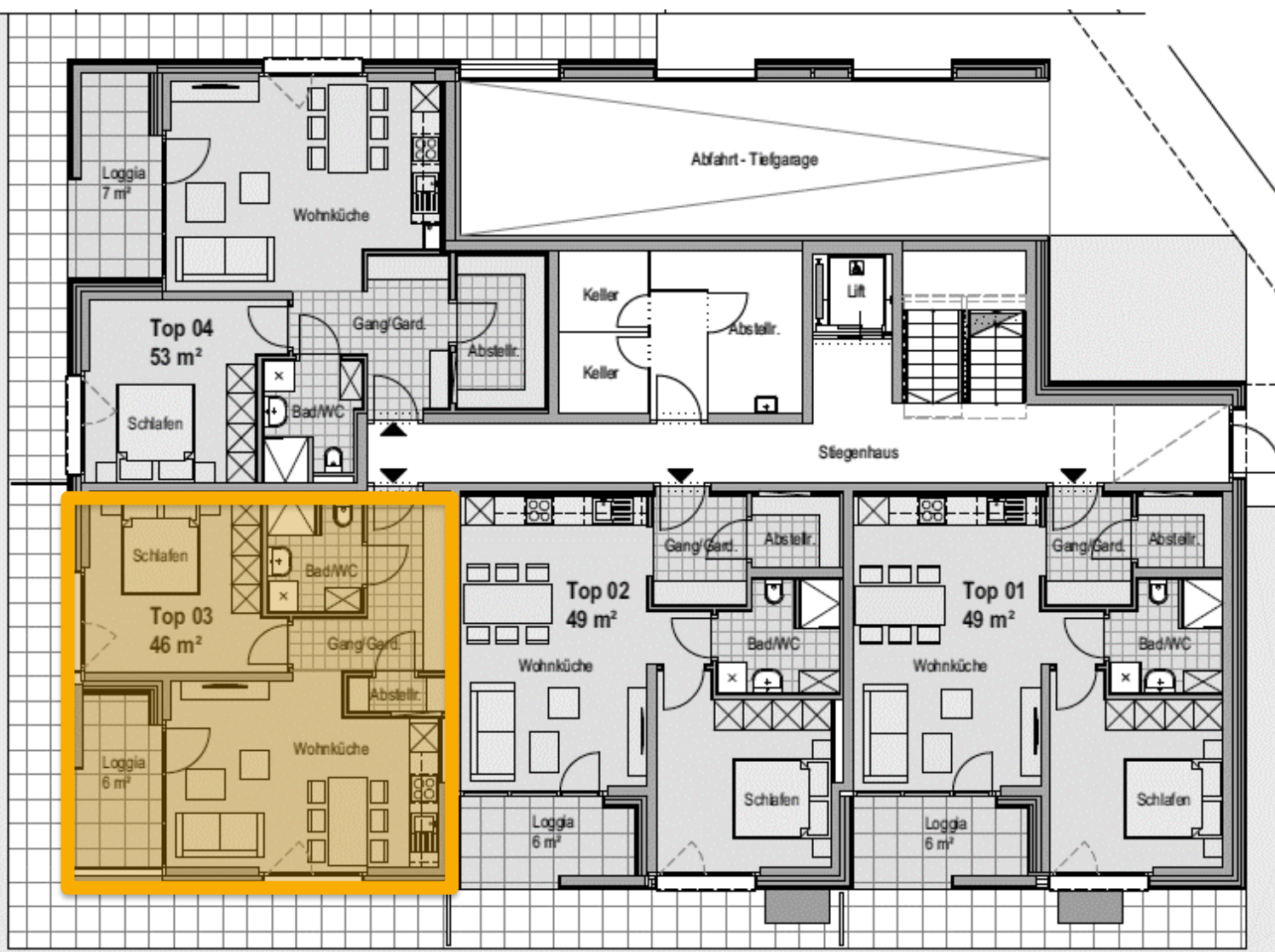
**Marc Burtscher**  
Vermietung | Verwaltung  
+43 664 886 22 300  
[marc.burtscher@m-i.cc](mailto:marc.burtscher@m-i.cc)

### OBJEKTADRESSE:

**AchLeben  
Höchststraße 37  
A-6850 Dornbirn**

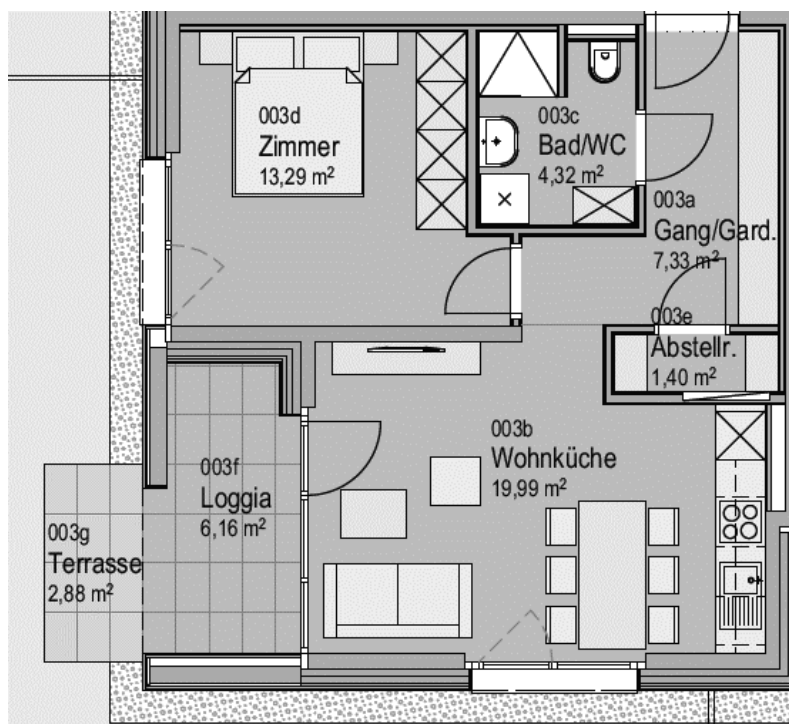


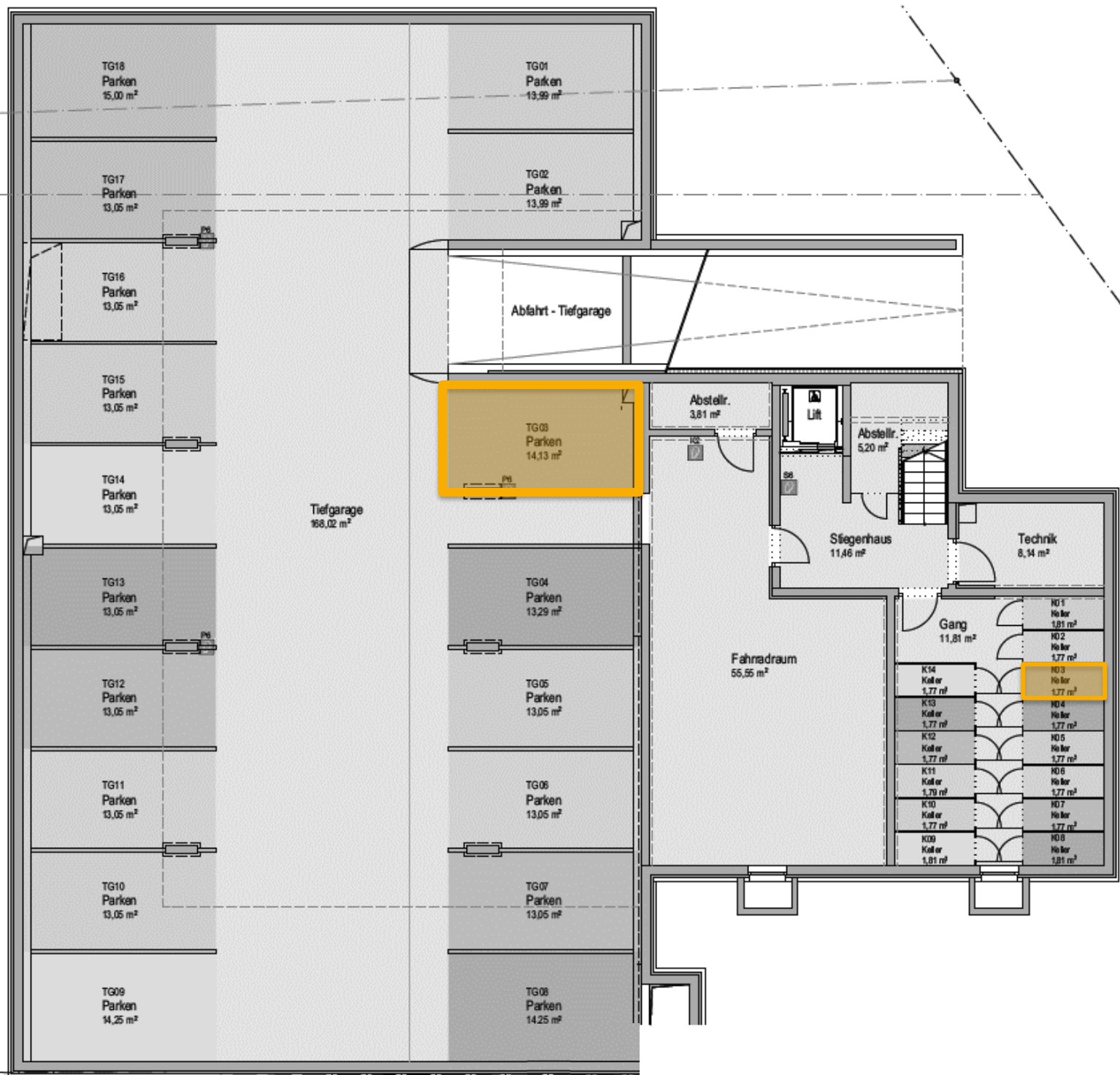




Wohnung:  
TOP 03 mit ca. 46 m<sup>2</sup>

Loggia:  
ca. 6 m<sup>2</sup>





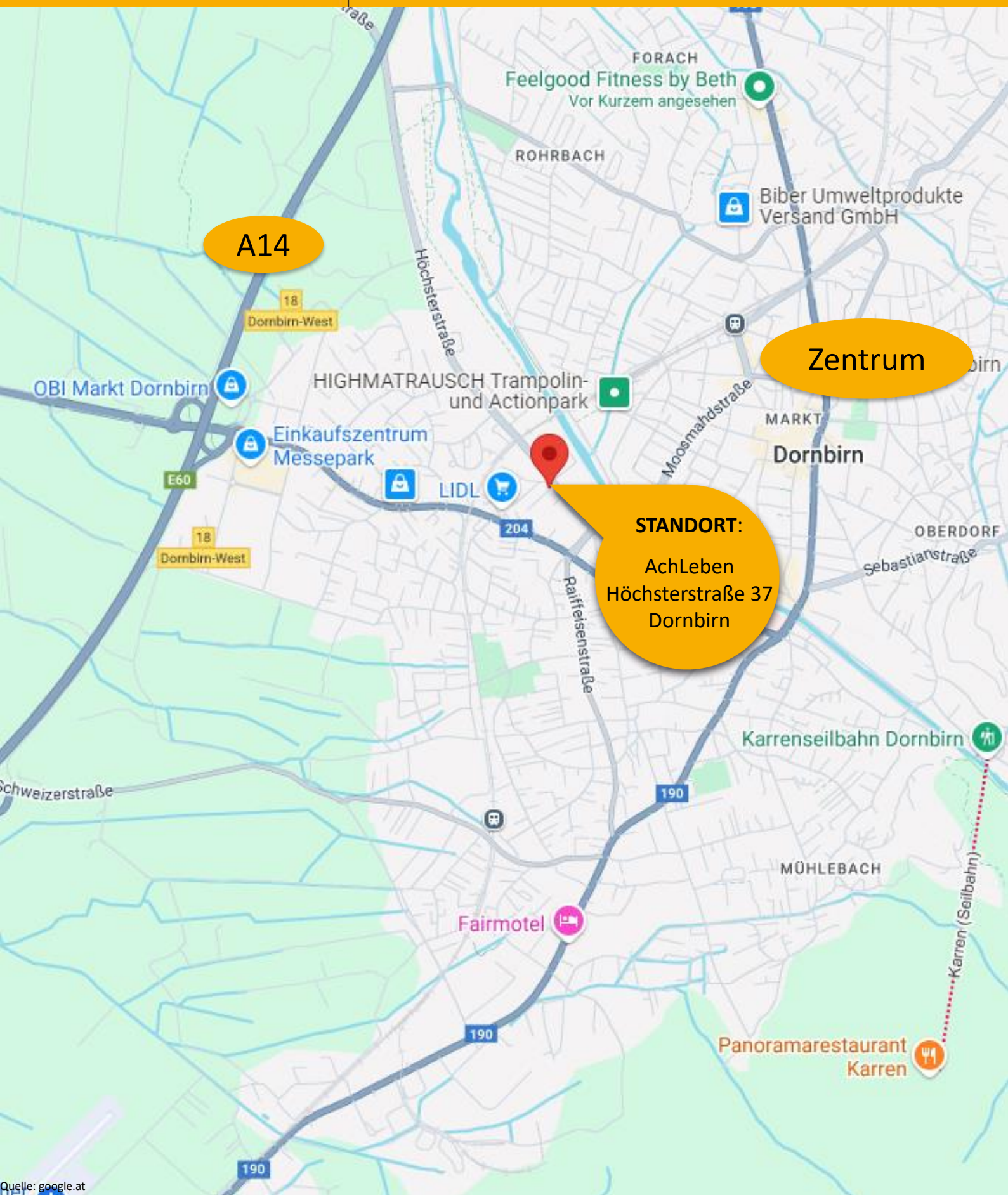
Tiefgaragenplatz:

TG03 mit ca. 15 m²

Kellerabteil:

K03 mit ca. 2 m²





Quelle: google.at