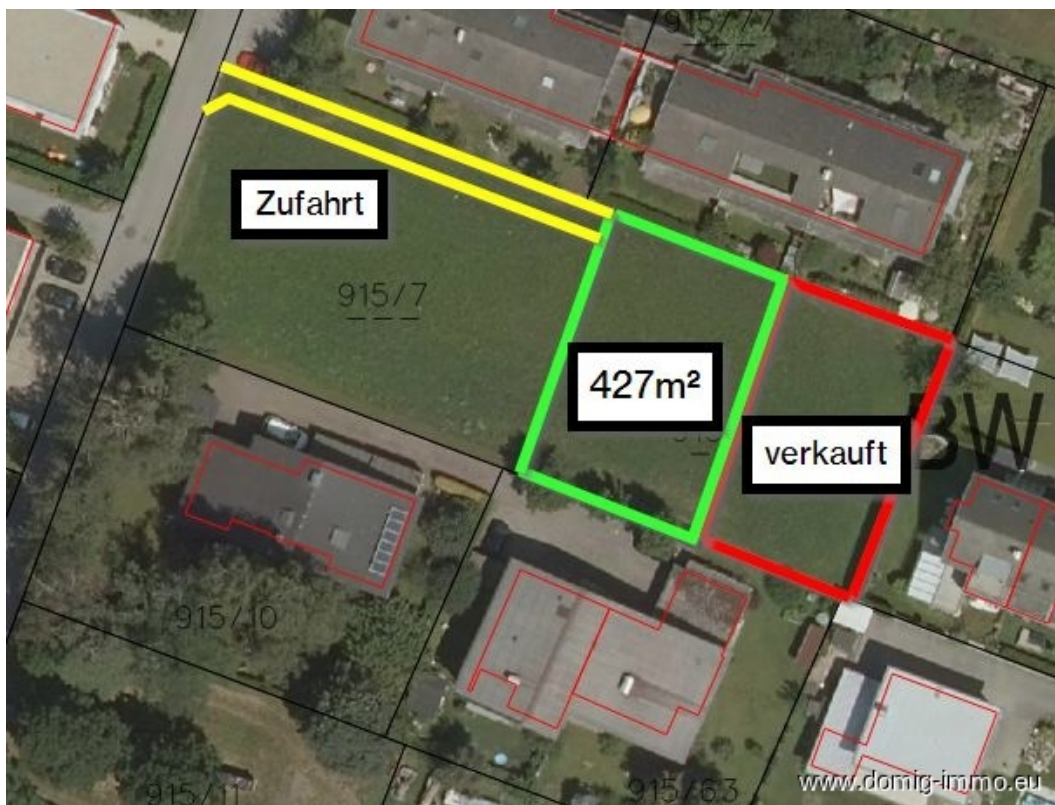


## Baugrundstück mit ca. 427m<sup>2</sup> in sonniger & ruhiger Lage in Feldkirch-Nofels!



Standort: 6800 Feldkirch - Objektnummer: 1726

### Lage:

zentral  
sonnig  
absolute Ruhelage  
Naherholungsgebiet  
Nähe Grenze Schweiz

### Sonstiges:

Häuslebauer aufgepasst, ca. 427m<sup>2</sup> großes  
Baugrundstück in sonniger und ruhiger Lage in Feldkirch-  
Nofels.

---

## Baugrundstück mit ca. 427m<sup>2</sup> in sonniger & ruhiger Lage in Feldkirch-Nofels!

Wunderschönes Baugrundstück im sonnigen und ruhigen Feldkirch-Nofels zu einem super PreisLeistungsverhältnis.

Das Grundstück mit einer Größe von ca. 427m<sup>2</sup> liegt in einer sehr ruhigen Wohnsiedlung, hat eine kurze Zufahrt (Dienstbarkeit) und ist teilerschlossen.

Verwirklichen Sie Ihren Wohntraum auf diesem attraktiven Baugrundstück, das ideal für ein modernes Einfamilienhaus oder ein stilvolles Doppelhaus geeignet ist.

Auch sehr interessant für Berufspendler in die Schweiz und Liechtenstein da das Grundstück in Grenznähe liegt.

In wenigen Minuten erreichen Sie alle Einrichtungen wie Schulen, Kindergarten, Kinderbetreuung, Lebensmittelgeschäfte, Apotheke, Arzt, öffentliche Verkehrsmittel was man zum täglichen Bedarf braucht.

Baugrundlagenbestimmungen wurden eingeholt, die Baunutzzahl liegt bei ca. 50 (BNZ) und Geschosszahl 2 (HGZ).

### FINANZIERUNG:

Johannes Spiegel , Radetzkystrasse 14-16, A-6845 Hohenems

Tel.: +43 (0)5576/20713, [office@spiegel-finanzberatung.at](mailto:office@spiegel-finanzberatung.at), [www.spiegel-finanzberatung.com](http://www.spiegel-finanzberatung.com)

---

Objekt-Art:	Baugrundstück
Kaufpreis pro m <sup>2</sup> :	€ 784,54
Grundstücksfläche:	427 m <sup>2</sup>
Widmung:	BW   Bauwohngebiet
Baunutzungszahl (BNZ):	ca. 50
Erschließung:	Vollerschlossen
Verfügbarkeit:	ab sofort
Extras:	- Zufahrt ist gesichert

---

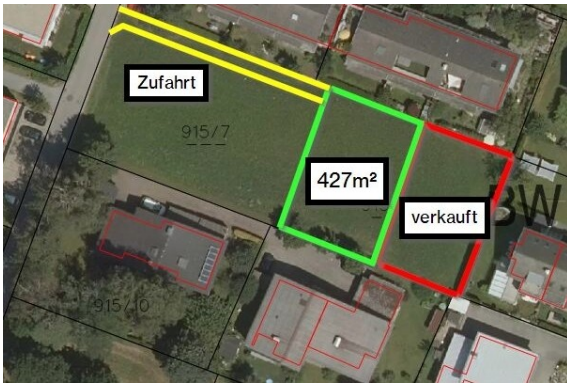
**Kaufpreis:** € 335.000,-- zzgl. Nebenkosten

### Nebenkosten

3,5% Grunderwerbssteuer  
1,1% Grundbucheintragung  
1,2% Vertragskosten  
3,6% Maklerhonorar inkl. MwSt.



## Bildergalerie



Übersicht



Ansicht 2



Ansicht 1



Übersicht

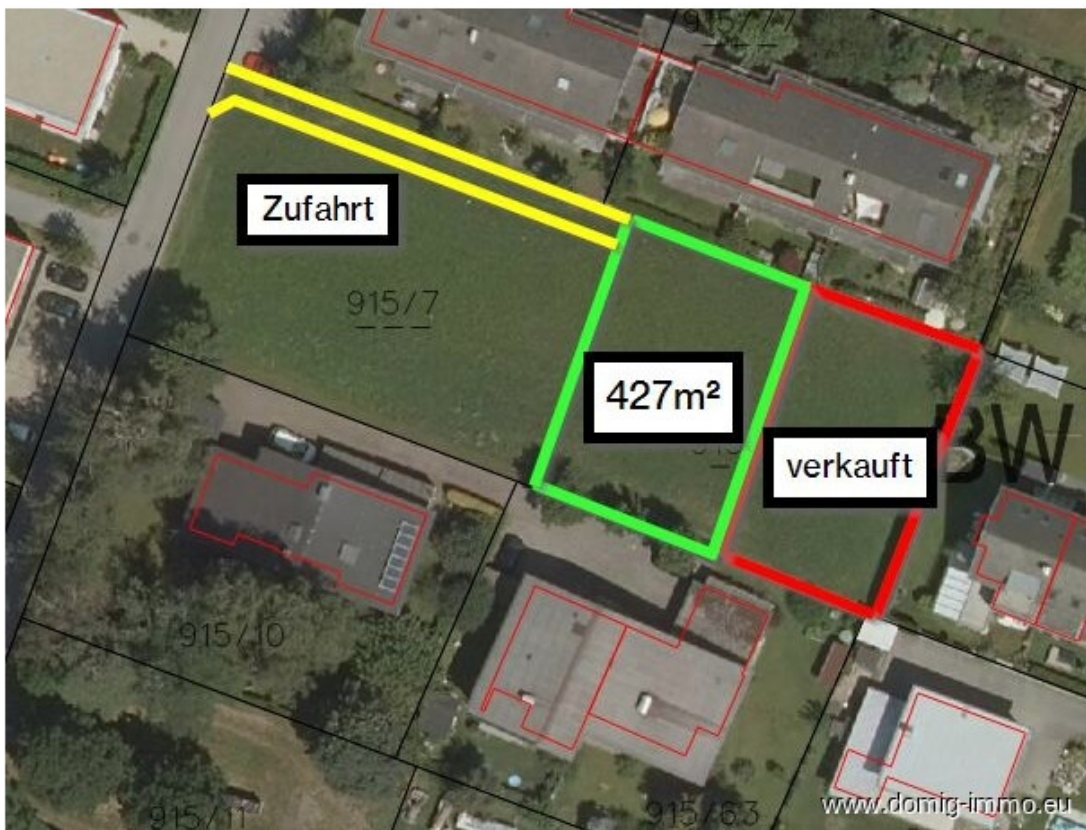


Widmungsplan



Übersicht

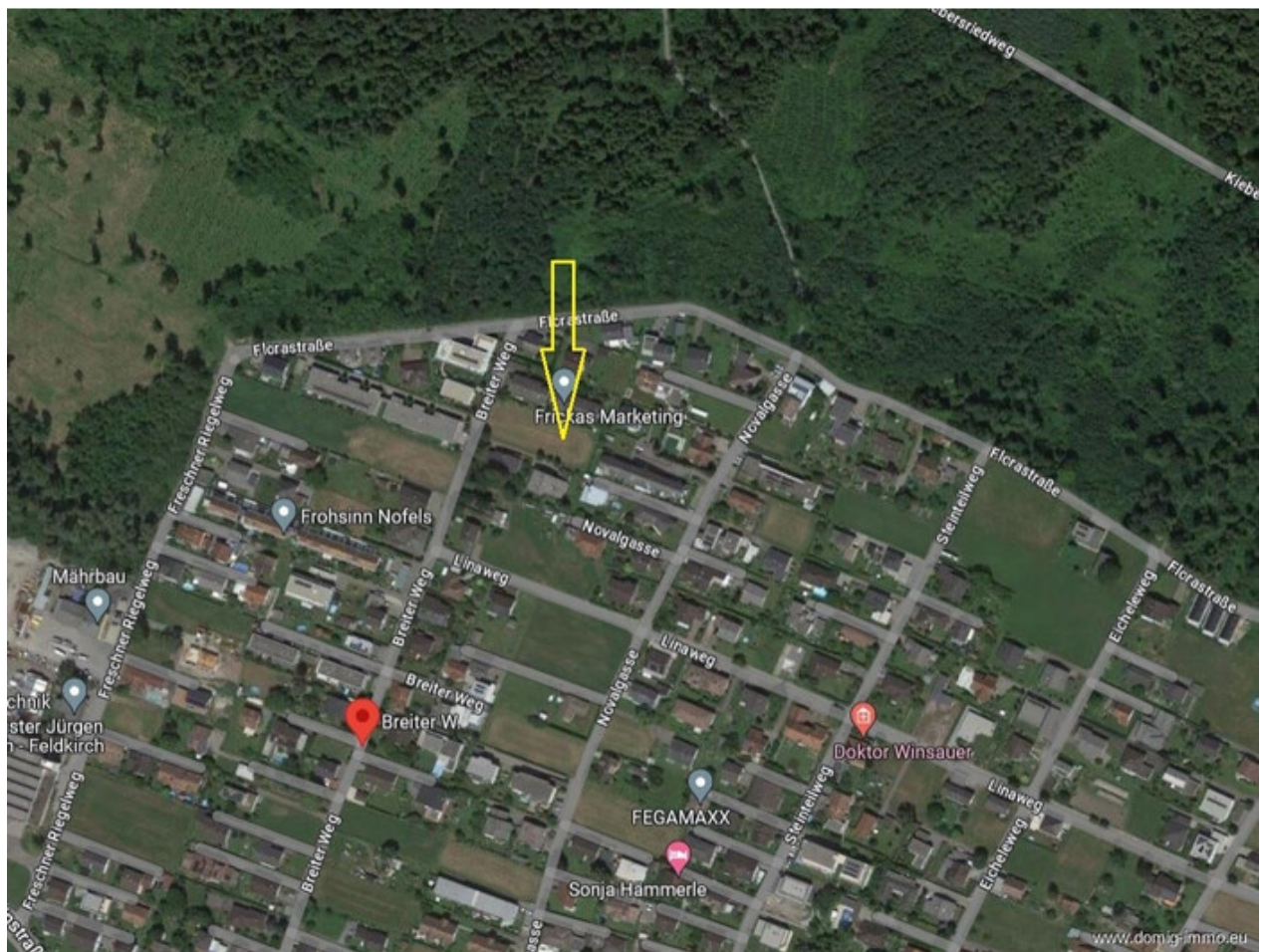
Lageplan 1/5



Lageplan 2/5



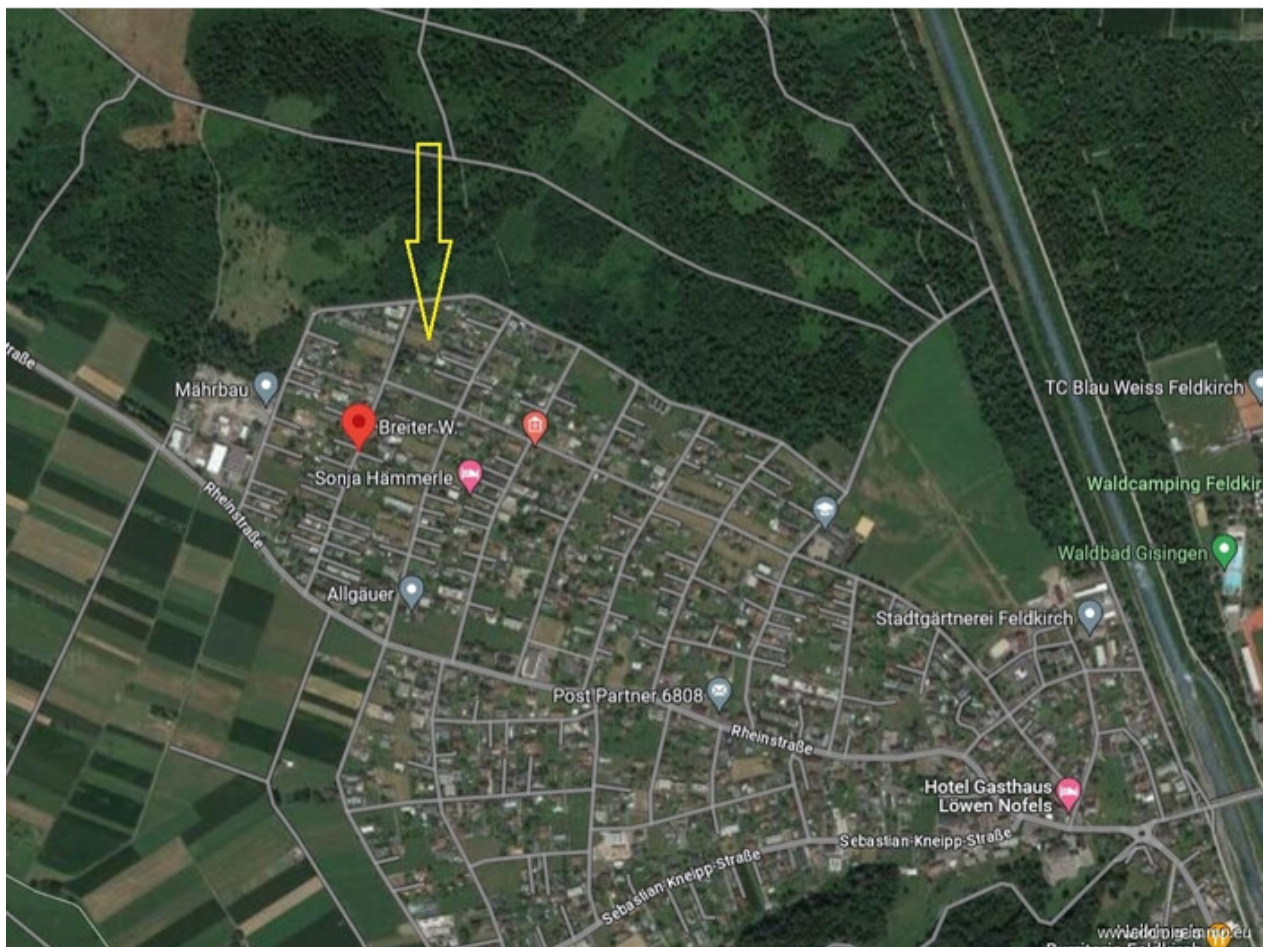
Lageplan 3/5



Lageplan 4/5



Lageplan 5/5



## Anfahrtsskizze



Office Dornbirn:  
Moosmahnstr. 42  
A - 6850 Dornbirn



Domig Immobilien  
Zentrale

Moosmahnstraße 42  
6850 Dornbirn  
Österreich  
T: +43 5572 401023  
[office@domig-immo.at](mailto:office@domig-immo.at)



Andreas Domig  
Ihr Ansprechpartner

Moosmahnstrasse 42  
6850 Dornbirn  
Österreich  
M: 00436769683195  
[andreas@domig-immo.at](mailto:andreas@domig-immo.at)

[www.domig-immo.eu](http://www.domig-immo.eu)