

## Sonniges attraktives Baugrundstück für Häuslebauer in Höchst zu verkaufen



Standort: 6973 Höchst - Objektnummer: 1744

### Lage:

ruhig  
sonnig  
ideale Infrastruktur  
gute Verkehrsanbindung

### Sonstiges:

Sonniges Baugrundstück mit ca. 380 m<sup>2</sup> in ruhiger Lage – ideal für ein Einfamilienhaus. Erschlossen über die öffentliche Straße im Norden. Einkaufsmöglichkeiten, Schulen, Kindergärten und Busverbindungen sind bequem erreichbar.

---

## Sonniges attraktives Baugrundstück für Häuslebauer in Höchst zu verkaufen

Dieses attraktive Baugrundstück überzeugt durch seine ruhige Lage, die optimale Besonnung sowie die ideale Größe für die Verwirklichung Ihres persönlichen Wohntraums. Mit einer Grundstücksfläche von ca. 380 m<sup>2</sup> bietet es die Voraussetzungen für die Errichtung eines modernen Einfamilienhauses mit Gartenbereich, Terrasse und ausreichend Platz für individuelle Gestaltungsmöglichkeiten.

Die sonnige Ausrichtung des Grundstücks sorgt den ganzen Tag für viel natürliches Licht und schafft beste Voraussetzungen für helle, freundliche Wohnräume sowie eine hohe Wohn- und Lebensqualität. Hier können Sie ein Zuhause schaffen, das Ruhe und Komfort perfekt miteinander verbindet.

Besonders hervorzuheben ist die bereits vorhandene Erschließung über die nördlich angrenzende öffentliche Straße, wodurch eine unkomplizierte Zufahrt und Bebauung gewährleistet sind.

Die Lage vereint die Vorteile eines ruhigen Wohnumfeldes mit einer ausgezeichneten Infrastruktur. Sämtliche Einrichtungen des täglichen Bedarfs befinden sich in gut erreichbarer Nähe. Einkaufsmöglichkeiten, Kindergärten, Schulen sowie öffentliche Verkehrsmittel sind in kurzer Zeit erreichbar und bieten eine hohe Alltagstauglichkeit für Familien, Paare und Berufstätige.

Dieses Grundstück bietet die ideale Gelegenheit für alle, die den Traum vom Eigenheim in einer angenehmen und sonnigen Wohnlage verwirklichen möchten. Nutzen Sie diese seltene Chance und schaffen Sie sich ein Zuhause nach Ihren individuellen Vorstellungen.

---

Objekt-Art:	Baugrundstück
Kaufpreis pro m <sup>2</sup> :	€ 890,--
Grundstücksfläche:	380 m <sup>2</sup>
Widmung:	BW   Bauwohngebiet
Erschließung:	Ortsüblicherschlossen
Verfügbarkeit:	nach Vereinbarung

---

**Kaufpreis:** € 338.200,-- zzgl. Nebenkosten

### Nebenkosten

3,5% Grunderwerbssteuer  
1,1% Grundbucheintragung  
1,2% Vertragskosten  
3,6% Maklerhonorar inkl. MwSt.



Bildergalerie



Ansicht



Ansicht



Ansicht



Ansicht



Ansicht

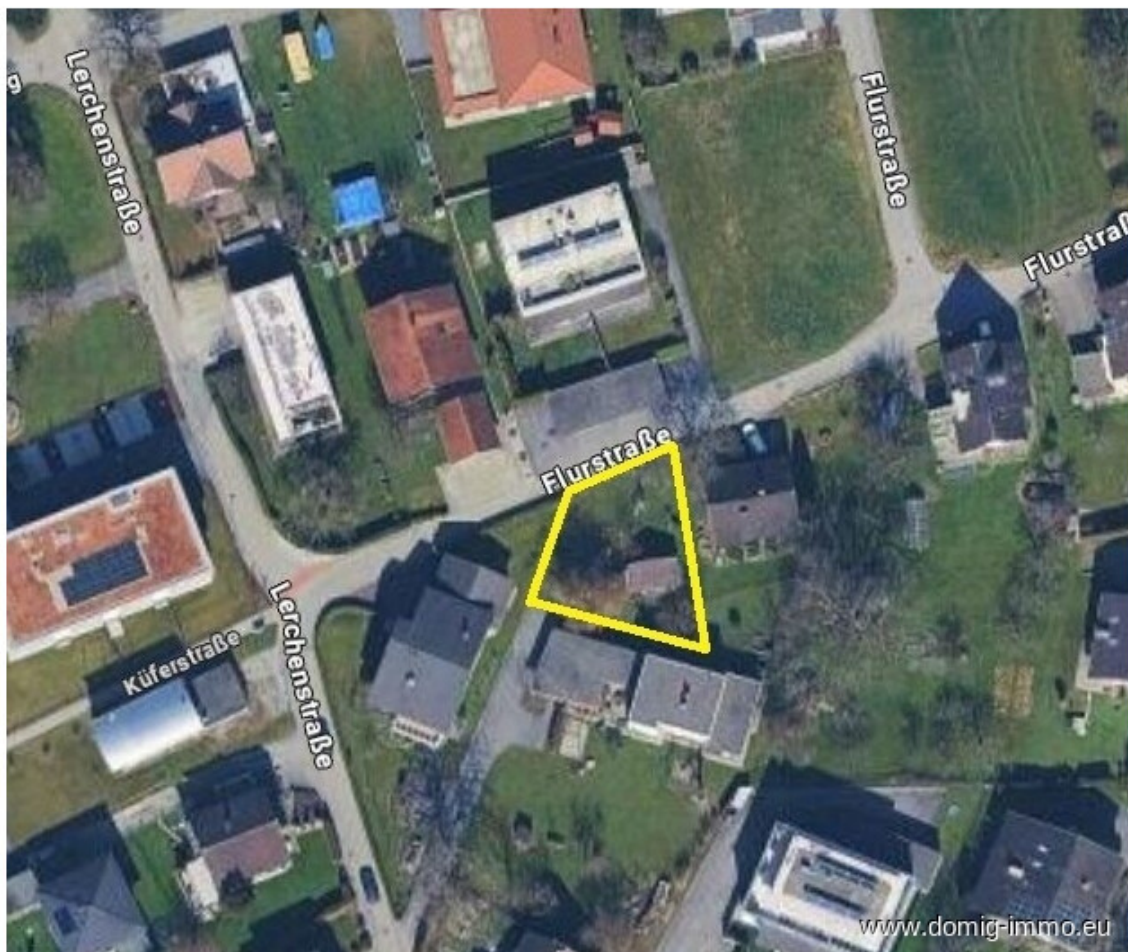


Ansicht

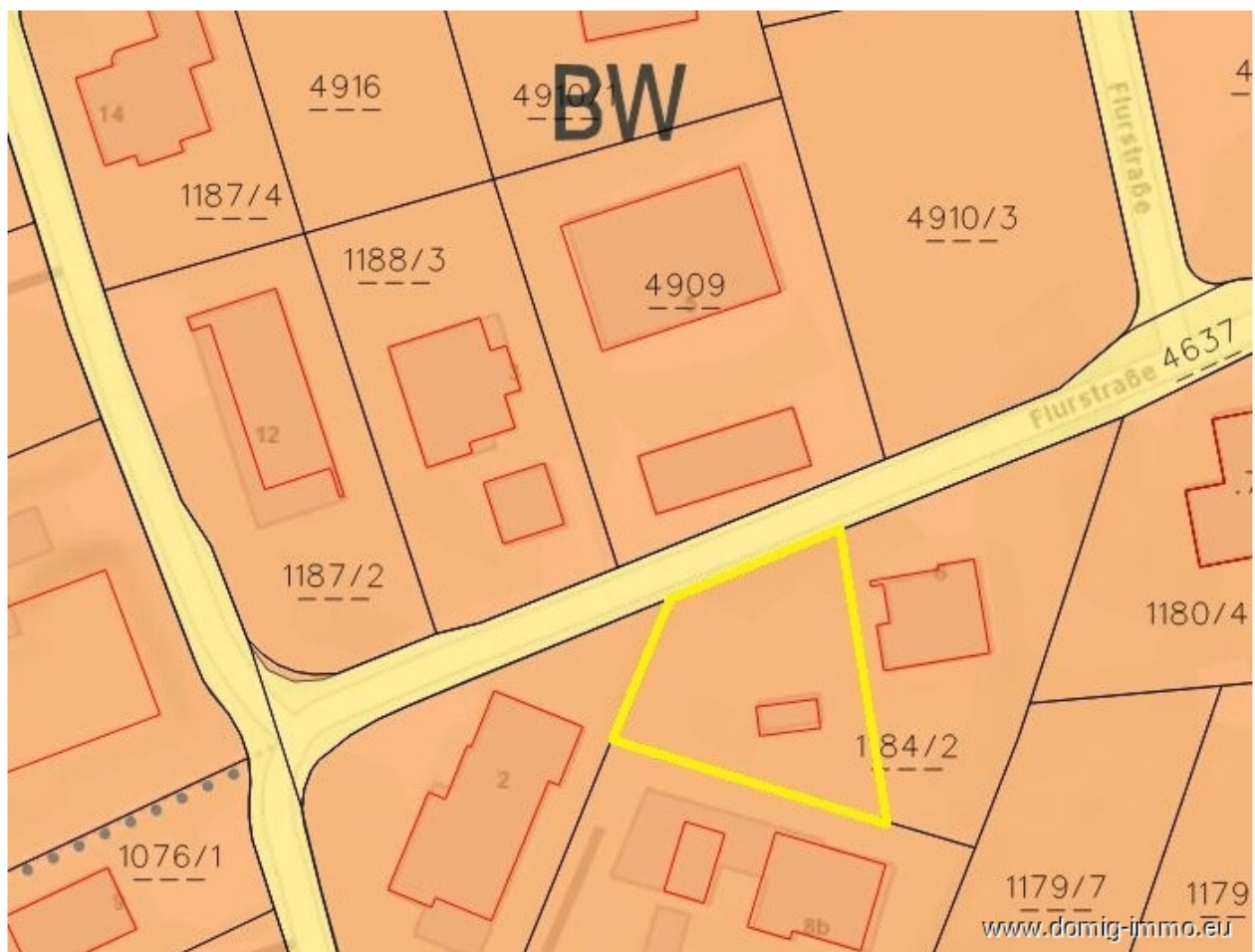
Lageplan 1/4



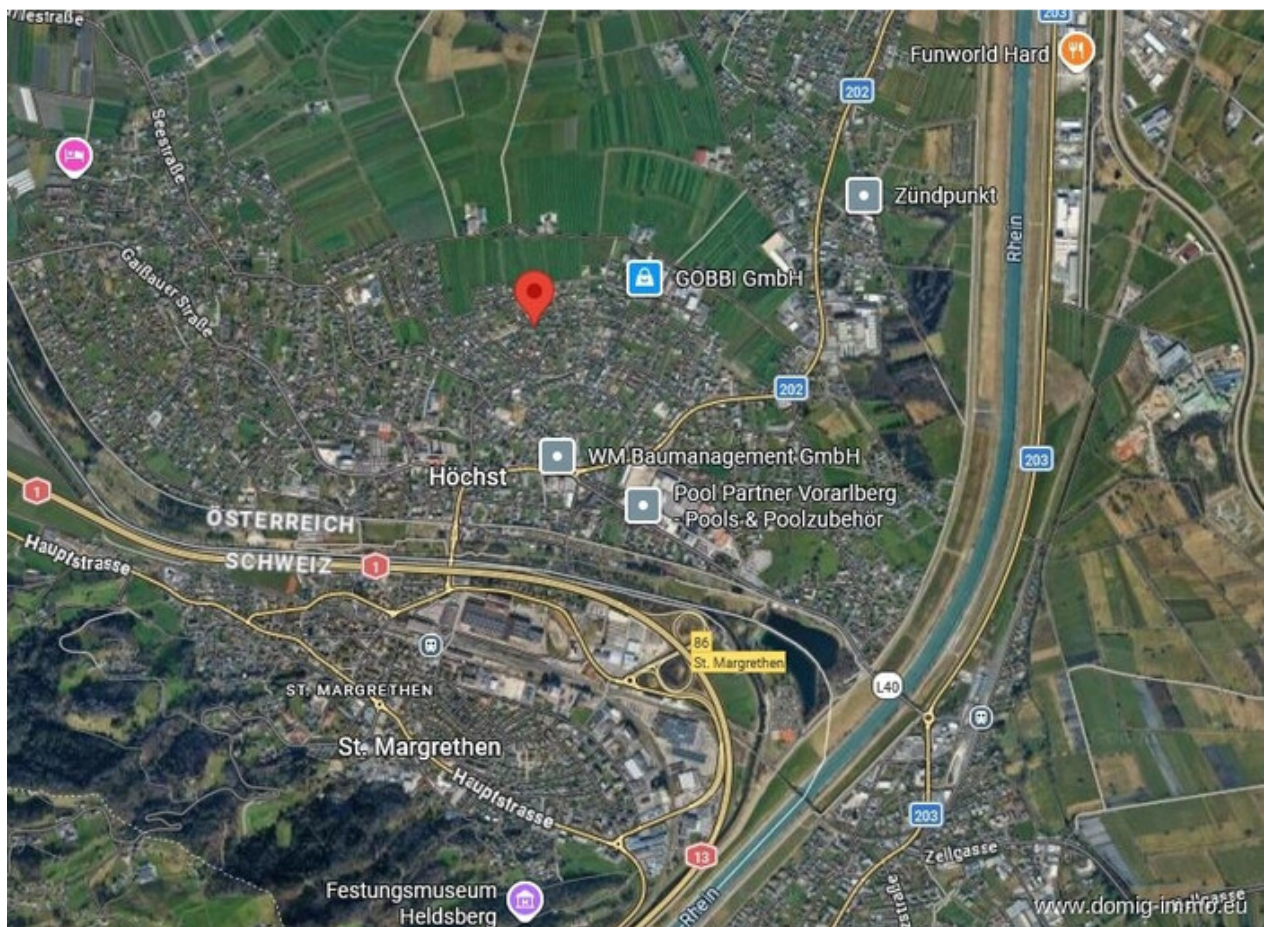
Lageplan 2/4



Lageplan 3/4



Lageplan 4/4



## Anfahrtsskizze



Office Dornbirn:  
Moosmahnstr. 42  
A - 6850 Dornbirn



Domig Immobilien  
Zentrale

Moosmahnstraße 42  
6850 Dornbirn  
Österreich  
T: +43 5572 401023  
[office@domig-immo.at](mailto:office@domig-immo.at)



**RI** Rümmele  
Immobilien

Mag. Ing. Andreas  
Rümmele  
Rümmele Immobilien

Moosmahnstraße 42  
6850 Dornbirn  
Österreich  
M: 00436649241580  
[andreas.r@domig-immo.at](mailto:andreas.r@domig-immo.at)

[www.domig-immo.eu](http://www.domig-immo.eu)