

# Wohnanlage

## Reichenaustraße 15b

### Lustenau

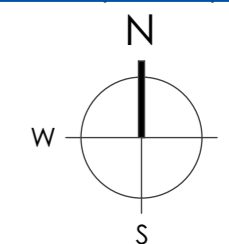
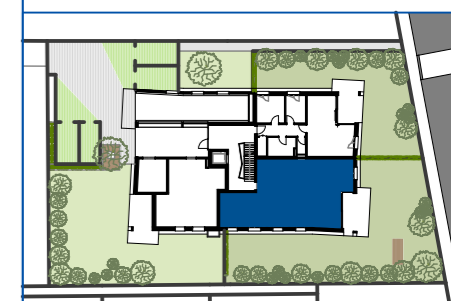
Maßstab: 1:75 Stand: Feb. 2022



### Top W2

4 Zimmerwohnung  
Erdgeschoss

Wohnnutzfläche: 98,25m<sup>2</sup>  
Terrassenfläche: 17,17m<sup>2</sup>  
Gartenanteil: ~222,00m<sup>2</sup>



Haberl Baugesellschaft m.b.H  
Hohenemser Straße 17  
6890 Lustenau  
Tel. 0 55 77 8 64 69  
office@haberlbau.at  
www.haberlbau.at

Menschlich. Persönlich. Kompetent. HABERL BAU

