



wohn-form.at

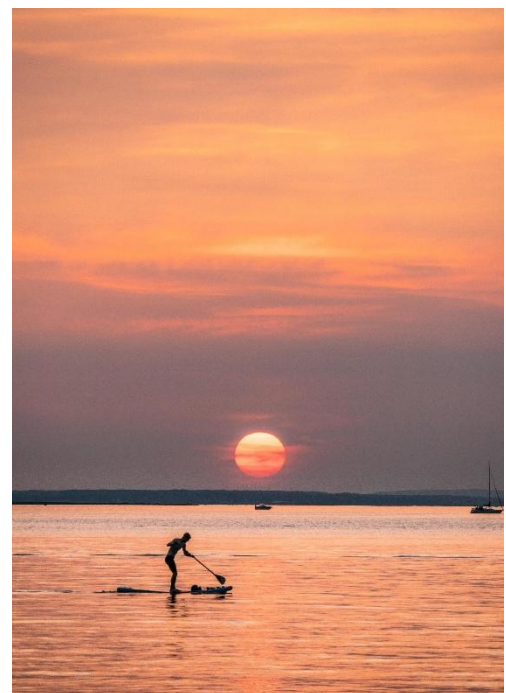


## Einzigartiges Penthouse mit 115 m<sup>2</sup> Wohnfläche und sehr großer Terrasse! Top 20

6900 Bregenz, Landstraße, 3. OG

### Auf einen Blick:

- Wohnen im Grünen
- Große Loggia, Raumhohe Verglasung
- Wärmepumpe / Fußbodenheizung und -kühlung
- Geringe Energiekosten
- Tiefgarage, Kellerabteil, Personenlift
- Beste Infrastruktur vor der Haustür
- Nur renommierte Handwerksbetriebe
- Abstellraum, 2 Badezimmer
- Langlebige Holzfassade
- Große, exklusive Terrasse





wohn-form.at

<b>Wohnfläche:</b>	ca. 115,68 m <sup>2</sup>
<b>Stockwerk:</b>	3. OG
<b>Lift:</b>	Ja
<b>Fertigstellung:</b>	Ende 2027
<b>Zimmer:</b>	4
<b>Badezimmer / WC:</b>	2 / 2
<b>Loggia:</b>	ca. 22,60 m <sup>2</sup>
<b>Terrasse:</b>	ca. 70 m <sup>2</sup>
<b>Kellerabteil:</b>	ca. 10 m <sup>2</sup>
<b>HWB:</b>	26 kWh/m <sup>2</sup> a; Klasse: B
<b>Heizungsart:</b>	Wärmepumpe mit Tiefenbohrung
<b>Kaufpreis Wohnung:</b>	€ 1.068.100,-
<b>Kaufpreis Tiefgarage:</b>	€ 27.000,-

Fotos ©: visit Bregenz – Christian Setz

**Nebenkostenübersicht:**

3,5% Grunderwerbsteuer

1,1 % Grundbucheintragung (*entfällt bei Hauptwohnsitz*)

Provisionsfrei für den Käufer

Vertragserrichtungskosten zzgl. 20 % MwSt.

Barauslagen

**Lukas Feurstein**

Akad. Immobilienmanager

T +43 664 / 88 79 13 44

Lukas@wohn-form.at

Alle Angaben nach bestem Wissen. Irrtum und Zwischenverkauf vorbehalten. Dieses Exposee ist eine Vorinformation, als Rechtsgrundlage gilt alleine der abgeschlossene Kaufvertrag. § 15 der Maklerverordnung gilt als vereinbart.



wohn-form.at



Grundriss Penthouse Top 20, 3. OG





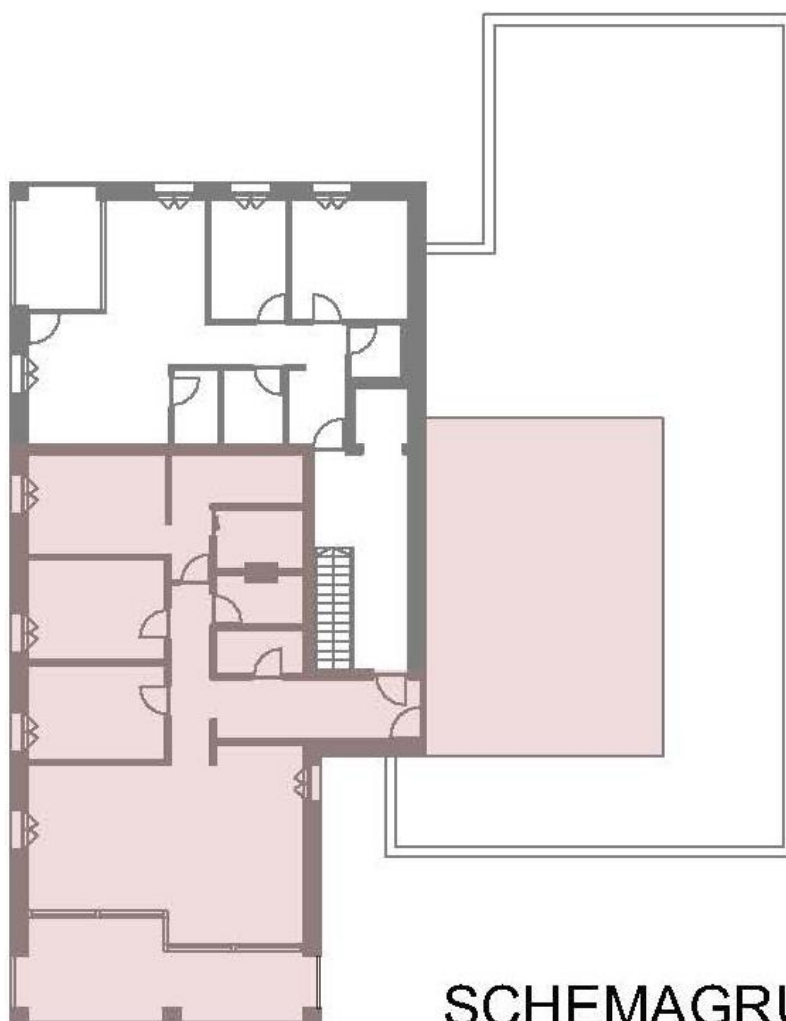
wohn-form.at



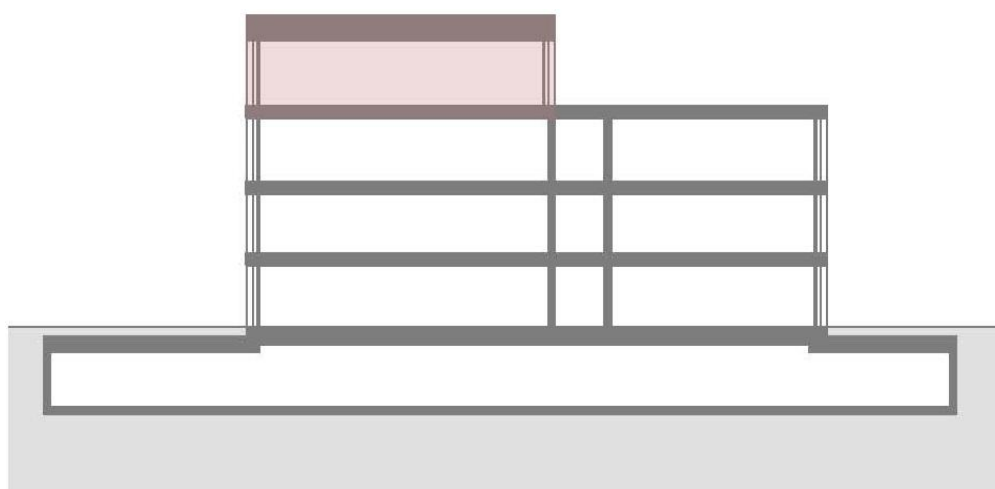
Grundriss Penthouse Top 20 mit Terrasse



wohn-form.at



SCHEMAGRUNDRISS



SCHEMASCHNITT



wohn-form.at



Ansicht von Nord



Ansicht Süd





wohn-form.at



Die Seeanlagen nicht weit entfernt



Ansicht West





Sun-downer am Fischersteg



Harmonisch in das Umfeld eingepasst





wohn-form.at



Per Fahrrad zum Mili.....



Anfahrtsplan