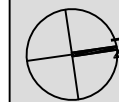
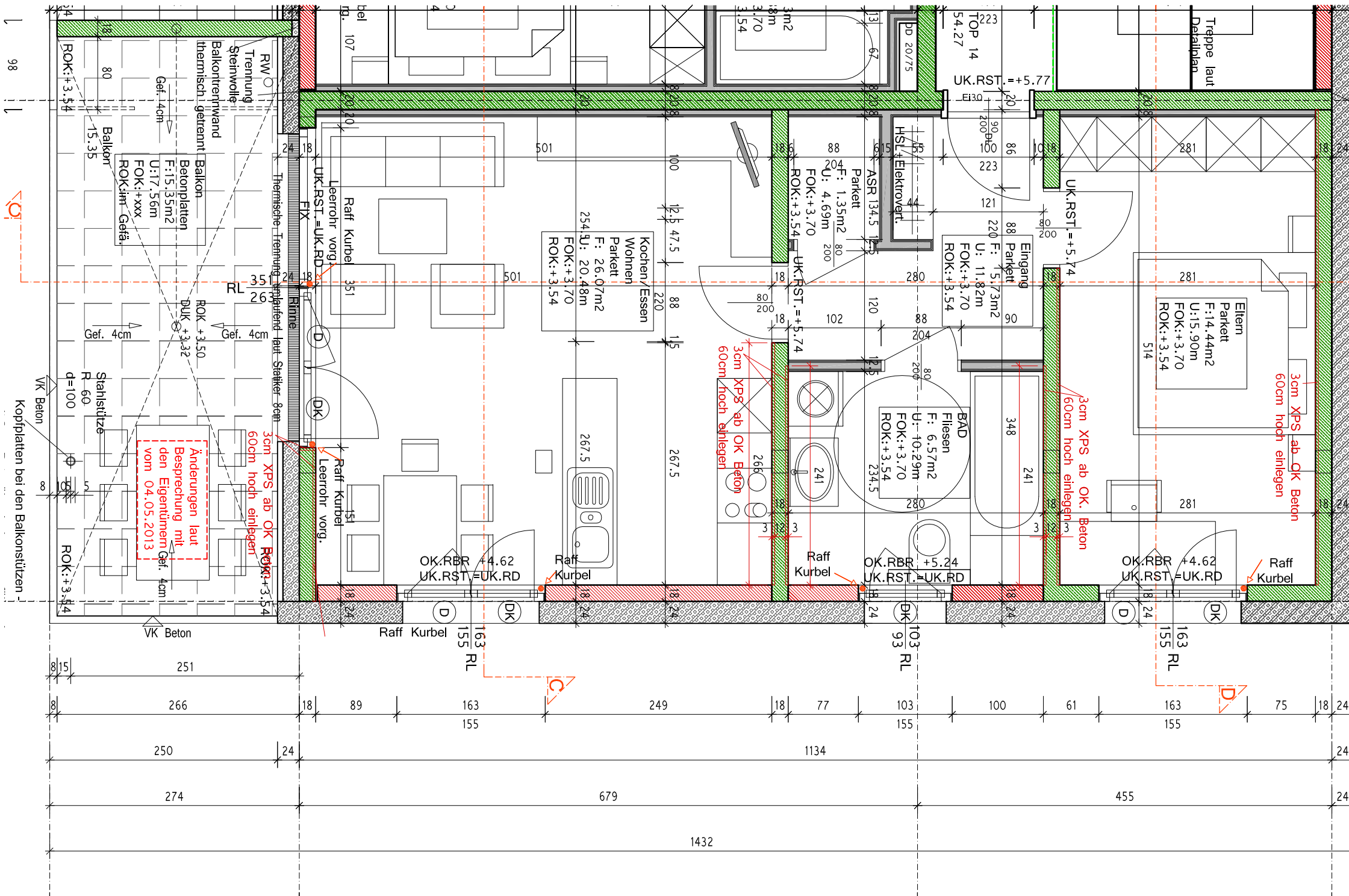


TOP 14  
1.Obergeschoss Haus 2  
2-Zimmer Wohnung mit 54.27 m<sup>2</sup>



Änderungen vorbehalten im Mai 2013

	<b>h2 HALPER WOHNBAU GMBH</b>
	Feldkreuzweg 13      A - 6830 Rankweil office@h2-wohnbau.at      www.h2-wohnbau.at

**ÄNDERUNGEN:** Technisch notwendige od. behördlich angeordnete Änderungen u. Verbesserungen können von der Fa. H2 Wohnbau GmbH ohne Zustimmung des Kunden vorgenommen werden. Zulässig ist auch die Verwendung anderer Materialien wenn diese mindestens gleichwertig sind. Verbesserungen, technische Änderungen und Irrtümer behalten wir uns vor.  
**MASSE/RICHTLINIEN:** Alle Maße und Angaben über enthaltene Baustoffe und Bauteile entsprechen den derzeit gültigen Richtwerten und Richtlinien. Die in den Plänen angegebenen Längen- und Flächenmaße sind verbindlich und können sich bei konstruktiver Durchbildung geringfügig verändern. Maße für Inneneinrichtungen sind ausschließlich am BAU zu nehmen. Bäder mit einzelzuleitetem Wendekreis (Durchmesser 150 cm) entsprechen den Förderrichtlinien für behindertengerechtes Bauen. Bei Veränderungen solcher Bäder ist ein evtl. Förderanspruch neu zu prüfen!

Planinhalt: <b>Haus 2</b> <b>TOP 14 / 1.OG</b>	Kunde ist mit dem Plan einverstanden:
Projektleiter: Halper Jürgen Tel: 0664/5248077	Kunde: Dichtl Claudius
Bauleitung/Örtliche Bauaufsicht: Köchle Wolfgang Tel: 0676/7006511	Planung: HALPER I architektur      Architekt Dipl. Ing. Halper Jürgen Kappelstrasse 17, 9492      Eschen/FL Tel: +423/3730464      Fax: +423/3730466
Datum: 04.05.2013	

