



Dein Haustraum wird wahr! Doppelhaus(hälfte) oder Einfamilienhaus? Wohnen mit hoher Lebensqualität im Neubau

6844 Altach, Löwengasse/Im Bild

GSTNr. 2542/1



4 HÄUSER

DOPPEL- /
EINFAMILIEN
HAUS

WNFL 100M²
PLUS
GARTEN

DURCHDACHTE
GRUNDRISSSE

ERSTBEZUG
NEUBAU

RUHIGE,
ZENTRALE
LAGE



Ansprechpartnerin:
Mag. Hanna Mähr

Immobilien Büro
4you-immo GmbH

www.4you-immo.at
hanna@4you-immo.at
Tel.: +43 660 97 12 976

Kaufpreis
ab €698 980,-

4you
immo

OBJEKTDATEN:

- Zwei alleinstehende Einfamilienhäuser (Haus 1 & 2) mit Gartenfläche
- Ein Doppelhaus (Haus 3 & 4) mit Gartenfläche
- Nettogrundrissfläche: ca. 100m² aufgeteilt auf Erdgeschoss & Obergeschoss
- Raumaufteilung:
EG - Garderobe/Gang, Gäste-WC, Technikraum, offene Küche, großzügiger Wohn-/Essraum, mit direktem Gartenzugang südseitig
OG - Flur, 3 (Schlaf-)Zimmer, Bad mit Fenster, Doppelwaschbecken, WC, Badewanne und Dusche
- 20° Walmdach inkl. Dachvorsprung
- Ziehtreppe in Dachboden
- Fertige Sanitär- und umfangreiche Elektroinstallationen
- Luft-Wasser-Wärmepumpe mit Fußbodenheizung inkl. Kühlfunktion
- 3-fach verglaste Kunststoff-Alu-Fenster
- Alu-Rollläden inkl. E-Antrieb mit Fernbedienung
- Fundamentplatte, Erdarbeiten
- komplett ausgestattetes Badezimmer und vieles mehr
- Baujahr: 2026

LAGE :

Die Lage in Altsch besticht durch ihre gute Infrastruktur und die Nähe zur Natur. Einkaufsmöglichkeiten, Schulen, öffentliche Verkehrsmittel sowie Freizeitangebote befinden sich in unmittelbarer Umgebung und sind bequem erreichbar. Gleichzeitig genießen Sie hier eine angenehme Ruhe fernab vom Trubel. Eine ruhige, familienfreundliche Umgebung die eine besondere Wohnqualität schafft.

BESCHREIBUNG HAUS:

Im beliebten Wohngebiet „Im Bild“ bzw. „Löwengasse“ in Altsch entstehen attraktive Neubauprojekte mit modernen Einfamilienhäusern in hochwertiger Fertigbauweise. Die durchdachte Architektur, kombiniert mit einer Wohnfläche von rund 100 m² auf zwei Ebenen, bietet ideale Voraussetzungen für Familien und anspruchsvolle Eigennutzer.

Die Häuser werden in solider und energieeffizienter Bauweise errichtet und bieten eine zeitgemäße Ausstattung. Individuelle Anpassungen und Ausstattungsvarianten sind – je nach Baufortschritt – möglich.

Dieses Neubauprojekt vereint modernes Wohnen, hochwertige Bauqualität und eine attraktive Lage –

eine ideale Gelegenheit für alle, die sich den Traum vom Eigenheim in Vorarlberg erfüllen möchten.

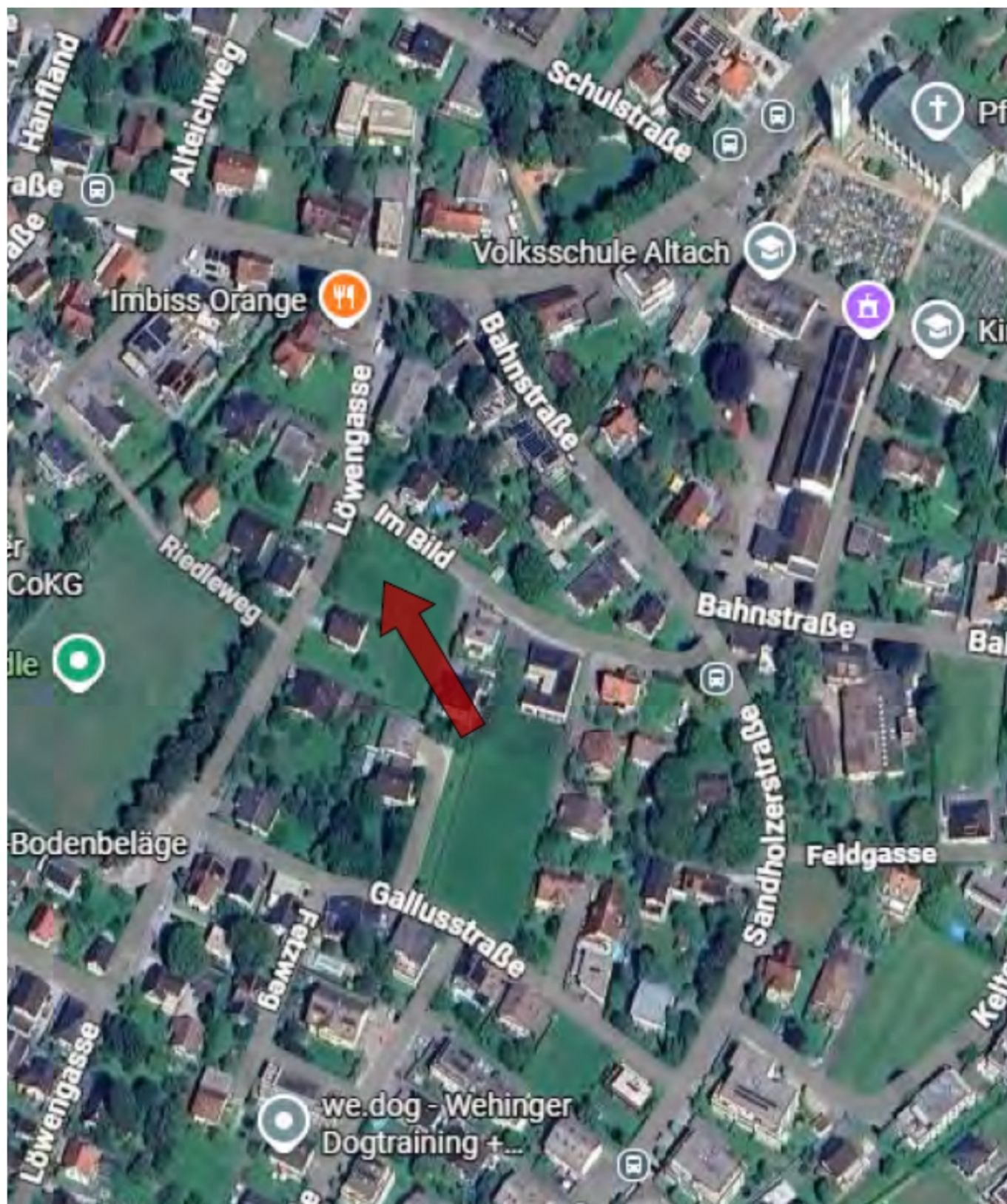
IMPRESSIONEN (SYMBOLBILDER - GOLOB IMMO)



LUFTBILD

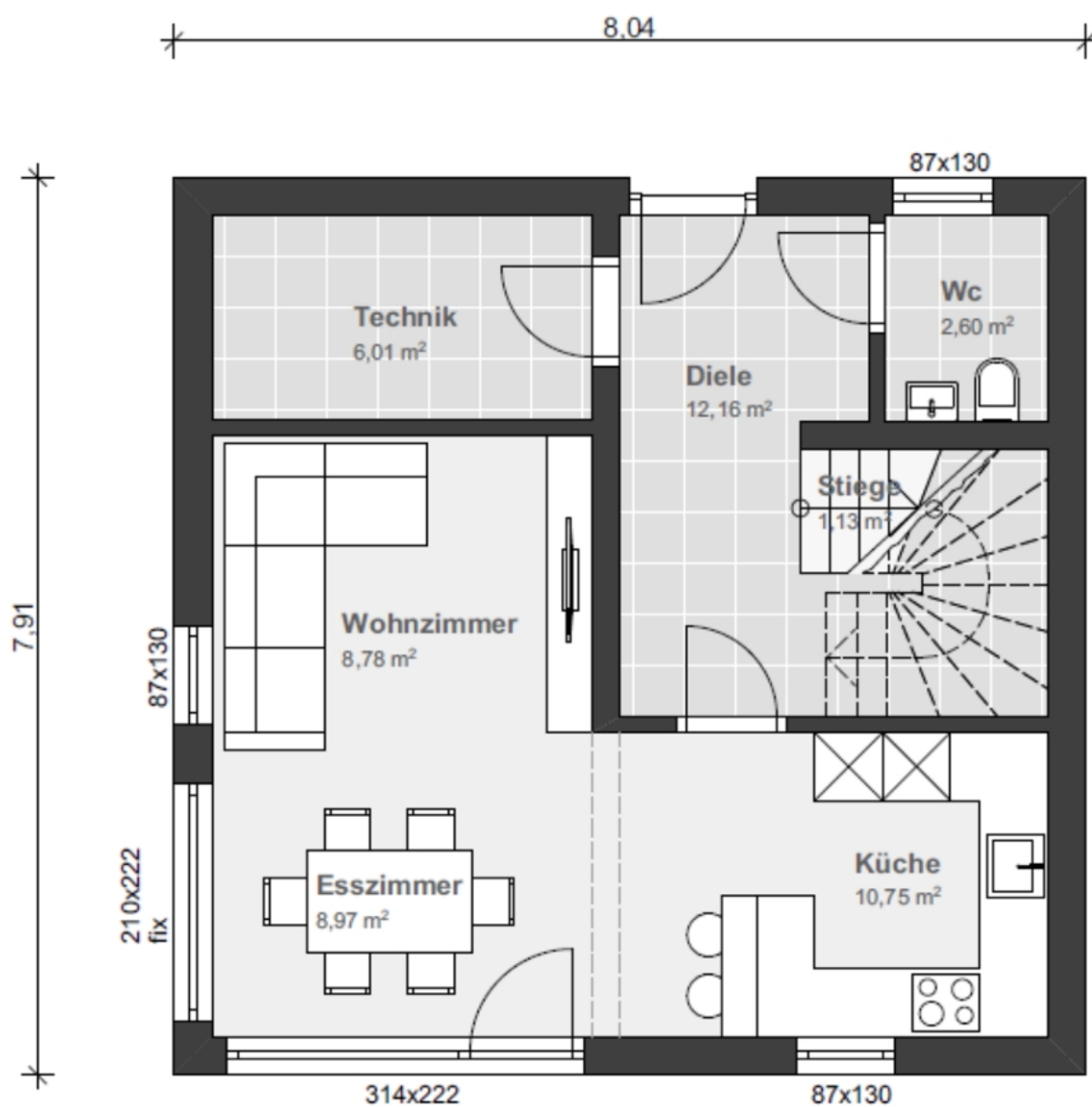


LAGEPLAN



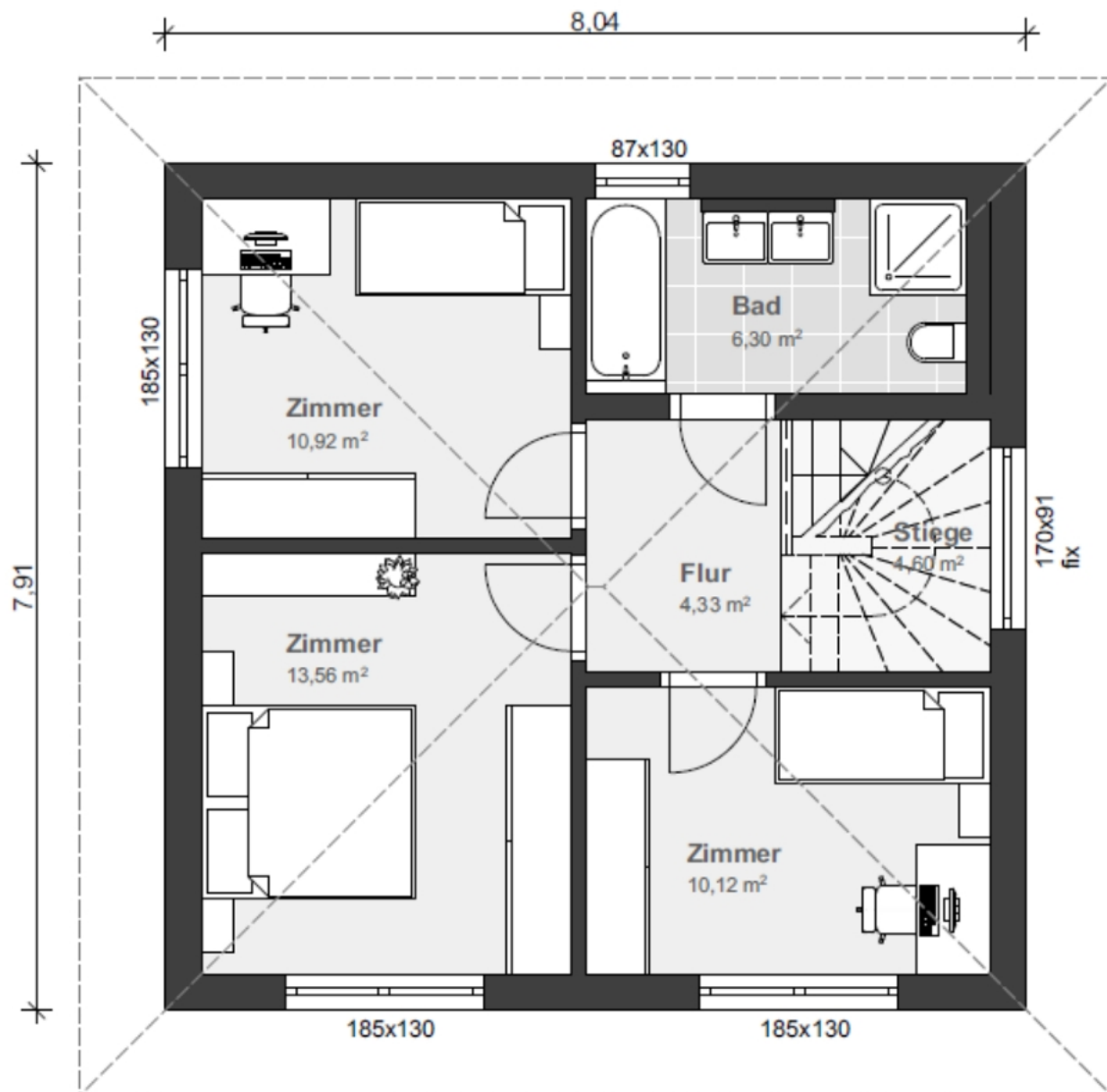
GRUNDRISS

Erdgeschoss:

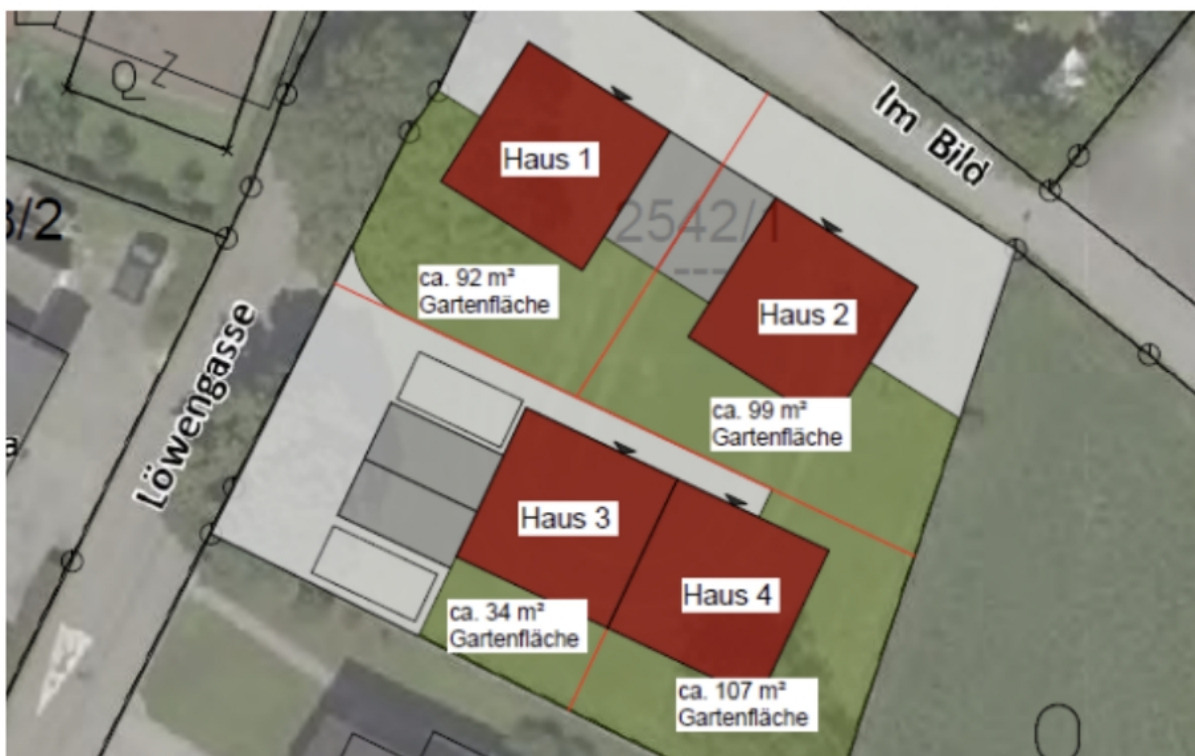


GRUNDRISS

Obergeschoss:



KAUFPREISE & NEBENKOSTEN



Haus 1:

Kaufpreis: € 767.185,- (schlüsselfertiges Einfamilienhaus inkl. Grundanteil)

Haus 2:

Kaufpreis: € 782.912,- (schlüsselfertiges Einfamilienhaus inkl. Grundanteil)

Haus 3:

Kaufpreis: € 698.980,- (schlüsselfertige Doppelhaushälfte inkl. Grundanteil)

Haus 4:

Kaufpreis: € 784.419,- (schlüsselfertige Doppelhaushälfte inkl. Grundanteil)

Nebenkosten

Grundbuchseintragung 1,1%

Grunderwerbsteuer 3,5%

Maklerprovisionsfrei

Vertragserrichtung 1% zzgl. 20 USt.

Das Exposé wurde nach bestem Wissen zusammengestellt und dient lediglich als Vorinformation. Als Rechtsgrundlage gilt der abgeschlossene Kaufvertrag. Kaufpreise variieren je nach Ausstattungskategorien und Zusatzleistungen!



Konnten wir Ihr Interesse wecken?

4you
immo

Immobilien Büro
4you-immo GmbH

Ansprechpartnerin:
Mag. Hanna Mähr

www.4you-immo.at
hanna@4you-immo.at
Tel.: +43 660 97 12 976