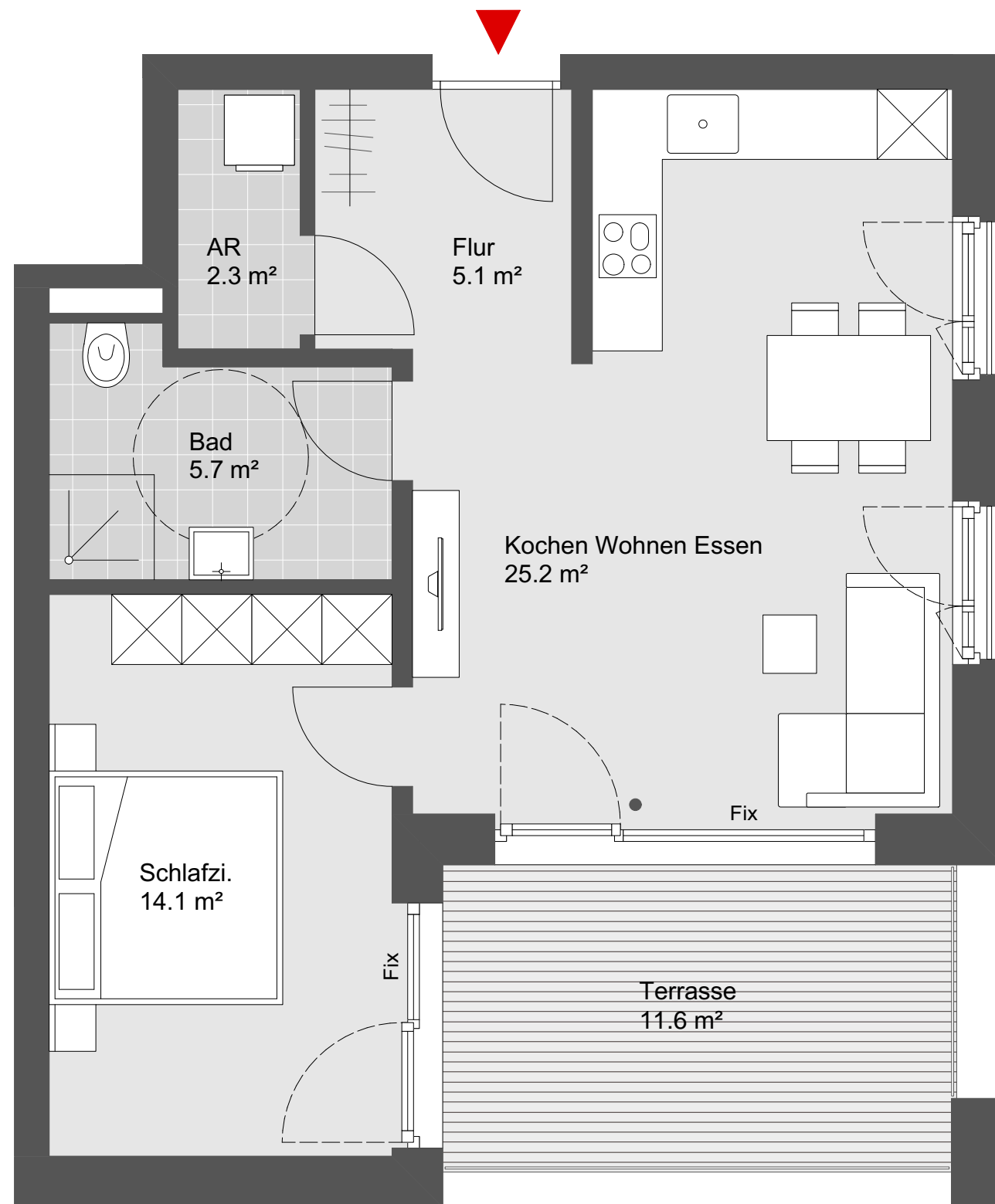


N



Ideen, die bestehen.
Rhomberg Bau



RHOMBERG

Hofsteigstraße Hard

TOP W07

2 Zimmerwohnung
2. Obergeschoss

Wohnnutzfläche: 52.4 m²
Terrassenfläche: 11.6 m²

Übersichtsplan



Symbolbild



Grundriss - Maßstab 1:50

1m 2m 3m