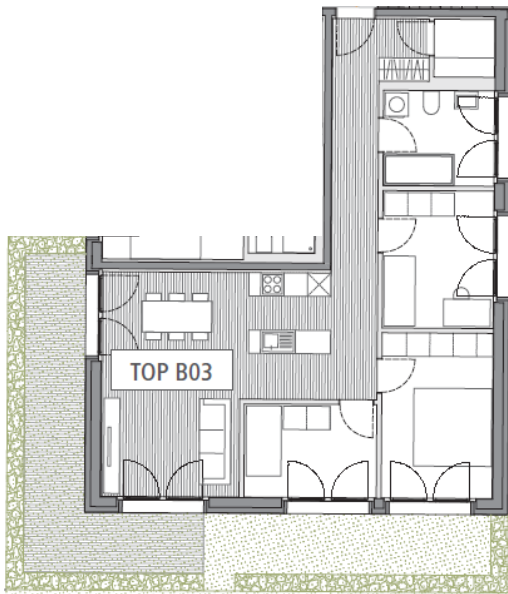


## 4-Zimmer-Erdgeschosswohnung | Zentrumsnah in Dornbirn

Dornbirn, Schillerstraße 23, Top B03



### 4-Zimmer-Wohnung | Dornbirn

Top B03, Schillerstraße 23 | Erdgeschoss  
HWB 34 kWh/m²a (B)

#### Größe

Wohnraum	81,31 m²
Terrasse	17,50 m²
Garten	11,20 m²

#### Gesamtmiete

Miete	€ 1.377,28
Tiefgaragenstellplatz	€ 112,94
Betriebskosten	€ 292,72
Nebenkosten TG-Platz	€ 7,06
<b>Gesamt</b>	<b>€ 1.790,00</b>

#### Nebenkosten

Kaution 3 Bruttomonatsmieten

#### Verfügbarkeit

Ab sofort

**PRISMA Zentrum für Standort- und Regionalentwicklung GmbH**

CAMPUS V, Hintere Achmühlerstraße 1, 6850 Dornbirn

Conny Heindl

M. +43/664/465 26 53

conny.heindl@prisma-zentrum.com

www.prisma-zentrum.com