

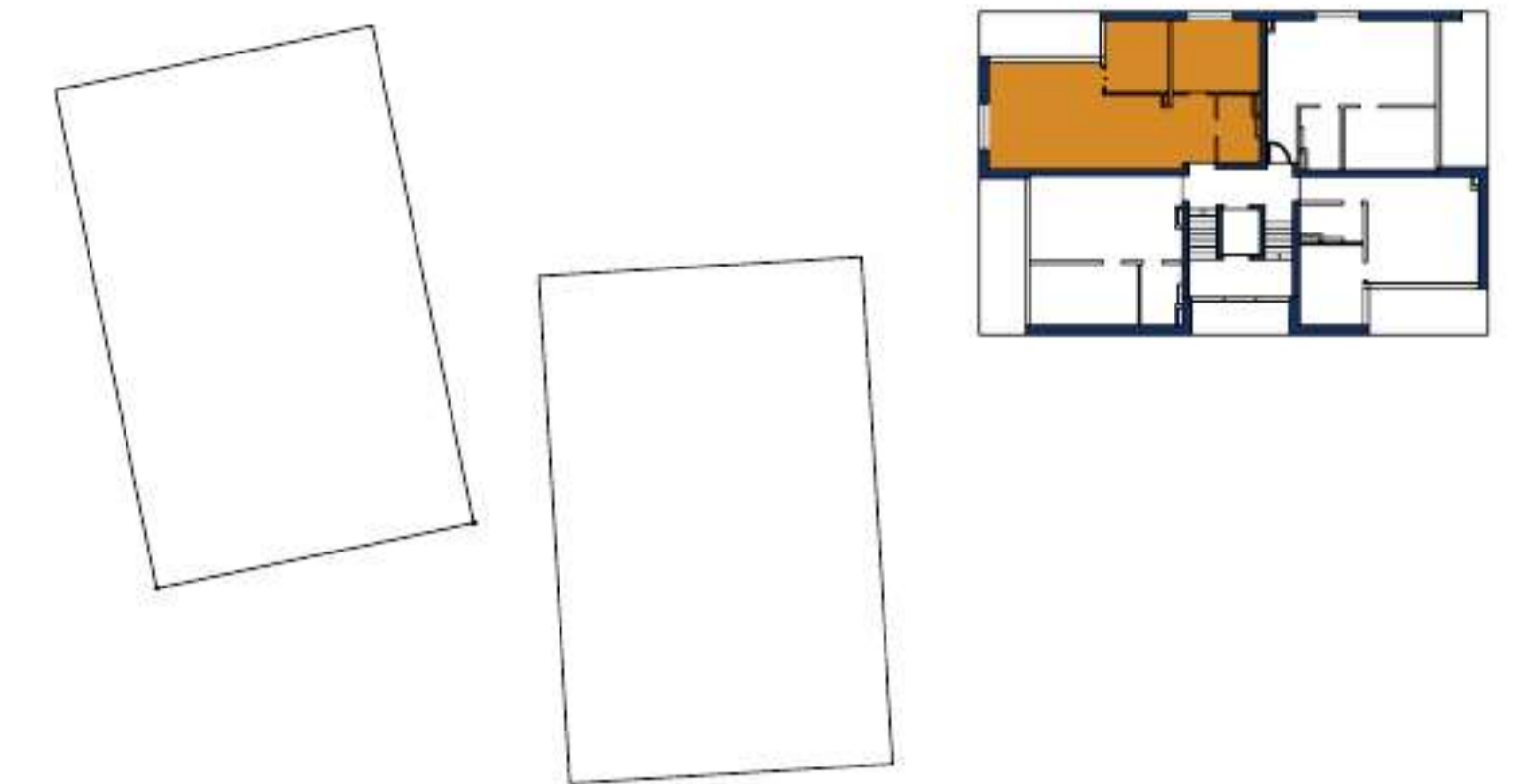
HAUS 1 - TOP 1

ERDGESCHOSS

| | |
|-----------------|----------------------|
| ZIMMER | 2 |
| WOHNFLÄCHE | 41,10 m ² |
| TERRASSENFLÄCHE | 37,70 m ² |

WO.ESS.KO WOHNEN/ESSEN/KOCHEN
DU. DUSCHE
TERR. TERRASSE

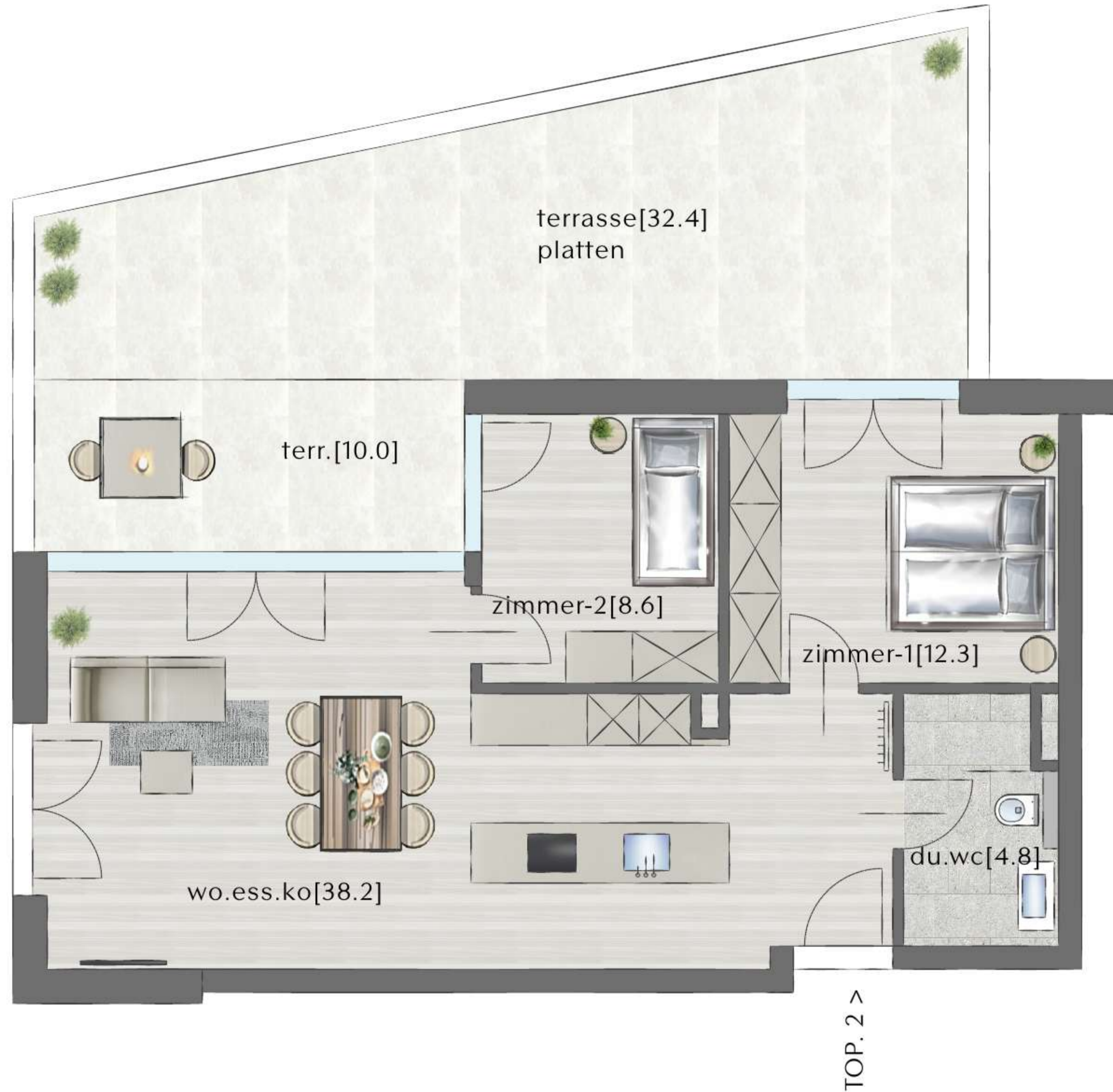


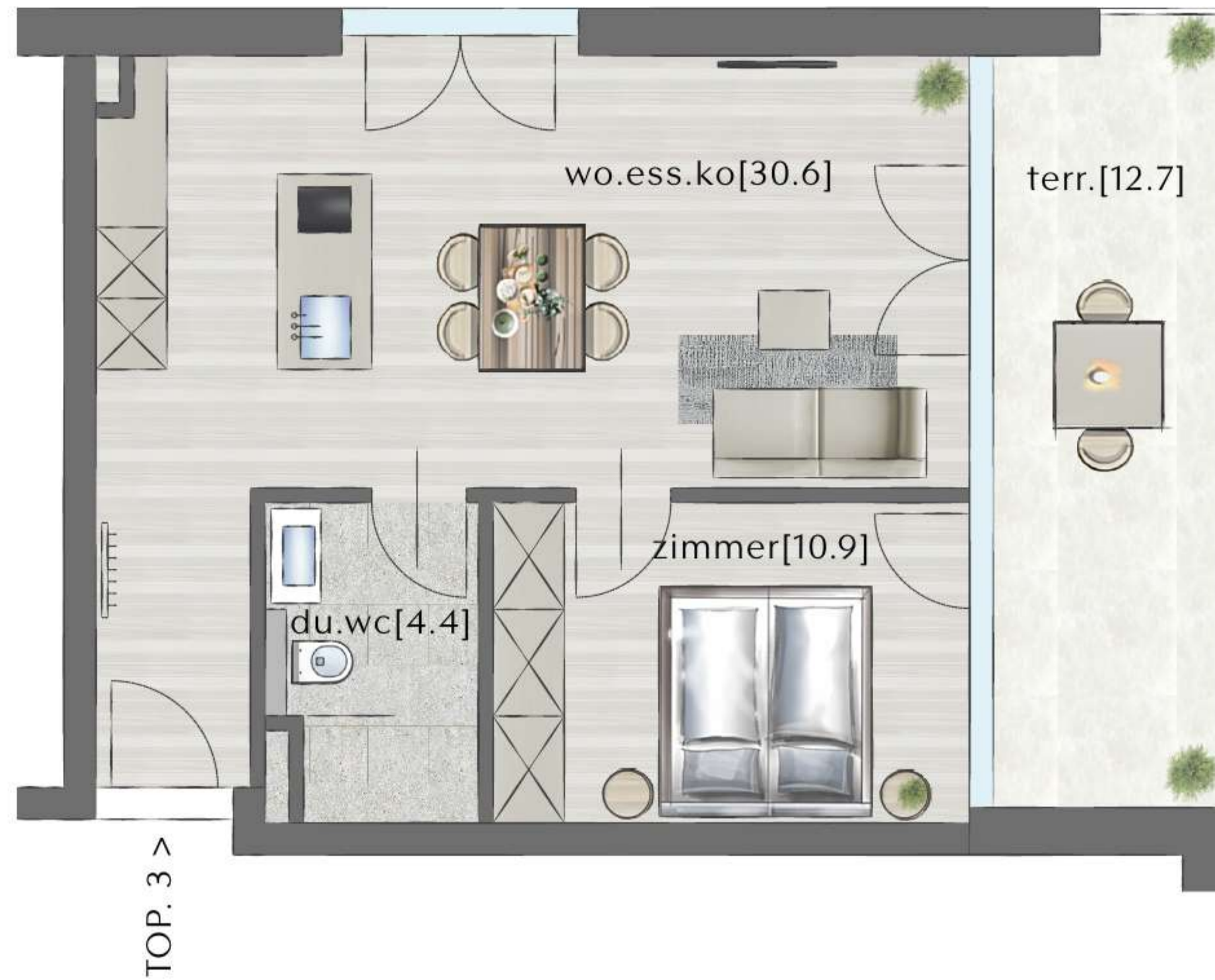


HAUS 1 - TOP 2

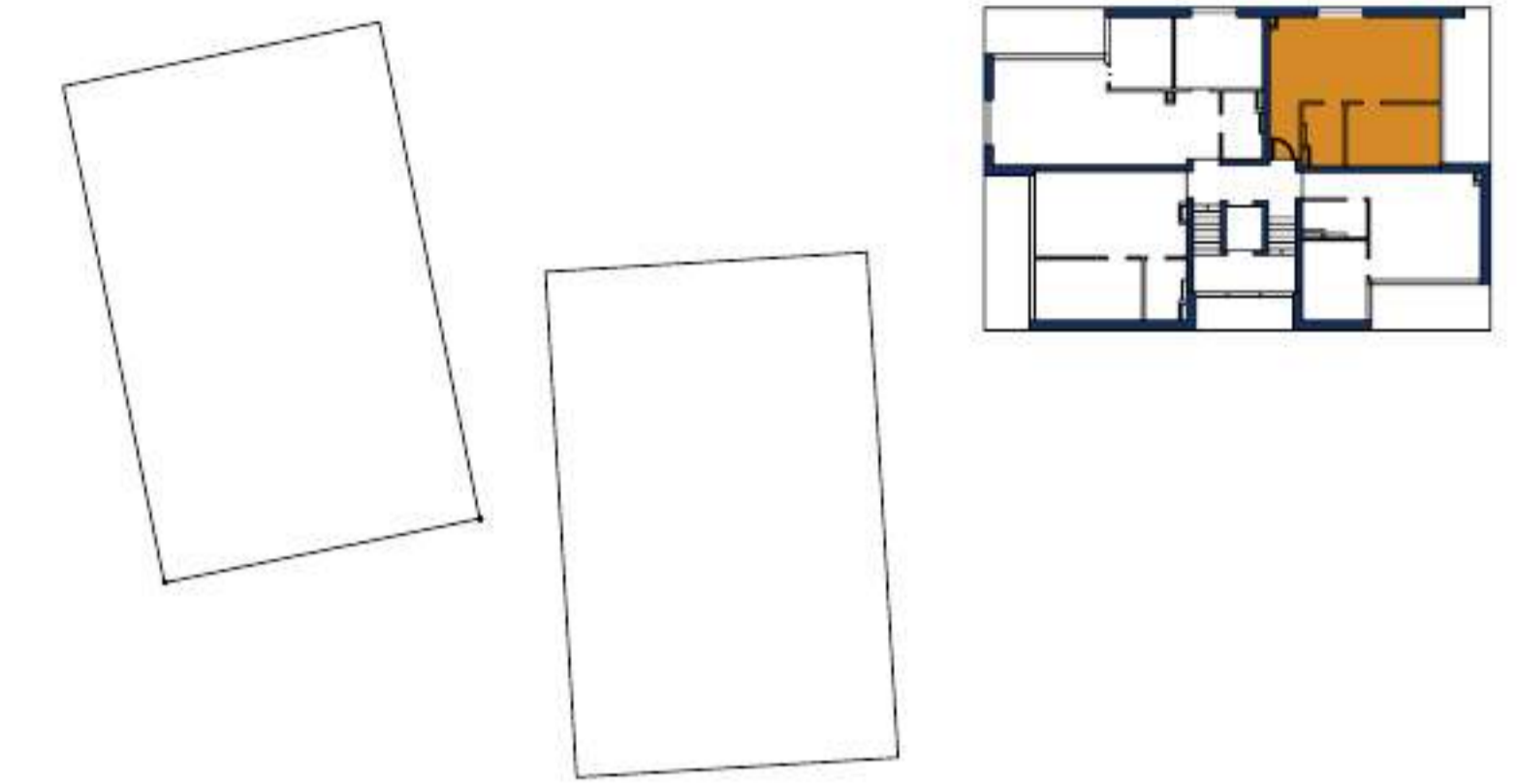
| ERDGESCHOSS | |
|-----------------|----------------------|
| ZIMMER | 3 |
| WOHNFLÄCHE | 63,90 m ² |
| TERRASSENFLÄCHE | 42,40 m ² |

WO.ESS.KO WOHNEN/ESSEN/KOCHEN
DU. DUSCHE
TERR. TERRASSE





TOP. 3 >



HAUS 1 - TOP 3

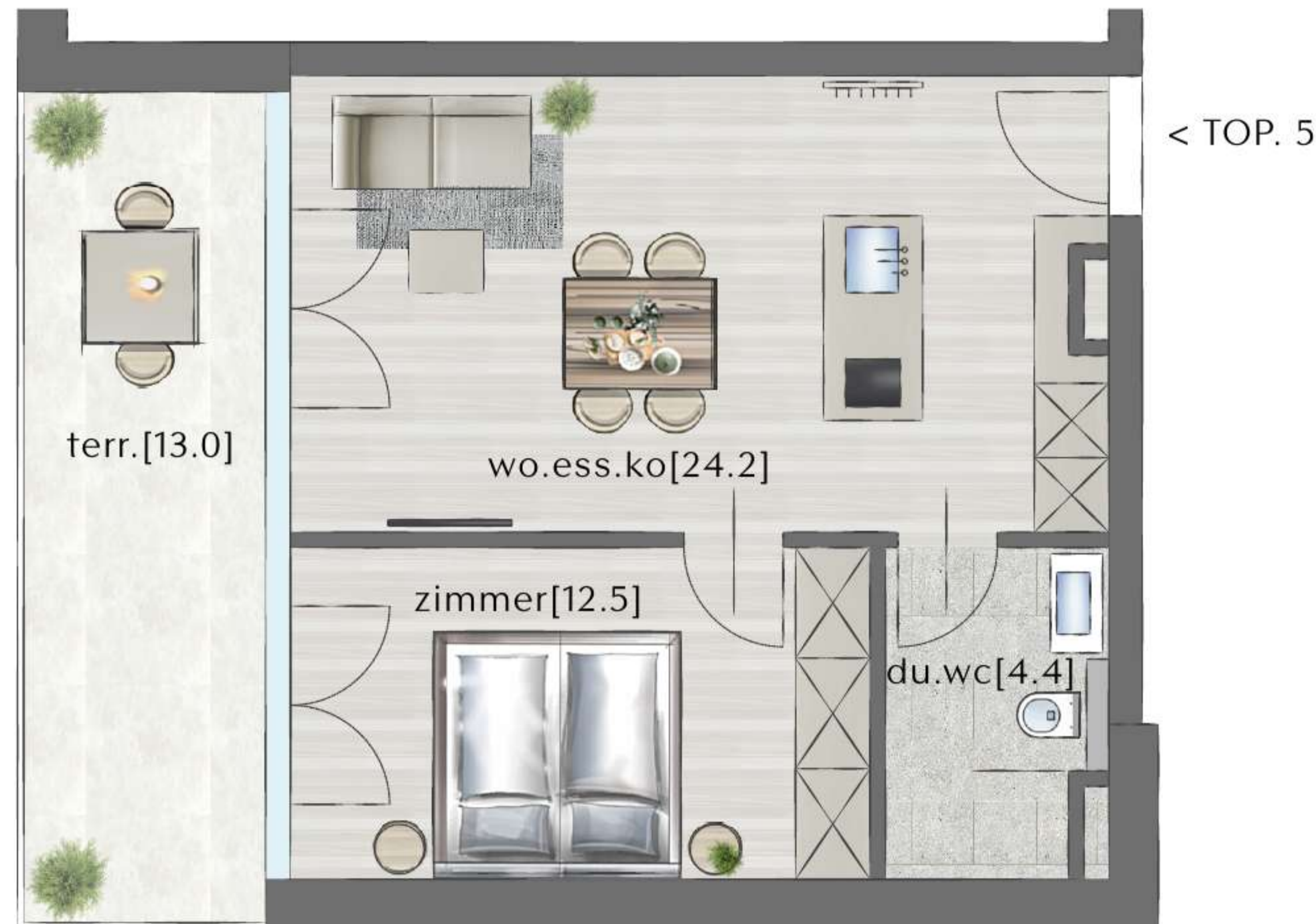
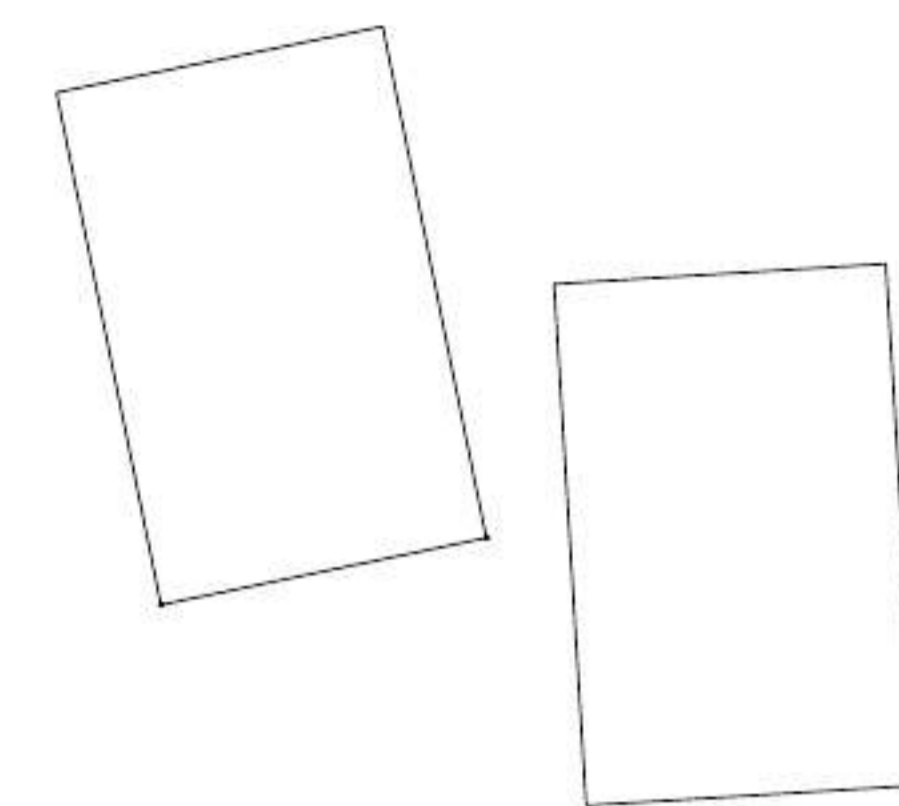
ERDGESCHOSS

| | |
|-----------------|----------------------|
| ZIMMER | 2 |
| WOHNFLÄCHE | 45,90 m ² |
| TERRASSENFLÄCHE | 12,70 m ² |

WO.ESS.KO WOHNEN/ESSEN/KOCHEN
DU. DUSCHE
TERR. TERRASSE



5m



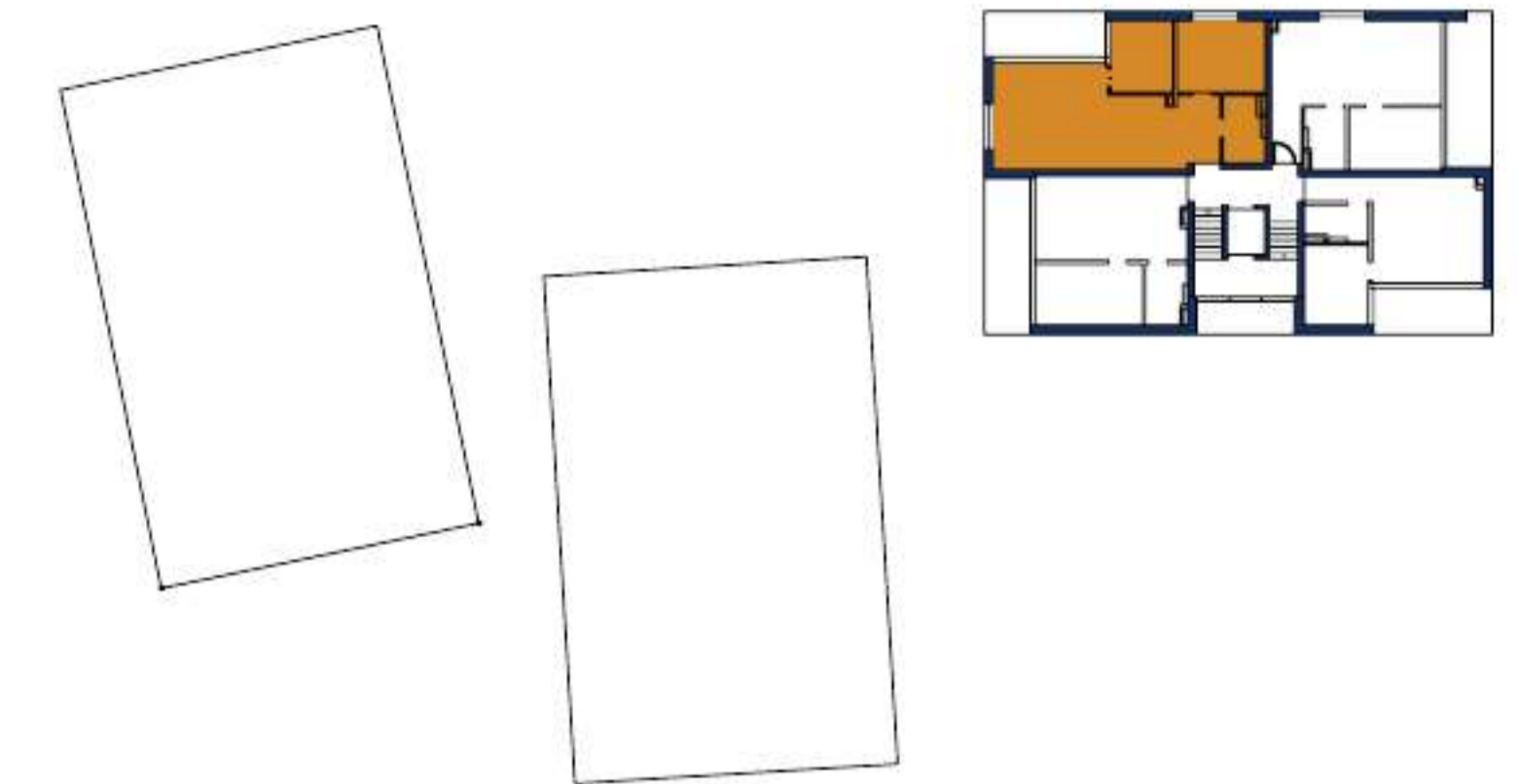
HAUS 1 - TOP 5

1. OBERGESCHOSS

| | |
|-----------------|----------------------|
| ZIMMER | 2 |
| WOHNFLÄCHE | 41,10 m ² |
| TERRASSENFLÄCHE | 13,00 m ² |

WO.ESS.KO WOHNEN/ESSEN/KOCHEN
DU. DUSCHE
TERR. TERRASSE



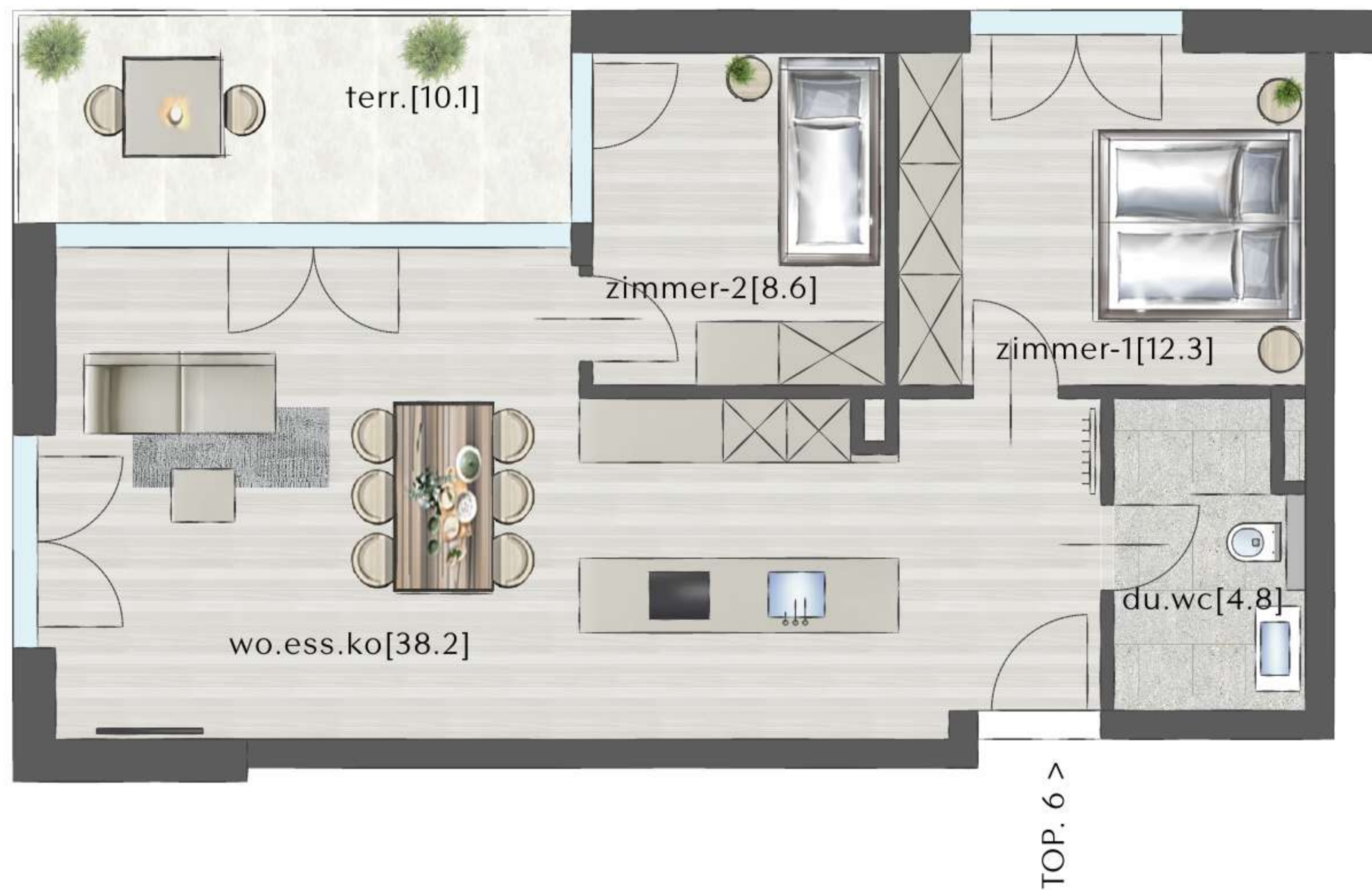


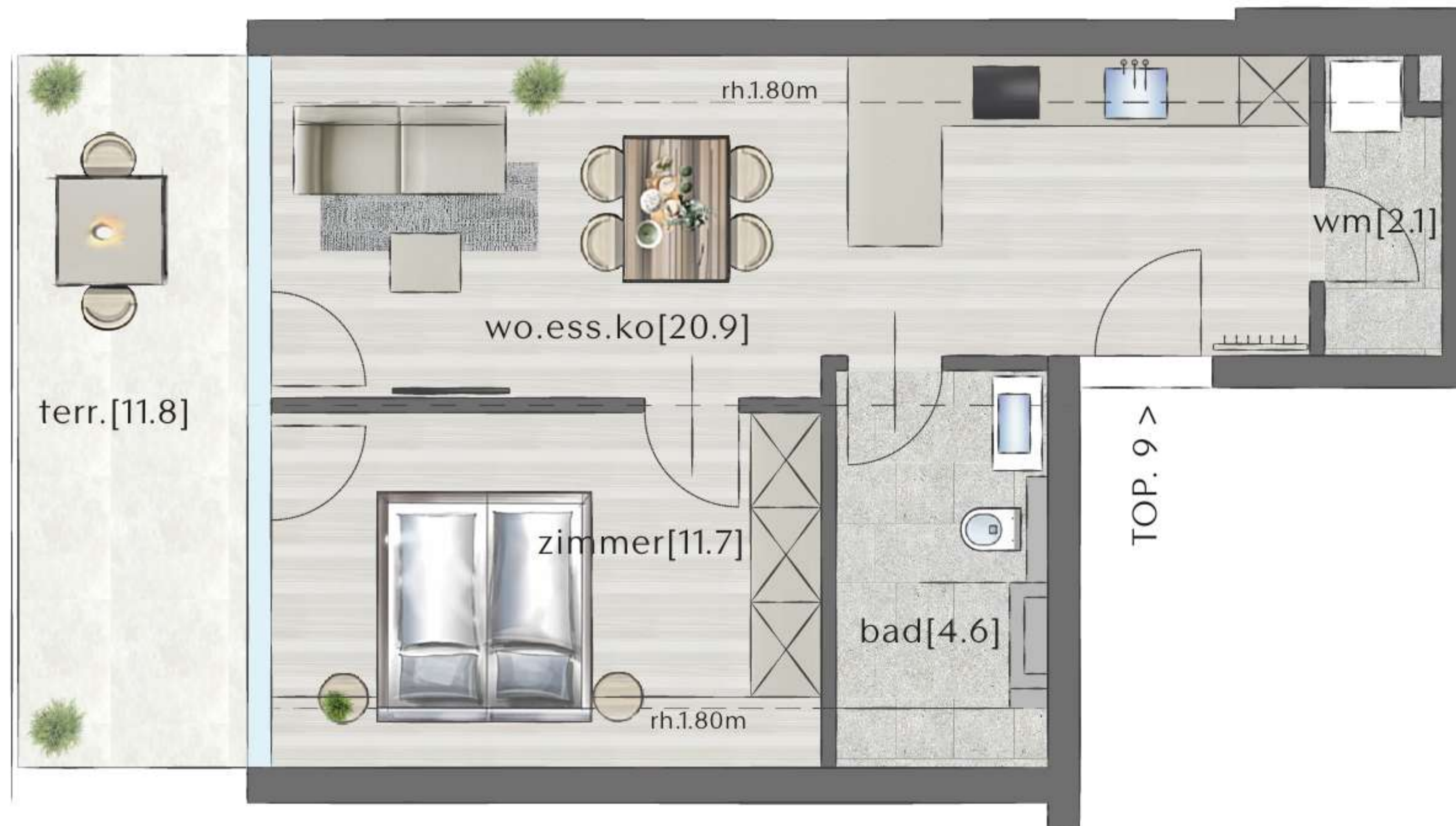
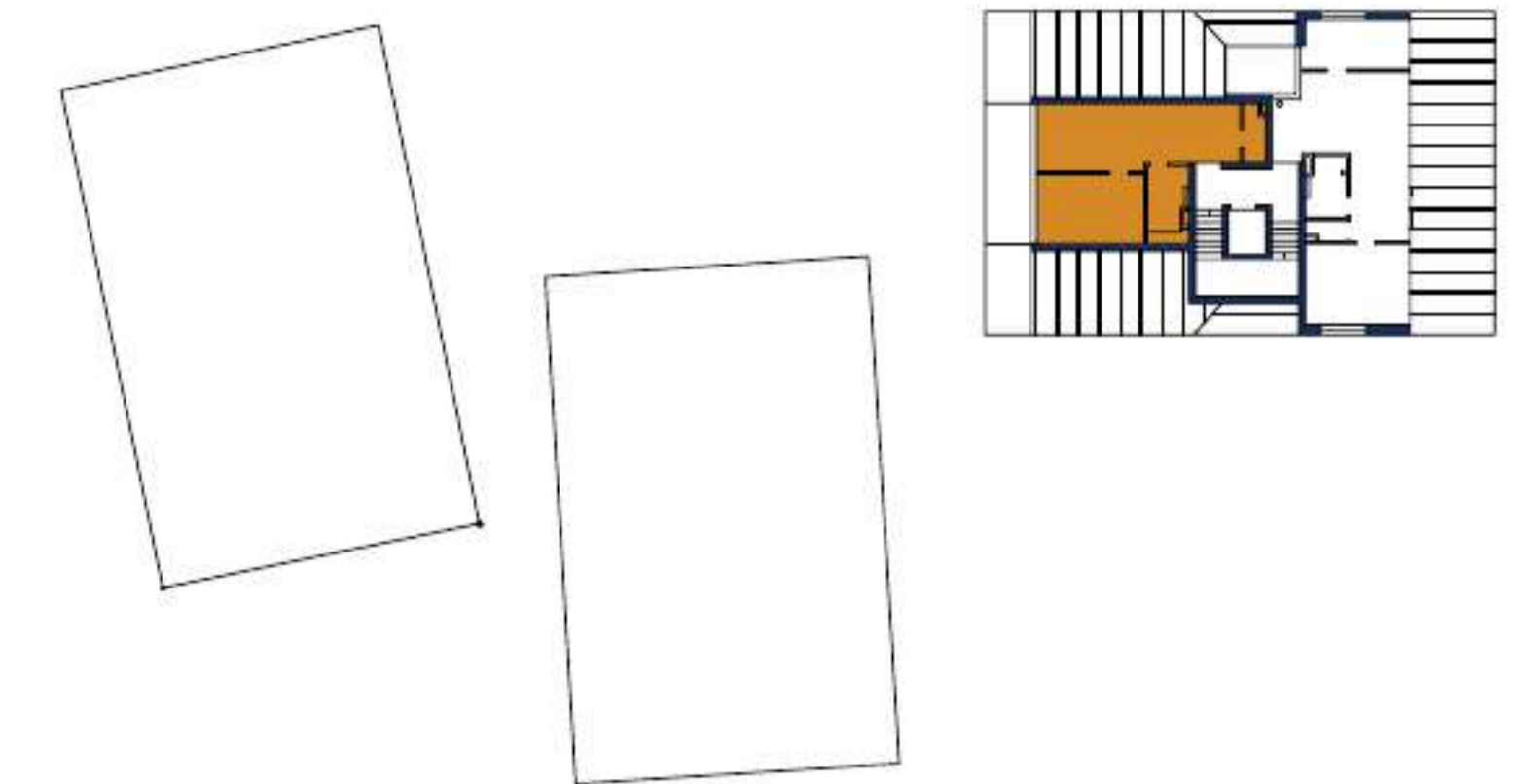
HAUS 1 - TOP 6

1. OBERGESCHOSS

| | |
|-----------------|----------------------|
| ZIMMER | 3 |
| WOHNFLÄCHE | 63,90 m ² |
| TERRASSENFLÄCHE | 10,10 m ² |

WO.ESS.KO WOHNEN/ESSEN/KOCHEN
DU. DUSCHE
TERR. TERRASSE





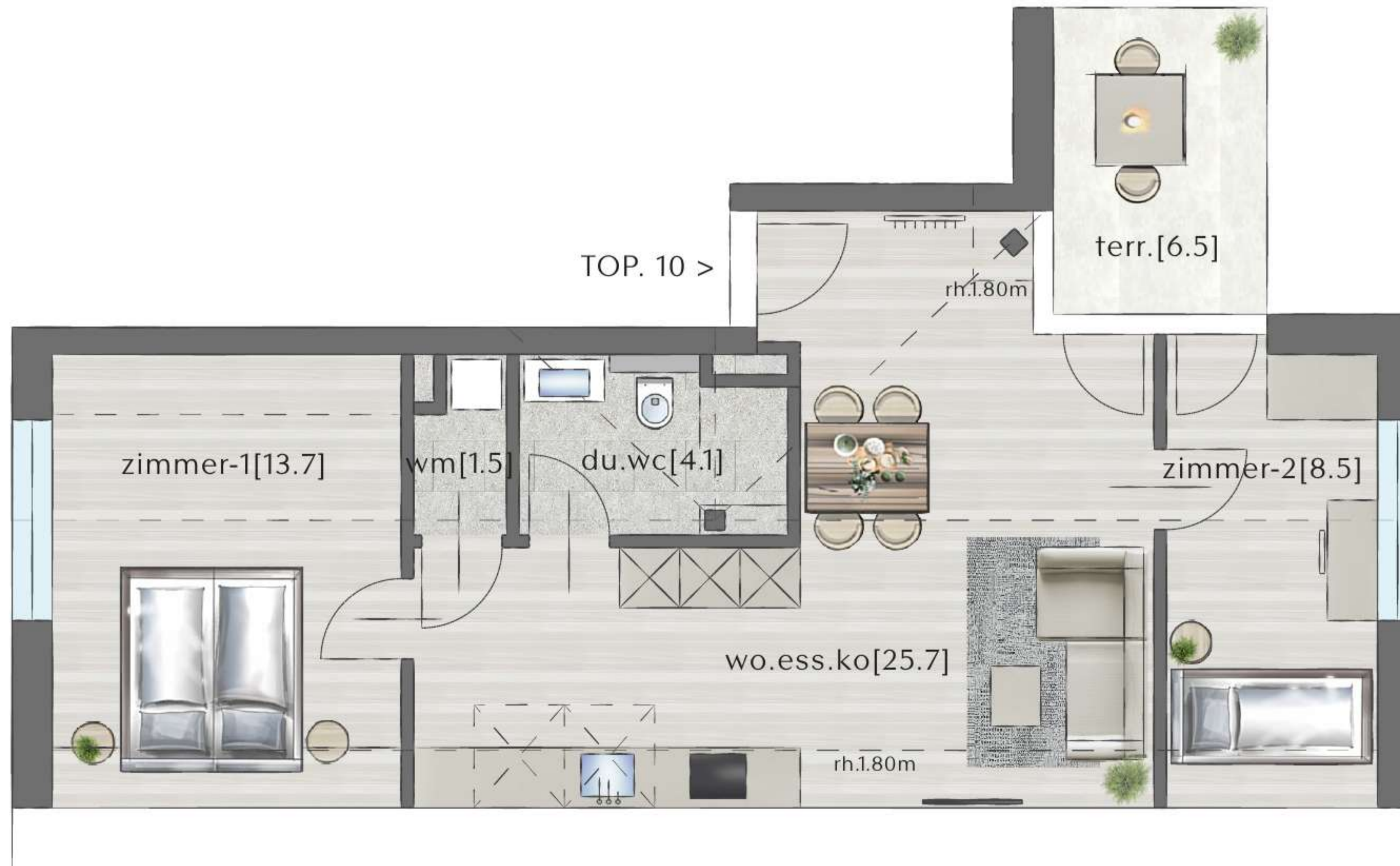
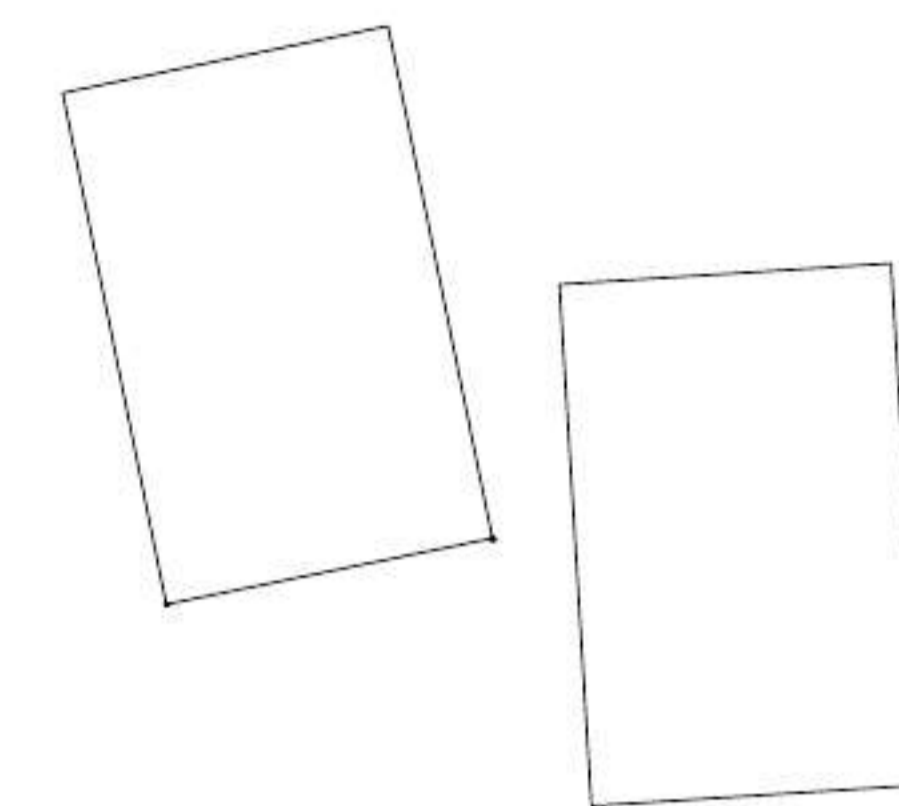
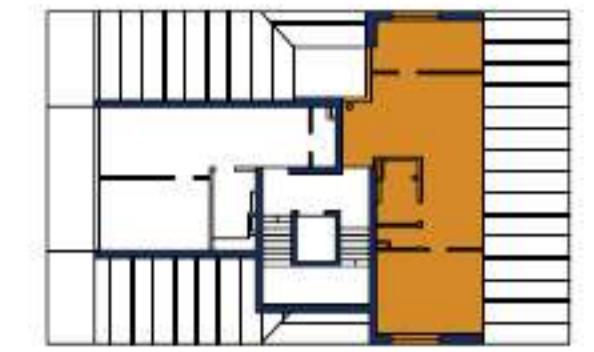
HAUS 1 - TOP 9

DACHGESCHOSS

| | |
|-----------------|----------------------|
| ZIMMER | 2 |
| WOHNFLÄCHE | 39,30 m ² |
| TERRASSENFLÄCHE | 11,80 m ² |

WO.ESS.KO WOHNEN/ESSEN/KOCHEN
WM. WASCHMASCHINE
TERR. TERRASSE
RH. RAUMHÖHE





HAUS 1 - TOP 10

DACHGESCHOSS

| | |
|-----------------|----------------------|
| ZIMMER | 3 |
| WOHNFLÄCHE | 53,50 m ² |
| TERRASSENFLÄCHE | 6,50 m ² |

| | |
|-----------|---------------------|
| WO.ESS.KO | WOHNEN/ESSEN/KOCHEN |
| DU. | DUSCHE |
| WM. | WASCHMASCHINE |
| TERR. | TERRASSE |
| RH. | RAUMHÖHE |



5m



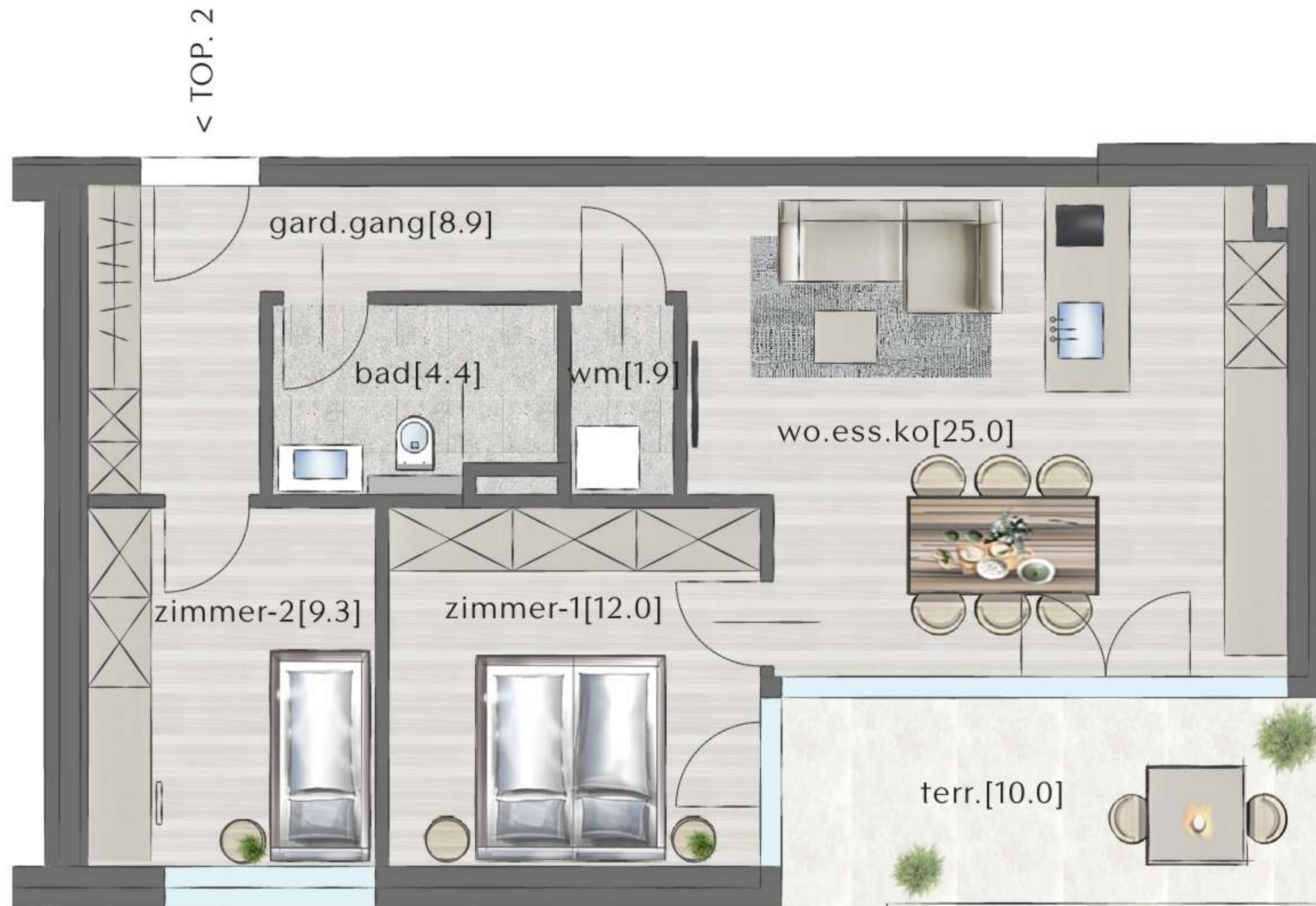
HAUS 2 - TOP 1

ERDGESCHOSS

| | |
|-----------------|----------------------|
| ZIMMER | 2 |
| WOHNFLÄCHE | 44,10 m ² |
| TERRASSENFLÄCHE | 13,00 m ² |
| GARTENFLÄCHE | 45,00 m ² |

WO.ESS.KO WOHNEN/ESSEN/KOCHEN
AR. ABSTELLRAUM
TERR. TERRASSE





HAUS 2 - TOP 2

ERDGESCHOSS

| | |
|-----------------|----------------------|
| ZIMMER | 3 |
| WOHNFLÄCHE | 61,50 m ² |
| TERRASSENFLÄCHE | 10,00 m ² |

| | |
|-----------|---------------------|
| WO.ESS.KO | WOHNEN/ESSEN/KOCHEN |
| GARD. | GARDEROBE |
| WM. | WASCHMASCHINE |
| TERR. | TERRASSE |





HAUS 2 - TOP 3

1. OBERGESCHOSS

| | |
|-----------------|----------------------|
| ZIMMER | 2 |
| WOHNFLÄCHE | 44,20 m ² |
| TERRASSENFLÄCHE | 13,10 m ² |

WO.ESS.KO WOHNEN/ESSEN/KOCHEN
AR. ABSTELLRAUM
TERR. TERRASSE



Die Wohnungs- und Raumgrößen sind ca. Angaben und können sich aufgrund der Ausführungsplanung und Bautoleranzen geringfügig ändern. Dieser Plan ist zum Anfertigen von Maßmöbeln nicht geeignet (dazu sind Naturmaße erforderlich). Die Einrichtung ist symbolhaft dargestellt. Die im Lieferumfang enthaltene Ausstattung ist der gültigen Bau- und Ausstattungsbeschreibung zu entnehmen. Die genaue Lage und Anordnung der im Lieferumfang enthaltenen Ausstattungsgegenstände ist den Ausführungsplänen zu entnehmen. Haushaltssymbole und Sanitärgegenstände sind nicht maßgenau dargestellt und definieren nur die Lage. Einrichtungsgegenstände sind im Kaufpreis nicht enthalten. Lage der Revisionsöffnungen sowie Situierung der Zähler und Verteiler nach technischem Erfordernis. Änderungen infolge Behördenauflage, haustechnischer und konstruktiver Maßnahmen vorbehalten. Die gezeigten Bilder sind exemplarische Darstellungen und dienen ausschließlich zur Veranschaulichung. Druck- und Schreibfehler sind vorbehalten (gültiger Letztstand).



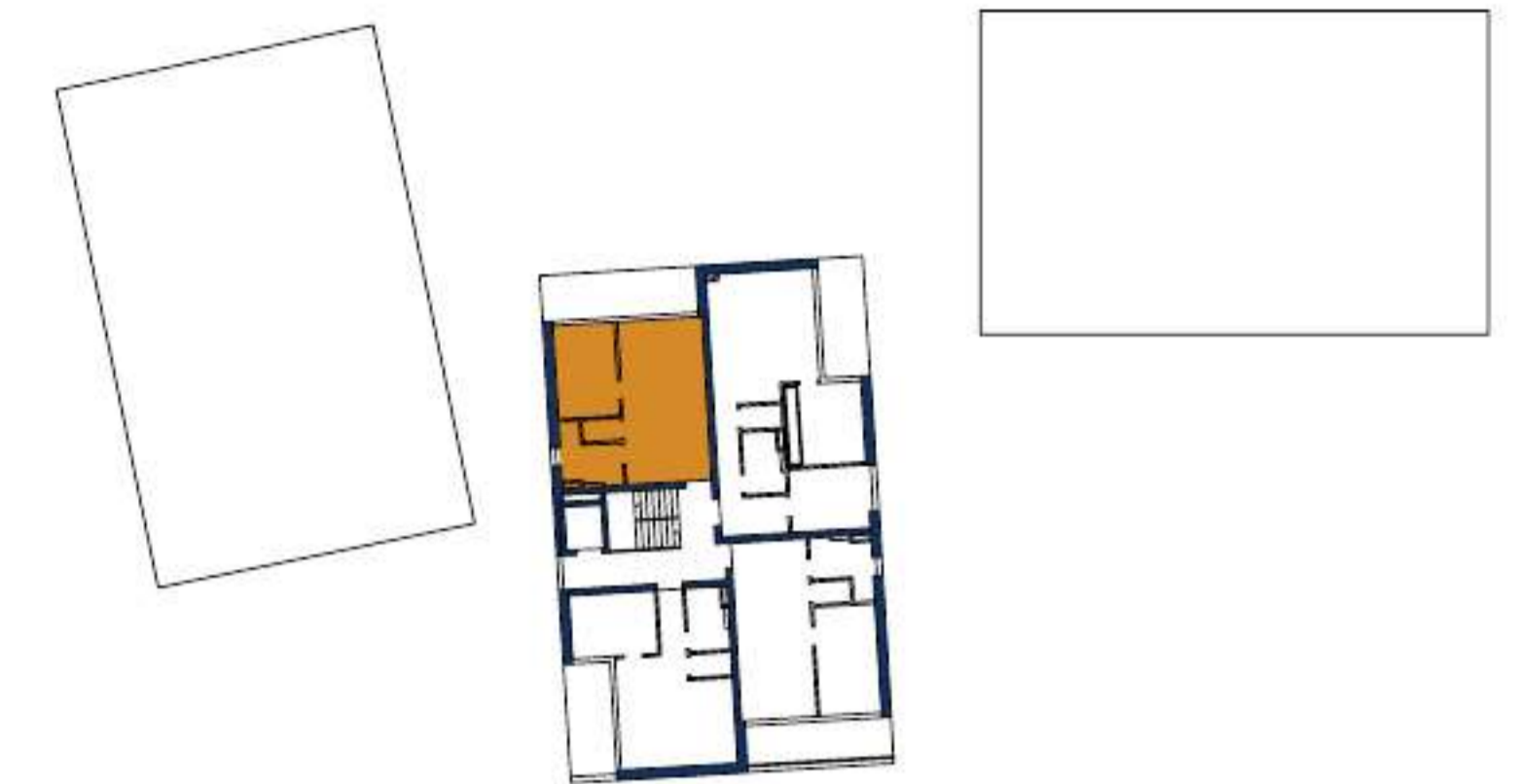
HAUS 2 - TOP 4

1. OBERGESCHOSS

| | |
|-----------------|----------------------|
| ZIMMER | 3 |
| WOHNFLÄCHE | 61,80 m ² |
| TERRASSENFLÄCHE | 10,00 m ² |

WO.ESS.KO WOHNEN/ESSEN/KOCHEN
GARD. GARDEROBE
WM. WASCHMASCHINE
TERR. TERRASSE





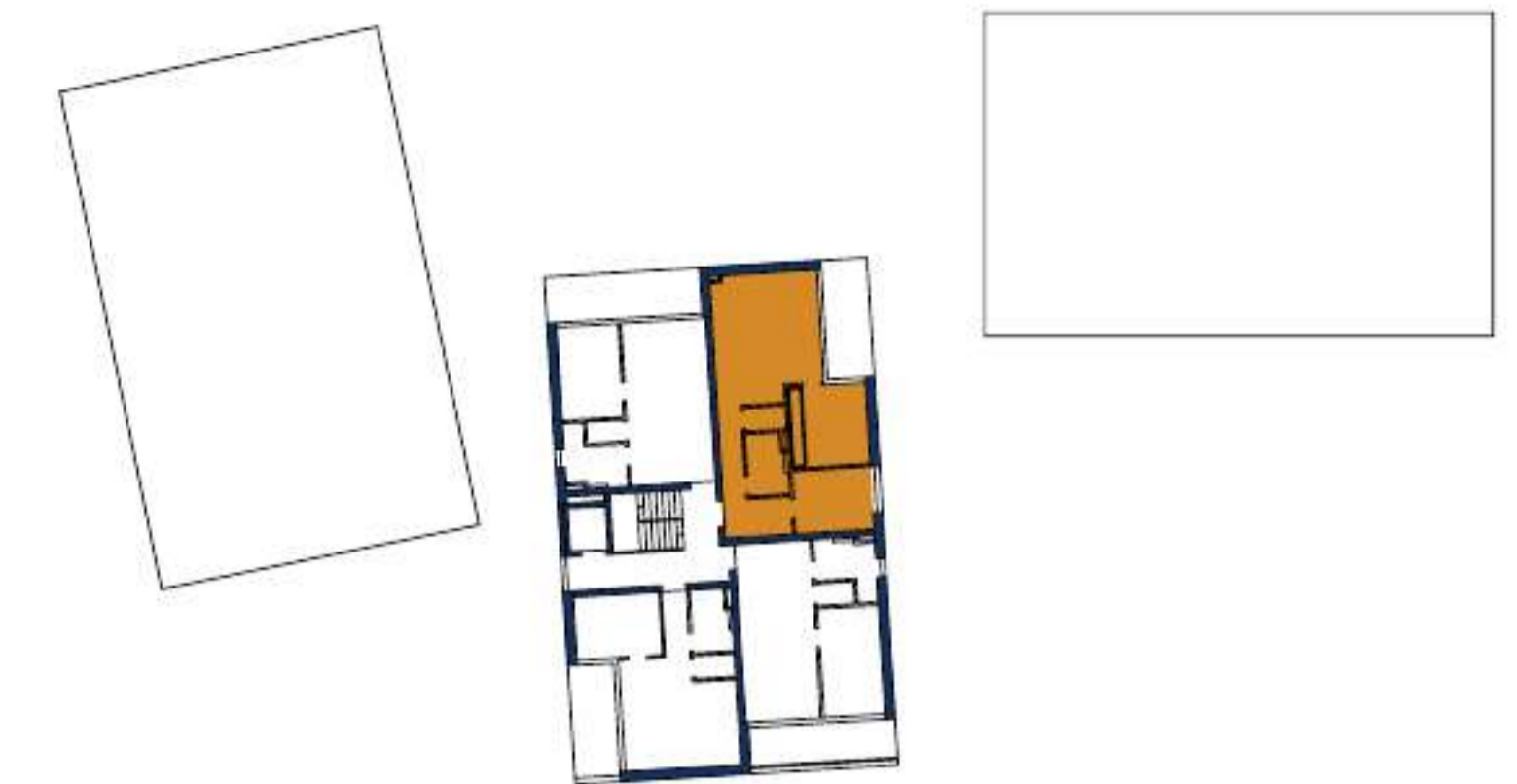
HAUS 2 - TOP 5

DACHGESCHOSS

| | |
|-----------------|----------------------|
| ZIMMER | 2 |
| WOHNFLÄCHE | 44,20 m ² |
| TERRASSENFLÄCHE | 13,00 m ² |

WO.ESS.KO WOHNEN/ESSEN/KOCHEN
AR. ABSTELLRAUM
TERR. TERRASSE



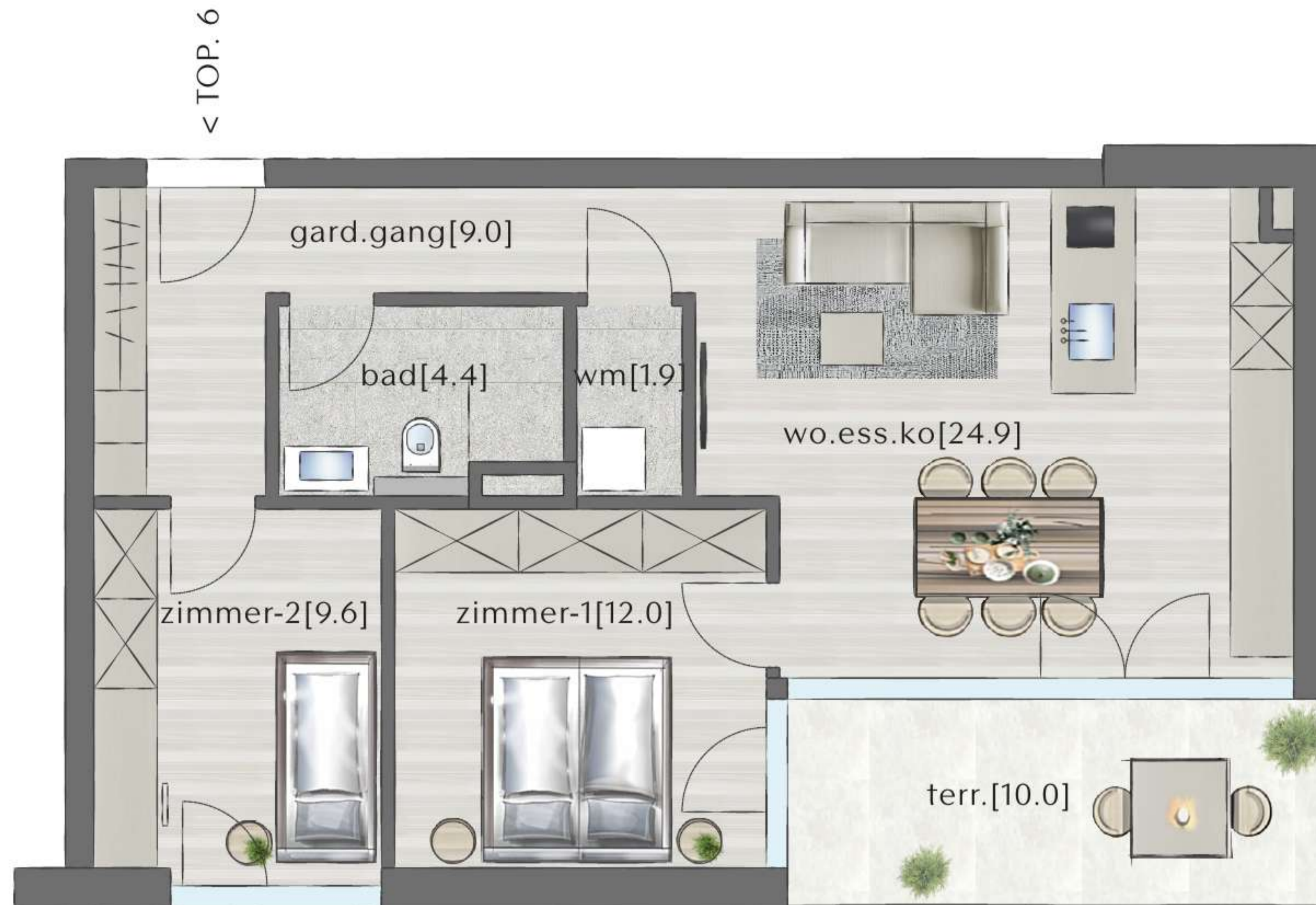


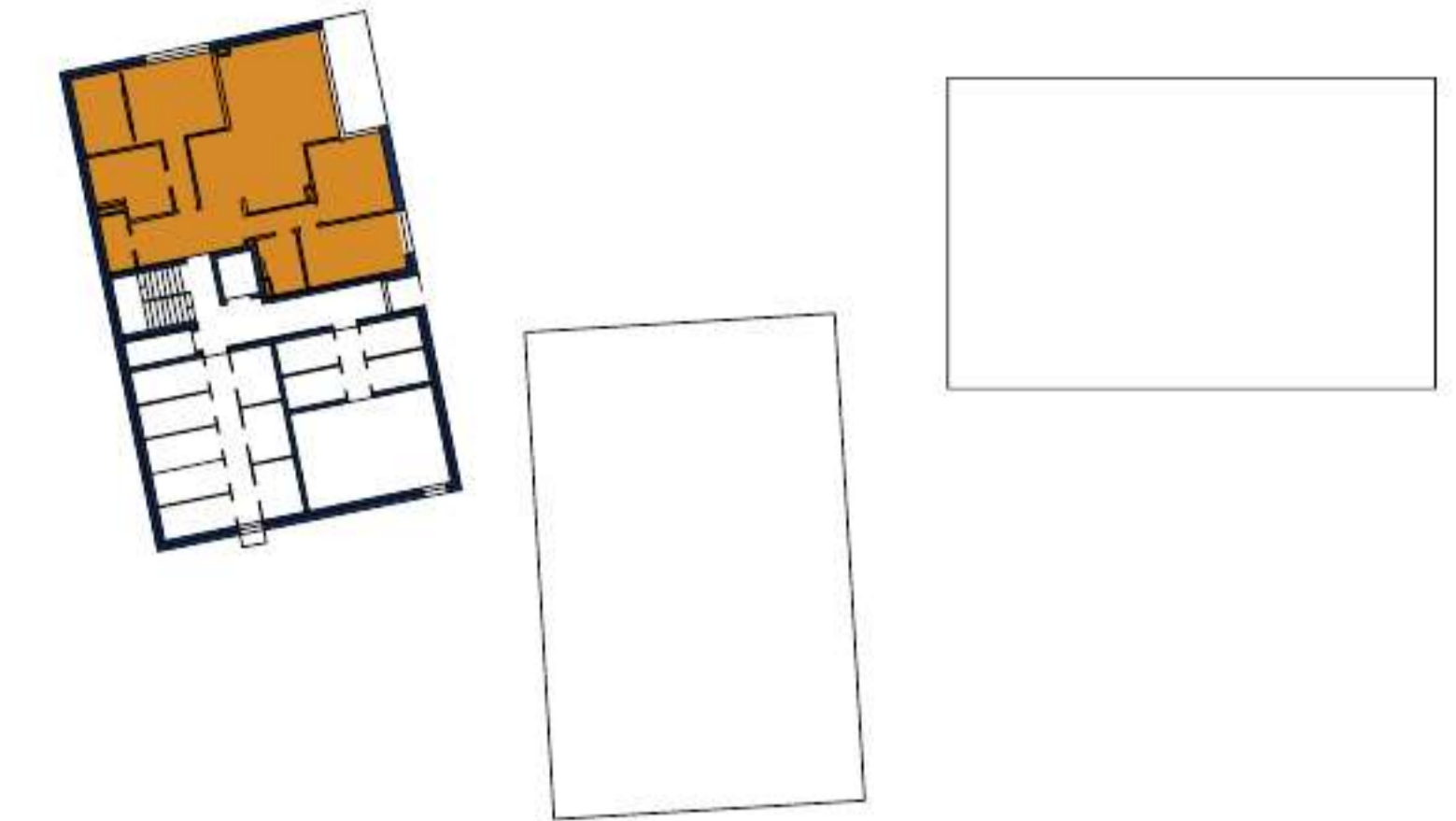
HAUS 2 - TOP 6

DACHGESCHOSS

| | |
|-----------------|----------------------|
| ZIMMER | 3 |
| WOHNFLÄCHE | 61,80 m ² |
| TERRASSENFLÄCHE | 10,00 m ² |

| | |
|-----------|---------------------|
| WO.ESS.KO | WOHNEN/ESSEN/KOCHEN |
| GARD. | GARDEROBE |
| WM. | WASCHMASCHINE |
| TERR. | TERRASSE |





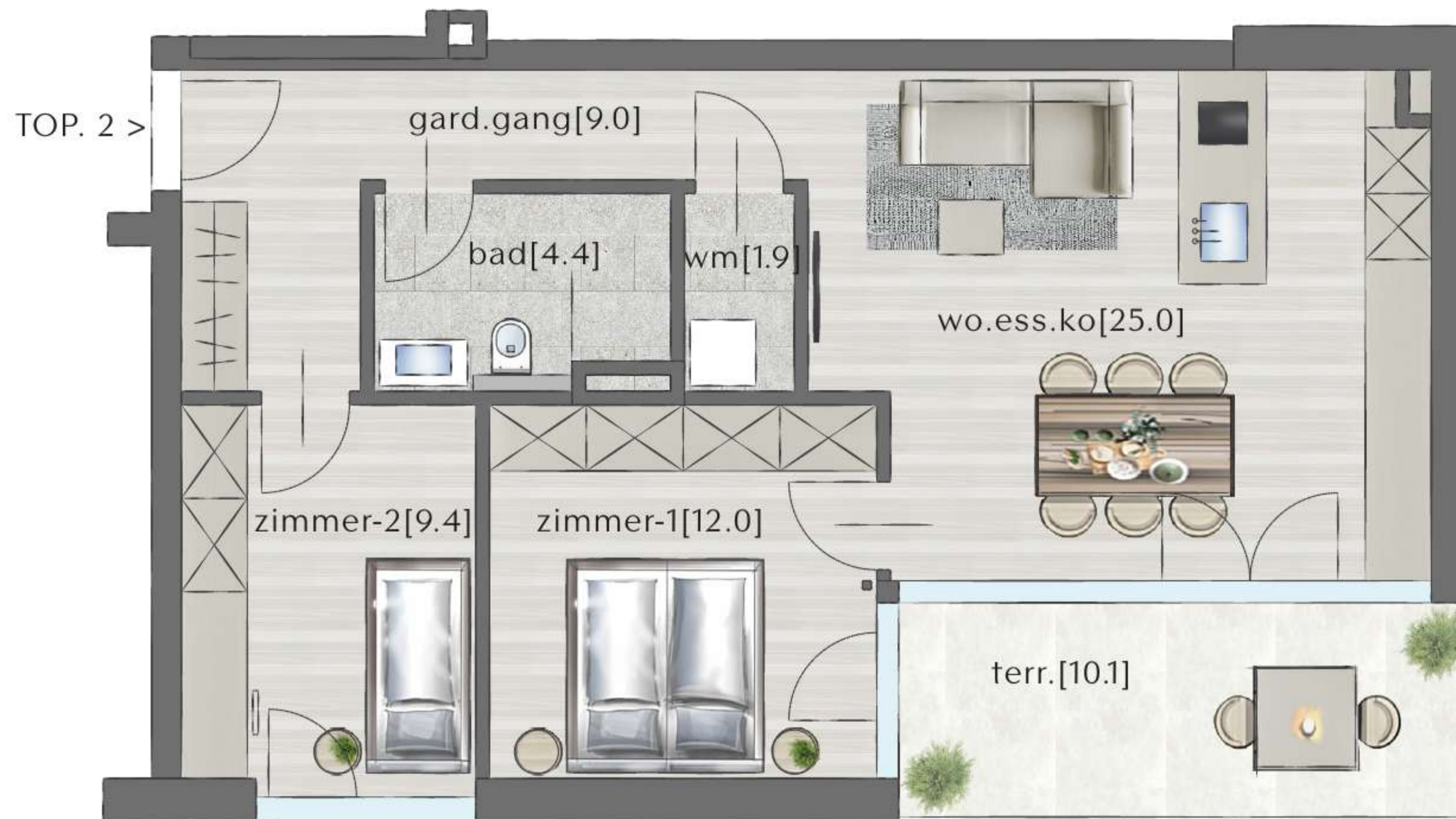
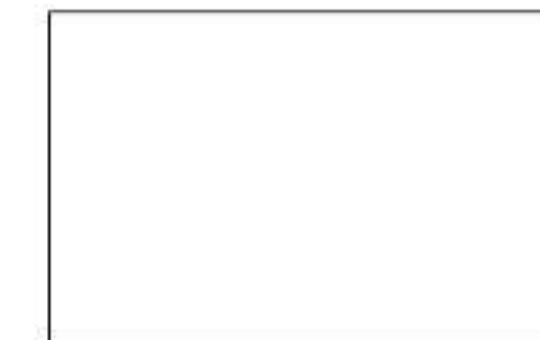
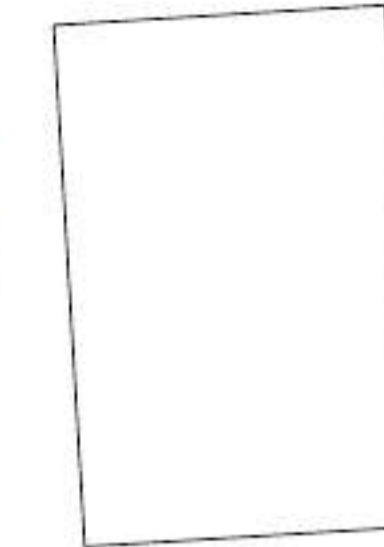
HAUS 3 - TOP 1

ERDGESCHOSS

| | |
|-----------------|-----------------------|
| ZIMMER | 4 |
| WOHNFLÄCHE | 117,90 m ² |
| TERRASSENFLÄCHE | 10,10 m ² |
| GARTENFLÄCHE | 47,40 m ² |

| | |
|-----------|---------------------|
| WO.ESS.KO | WOHNEN/ESSEN/KOCHEN |
| WM. | WASCHMASCHINE |
| DU. | DUSCHE |
| GARD. | GARDEROBE |
| TERR. | TERRASSE |





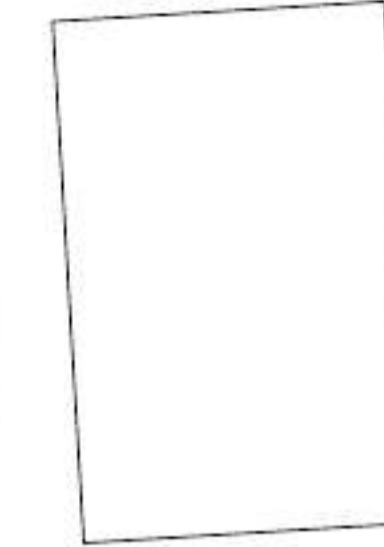
HAUS 3 - TOP 2

1. OBERGESCHOSS

| | |
|-----------------|----------------------|
| ZIMMER | 3 |
| WOHNFLÄCHE | 61,70 m ² |
| TERRASSENFLÄCHE | 10,10 m ² |

WO.ESS.KO WOHNEN/ESSEN/KOCHEN
WM. WASCHMASCHINE
GARD. Garderobe
TERR. TERRASSE





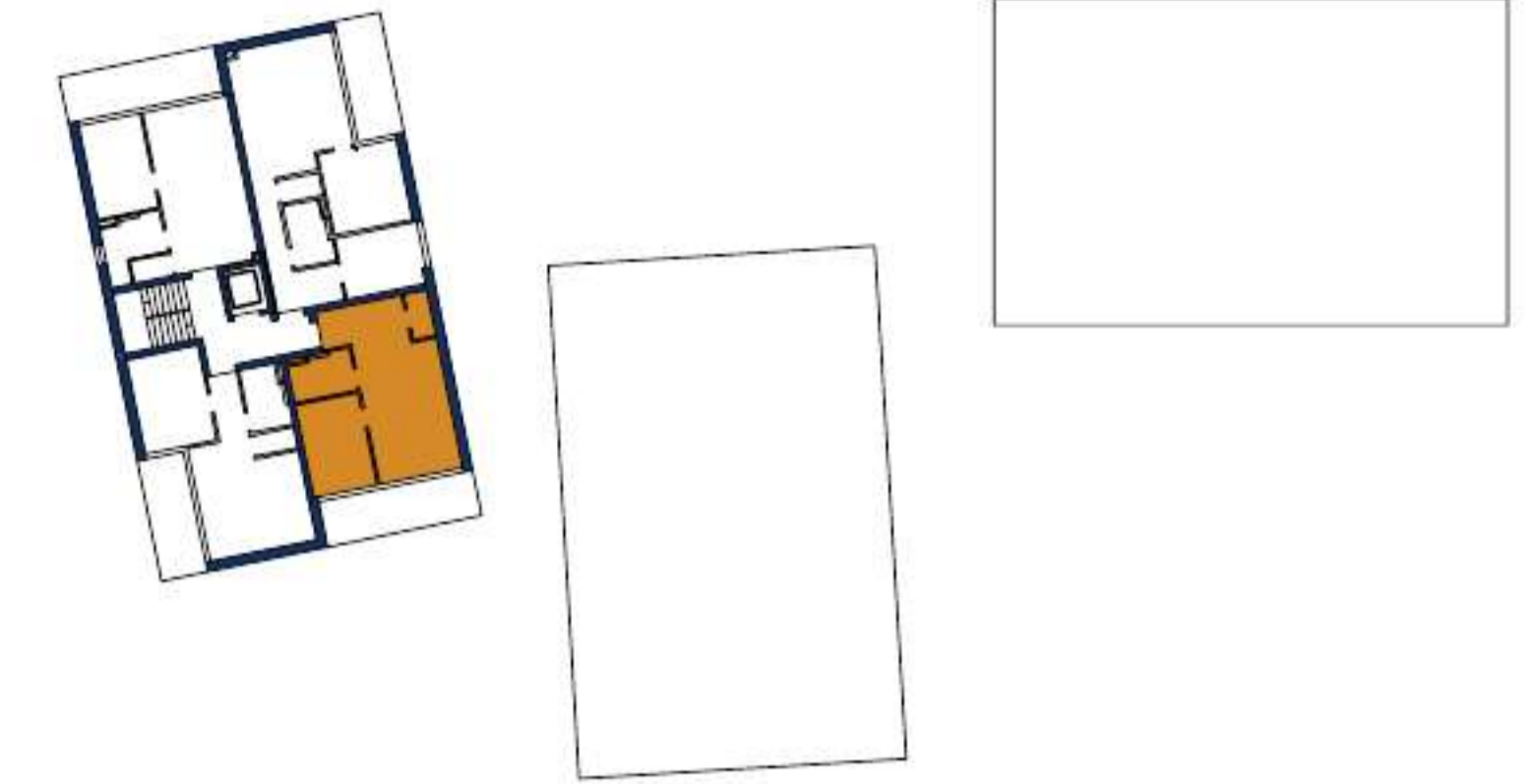
HAUS 3 - TOP 5

1. OBERGESCHOSS

| | |
|-----------------|----------------------|
| ZIMMER | 2 |
| WOHNFLÄCHE | 44,10 m ² |
| TERRASSENFLÄCHE | 12,60 m ² |

WO.ESS.KO WOHNEN/ESSEN/KOCHEN
AR: ABSTELLRAUM
TERR.: TERRASSE





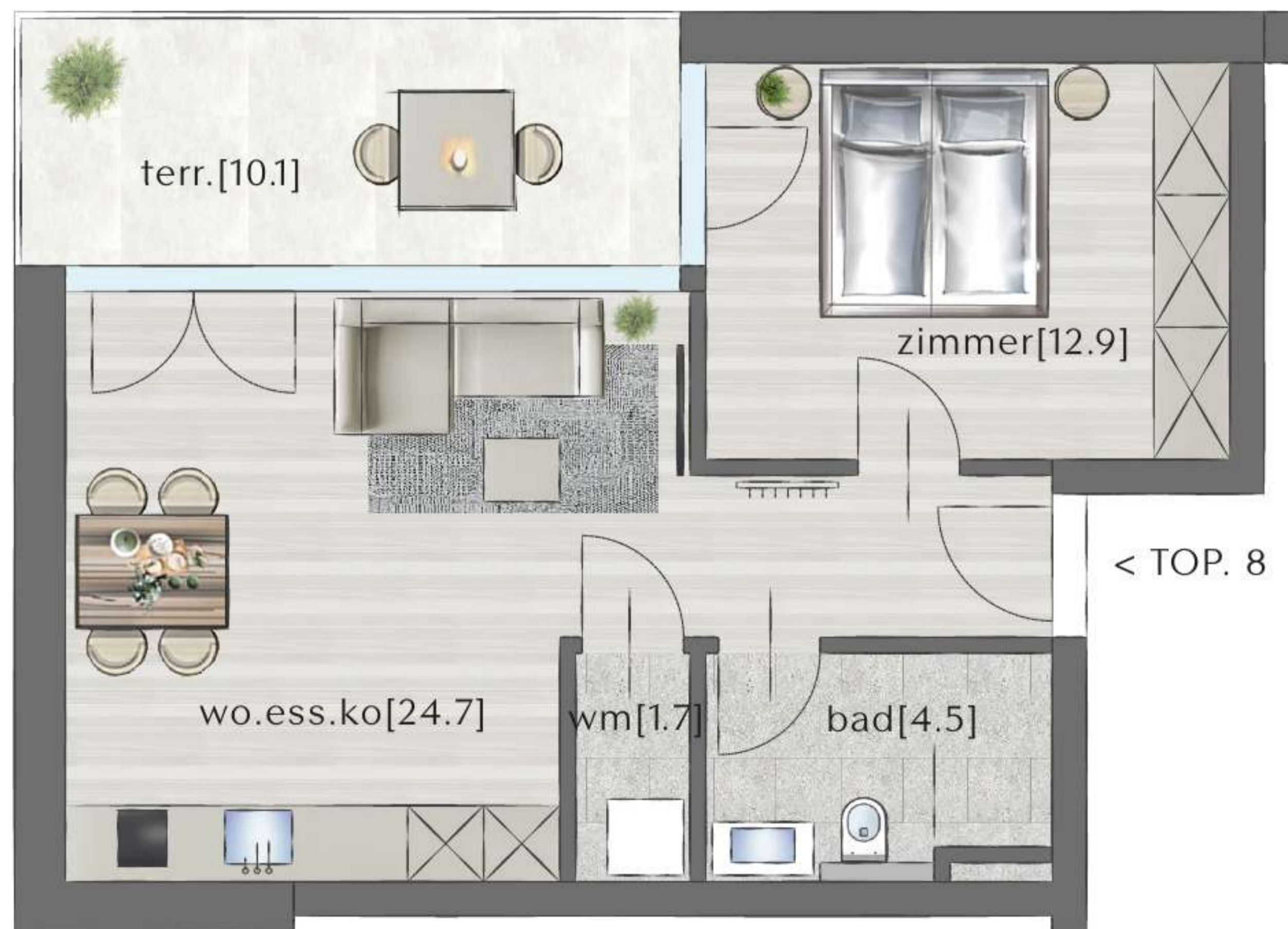
HAUS 3 - TOP 7

2. OBERGESCHOSS

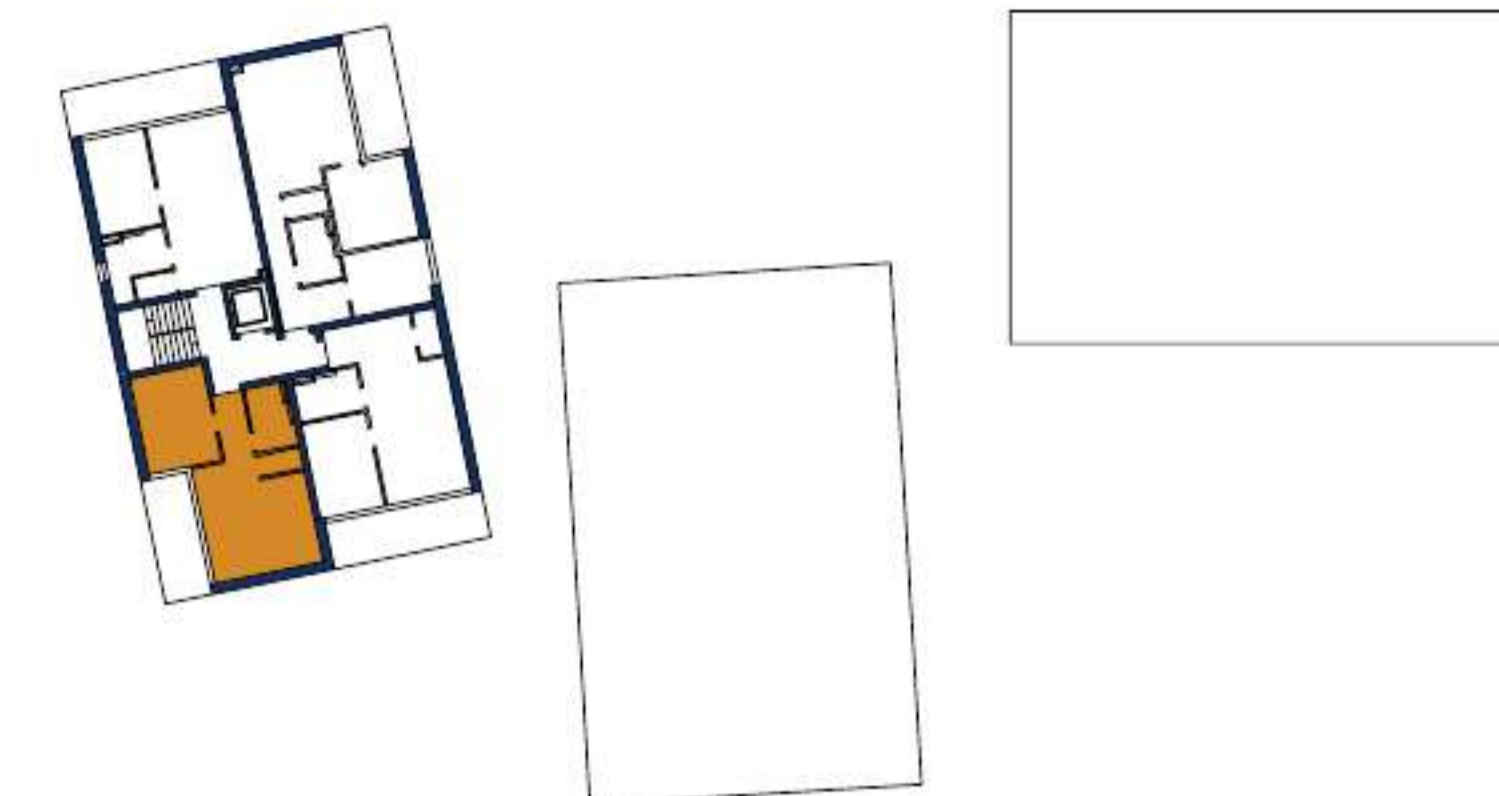
| | |
|-----------------|----------------------|
| ZIMMER | 2 |
| WOHNFLÄCHE | 45,60 m ² |
| TERRASSENFLÄCHE | 13,00 m ² |

WO.ESS.KO. WOHNEN/ESSEN/KOCHEN
WM. WASCHMASCHINE
TERR. TERRASSE





AM STEIG 18
6840 GÖTZIS



HAUS 3 - TOP 8

2. OBERGESCHOSS

| | |
|-----------------|----------------------|
| ZIMMER | 2 |
| WOHNFLÄCHE | 43,80 m ² |
| TERRASSENFLÄCHE | 10,10 m ² |

WO.ESS.KO. WOHNEN/ESSEN/KOCHEN
WM. WASCHMASCHINE
TERR. TERRASSE



1m

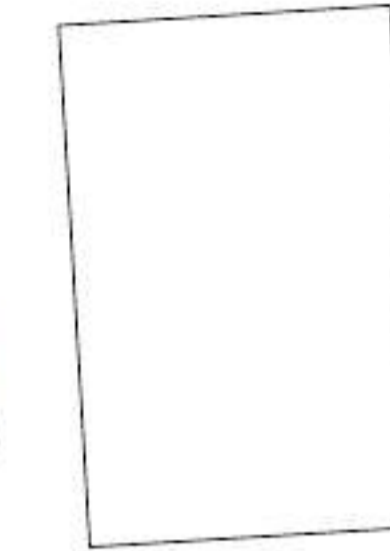
2m

5m



Die Wohnungs- und Raumgrößen sind ca. Angaben und können sich aufgrund der Ausführungsplanung und Bautoleranzen geringfügig ändern. Dieser Plan ist zum Anfertigen von Maßmöbeln nicht geeignet (dazu sind Naturmaße erforderlich). Die Einrichtung ist symbolhaft dargestellt. Die im Lieferumfang enthaltene Ausstattung ist der gültigen Bau- und Ausstattungsbeschreibung zu entnehmen. Die genaue Lage und Anordnung der im Lieferumfang enthaltenen Ausstattungsgegenstände ist den Ausführungsplänen zu entnehmen. Haushaltssymbole und Sanitärgegenstände sind nicht maßgenau dargestellt und definieren nur die Lage. Einrichtungsgegenstände sind im Kaufpreis nicht enthalten. Lage der Revisionsöffnungen sowie Situierung der Zähler und Verteiler nach technischem Erfordernis. Änderungen infolge Behördenaufgabe, haustechnischer und konstruktiver Maßnahmen vorbehalten. Die gezeigten Bilder sind exemplarische Darstellungen und dienen ausschließlich zur Veranschaulichung. Druck- und Schreibfehler sind vorbehalten (gültiger Letztstand).

Swietelsky AG, Rüttenenstraße 25, A - 6800 Feldkirch, T +43 5522 72 470, verkauf.wohnbau@swietelsky.at, www.swietelsky.immo



HAUS 3 - TOP 9

2. OBERGESCHOSS

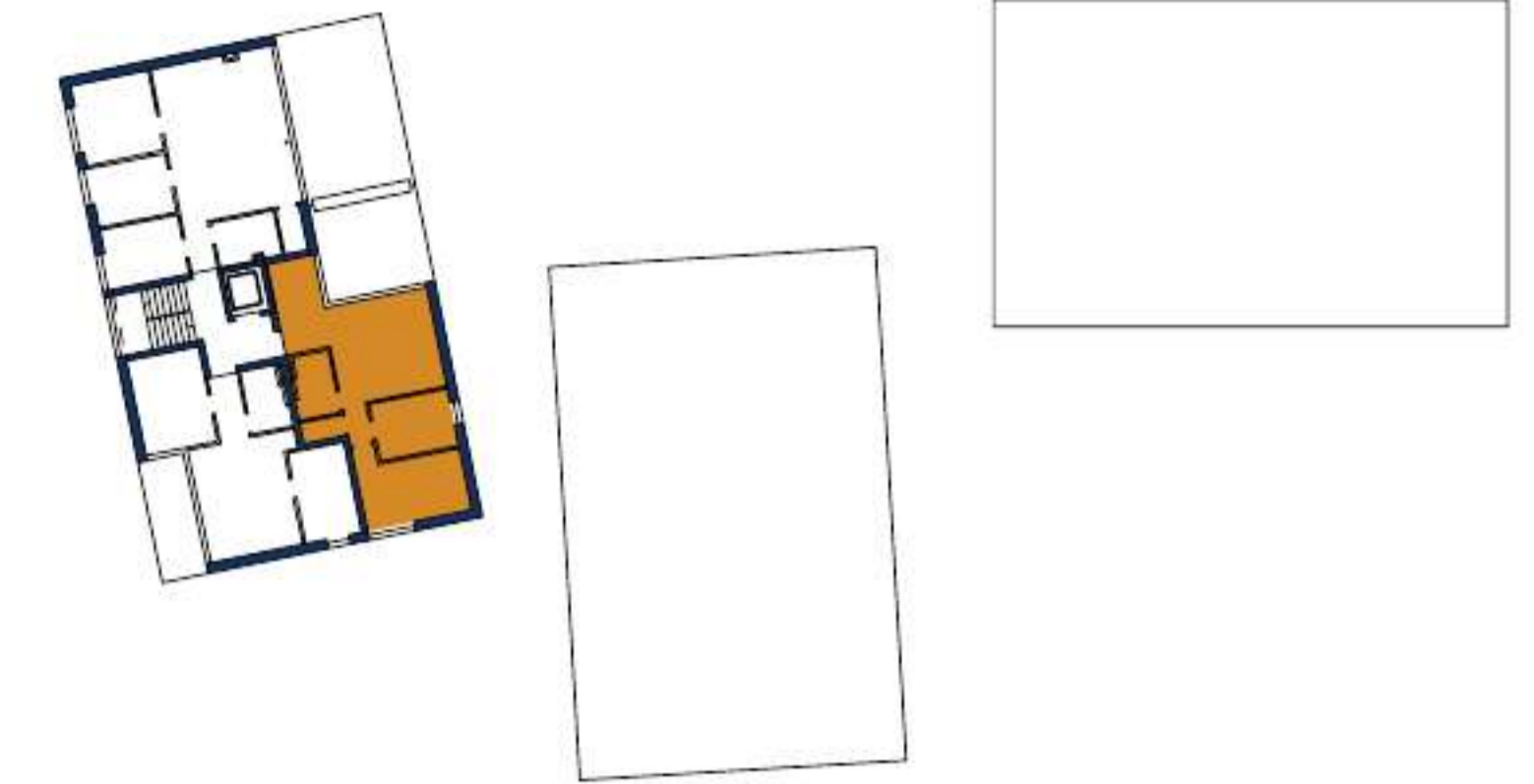
| | |
|-----------------|----------------------|
| ZIMMER | 2 |
| WOHNFLÄCHE | 44,10 m ² |
| TERRASSENFLÄCHE | 13,00 m ² |

WO.ESS.KO. WOHNEN/ESSEN/KOCHEN
AR. ABSTELLRAUM
TERR. TERRASSE



1m
2m

5m



HAUS 3 - TOP 10

DACHGESCHOSS

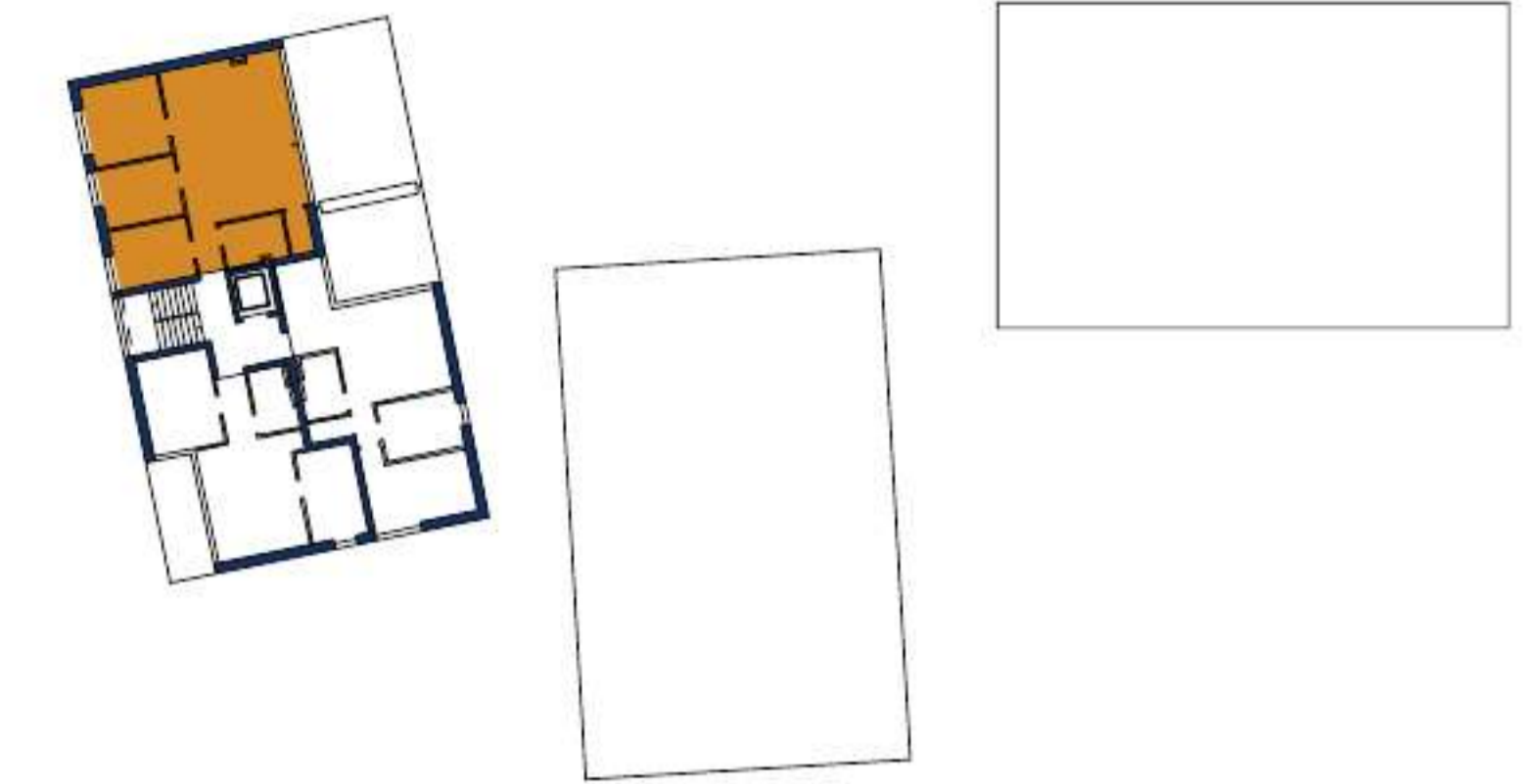
| | |
|-----------------|----------------------|
| ZIMMER | 3 |
| WOHNFLÄCHE | 57,70 m ² |
| TERRASSENFLÄCHE | 19,20 m ² |

WO.ESS.KO. WOHNEN/ESSEN/KOCHEN
WM. WASCHMASCHINE
TERR. TERRASSE





TOP. 12 >



HAUS 3 - TOP 12

DACHGESCHOSS

| | |
|-----------------|----------------------|
| ZIMMER | 4 |
| WOHNFLÄCHE | 74,70 m ² |
| TERRASSENFLÄCHE | 34,10 m ² |

WO.ESS.KO WOHNEN/ESSEN/KOCHEN
WM. WASCHMASCHINE
TERR. TERRASSE



5m