

Erdgeschoss Top 1

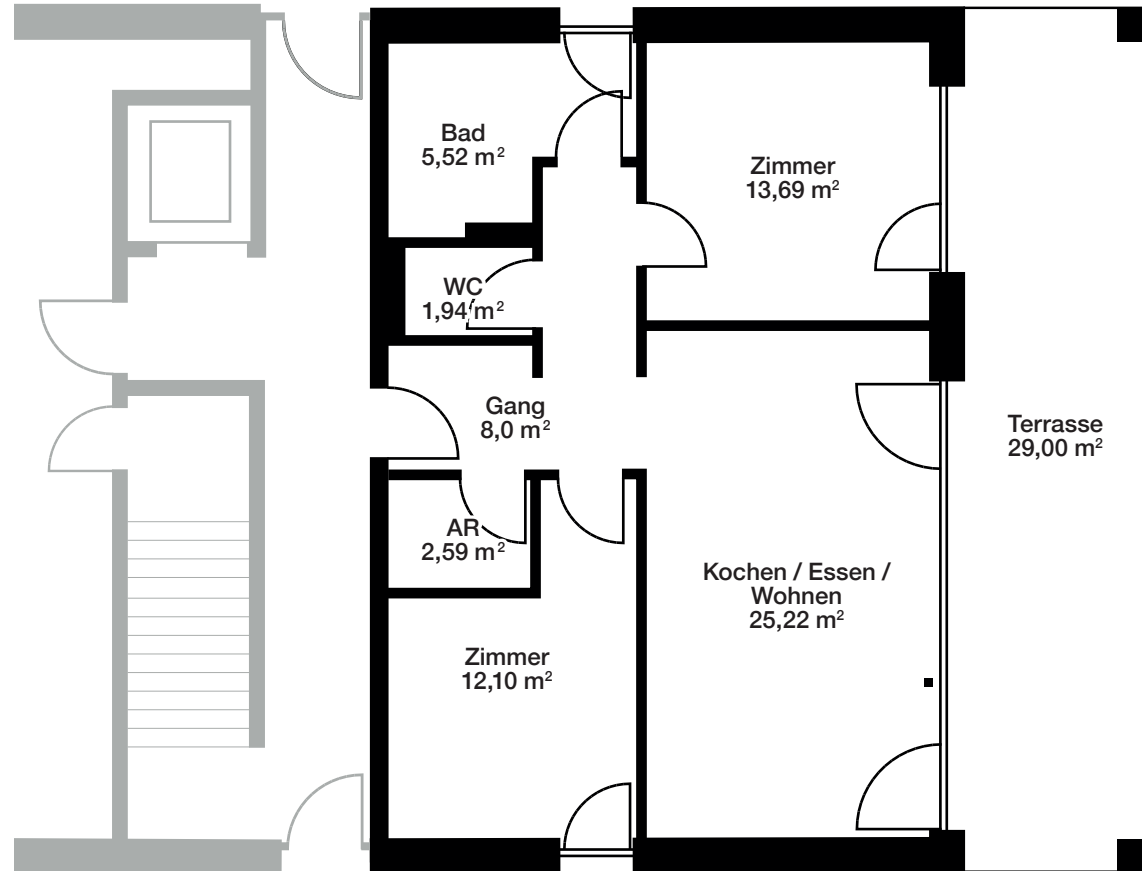
Wohnen am See

Härdeleweg 2
6971 Hard

Gesamt	69,01 m²
Kochen / Essen / Wohnen	25,22 m ²
Zimmer	13,69 m ²
Zimmer	12,10 m ²
Bad	5,52 m ²
WC	1,94 m ²
AR	2,59 m ²
Gang	8,0 m ²
Terrasse	29,00 m ²
Garten	200,00 m ²

Wohnungsausstattung

Einbauküche mit Induktionskochfeld
Eichenparkett
Holz-Alu-Fenster
Elektrischer Sonnenschutz
Badezimmer mit Fenster
Gästetoilette
Tischler Garderobe



Gebäudeausstattung

Wärmepumpe und PV-Anlage
Carport
Besucherparkplätze
Fahrradraum
Abstellraum / Kellerabteil
Personenaufzug
Barrierefrei / Rollstuhlgerecht

Ausrichtung und Maßstab



Maßstab 1 : 100



Lage im Gebäude

