



Exposé/Preisliste

Götzis - Steig 18

IHR neues Zuhause 2-, 3- und 4-Zimmer-Garten-Terrassen- und Dachgeschosswohnungen entstehen für Sie in diesem Moment

Wohnungsgrößen 39m² bis 118m²

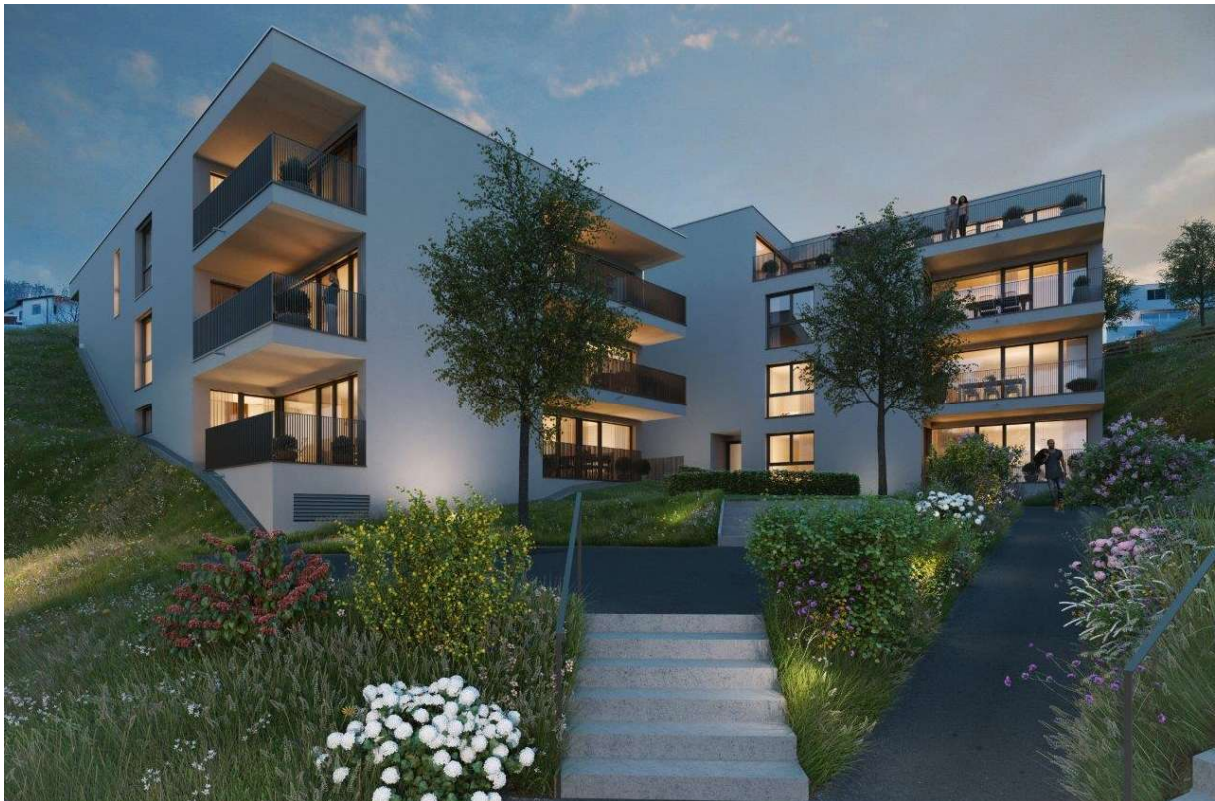
Kaufpreis ab EUR 236.000 bis EUR 789.000

MEINE TERRASSE. MEINE AUSSICHT. MEIN ZUHAUSE.

Modernes Neubauprojekt Wohnbebauung in Hanglage mit drei Baukörpern, Gebäude Haus 1, Gebäude Haus 2 und Gebäude Haus 3, exklusive 2-, 3- und 4-Zimmer-Wohnungen, gesamt 30 Einheiten, mit Lift und großzügiger Tiefgarage.

GLÜCKLICH, WER HIER WOHNEN DARF. WILLKOMMEN IN GÖTZIS – STEIG 18.

Wir bauen Ihr Zuhause in zentraler Wohnlage von Götzis, mit herrlichen Sonnenterrassen, schönen Privatgärten, hochwertiger Ausstattung und in schlüsselfertiger Ausführung. Alle Wohnungen sind barrierefrei, alters- und behindertengerecht.



Die Qualitätsmerkmale:

- es entsteht eine moderne Wohnanlage mit drei Baukörpern in Hanglage
- große Tiefgarage
- alle Wohnungen sind bequem mit dem Lift erreichbar
- barrierefrei, alters- und behindertengerecht
- moderne Architektur, hochwertige Massivbauweise
- wertbeständig vom Vorarlberger Baumeister
- tolle Grundrisseinteilungen der 2-, 3- und 4-Zimmerwohnungen
- Heizsystem Luftwärmepumpe mit Photovoltaikanlage
- Bodenheizung in allen Wohnungen
- Topausstattung
- Massivparkettböden
- große Auswahl an Feinsteinzeug und Wandfliesen
- Kunststofffenster mit 3 Scheiben Isolierverglasung
- alle Innentüren sind raumhoch mit Stahlzargen
- formschöne Sanitäreinrichtungsgegenstände
- exklusive Markenhersteller in unseren Bädern sind:
Villeroy & Boch, Hansgrohe, Tece, Keuco, Laufen, Hansa, Vigour, ...
- alles in schlüsselfertiger Ausführung
- und vieles mehr ...

Baubeginn voraussichtlich 2026 - Fertigstellung und Bezug ca. Sommer/Herbst 2027

Wir stellen Ihnen gerne in einem persönlichen Termin unser Projekt im Detail vor:

Tel.: 0664.2003544 oder per E-Mail: vorarlberg.immo@swietelsky.at

Die noch frei verfügbaren Wohnungen auf aktuellem Stand finden Sie laufend auf unserer Webseite unter www.swietelsky.immo



*Sichern Sie sich jetzt die Wohnbauförderung des Lands Vorarlberg
bis max. EUR 100.000,00*

Die Wohnungen:

- 2-Zimmer-Wohnungen (rot markiert)
- 3-Zimmer-Wohnungen (gelb markiert)
- 4-Zimmer-Wohnungen (grün markiert)

ERDGESCHOSS

■ **TOP 01-HA1 | GEBÄUDE HAUS 1 | 2-Zimmer-Erdgeschoss-Wohnung** mit ca. 41,10 m² Wohnfläche, ca. 11,80 m² Terrasse, und ca. 5,70 m² Kellerabteil

Verkaufspreis Wohnung EUR 298.000,00 schlüsselfertig, zzgl. 1x Tiefgaragenunterstellplatz EUR 27.000,00 und zzgl. der allgemeinen Nebengebühren*

■ **TOP 02-HA1 | GEBÄUDE HAUS 1 | 3-Zimmer-Erdgeschoss-Wohnung** mit ca. 63,90 m² Wohnfläche, ca. 10,00 m² Terrasse, ca. 42,40 m² Privatgarten/Platten und ca. 5,70 m² Kellerabteil

Verkaufspreis Wohnung EUR 447.000,00 schlüsselfertig, zzgl. 1x Tiefgaragenunterstellplatz EUR 27.000,00 und zzgl. der allgemeinen Nebengebühren*

■ **TOP 03-HA1 | GEBÄUDE HAUS 1 | 2-Zimmer-Erdgeschoss-Wohnung** mit ca. 45,90 m² Wohnfläche, ca. 12,70 m² Terrasse und ca. 5,70 m² Kellerabteil

Verkaufspreis Wohnung EUR 275.000,00 schlüsselfertig, zzgl. 1x Tiefgaragenunterstellplatz EUR 27.000,00 und zzgl. der allgemeinen Nebengebühren*

■ **TOP 04-HA1 | GEBÄUDE HAUS 1 | 2-Zimmer-Erdgeschoss-Wohnung** mit ca. 39,50 m² Wohnfläche, ca. 9,90 m² Terrasse und ca. 5,70 m² Kellerabteil

Verkaufspreis Wohnung EUR 236.500,00 schlüsselfertig, zzgl. 1x Tiefgaragenunterstellplatz EUR 27.000,00 und zzgl. der allgemeinen Nebengebühren*

■ **TOP 01-HA2 | GEBÄUDE HAUS 2 | 2-Zimmer-Erdgeschoss-Wohnung** mit ca. 44,10 m² Wohnfläche, ca. 13,00 m² Terrasse, ca. 45,00 m² Privatgarten/Platten und ca. 10,70 m² Kellerabteil

Verkaufspreis Wohnung EUR 335.000,00 schlüsselfertig, zzgl. 1x Tiefgaragenunterstellplatz EUR 27.000,00 und zzgl. der allgemeinen Nebengebühren*

■ **TOP 02-HA2 | GEBÄUDE HAUS 2 | 3-Zimmer-Erdgeschoss-Wohnung** mit ca. 61,50 m² Wohnfläche, ca. 10,00 m² Terrasse und ca. 10,70 m² Kellerabteil

Verkaufspreis Wohnung EUR 425.000,00 schlüsselfertig, zzgl. 1x Tiefgaragenunterstellplatz EUR 27.000,00 und zzgl. der allgemeinen Nebengebühren*

■ **TOP 01-HA3 | GEBÄUDE HAUS 3 | 4-Zimmer-Erdgeschoss-Wohnung** mit ca. 117,90 m² Wohnfläche, ca. 10,10 m² Terrasse, ca. 47,40 m² Privatgarten/Platten und ca. 10,70 m² Kellerabteil

Verkaufspreis Wohnung EUR 789.000,00 schlüsselfertig, zzgl. 1x Tiefgaragenunterstellplatz EUR 27.000,00 und zzgl. der allgemeinen Nebengebühren*

1. OBERGESCHOSS

■ **TOP 05-HA1 | GEBÄUDE HAUS 1 | 2-Zimmer-Terrassen-Wohnung** mit ca. 41,10 m² Wohnfläche, ca. 13,00 m² Terrasse/Balkon und ca. 5,70 m² Kellerabteil

Verkaufspreis Wohnung EUR 287.000,00 schlüsselfertig, zzgl. 1x Tiefgaragenunterstellplatz EUR 27.000,00 und zzgl. der allgemeinen Nebengebühren*

■ **TOP 06-HA1 | GEBÄUDE HAUS 1 | 3-Zimmer-Terrassen-Wohnung** mit ca. 63,90 m² Wohnfläche, ca. 10,10 m² Terrasse/Balkon und ca. 5,70 m² Kellerabteil

Verkaufspreis Wohnung EUR 439.000,00 schlüsselfertig, zzgl. 1x Tiefgaragenunterstellplatz EUR 27.000,00 und zzgl. der allgemeinen Nebengebühren*

■ **TOP 07-HA1 | GEBÄUDE HAUS 1 | 2-Zimmer-Terrassen-Wohnung** mit ca. 45,90 m² Wohnfläche, ca. 12,70 m² Terrasse/Balkon und ca. 5,70 m² Kellerabteil

Verkaufspreis Wohnung EUR 274.000,00 schlüsselfertig, zzgl. 1x Tiefgaragenunterstellplatz EUR 27.000,00 und zzgl. der allgemeinen Nebengebühren*

■ **TOP 08-HA1 | GEBÄUDE HAUS 1 | 2-Zimmer-Terrassen-Wohnung** mit ca. 39,50 m² Wohnfläche, ca. 9,90 m² Terrasse/Balkon und ca. 5,70 m² Kellerabteil

Verkaufspreis Wohnung EUR 236.000,00 schlüsselfertig, zzgl. 1x Tiefgaragenunterstellplatz EUR 27.000,00 und zzgl. der allgemeinen Nebengebühren*

■ **TOP 03-HA2 | GEBÄUDE HAUS 2 | 2-Zimmer-Terrassen-Wohnung** mit ca. 44,20 m² Wohnfläche, ca. 13,10 m² Terrasse/Balkon und ca. 10,70 m² Kellerabteil

Verkaufspreis Wohnung EUR 319.000,00 schlüsselfertig, zzgl. 1x Tiefgaragenunterstellplatz EUR 27.000,00 und zzgl. der allgemeinen Nebengebühren*

■ **TOP 04-HA2 | GEBÄUDE HAUS 2 | 3-Zimmer-Terrassen-Wohnung** mit ca. 61,80 m² Wohnfläche, ca. 10,00 m² Terrasse/Balkon und ca. 10,70 m² Kellerabteil

Verkaufspreis Wohnung EUR 426.000,00 schlüsselfertig, zzgl. 1x Tiefgaragenunterstellplatz EUR 27.000,00 und zzgl. der allgemeinen Nebengebühren*

■ **TOP 02-HA3 | GEBÄUDE HAUS 3 | 3-Zimmer-Terrassen-Wohnung** mit ca. 61,70 m² Wohnfläche, ca. 10,10 m² Terrasse/Balkon und ca. 5,00 m² Kellerabteil

Verkaufspreis Wohnung EUR 429.000,00 schlüsselfertig, zzgl. 1x Tiefgaragenunterstellplatz EUR 27.000,00 und zzgl. der allgemeinen Nebengebühren*

■ **TOP 03-HA3 | GEBÄUDE HAUS 3 | 2-Zimmer-Terrassen-Wohnung** mit ca. 45,60 m² Wohnfläche, ca. 11,70 m² Terrasse/Balkon, ca. 11,00 m² Privatgarten/Platten und ca. 5,00 m² Kellerabteil

Verkaufspreis Wohnung EUR 299.000,00 schlüsselfertig, zzgl. 1x Tiefgaragenunterstellplatz EUR 27.000,00 und zzgl. der allgemeinen Nebengebühren*

■ **TOP 04-HA3 | GEBÄUDE HAUS 3 | 2-Zimmer-Terrassen-Wohnung** mit ca. 43,80 m² Wohnfläche, ca. 8,70 m² Terrasse/Balkon, ca. 8,20 m² Privatgarten/Platten und ca. 5,00 m² Kellerabteil

Verkaufspreis Wohnung EUR 298.000,00 schlüsselfertig, zzgl. 1x Tiefgaragenunterstellplatz EUR 27.000,00 und zzgl. der allgemeinen Nebengebühren*

■ **TOP 05-HA3 | GEBÄUDE HAUS 3 | 2-Zimmer-Terrassen-Wohnung** mit ca. 41,10 m² Wohnfläche, ca. 12,60 m² Terrasse/Balkon und ca. 5,00 m² Kellerabteil

Verkaufspreis Wohnung EUR 313.000,00 schlüsselfertig, zzgl. 1x Tiefgaragenunterstellplatz EUR 27.000,00 und zzgl. der allgemeinen Nebengebühren*

2. OBERGESCHOSS

■ **TOP 06-HA3 | GEBÄUDE HAUS 3 | 3-Zimmer-Terrassen-Wohnung** mit ca. 61,70 m² Wohnfläche, ca. 10,10 m² Terrasse/Balkon und ca. 4,80 m² Kellerabteil

Verkaufspreis Wohnung EUR 425.000,00 schlüsselfertig, zzgl. 1x Tiefgaragenunterstellplatz EUR 27.000,00 und zzgl. der allgemeinen Nebengebühren*

■ **TOP 07-HA3 | GEBÄUDE HAUS 3 | 2-Zimmer-Terrassen-Wohnung** mit ca. 45,60 m² Wohnfläche, ca. 13,00 m² Terrasse/Balkon und ca. 4,80 m² Kellerabteil

Verkaufspreis Wohnung EUR 309.000,00 schlüsselfertig, zzgl. 1x Tiefgaragenunterstellplatz EUR 27.000,00 und zzgl. der allgemeinen Nebengebühren*

■ **TOP 08-HA3 | GEBÄUDE HAUS 3 | 2-Zimmer-Terrassen-Wohnung** mit ca. 43,80 m² Wohnfläche, ca. 10,10 m² Terrasse/Balkon und ca. 4,80 m² Kellerabteil

Verkaufspreis Wohnung EUR 306.000,00 schlüsselfertig, zzgl. 1x Tiefgaragenunterstellplatz EUR 27.000,00 und zzgl. der allgemeinen Nebengebühren*

■ **TOP 09-HA3 | GEBÄUDE HAUS 3 | 2-Zimmer-Terrassen-Wohnung** mit ca. 41,10 m² Wohnfläche, ca. 13,00 m² Terrasse/Balkon und ca. 4,00 m² Kellerabteil

Verkaufspreis Wohnung EUR 324.000,00 schlüsselfertig, zzgl. 1x Tiefgaragenunterstellplatz EUR 27.000,00 und zzgl. der allgemeinen Nebengebühren*

DACHGESCHOSS

■ **TOP 09-HA1 | GEBÄUDE HAUS 1 | 2-Zimmer-Dachterrassen-Wohnung** mit ca. 39,30 m² Wohnfläche, ca. 11,80 m² Dachterrasse und ca. 5,70 m² Kellerabteil

Verkaufspreis Wohnung EUR 294.000,00 schlüsselfertig, zzgl. 1x Tiefgaragenunterstellplatz EUR 27.000,00 und zzgl. der allgemeinen Nebengebühren*

■ **TOP 10-HA1 | GEBÄUDE HAUS 1 | 3-Zimmer-Dachterrassen-Wohnung** mit ca. 53,50 m² Wohnfläche, ca. 6,50 m² Dachterrasse/Balkon und ca. 8,600 m² Kellerabteil

Verkaufspreis Wohnung EUR 399.000,00 schlüsselfertig, zzgl. 1x Tiefgaragenunterstellplatz EUR 27.000,00 und zzgl. der allgemeinen Nebengebühren*

■ **TOP 05-HA2 | GEBÄUDE HAUS 2 | 2-Zimmer-Dachterrassen-Wohnung** mit ca. 44,20 m² Wohnfläche, ca. 13,00 m² Dachterrasse/Balkon und ca. 10,60 m² Kellerabteil

Verkaufspreis Wohnung EUR 319.000,00 schlüsselfertig, zzgl. 1x Tiefgaragenunterstellplatz EUR 27.000,00 und zzgl. der allgemeinen Nebengebühren*

■ **TOP 06-HA2 | GEBÄUDE HAUS 2 | 3-Zimmer-Dachterrassen-Wohnung** mit ca. 61,80 m² Wohnfläche, ca. 10,00 m² Dachterrasse/Balkon und ca. 10,60 m² Kellerabteil

Verkaufspreis Wohnung EUR 429.000,00 schlüsselfertig, zzgl. 1x Tiefgaragenunterstellplatz EUR 27.000,00 und zzgl. der allgemeinen Nebengebühren*

■ **TOP 07-HA2 | GEBÄUDE HAUS 2 | 2-Zimmer-Dachterrassen-Wohnung** mit ca. 45,50 m² Wohnfläche, ca. 11,10 m² Dachterrasse/Balkon, ca. 15,40 m² Privatgarten/Platten und ca. 10,70 m² Kellerabteil

Verkaufspreis Wohnung EUR 316.000,00 schlüsselfertig, zzgl. 1x Tiefgaragenunterstellplatz EUR 27.000,00 und zzgl. der allgemeinen Nebengebühren*

■ **TOP 08-HA2 | GEBÄUDE HAUS 2 | 2-Zimmer-Dachterrassen-Wohnung** mit ca. 42,00 m² Wohnfläche, ca. 9,80 m² Dachterrasse/Balkon, ca. 15,40 m² Privatgarten/Platten und ca. 10,70 m² Kellerabteil

Verkaufspreis Wohnung EUR 304.000,00 schlüsselfertig, zzgl. 1x Tiefgaragenunterstellplatz EUR 27.000,00 und zzgl. der allgemeinen Nebengebühren*

■ **TOP 10-HA3 | GEBÄUDE HAUS 3 | 3-Zimmer-Dachterrassen-Wohnung** mit ca. 57,70 m² Wohnfläche, ca. 19,20 m² Dachterrasse/Balkon und ca. 4,00 m² Kellerabteil

Verkaufspreis Wohnung EUR 424.000,00 schlüsselfertig, zzgl. 1x Tiefgaragenunterstellplatz EUR 27.000,00 und zzgl. der allgemeinen Nebengebühren*

■ **TOP 11-HA3 | GEBÄUDE HAUS 3 | 3-Zimmer-Dachterrassen-Wohnung** mit ca. 51,50 m² Wohnfläche, ca. 10,10 m² Dachterrasse/Balkon und ca. 4,00 m² Kellerabteil

Verkaufspreis Wohnung EUR 375.000,00 schlüsselfertig, zzgl. 1x Tiefgaragenunterstellplatz EUR 27.000,00 und zzgl. der allgemeinen Nebengebühren*

■ **TOP 12-HA3 | GEBÄUDE HAUS 3 | 4-Zimmer-Dachterrassen-Wohnung** mit ca. 74,70 m² Wohnfläche, ca. 34,10 m² Dachterrasse und ca. 4,00 m² Kellerabteil

Verkaufspreis Wohnung EUR 569.000,00 schlüsselfertig, zzgl. 1x Tiefgaragenunterstellplatz EUR 27.000,00 und zzgl. der allgemeinen Nebengebühren*

Die Verkaufspreise sind zzgl. der allgemeinen Nebenkosten* (3,5% Grunderwerbsteuer, 1,1% Grundbucheintragungsgebühr sowie 1,2% für die Kaufvertragserstellungskosten/Rechtsanwalt/Treuhandenschaft).

[Wichtige Information zur Befreiung der Grundbucheintragungsgebühr:](#)

Die Gebührenbefreiung gilt bereits für alle entgeltlichen Rechtsgeschäfte, die ab dem 1. April 2024 geschlossen werden. Voraussetzung ist, der Antrag trifft nach dem 30. Juni 2024, aber vor dem 1. Juli 2026 beim Grundbuchgericht ein. Für die Dauer von zwei Jahren (ab dem 01.04.2024) entfallen die Kosten für die Grundbucheintragungsgebühr und eventuell die Pfandrechteintragungen bei der Anschaffung von Eigentumswohnungen, sofern diese als Hauptwohnsitz genutzt werden.

Gerne übersenden wir Ihnen unsere detaillierten Unterlagen mit dem Exposé, alle Pläne, die Verkaufspreise, Visualisierungen, Fotos, die Baubeschreibung- & Ausstattungsliste, ...

Bei den Wohnungsgrundrissplänen (PDF-Datei) finden Sie immer rechts oben die Lage bzw. Position der Wohnung.

Die noch frei verfügbaren Wohnungen auf aktuellem Stand finden Sie unter www.swietelsky.immo



Scannen & Speichern

QR-Code scannen und das Projekt auf dem Smartphone öffnen.

Weitere tolle Neubauprojekte in Planung und Vorbereitung, im Bau oder in Fertigstellung:

Feldkirch-Gisingen, **„Marienstraße 10+10a“** (nur noch wenige Einheiten verfügbar)

Feldkirch-Gisingen, **„Kapfstraße 56 / Schüttweg 21“** jetzt Fertigstellung und Bezug

Rankweil, **„Hadeldorfstraße 17+17a“** jetzt Fertigstellung und Bezug

Feldkirch-Altenstadt, **„Rebbündten 27+27a“** (nur noch wenige Einheiten verfügbar)

Dornbirn, **„Rohrbach“ DAS GARTENQUARTIER** (Verkaufsstart Haus E+F bereits erfolgt - Baustart in Planung)

Detaillierte Informationen zu allen Neubauprojekten unter www.swietelsky.immo

SWIETELSKY AG | Bauträger für Vorarlberg | Feldkirch

Rüttenenstraße 25

6800 Feldkirch

+43.55227.2470.6765

vorarlberg.immo@swietelsky.at









