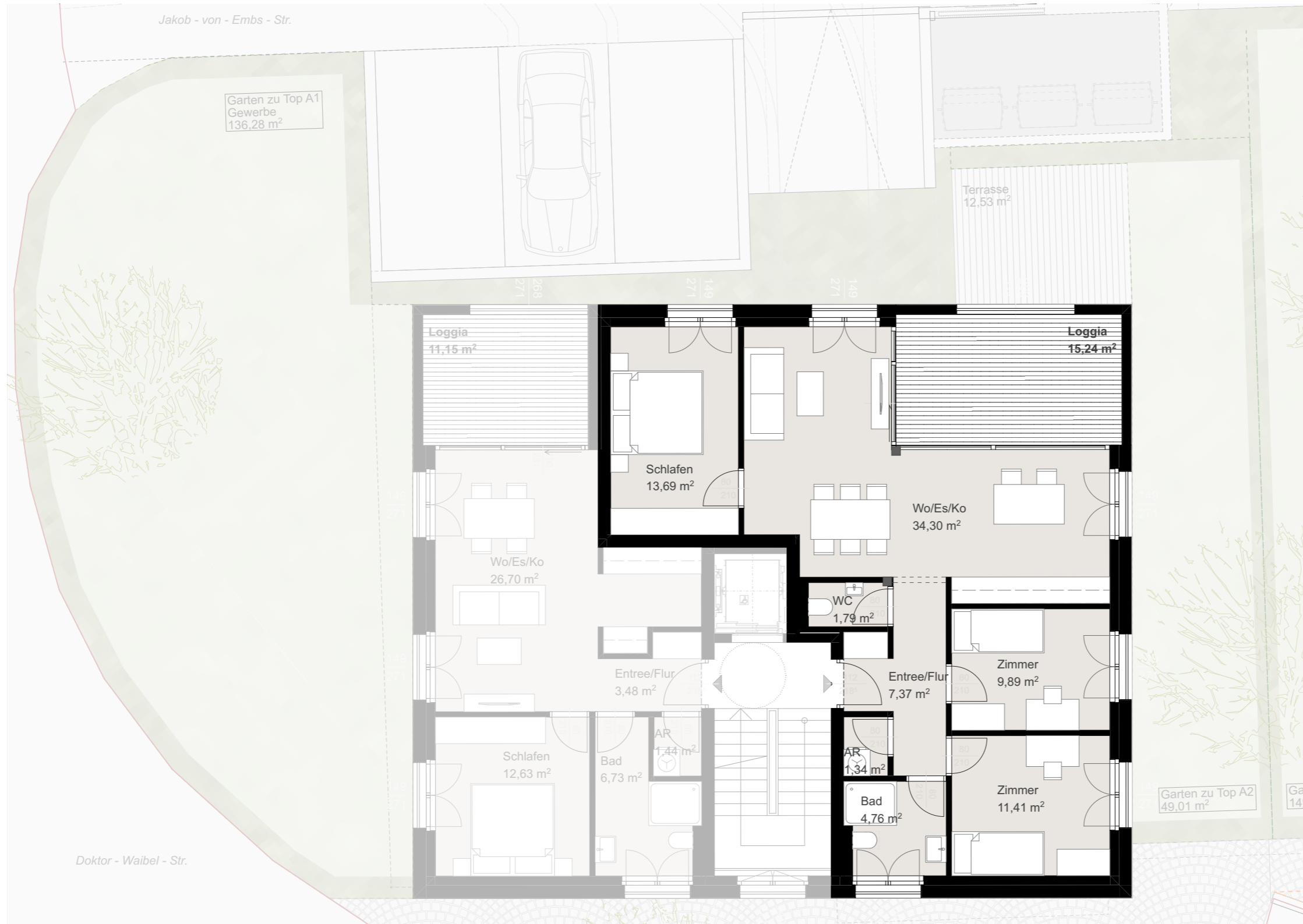


Verkaufsplan Haus A 1.OG Top A4



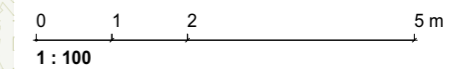
**KREUZER  
IMMO**

Kreuzer Immo Solution GmbH  
Dr. Anton-Schneider-Str. 2 | 6850 Dornbirn  
www.kreuzerimmo.com | +43 5572 205 255

**TOP A4**

1.Obergeschoss  
4-Zimmer-Wohnung

Wohnen / Essen / Kochen	34,30m <sup>2</sup>
Schlafzimmer	13,69m <sup>2</sup>
Zimmer	11,41m <sup>2</sup>
Zimmer	9,89m <sup>2</sup>
Bad	4,76m <sup>2</sup>
Entree / Flur	7,37m <sup>2</sup>
Abstellraum	1,34m <sup>2</sup>
WC	1,79m <sup>2</sup>
<b>Gesamtfläche</b>	<b>84,55m<sup>2</sup></b>
Loggia	15,24m <sup>2</sup>



Grundrissvariante mit Einrichtungsvorschlag. Ausschließlich Ausstattung lt. Bau- und Ausstattungsbeschreibung enthalten. Alle Maße und Flächenangaben sind Rohbaumaße. Änderungen der Maße und Flächen im Zuge der Ausführungsplanung vorbehalten.

