



F.M. HÄMMERLE



CHARMANTES REIHENHAUS IN DORNBIRN-OBERDORF

Das charmante Reihenhaus Nr. 22 befindet sich in einer historischen Reihenhausanlage mit nur 6 Wohneinheiten in bester Lage im Dornbirner Oberdorf. Die Wohnhäuser für die Familien der damaligen Arbeiter:innen von F.M. Hämmerle wurden im Jahre 1907 unter der Bauleitung des bekannten Bau-meisters Otto Malaun nach englischem Vorbild erbaut. Die ausgezeichnete Lage, die Infrastruktur sowie die hochwertige Grundausstattung mit einer großzügigen Raumaufteilung garantieren höchste Wohnqualität in allen Lebenssituationen.

F.M. Hämmerle Holding AG

Steinebach 18

6850 Dornbirn, Austria

T +43 5572 33 9 31 | F +43 5572 33 9 31-50

office@fmh.at | www.fmh.at





DATEN & INFORMATIONEN

OBJEKT

Haus

STANDORT

Bündlittenstraße 22,
6850 Dornbirn

WOHNFLÄCHE/RÄUME

149 m², 4 Räume

BESCHREIBUNG

Das generalsanierte Eckhaus zeichnet sich durch seine zentrumsnahe und doch sehr ruhige Lage im Grünen aus und befindet sich in bester Wohnlage im Dornbirner Oberdorf. Sie erreichen alles bequem in 10 bis 15 Minuten zu Fuß und wohnen trotzdem direkt am Naherholungsgebiet. Einkaufsmöglichkeiten, Kindergarten und die Stadtbushaltestelle liegen in unmittelbarer Nähe. Große Freiflächen in alle Richtungen laden die ganze Familie zum Verweilen ein.

AUSSTATTUNG

- Hochwertige Grundausstattung
- Durchdachte, großzügige Raumaufteilung

- Echtholzparkett aus Eiche
- Fußbodenheizung mit Biomasse-Nahwärme
- Große, hochwertige Einbauküche mit Kochinsel
- Getrennter Ess- und Wohnbereich
- Geräumiger Flur im OG für Büro, Spielecke, etc.
- Zwei Zimmer im Dachgeschoss
- Keller mit Naturboden
- Speisekammer/Abstellraum mit WM-Anschluss
- Gäste-WC im Erdgeschoss
- Sichtgeschützte Loggia mit kleinem Gartenanteil
- Tiefgaragenparkplatz und Gästeparkplätze

HEIZENERGIEBEDARF

56 kWh/(m²a)

VERTRAGSINFORMATIONEN

Mietbeginn: ab sofort

KOSTEN

Preis auf Anfrage

Nebenkosten: Alle Angaben sind unverbindlich und freibleibend.

Provisionsfrei



Vereinbaren Sie noch
heute Ihren persönlichen
Besichtigungstermin!

IHR ANSPRECHPARTNER

Linda Graf

l.graf@fmh.at





F.M. HÄMMERLE



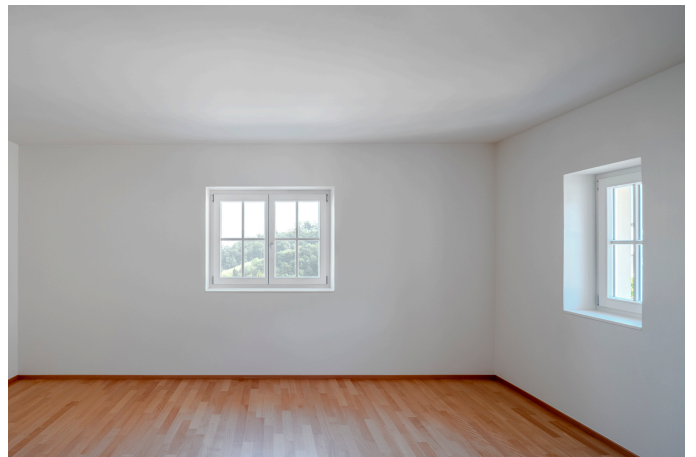
HELLE KÜCHE MIT KOCHINSEL



GÄSTE WC



SEPARATES WOHNZIMMER



BAD MIT DUSCHE/WC

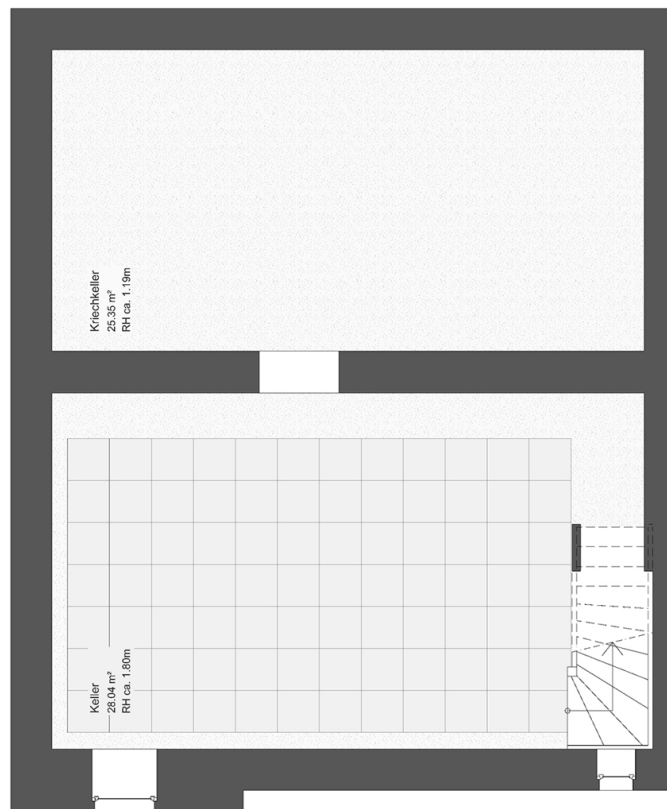


LOGGIA



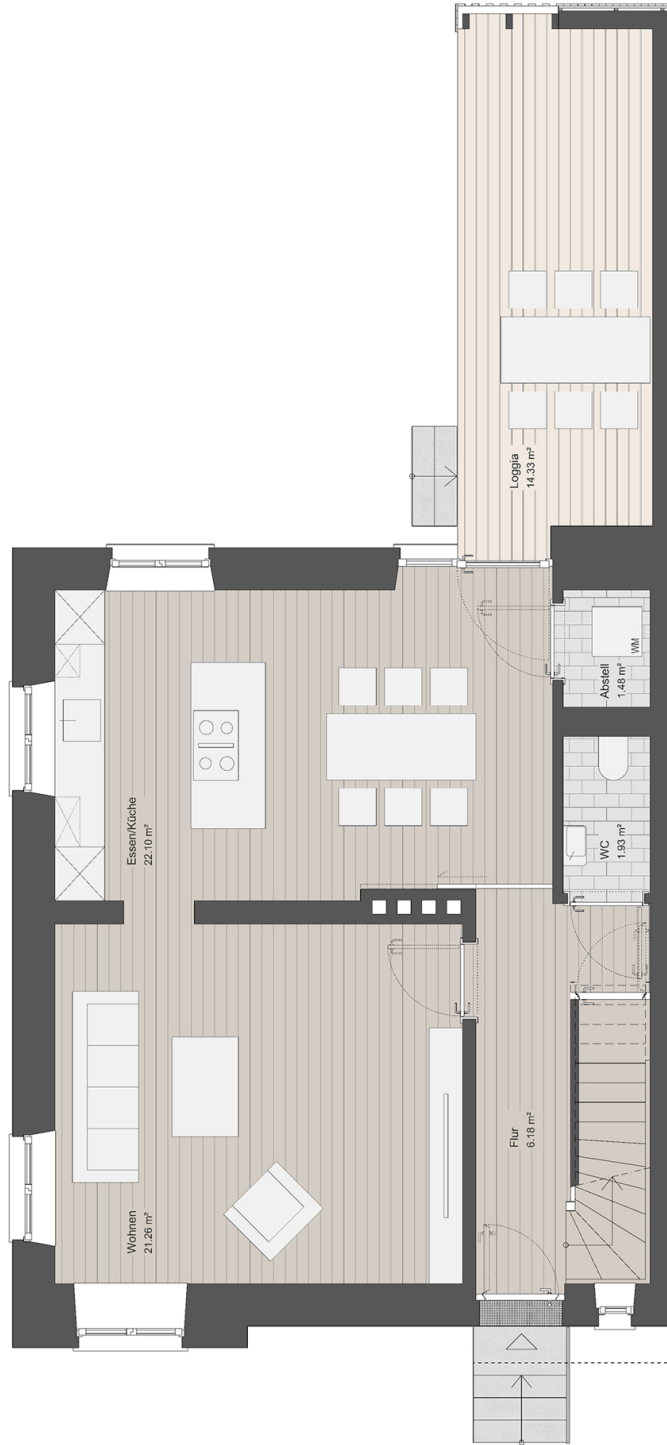


Grundriss UG / Keller



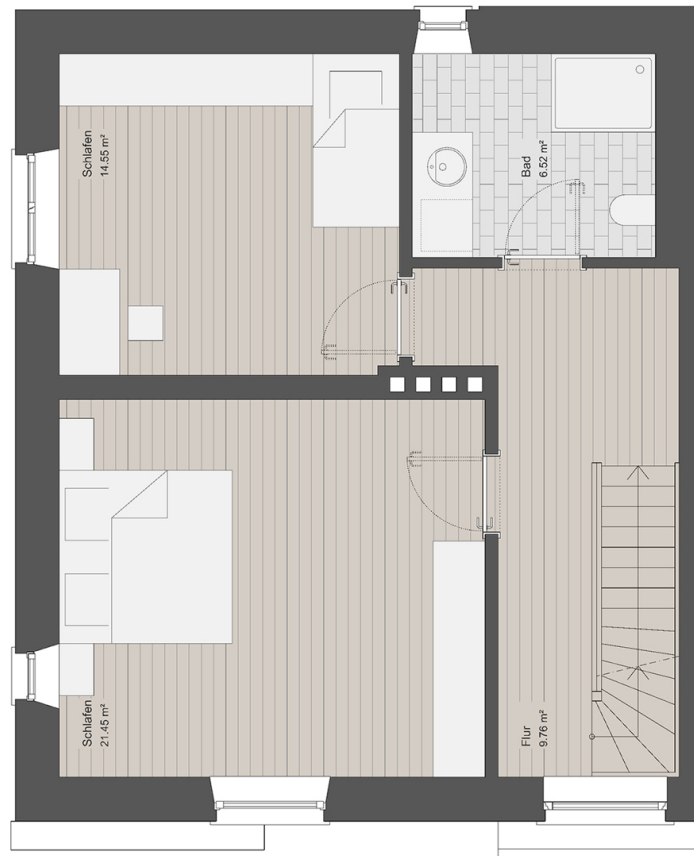


Grundriss EG



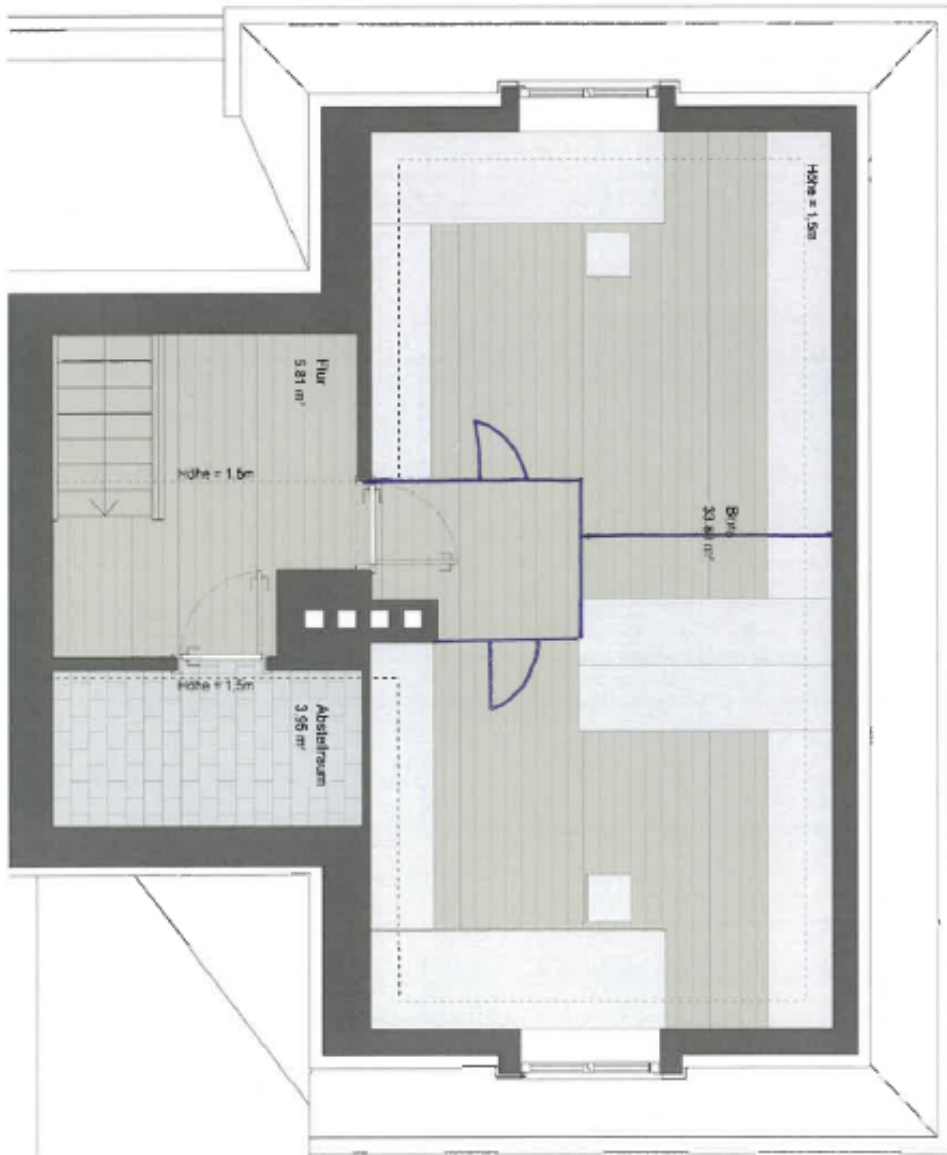


Grundriss 1. OG





Grundriss 2.OG



LAGEPLAN



STADT- UND NATURNAHE LAGE

Der Stadtteil Bündtlitten befindet sich am Fuße des Rombergs und entlang des Fischbachs und bietet höchste Wohnqualität. Das Quartier BÜNDTLITTEN zeichnet sich durch seine hervorragende stadtnahe Lage aus und bietet den Bewohnern eine perfekte Infrastruktur. Der Bahnhof und die Innenstadt sind in wenigen Minuten zu Fuß oder bequem mit den öffentlichen

Verkehrsmitteln erreichbar.

Für alle, die gerne Zeit in der Natur verbringen und sportlich aktiv sind, ist das Quartier ein optimaler Ausgangspunkt. Auch ältere oder körperlich beeinträchtigte Menschen profitieren von der sehr zentralen Lage und den damit verbundenen kurzen Wegen. Das Quartier BÜNDTLITTEN bietet für alle Lebenssituationen attraktiven Wohnraum für viele Jahre.