



# REIHENHÄUSER DOPPELHAUS

Vesenweg & Kapellenweg  
Feldkirch-Tosters





## Ein Eigenheim aus Vollholz

---

Die Vorarlberger\*innen leben gerne im Eigenheim. Der Traum vom Eigenheim wird aber zusehends immer schwerer umsetzbar.

Mit unseren Vollholz-Doppel- und Reihenhäusern zeigen wir schon seit mehreren Jahren Alternativen zum klassischen Einfamilienhaus auf.

Unsere Doppel- und Reihenhäuser beweisen seit Jahren, sie stehen in Wohnqualität und Wohlfühl freistehenden Einfamilienhäusern in nichts nach. Dabei ist Weiterentwicklung für trimana der Schlüssel zum Erfolg.

So auch bei Vesen- (Reihenhaus) und Kapellenweg (Doppelhaus). Zwei Adressen, ein Projekt. Hier haben wir uns an etwas Neues herangewagt – in mehrfacher Hinsicht. Im Vesenweg entsteht ein Reihenhausprojekt mit acht Einheiten. Das Konzept ist angelehnt an die britischen Back-to-Back Houses (oder auch terraced houses) und wird zum ersten Mal in dieser Form von uns realisiert. Direkt daneben – im Kapellenweg – ergänzen wir das Bauensemble mit dem klassischen trimana Doppelhaus (zwei Einheiten). Eine gute Mischung.

Das Projekt entsteht wortwörtlich auf gutem Boden. Denn der Vesenweg gibt Hinweis auf die vormalige Nutzung. Hier wurde Dinkel – auch Vesen genannt – gesät und geerntet. Den guten Boden nutzt trimana als Basis und Auftrag. Hier entstehen Häuser, die zum Zuhause werden und die Natur in sich tragen.



## Wohnen in Feldkirch-Tosters

Im Feldkircher Ortsteil lässt es sich einfach gut leben. Was als kleine bäuerliche Siedlung begann, ist heute eine der beliebtesten Wohngegenden im Raum Feldkirch. Hier wird im Dorf gelebt, denn alles, was Frau und Mann brauchen, ist, dank bester Infrastruktur, nur einen Katzensprung entfernt. Auch der Naturgenuss ist rund um Tostner-Ried und Tostner-Burg immer leicht und schnell – auch nach Feierabend – möglich. Wer doch auch ab und zu etwas städtisches Flair möchte, der ist in wenigen Rad-, Bus- oder Autominuten in der Feldkircher Innenstadt.

### HIER LÄSST ES SICH WOHLFÜHLEN

- Großzügiger Koch- und Essbereich
- Hochwertige Eichen-Dielen
- Lichtdurchflutet von früh bis spät
- Gemütlich wohnen, aktiv leben
- Photovoltaik und Erdwärme
- Kaminanschluss
- Eigener Gartenanteil
- Raumhohe Türen in Eiche
- Großzügige Terrasse
- Vorarbeiten für Elektroladestation
- Tiefgarage mit Lager
- Studio mit Gaupe



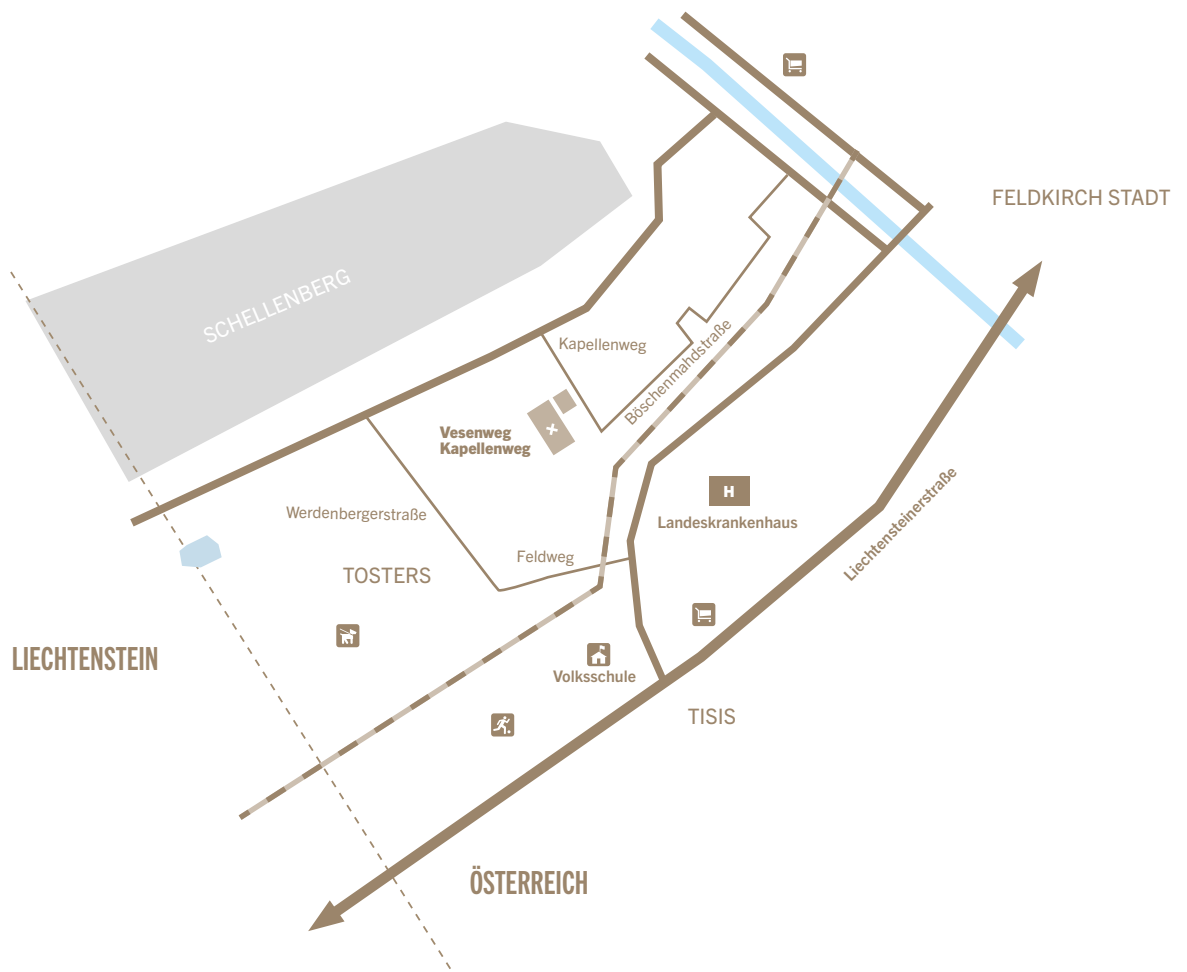
## Vorarlberg trifft Britannien

---

Bei trimana bauen wir mit Erfahrung und Leidenschaft. Unsere Konzepte werden nicht einfach über Grundstücke gestülpt, wir passen jedes Projekt mit Feingefühl an die Gegebenheiten vor Ort an.

Klassische Einfamilien- und Mehrfamilienhäuser, so sieht der Baubestand rund um den Vesen- und Kapellenweg aus. Keine Monotonie, sondern eine gute Mischung, die in die Umgebung passt, diese Vorgabe haben wir uns bei trimana selbst gegeben. Deshalb kam es auch zu dieser Mischung: Vorarlberger Baukultur bedient sich am verdichteten britischen Wohnbau, um so den Anforderungen der Zeit gerecht zu werden. Die Lösung: Kompakte Bauweise und kluge Raumaufteilung bietet gemütlichen Wohnraum für Singles, Paare und Familien.

Das Nebeneinander von Reihen- und Doppelhaus ist auch Spiegel der verschiedenen Bauformen in der Umgebung. Kein Eingriff, sondern eine Ergänzung der gebauten Landschaft stellen die Häuser dar. Das Giebeldach mit Gaube ist Kennzeichen für die traditionelle Vorarlberger Bauweise, die Raumaufteilung wurde mit britischer Cleverness gespickt.





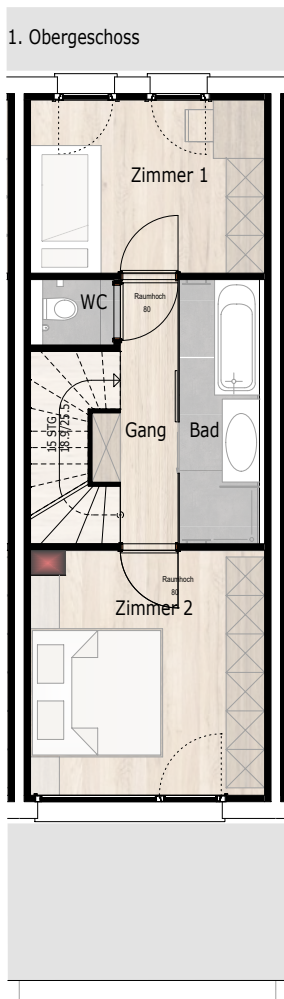
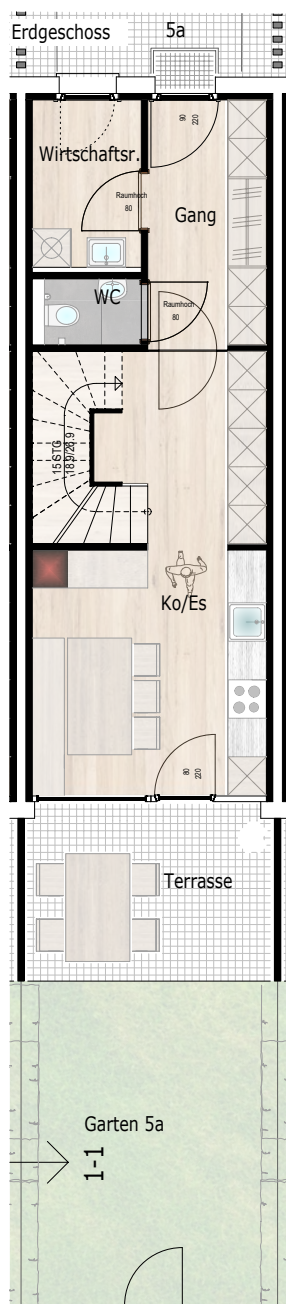
## Alles, was ein Zuhause braucht

---

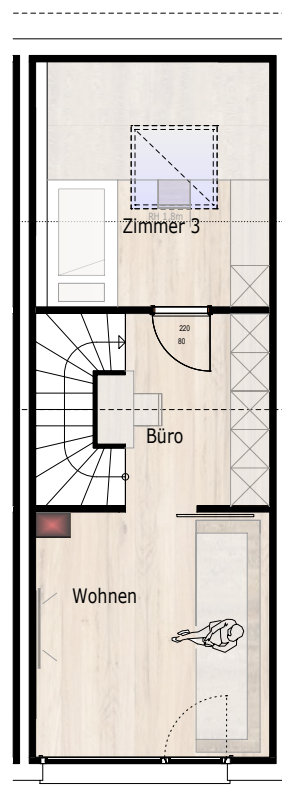
Was braucht eine Immobilie, damit sie Zuhause genannt werden kann? Diese Frage stellen wir uns von Projekt zu Projekt aufs Neue – bisher haben wir bei trimana 42 Bauvorhaben aus Vollholz umgesetzt und so einen enormen Wissensschatz gesammelt.

Ein Zuhause braucht einen Treffpunkt. Einen Ort, an dem das Zusammenleben stattfindet. Das gesamte Erdgeschoss ist genau dieser Ort – Sommer wie Winter. Ein Zuhause braucht für seine Bewohner\*innen Rückzugsmöglichkeiten. Mit drei Schlafzimmern, Büro/Wirtschaftsraum und dem Dachstudio ist dafür gesorgt. Ein Zuhause braucht den Bezug nach außen. Einen Außenbereich, der auch zum Wohnbereich werden kann – mit der überdachten Terrasse, die durch die großzügige Eckverglasung innen mit außen verbindet, ist das gegeben. Und: Die gemütlichen Gartenanteile lassen das Heimgärtnerherz höher schlagen. Zu guter Letzt: Ein Zuhause braucht Stauraum. Davon gibt es in den trimana Häusern stets genug.

Ein richtiges Zuhause wird es aber erst, wenn auch das Umfeld passt. Wenn Nahversorger, Geschäfte des täglichen Bedarfs, Kinderbetreuungseinrichtungen, Schulen sowie Arztpraxen in der Nähe sind oder zumindest leicht und schnell zu Fuß, mit dem Fahrrad oder mit öffentlichen Verkehrsmitteln erreicht werden können. All das trifft bei diesem Projekt wieder einmal zu.

**GRUNDRISS  
REIHENHAUS A1**


## Dachgeschoss


**Erdgeschoss**

Gang	ca. 7,22 m <sup>2</sup>
WC	ca. 1,57 m <sup>2</sup>
Wirtschaftsraum	ca. 4,64 m <sup>2</sup>
Kochen, Essen, Wohnen	ca. 19,96 m <sup>2</sup>
Terrasse	ca. 10,73 m <sup>2</sup>
Gartenfläche	je nach Haus
Kellerabteil	ca. 8,50 m <sup>2</sup>

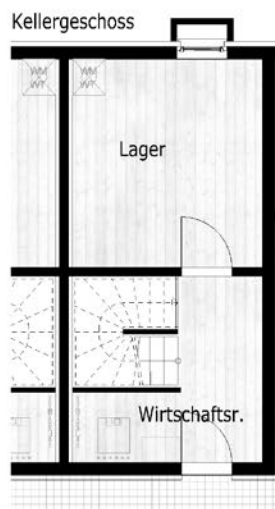
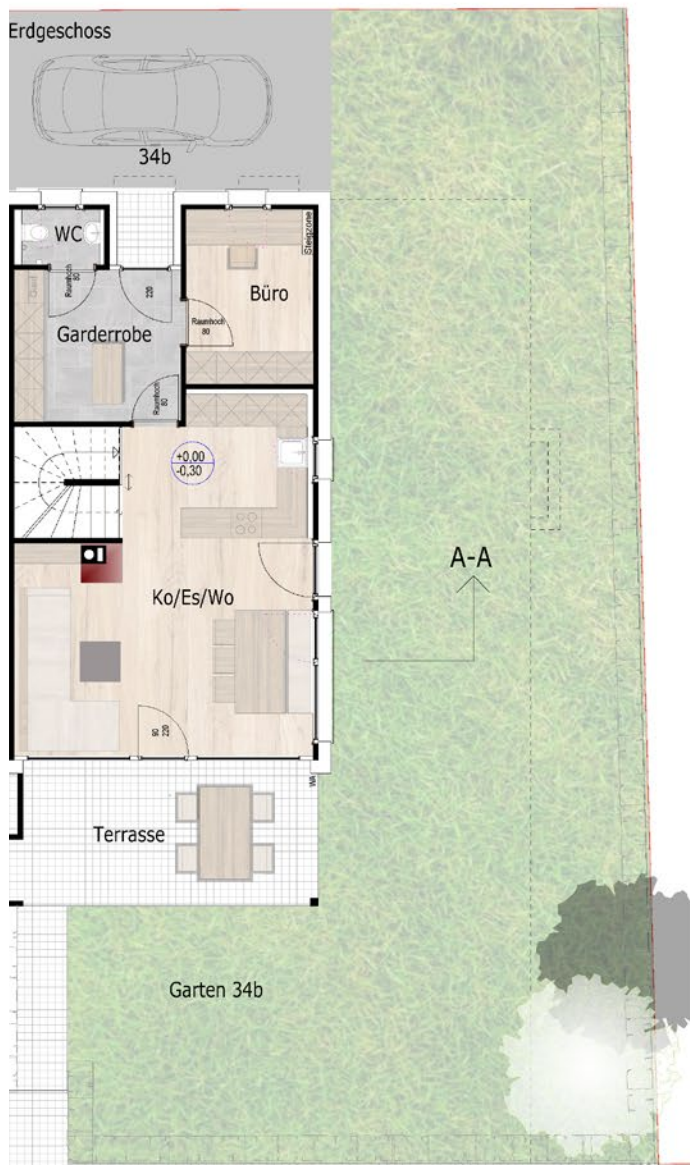
**1. Obergeschoss**

Gang	ca. 4,30 m <sup>2</sup>
WC	ca. 1,20 m <sup>2</sup>
Zimmer 1	ca. 9,10 m <sup>2</sup>
Zimmer 2	ca. 13,70 m <sup>2</sup>
Bad	ca. 5,40 m <sup>2</sup>

**Dachgeschoss**

Zimmer 3 (über 1,80m)	ca. 4,80 m <sup>2</sup>
Zimmer 3 (unter 1,80m)	ca. 5,00 m <sup>2</sup>
Büro	ca. 7,20 m <sup>2</sup>
Wohnen	ca. 14,00 m <sup>2</sup>

**GESAMT: ca. 93 m<sup>2</sup>**

**GRUNDRISS  
DOPPELHAUS**

**Erdgeschoss**

Garderobe	ca. 10,02 m <sup>2</sup>
WC	ca. 1,71 m <sup>2</sup>
Wirtschaftsraum	ca. 8,73 m <sup>2</sup>
Kochen, Essen, Wohnen	ca. 34,97 m <sup>2</sup>
Terrasse	ca. 17,40 m <sup>2</sup>
Gartenfläche	ca. 169,00 m <sup>2</sup>
Kellerabteil im KG	ca. 15,80 m <sup>2</sup>
Wirtschaftsraum im KG	ca. 10,90 m <sup>2</sup>

**1. Obergeschoss**

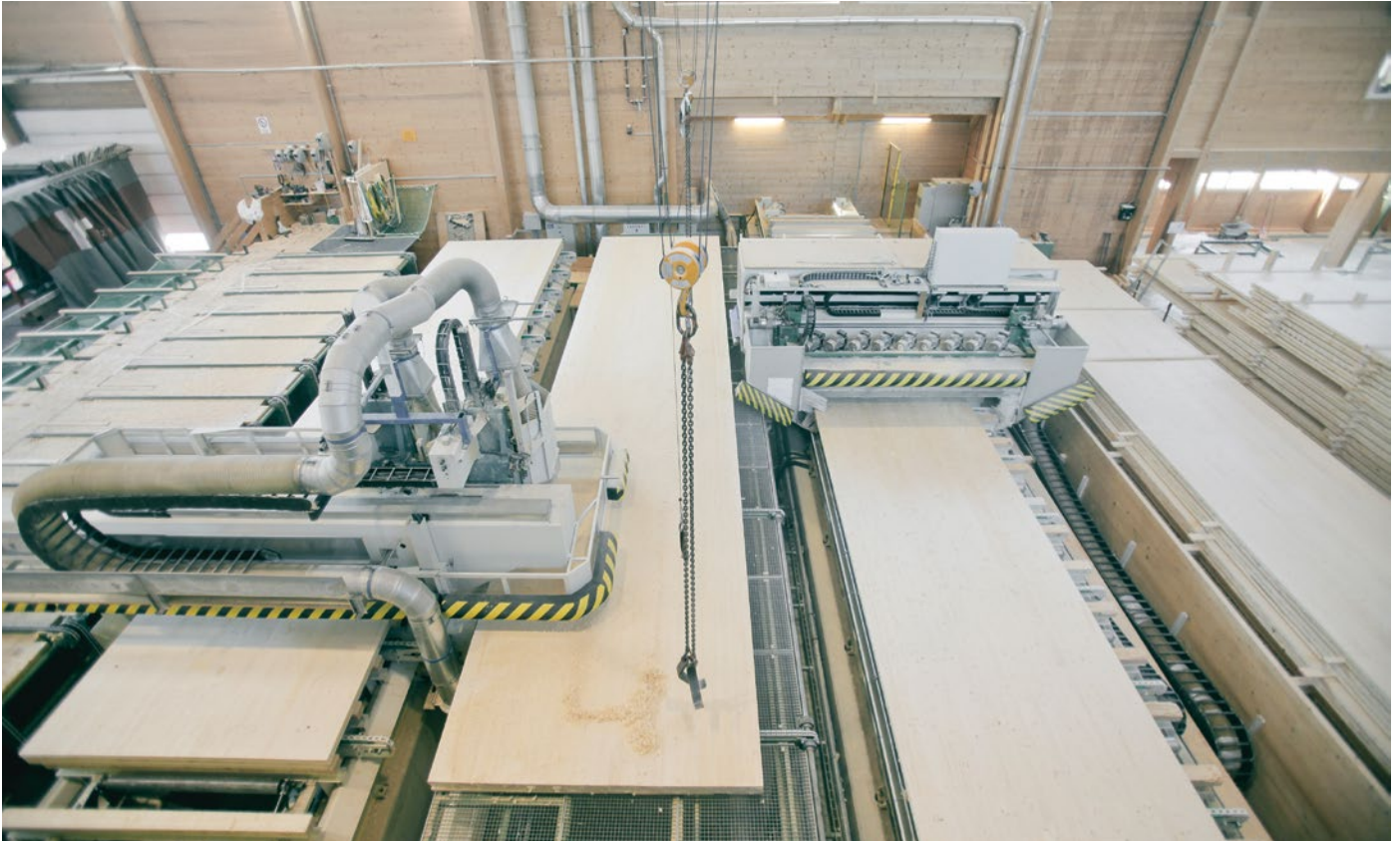
Gang	ca. 4,62 m <sup>2</sup>
WC	ca. 3,43 m <sup>2</sup>
Zimmer 1	ca. 12,68 m <sup>2</sup>
Zimmer 2	ca. 11,52 m <sup>2</sup>
Bad	ca. 8,88 m <sup>2</sup>
Zimmer 3	ca. 14,74 m <sup>2</sup>

**Dachgeschoss**

Studio (über 1,80m)	ca. 44,30 m <sup>2</sup>
Studio (unter 1,80m)	ca. 14,60 m <sup>2</sup>

**GESAMT: ca. 155m<sup>2</sup>**





## Baustoff Holz: heimkommen und wohlfühlen

---

Das Doppelhaus wird vollständig aus Holz und damit ökologisch-stimmig errichtet. Zum wiederholten Mal setzt trimana dafür das bewährte KLH-Massivholz-System ein. trimana steht seit langem für nachhaltiges Bauen. Zur Standardausstattung zählen deshalb auch Photovoltaikanlagen sowie die Vorbereitung für E-Ladestationen.

Holz besitzt erwiesenermaßen eine beruhigende Wirkung und verleiht Räumen einen einladenden und gemütlichen Charakter. Deshalb ist Holz nicht nur in der Außen-, sondern auch in der Wohnraumgestaltung das dominierende Element. Die Wärme des Holzes vermittelt pure Behaglichkeit – zu jeder Tages- und Jahreszeit.

Beim Vesen- und Kapellenweg wird es in Zukunft nur noch heißen: heimkommen, wohlfühlen, entspannen und einfach gut wohnen.



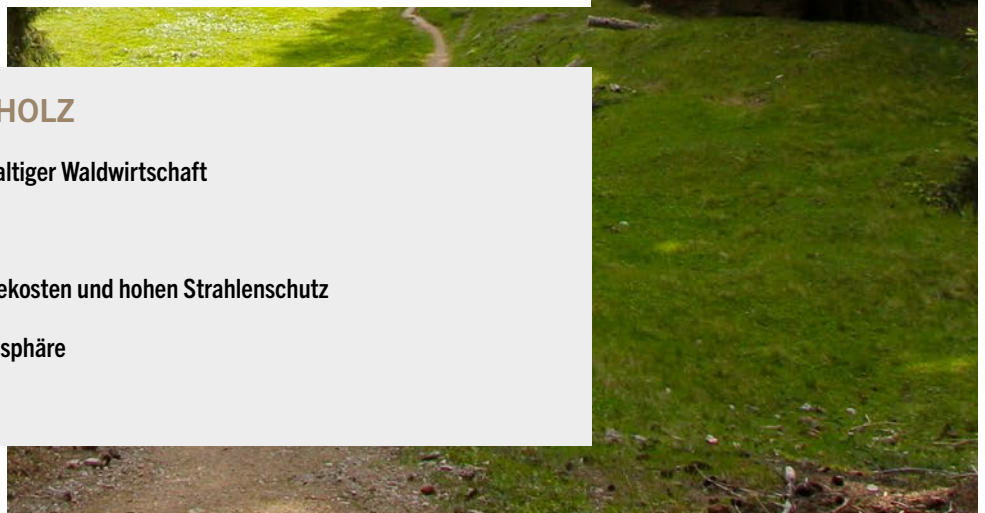
## DAS KLH-Massivholz-System

Das innovative KLH-Massivholz-System (Kreuzlagenholz) besteht aus gestapelten Fichtenlamellen, die mittels eines formaldehydfreien und somit schadstoffarmen Klebstoffs unter hohem Pressdruck zu großformatigen Bauelementen verleimt werden.

Der hohe ökologische Effekt – die Hölzer stammen zu 100 Prozent aus nachhaltiger Waldwirtschaft aus Österreich und der Schweiz – überzeugt. Die Größe der Bauelemente bringt einen weiteren positiven Effekt mit sich: Die Energiekosten sinken.

Und: Das hochwertige KLH-System sorgt für eine gemütliche Wohnatmosphäre.

Kurz gesagt: Das KLH-Massivholz-System besticht auf mehreren Ebenen und trägt wesentlich zur einmaligen Atmosphäre der trimana Häuser bei.



### HIGHLIGHTS KLH-MASSIVHOLZ

- **Ökologisch wertvoll: Holz aus nachhaltiger Waldwirtschaft**
- **Massiv und wertbeständig**
- **Große Masse bedingt geringe Energiekosten und hohen Strahlenschutz**
- **Positive und beruhigende Wohnatmosphäre**
- **Kurze Bauzeit**



Foto: Reihenhäuser „Gschwend“ // Langen bei Bregenz

## Überzeugen Sie sich selbst

---

Sie wollen Ihre Wohnentscheidung nicht von Worten und einer Computer-Visualisierung abhängig machen? Gerne bieten wir Ihnen die Möglichkeit ein bereits fertiggestelltes und bewohntes Haus zu besichtigen. So können Sie die Annehmlichkeiten eines trimana-Holzhauses vorab fühlen.



Foto: Doppelhaus „Linaweg“ // Feldkirch-Nofels



Foto: Reihenhäuser „Gschwend“ // Langen bei Bregenz



Marius Cerha, Dieter M. Furtenbach, Wilhelm Hager

## Partner mit Handschlagqualität

---

trimana steht für Erfahrung, Kompetenz und Qualität.

Das Team konzentriert Wissen und Know-how aus den Bereichen Architektur, Bauwesen, Innenarchitektur und Vertrieb.

Ihre zukünftige Immobilie erfüllt so nicht nur in Teilbereichen, sondern im Gesamten höchste Ansprüche in Qualität und Ausführung.

Bei Fragen steht Ihnen trimana-Geschäftsführer Dieter M. Furtenbach gerne für ein unverbindliches Informationsgespräch zur Verfügung. Wir freuen uns auf ein Kennenlernen!

## INFORMATIONEN

---

DIETER M. FURTENBACH

☎ +43 (0)664 533 12 11  
✉ d.furtenbach@trimana.at

TRIMANA GMBH

🏠 Liechtensteinerstraße 11, A-6800 Feldkirch  
✉ office@trimana.at



[www.trimana.at](http://www.trimana.at)