

## Liebe Nachbarn – zu ihrer Information

### Vermietung einer Wohnung mit großzügiger Terrasse in der Alberlochstrasse 15, Lochau ab 1.4.25

#### Daten:

2 Zimmerwohnung 48,00 m<sup>2</sup> + überdachte Terrasse ca.10 m<sup>2</sup> + großes Kellerabteil inkl. Strom, Abstellraum, Lift von der TG/Keller bis in das 1. OG  
Ausreichend großer Fahrradabstellraum, Küche mit Geschirrspüler.  
Wäschetrockenraum vorhanden,

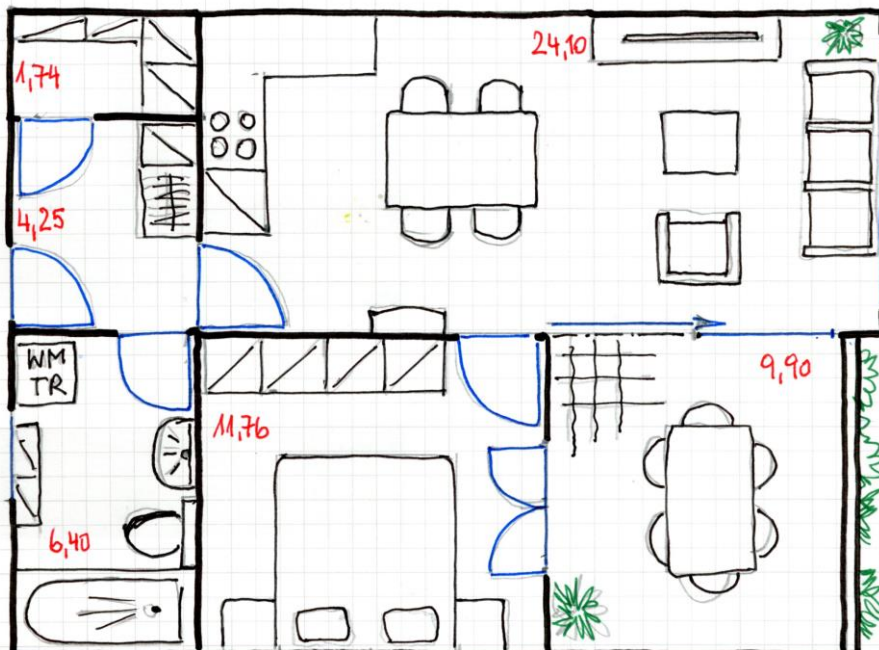
Miete: 750.- € + BK: 140.- = 890,00 €      Kautions: 2700.- €  
Tiefgaragenplatz + 40,00 €

#### Vorteile dieser Wohnung

Top Raumaufteilung, helle, sonnige Wohnung, gepflegte Anlage, Fernsicht  
Küche eingebaut – inkl. Geschirrspüler  
Genügend Parkflächen für sie und Gäste  
Lage: Süd-Süd-West – Sonne am Nachmittag nämlich dann, wenn Sie von der Arbeit nach Hause kommen; insbesondere im Winter, Frühjahr und Herbst  
Ruhige Lage der Terrasse – ausreichende Größe für Gäste, Griller und Stühle  
Waschmaschine und Trockner im Bad aufstellbar  
Sehr gute Infrastruktur – Einkaufszentrum, Arzt, Bank. Bäckerei etc  
Sie fahren 1km zur Autobahnauffahrt  
Sie sind schnell im Ortskern – Busanbindung nach Bregenz  
Pflege der Anlage durch Fachleute

Kontakt Daten: Doppler Bernd, Tel.: 0676 4643 925

Mail : [bernd.doppler@aon.at](mailto:bernd.doppler@aon.at)



Inserat

LOCHAU,  
Traumschöne Wohnung  
– 1. OG - Lift, 2 Zi. +  
10m<sup>2</sup> Terrasse  
– 48 m<sup>2</sup> Wohnfläche

Miete: 750,00 € + BK:  
140,00 € = 890,00 €

Bezug ab 01.04.2025  
möglich

– Tel.: 0676– 4643 925.