



Neubau: 2-Zimmer Wohnung in top Ausstattung! Top 9

6850 Dornbirn, Haselstauderstraße 15a, DG

Auf einen Blick:

Große Terrasse

Küche mit Kochinsel wird in kürze eingebaut

Wärmepumpe / Fußbodenheizung

Geringe Energiekosten, HWB 31

Tiefgarage, Personenlift, Kellerabteil

Ruhige, sehr sonnige Lage

Raumhohe Verglasung

Ausrichtung nach Süden

Stadtbus Haltestelle in unmittelbarer Nähe

Beste Infrastruktur vor Ort

Sehr gute Anbindung zum Zentrum / Autobahn





Wohnfläche:	ca. 53,10 m ²
Terrasse:	ca. 11,40 m ²
Stockwerk:	Dachgeschoß
Lift:	Ja
Baujahr:	2025
Bezugstermin:	April 2025
Mietdauer:	3 Jahre
Zimmer:	2
Badezimmer / WC:	1 / 1
Kellerabteil:	ca. 4,80 m ²
HWB:	31 kWh/m ² a; Klasse: B
Heizungsart:	Wärmepumpe mit Kühlung im Sommer
Miete Wohnung:	€ 990,-
Miete Tiefgarage inkl. BK:	€ 75,-
Betriebskosten geschätzt:	€ 160,-

heimwärts
Immobilien GmbH



Lukas Feurstein

Akad. Immobilienmanager

T +43 664 / 88 79 13 44

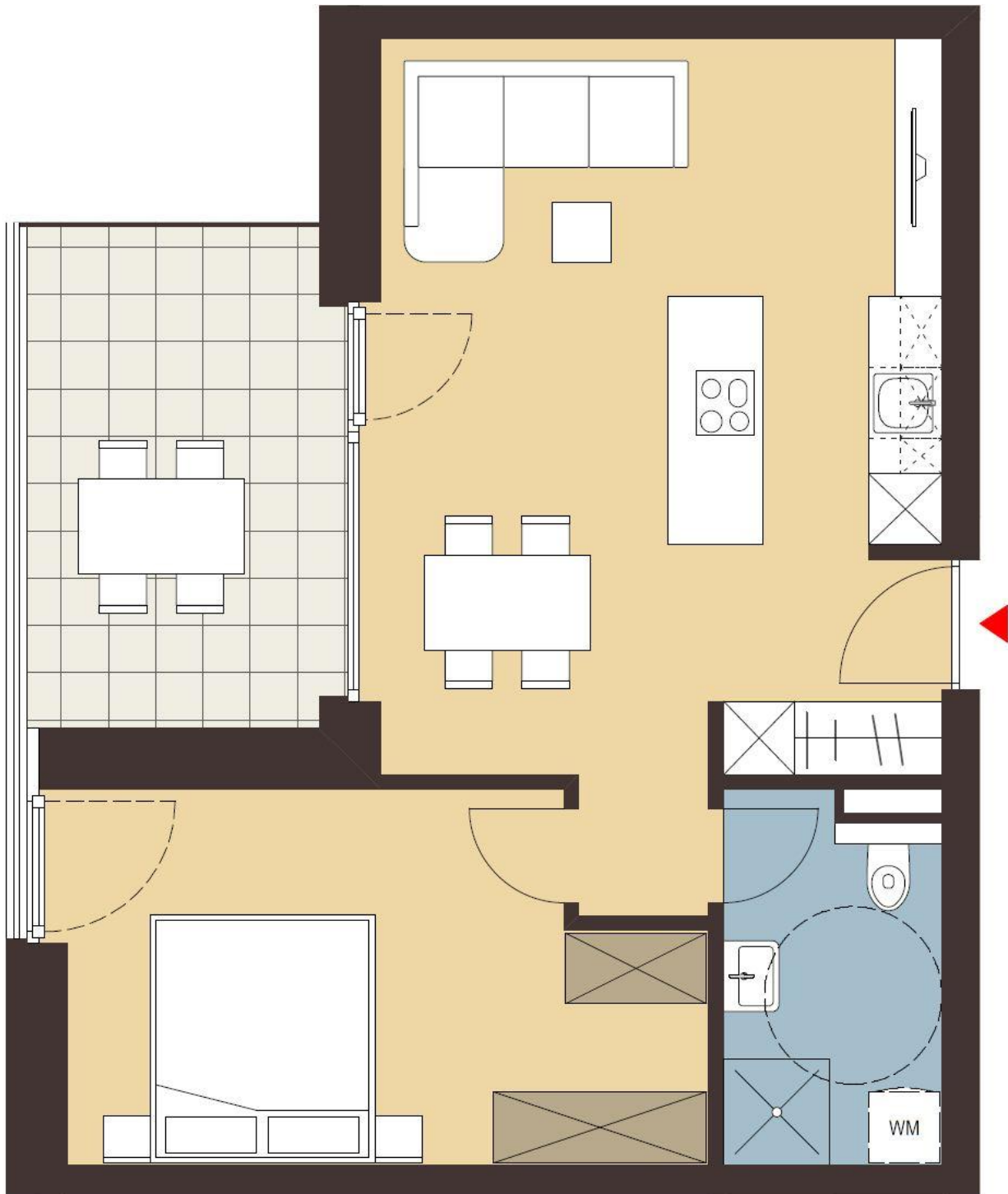
LF@heimwaerts.at

6867 Schwarzenberg, Heuberg 222

Nebenkostenübersicht:

Mietvertrag

Kaution 3 Bruttomonatsmieten.



Grundriss Top 9, Dachgeschoß



Kochen / Essen / Wohnen



Schlafzimmer



heimwärts
Immobilien



Terrasse



Ausblick in die Schweizer Berge



Badezimmer mit walk in Dusche



und integriertem WC



Platz für die Kochinsel



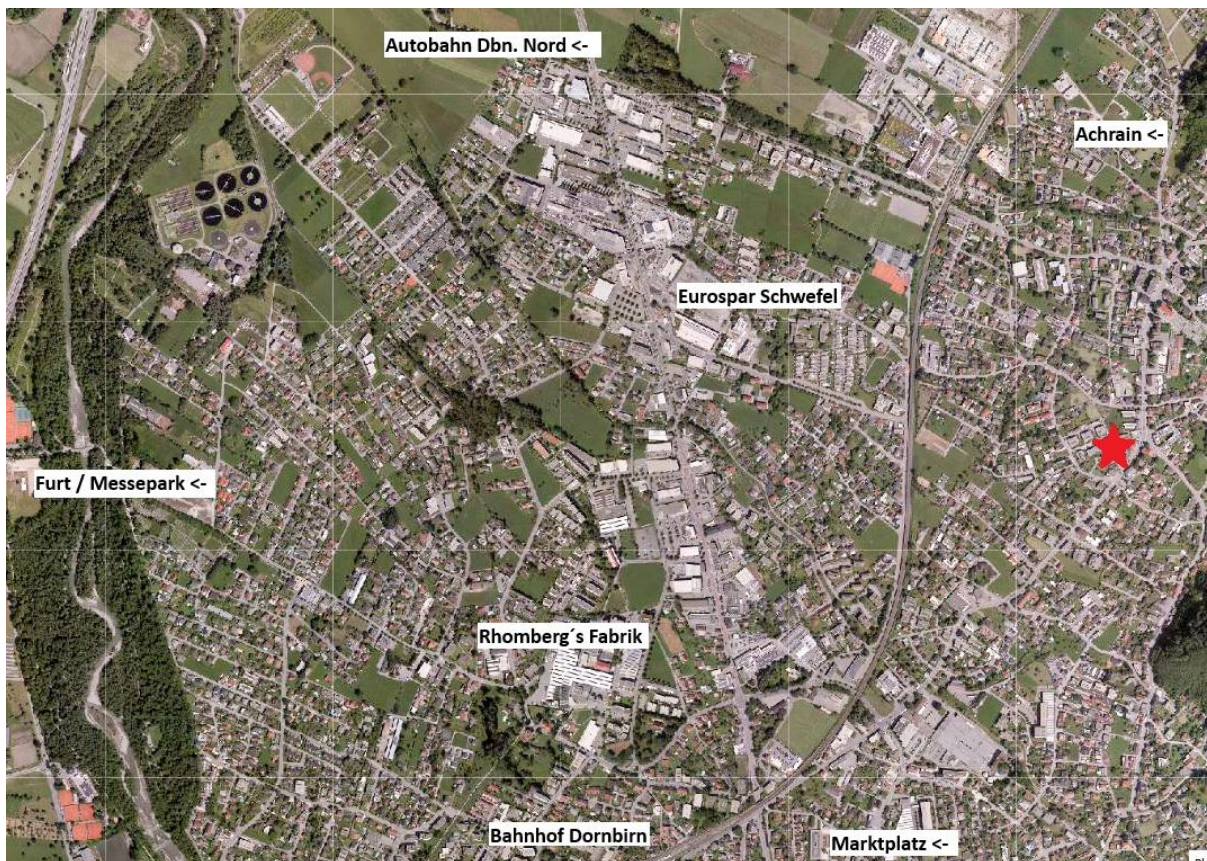
Ansicht Südwest - Animation



Ansicht Südwest



Visualisierung Luftbild



Anfahrts- und Lageplan

heimwärts

sucht und findet



www.heimwaerts-immobilien.at