



# NEUE BÜRO- UND PRAXISRÄUME

## IN DER LIECHTENSTEINER STRASSE 21 IN 6800 FELDKIRCH



BETO IMMOBILIEN GMBH

FELDSTRASSE 14 | 6837 WEILER | +43 664 432 53 78 | [OFFICE@BETO.AT](mailto:OFFICE@BETO.AT) | [WWW.BETO.AT](http://WWW.BETO.AT)

# ATTRAKTIVE PRAXIS- UND BÜRORÄUMLICHKEITEN IN ZENTRUMSNAHER LAGE IN DER LIECHTENSTEINER STRASSE 21 IN FELDKIRCH

**Sichern Sie sich diese exklusiven Praxis- oder Büroräume in einer gefragten Lage von Feldkirch!**  
**Die Immobilie wurde soeben vollständig renoviert und erstrahlt im modernen, ansprechenden Design – ideal für Ihr Unternehmen oder Ihre Praxis. Es stehen unterschiedliche Räumlichkeiten zu Verfügung. Preis auf Anfrage.**

## **Ihre Vorteile im Überblick:**

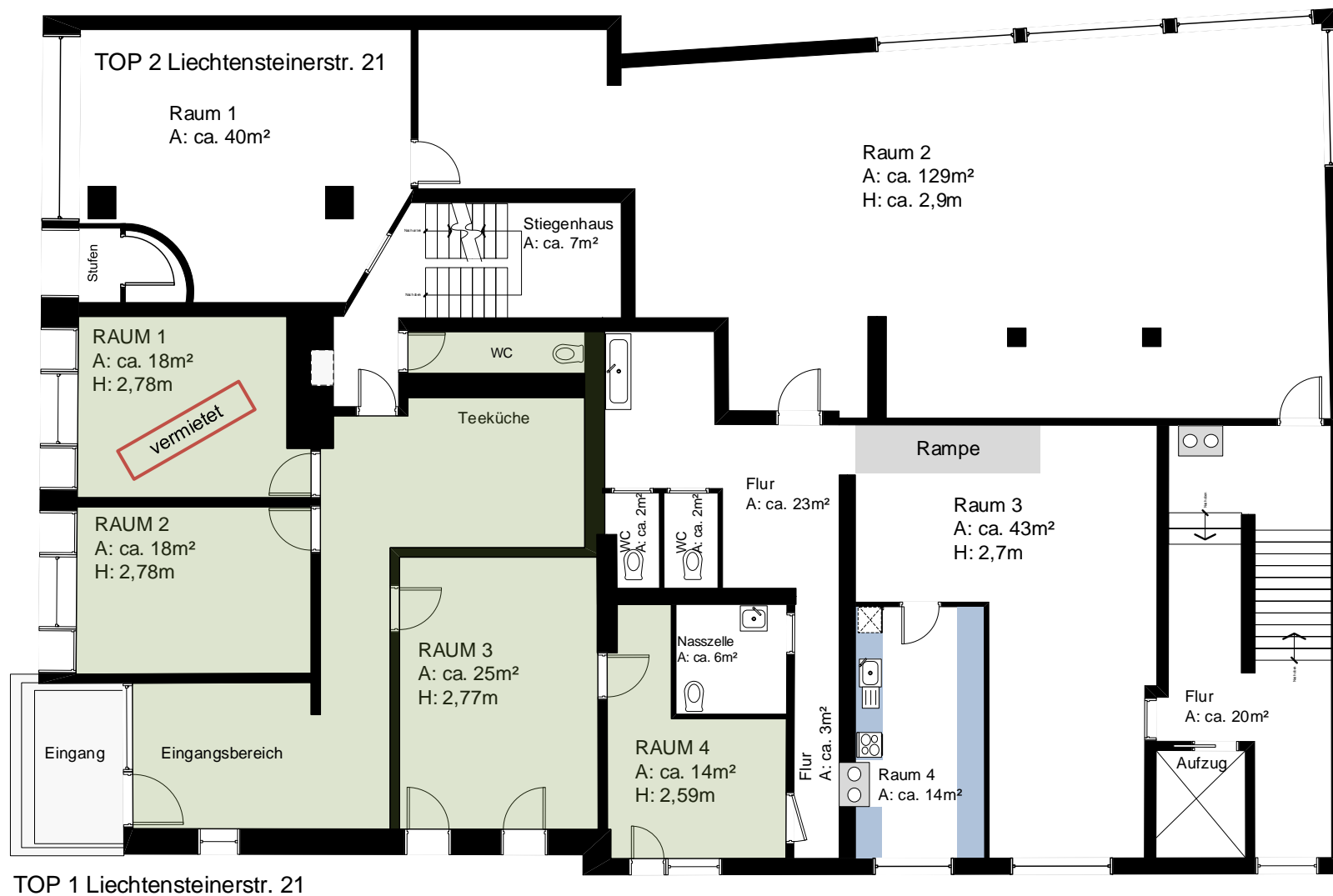
- **Zentrumsnahe Lage:**  
Nur 5 Gehminuten vom Stadtzentrum entfernt – ideal für dich, deine Kunden oder Patienten.
- **Helle, lichtdurchflutete Räume:**  
Eine einladende Atmosphäre, die Motivation und Wohlbefinden fördert.
- **Räume und Flächen nach deinem Bedarf**  
Eine Erweiterung der benötigten Flächen ist in der Zukunft möglich und damit sind deinem Wachstum keine Grenzen gesetzt.
- **Voll ausgestattete Gemeinschaftsküche:**  
Perfekt für Pausen oder den Austausch mit anderen Mietern.
- **Vielseitiges Umfeld:**  
Nutze die Synergien unterschiedlicher Unternehmen und fördere die Zusammenarbeit vor Ort.

## **Information und Kontakt**

BETO Immobilien GmbH

Bernhard Summer | +43 664 432 53 78 | [b.summer@beto.at](mailto:b.summer@beto.at) | [www.beto.at](http://www.beto.at)

# GRUNDRISS



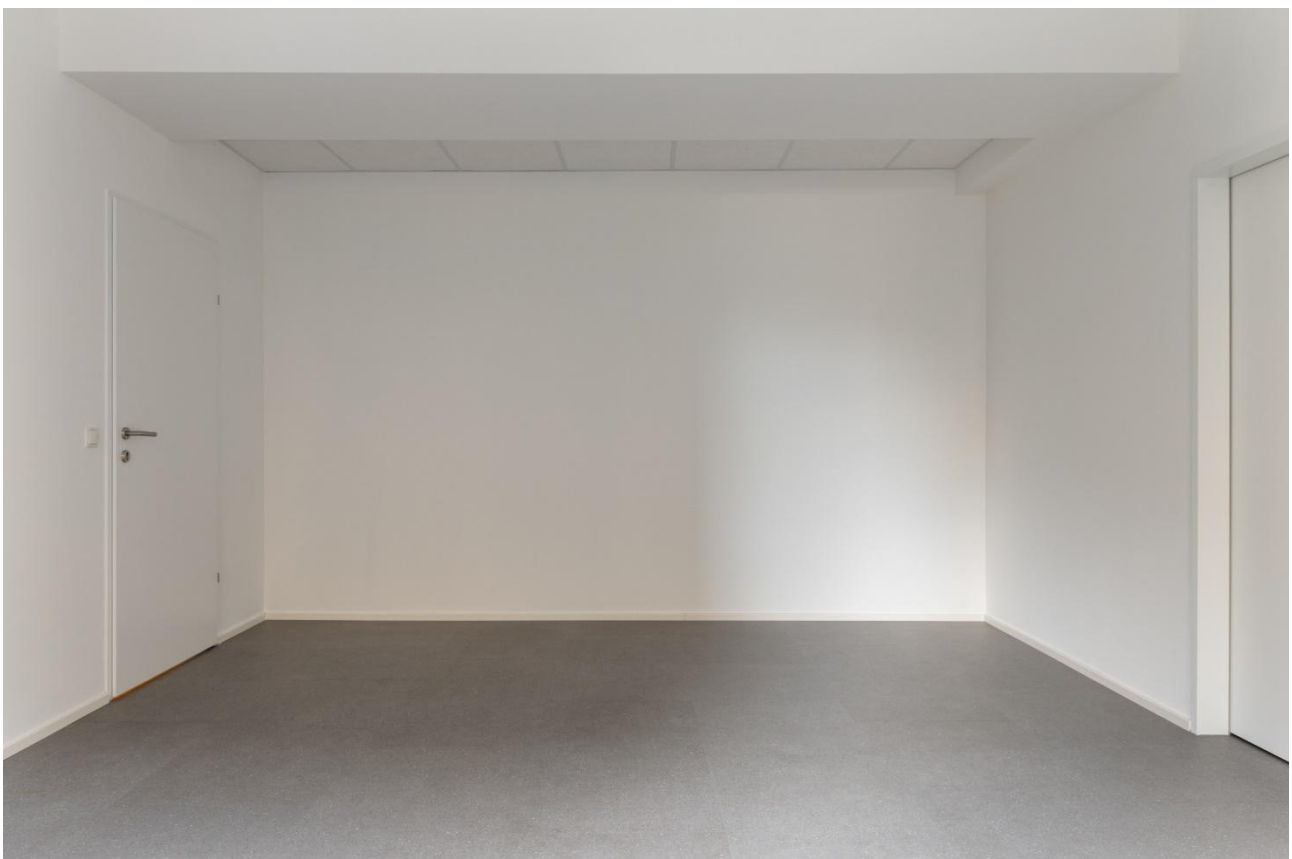
# GEBÄUDE VON AUSSEN



## EINGANGSBEREICH



## RAUM 3



## RAUM 4



## TEEKÜCHE (ALLGEMEIN)



## RAUM 2



## RAUM 1 (VERMIETET)

