

# Doppelhaushälfte mit 6 Schlafzimmern

Feldkirch, Toni-Schmutzer-Str.





## Eckdaten

<b>Objektart</b>	Doppelhaushälfte
<b>Zimmer</b>	7
<b>Wohnfläche</b>	ca. 122 m <sup>2</sup>
<b>Balkon</b>	vorhanden
<b>PKW-Stellplatz</b>	PKW-Stellplatz
<b>Kellerabteil</b>	vorhanden
<b>Bezugstermin</b>	ab sofort
<b>Baujahr</b>	Errichtung 1952
<b>HWB / Klasse</b>	239,9 kWh/m <sup>2</sup> a / F
<b>Kaltmiete</b>	€ 1.500,00
<b>Betriebskosten</b>	€ 299,00
<b>Kaution</b>	€ 6.500,00 in bar
<b>Auslagen</b>	Mietvertragskosten / <a href="#">kein Maklerhonorar</a>

## Beschreibung

Die gepflegte Doppelhaushälfte mit Garten, Terrasse, Keller, PKW-Stellplatz und sechs Schlafzimmern, lässt keine Wünsche offen.

Der Wohnbereich erstreckt sich über drei Ebenen:

- Im Erdgeschoss befindet sich die moderne Küche, das große Wohnzimmer, sowie ein Gäste-WC.
- Im 1. Obergeschoss sind zwei Kinderzimmer, das Elternschlafzimmer mit Zugang zum Balkon, sowie das Badezimmer mit Badewanne, Dusche und WC.
- Im 2. Obergeschoss sind weiter drei Kinderzimmer untergebracht.

Ein großer Keller samt Waschküche wird ebenfalls mitvermietet und bietet viel Stauraum. Für den eigenen PKW gibt es einen PKW-Stellplatz.

Die Doppelhaushälfte liegt in Feldkirch, Tisis, in unmittelbarer Nähe zum LKH, zu Nahversorgern und öffentlichen Bushaltestellen.



## Impressionen



Eingangsbereich (EG)



Küche (EG)

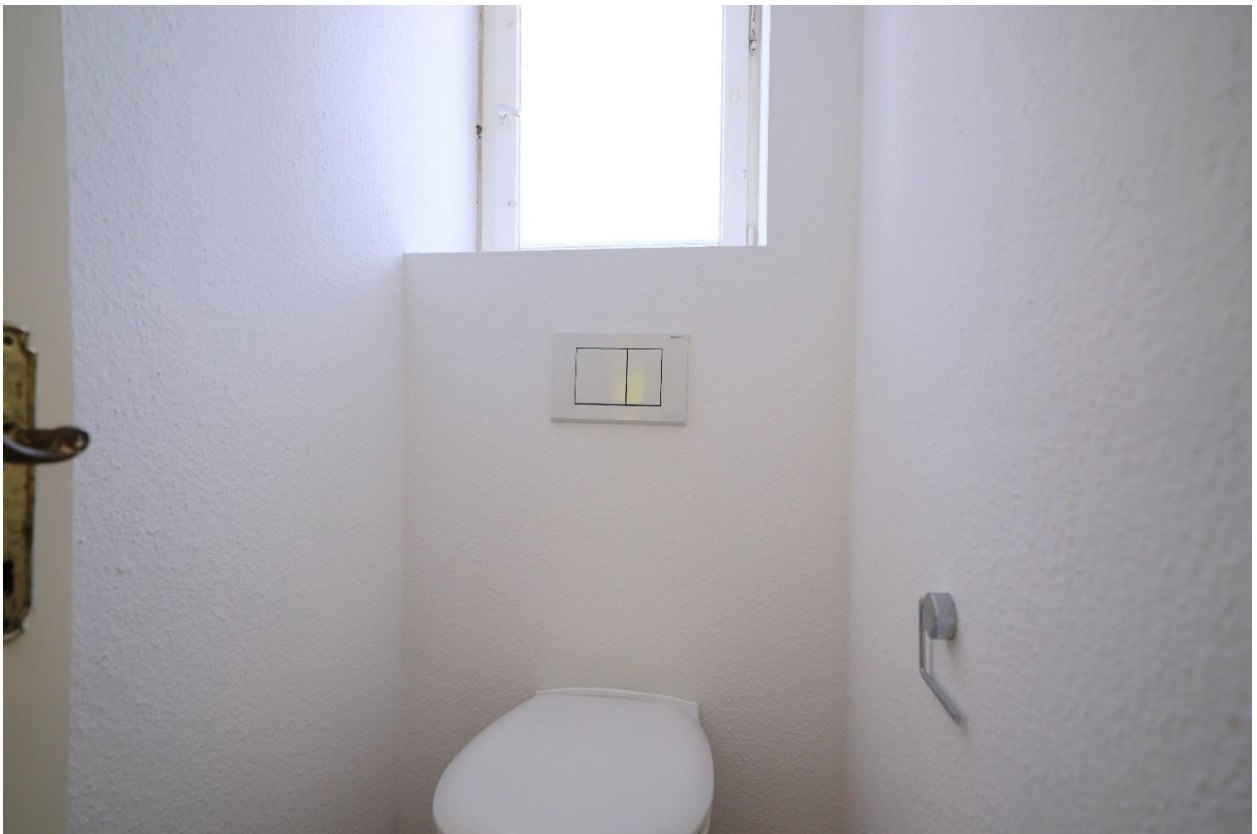
### **mietplus GmbH**

Immobilientreuhandbüro, Kaiser-Franz-Josef-Str. 15a, 6890 Lustenau  
T +43 660 6065250, office@mietplus.at, www.mietplus.at

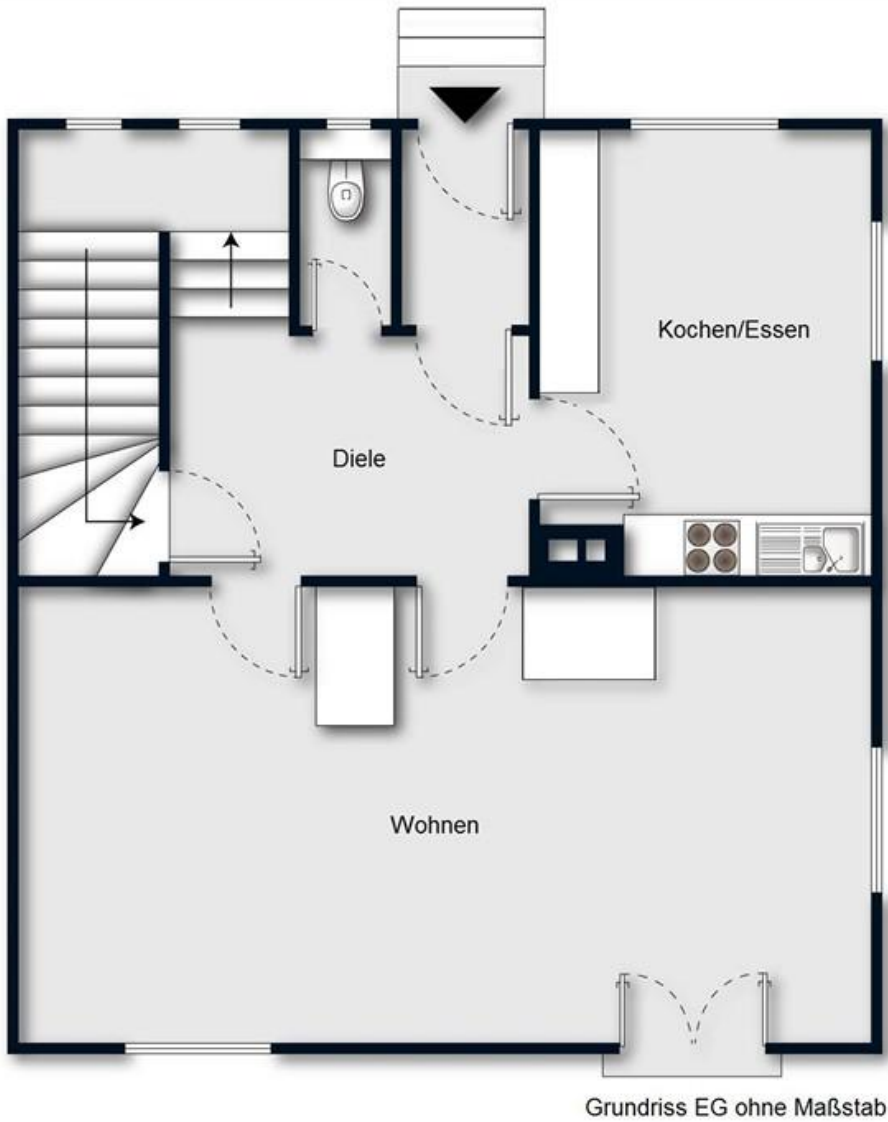
Geschäftsführer: Mag. (FH) Wolfgang Fiel, MBA  
FN472350h, Firmenbuchgericht: Feldkirch, UID: ATU72308415



Wohnzimmer (EG)



Gäste-WC (EG)



Wohnungsplan Erdgeschoss



Flur (1. OG)



Kinderzimmer 1 (1. OG)



Kinderzimmer 2 (1. OG)



Elternschlafzimmer (1. OG)



Balkon (1. OG) begehbar vom Elternschlafzimmer

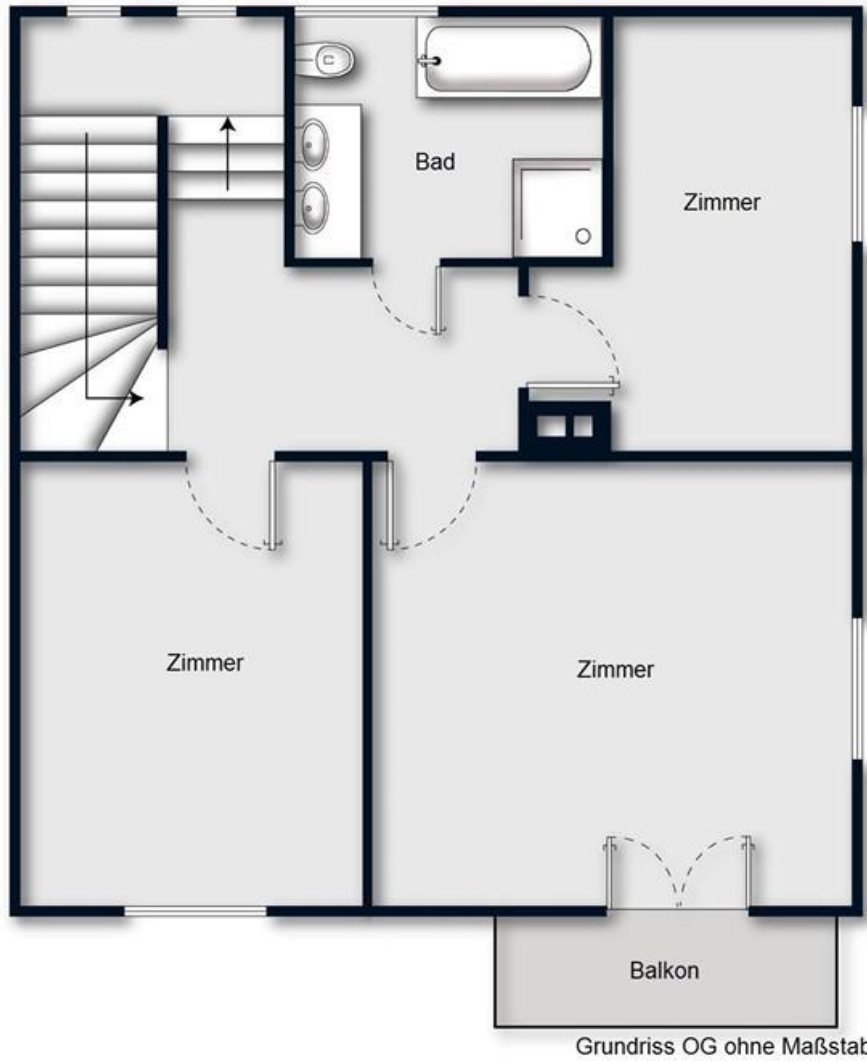


Badezimmer mit Badewanne, Dusche und WC (1. OG)

**mietplus GmbH**

Immobilientreuhandbüro, Kaiser-Franz-Josef-Str. 15a, 6890 Lustenau  
T +43 660 6065250, office@mietplus.at, www.mietplus.at

Geschäftsführer: Mag. (FH) Wolfgang Fiel, MBA  
FN472350h, Firmenbuchgericht: Feldkirch, UID: ATU72308415



Wohnungsplan 1. Obergeschoss



Flur (2. OG)



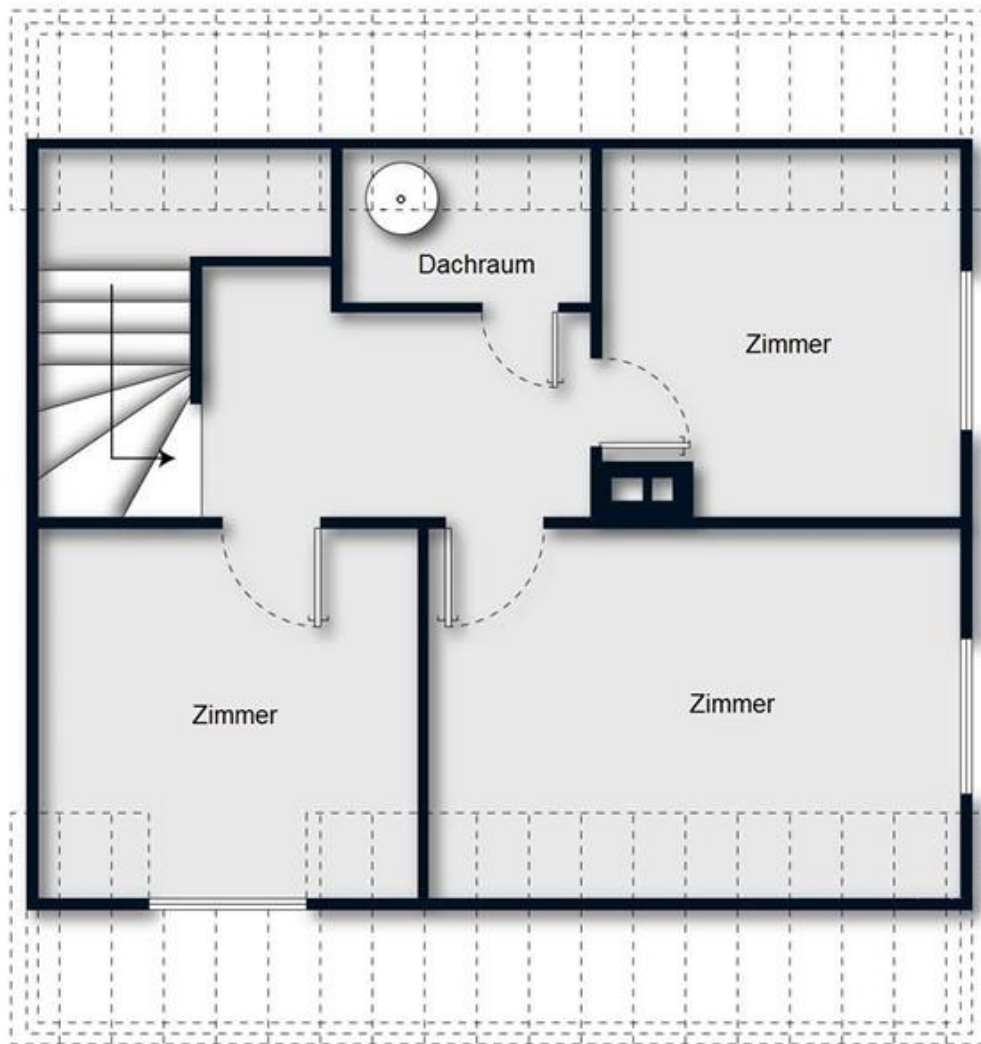
Kinderzimmer 3 (2. OG)



Kinderzimmer 4 (2. OG)



Kinderzimmer 5 (2. OG)



Grundriss DG ohne Maßstab

## Wohnungsplan 2. Obergeschoss



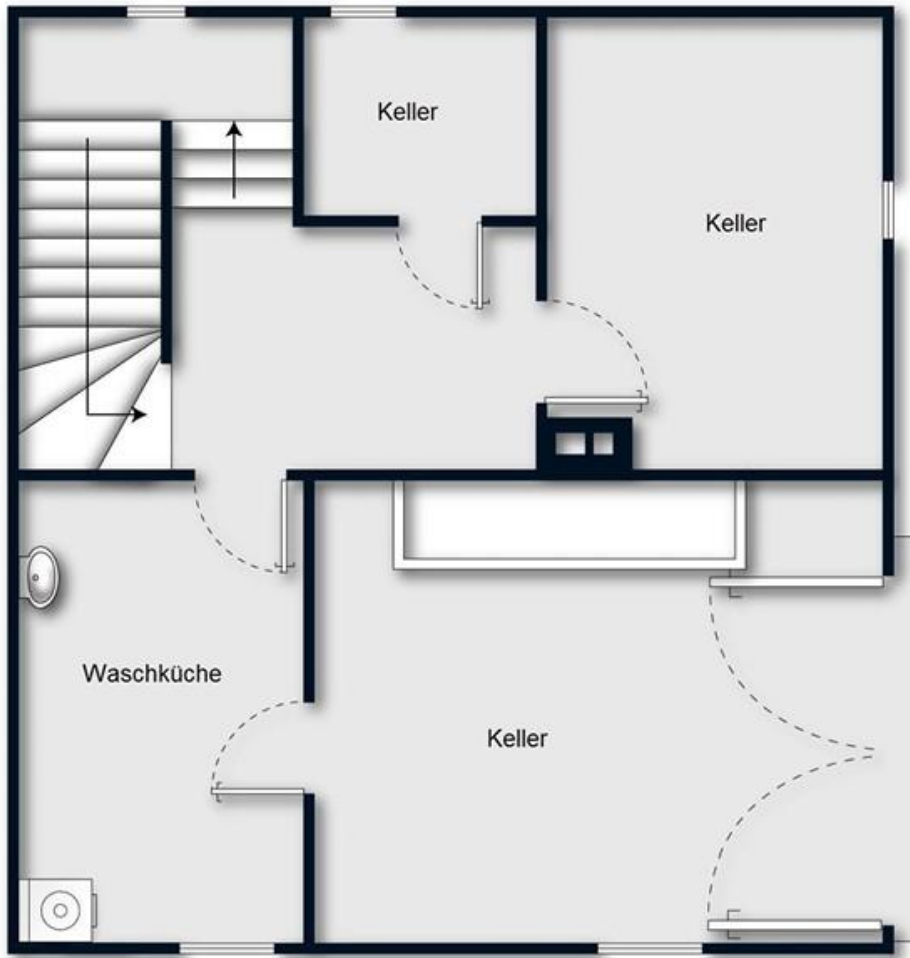
Kellerraum 1



Kellerraum 2



Waschküche



Grundriss KG ohne Maßstab

## Wohnungsplan Keller



Terrasse



Überdachte Terrasse

**mietplus GmbH**

Immobilientreuhandbüro, Kaiser-Franz-Josef-Str. 15a, 6890 Lustenau  
T +43 660 6065250, office@mietplus.at, www.mietplus.at

Geschäftsführer: Mag. (FH) Wolfgang Fiel, MBA  
FN472350h, Firmenbuchgericht: Feldkirch, UID: ATU72308415



Garten



PKW-Stellplätze

**mietplus GmbH**

Immobilientreuhandbüro, Kaiser-Franz-Josef-Str. 15a, 6890 Lustenau  
T +43 660 6065250, office@mietplus.at, www.mietplus.at

Geschäftsführer: Mag. (FH) Wolfgang Fiel, MBA  
FN472350h, Firmenbuchgericht: Feldkirch, UID: ATU72308415



Außenansicht



Lageplan

**mietplus GmbH**

Immobilientreuhandbüro, Kaiser-Franz-Josef-Str. 15a, 6890 Lustenau  
T +43 660 6065250, office@mietplus.at, www.mietplus.at

Geschäftsführer: Mag. (FH) Wolfgang Fiel, MBA  
FN472350h, Firmenbuchgericht: Feldkirch, UID: ATU72308415