

# FAMILIEN-GRUNDSTÜCK MIT PANORAMA-AUSBLICK

BLUDENZ ■ IN DER HALDE



# Beschreibung

BLUDENZ ■ IN DER HALDE

In bester und sonniger Lage in Bludenz „In der Halde“ befindet sich dieses großzügige Grundstück mit Weitblick.

Viele Freizeitmöglichkeiten sowie die schöne Altstadt von Bludenz sind in wenigen Minuten erreichbar, ebenso Kindergärten Schulen und die Bus-Haltestelle.

Es kann lt. Teilbebauungsplan Rungelin von einer Bauflächenzahl in der Höhe von max. 25 und einer Höchstgeschoßzahl von 3 ausgegangen werden. Gespräche mit der Stadt Bludenz sind zu führen.

Es ist auch möglich eine Teilfläche zu erwerben.

## DATEN

- GSTNR. 2293/1 und 2294/4 in EZ 4122, KG Bludenz
- Grundstücksfläche. 1.571 m<sup>2</sup> lt. Grundbuchs-auszug
- Widmung: Baufläche Wohngebiet BW
- Zufahrt: öffentliche Straße + Dienstbarkeit
- Wasser- und Kanalanschluss in der Nähe

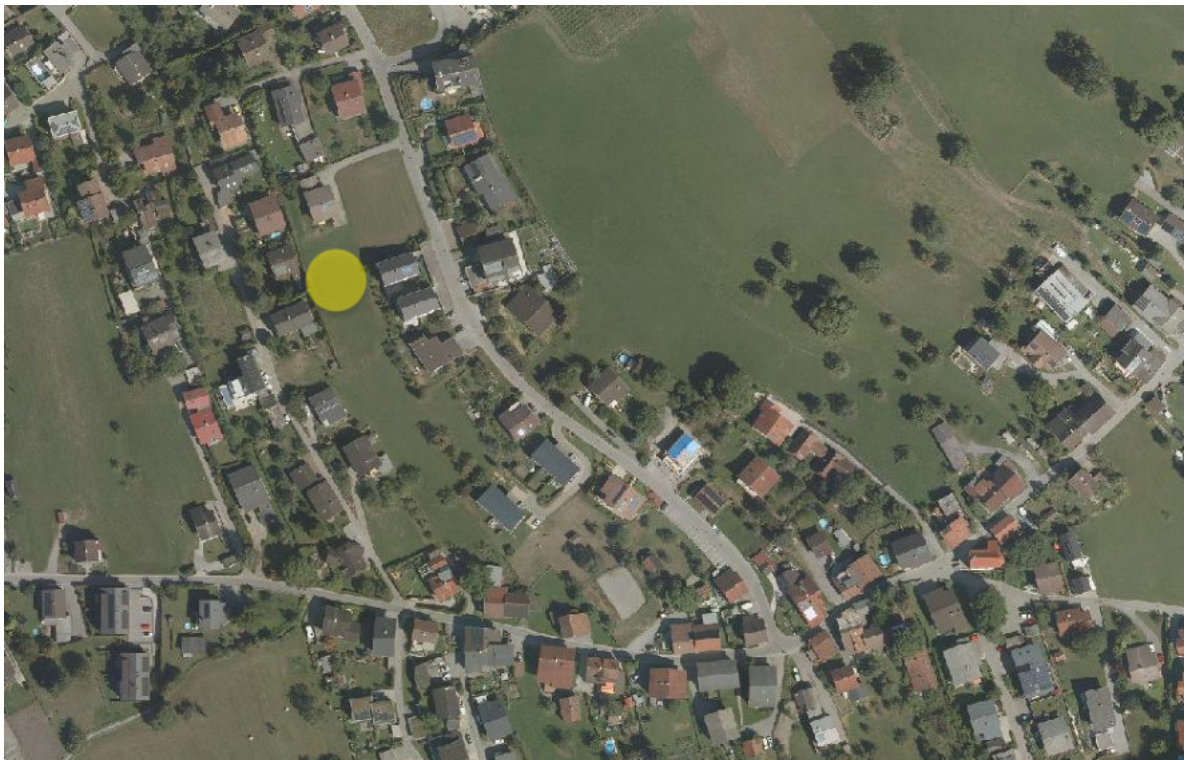
## KAUFPREIS-BESTPREISANBOT

Preis auf Anfrage

## NEBENKOSTEN

- 3,5 % Grunderwerbsteuer
- 1,1 % Grundbucheintragung
- 0,8 % Vertragserrichtungskosten inkl. Treuhandabwicklung + 20 % MwSt.
- 3,0 % Vermittlungshonorar + 20 % MwSt.

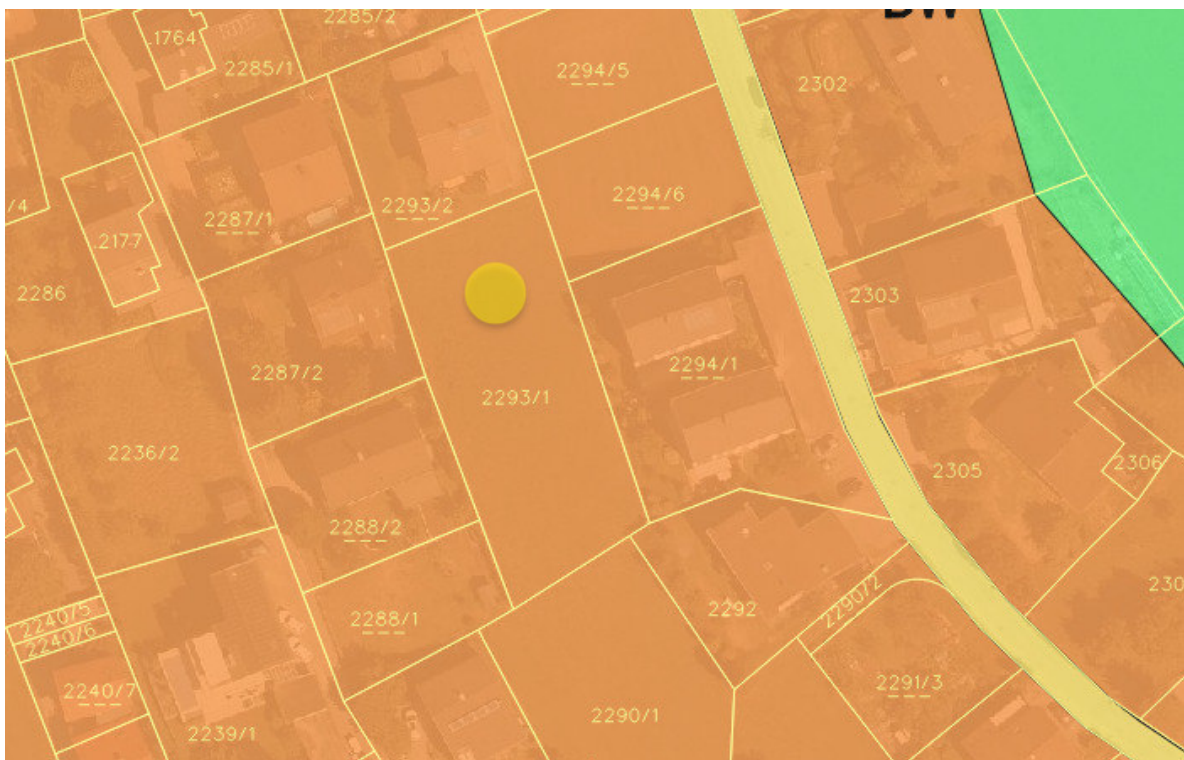
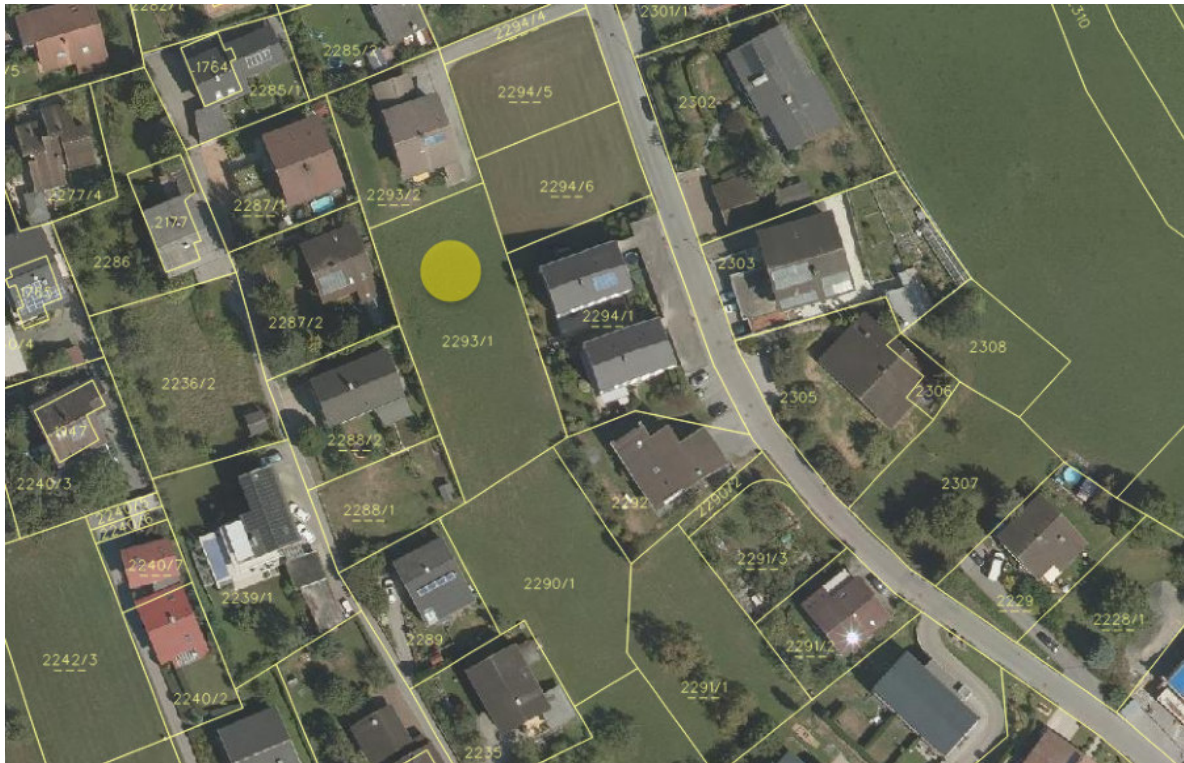




---

Nutzen Sie Ihre Chance auf eine Besichtigung und vereinbaren Sie gleich telefonisch einen Termin unter:  
+43 5552 62753 oder kontaktieren Sie uns einfach per Mail: [philipp.seifert@primusimmobilien.at](mailto:philipp.seifert@primusimmobilien.at)





Nutzen Sie Ihre Chance auf eine Besichtigung und vereinbaren Sie gleich telefonisch einen Termin unter:  
 +43 5552 62753 oder kontaktieren Sie uns einfach per Mail: [philipp.seifert@primusimmobilien.at](mailto:philipp.seifert@primusimmobilien.at)






---

Nutzen Sie Ihre Chance auf eine Besichtigung und vereinbaren Sie gleich telefonisch einen Termin unter:  
 +43 5552 62753 oder kontaktieren Sie uns einfach per Mail: [philipp.seifert@primusimmobilien.at](mailto:philipp.seifert@primusimmobilien.at)