



SONNIGES GRUNDSTÜCK IN BESTER LAGE

BLUDENZ ■ ST. ANNASTRASSE



Beschreibung

BLUDENZ ■ ST. ANNASTRASSE

Ein Platz zum Ankommen - in sonniger und ruhiger Lage von Bludenz eröffnet sich mit diesem besonderen Grundstück eine seltene Gelegenheit, Wohnträume Wirklichkeit werden zu lassen. Dieses Grundstück eignet sich perfekt für den Bau Ihres Einfamilienhauses.

Sämtliche notwendigen Anschlüsse für Strom, Gas, Ver- und Entsorgungsleitung sind vorhanden, sodass Sie sofort mit der Planung Ihres Bauvorhabens beginnen können.

Die Lage überzeugt zudem durch ihre ausgezeichnete Infrastruktur und kurze Wege: Die charmante Altstadt von Bludenz mit ihren gemütlichen Cafés, Restaurants, Einkaufsmöglichkeiten und kulturellen Angeboten ist in wenigen Minuten erreichbar. Auch zahlreiche Freizeit- und Erholungsmöglichkeiten befinden sich in unmittelbarer Umgebung – von Spazier- und Wanderwegen bis hin zu vielfältigen Sport- und Outdooraktivitäten.

Familien profitieren besonders von der Nähe zu Kindergärten und Schulen. Damit verbindet dieses Grundstück eine ruhige Wohnlage mit einer sehr guten Anbindung an das tägliche Leben.

DATEN

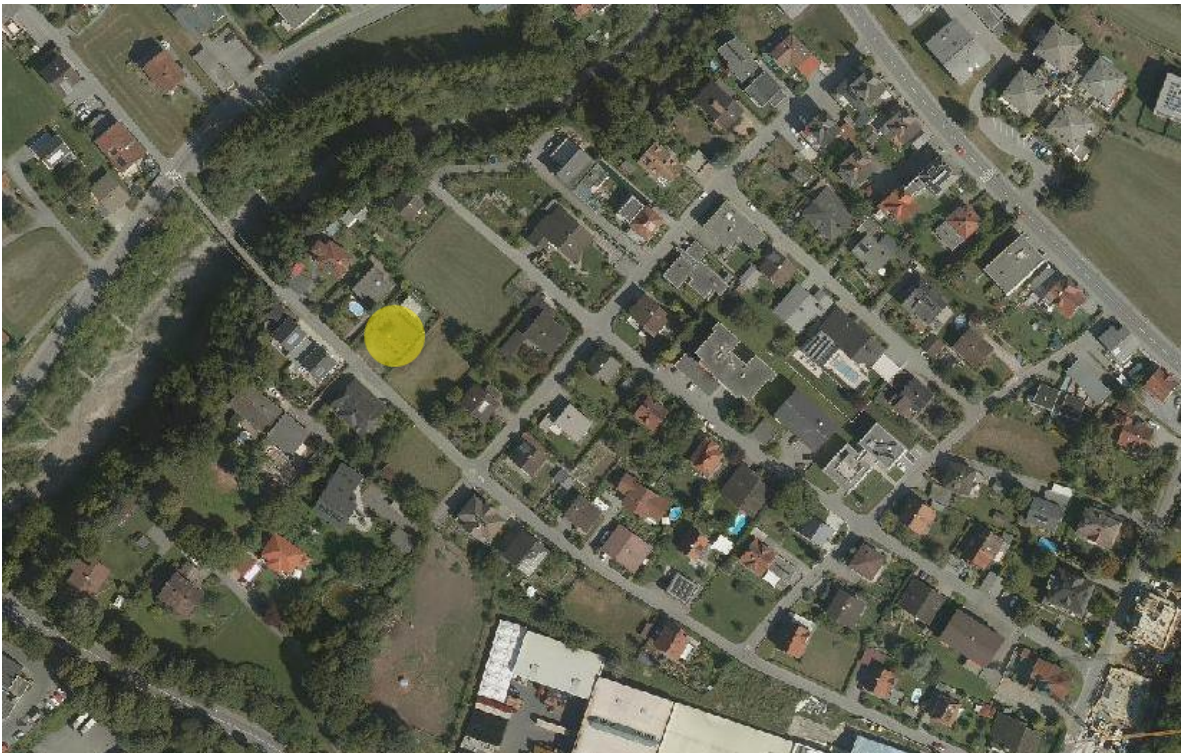
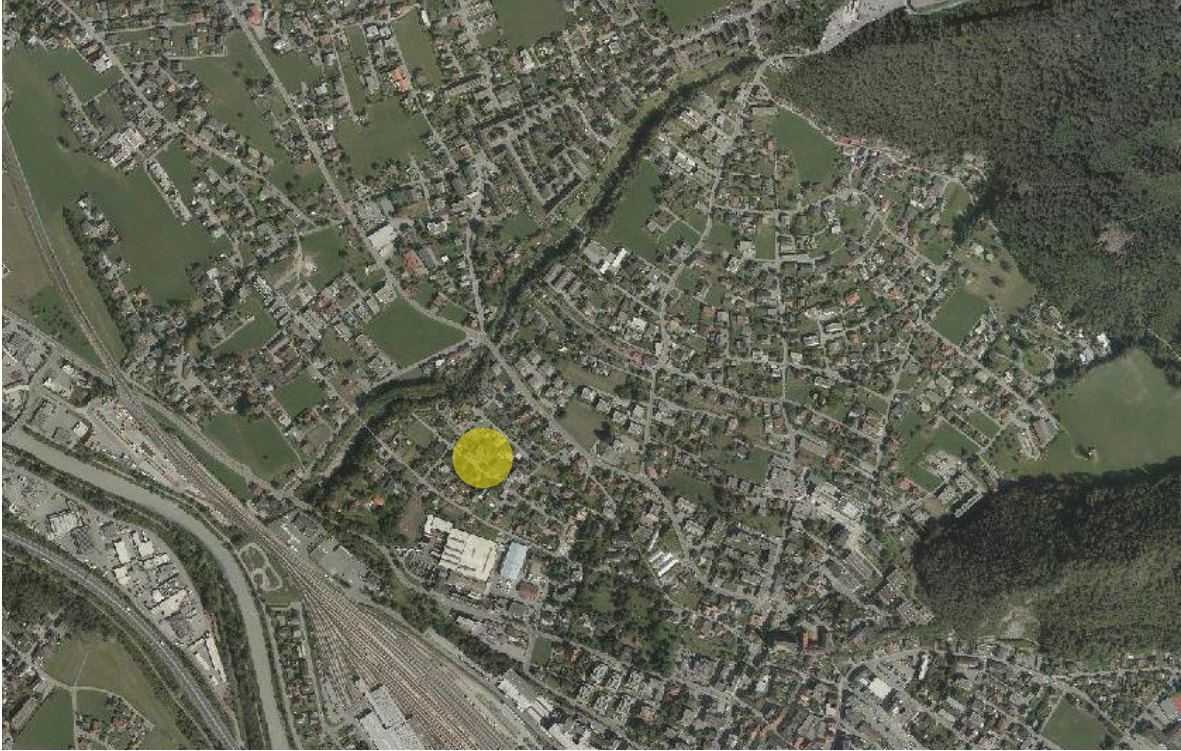
- GSTNR. 593/2 in EZ 1397, KG Bludenz
- Grundstücksfläche 637 m² lt. Grundbuchs-auszug
- Widmung: Baufläche Mischgebiet BM
- Zufahrt: öffentliche Straße
- Wasser- und Kanalanschluss an der Grundstücksgrenze

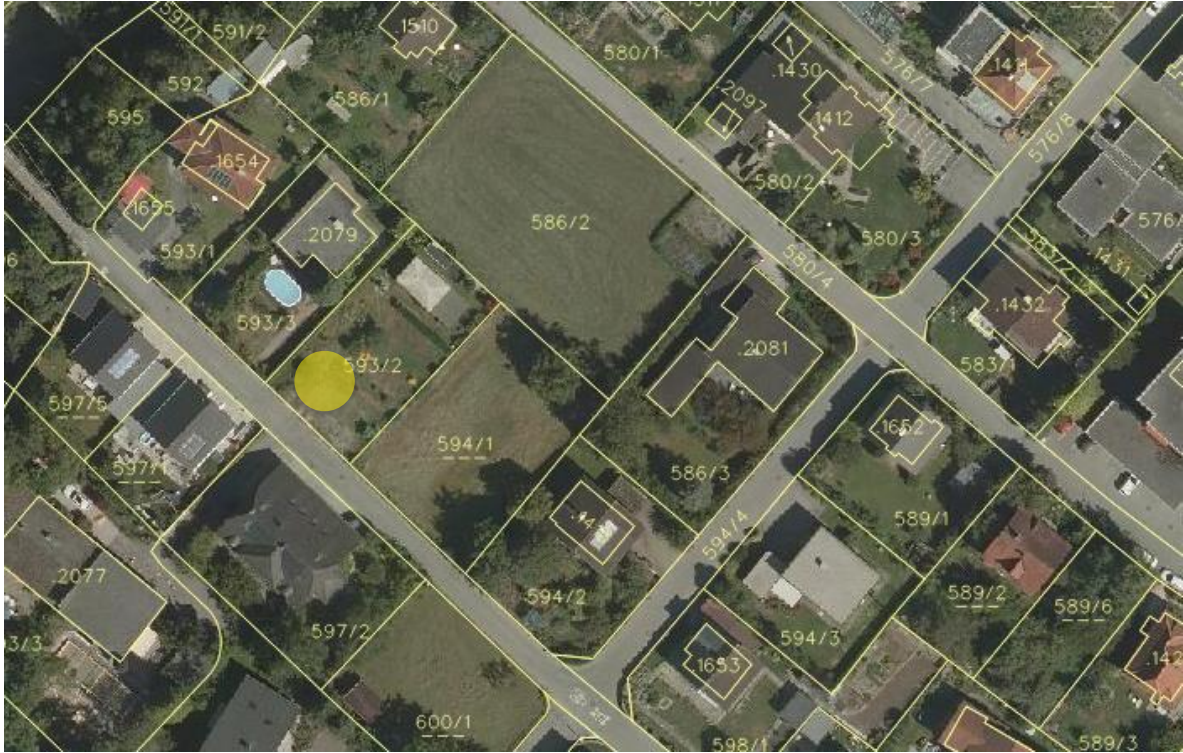
KAUFPREIS-BESTPREISANBOT

€ 490.000,-

NEBENKOSTEN

- 3,5 % Grunderwerbsteuer
- 1,1 % Grundbucheintragung
- 1,0 % Vertragserrichtungskosten inkl. Treuhandabwicklung + 20 % MwSt.
- 3,0 % Vermittlungshonorar + 20 % MwSt.





Nutzen Sie Ihre Chance auf eine Besichtigung und vereinbaren Sie gleich telefonisch einen Termin unter: +43 5552 62753 oder kontaktieren Sie uns einfach per Mail: isabell.bickel@primusimmobilien.at





