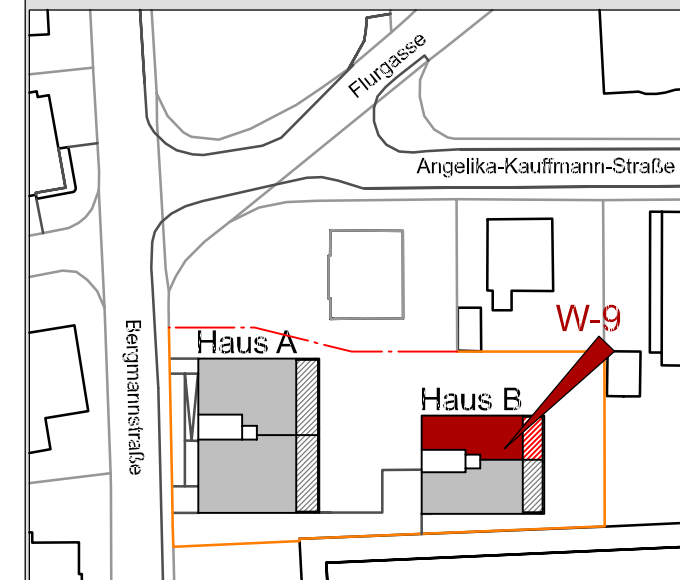
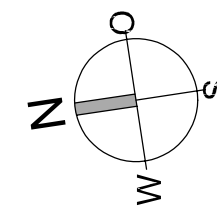
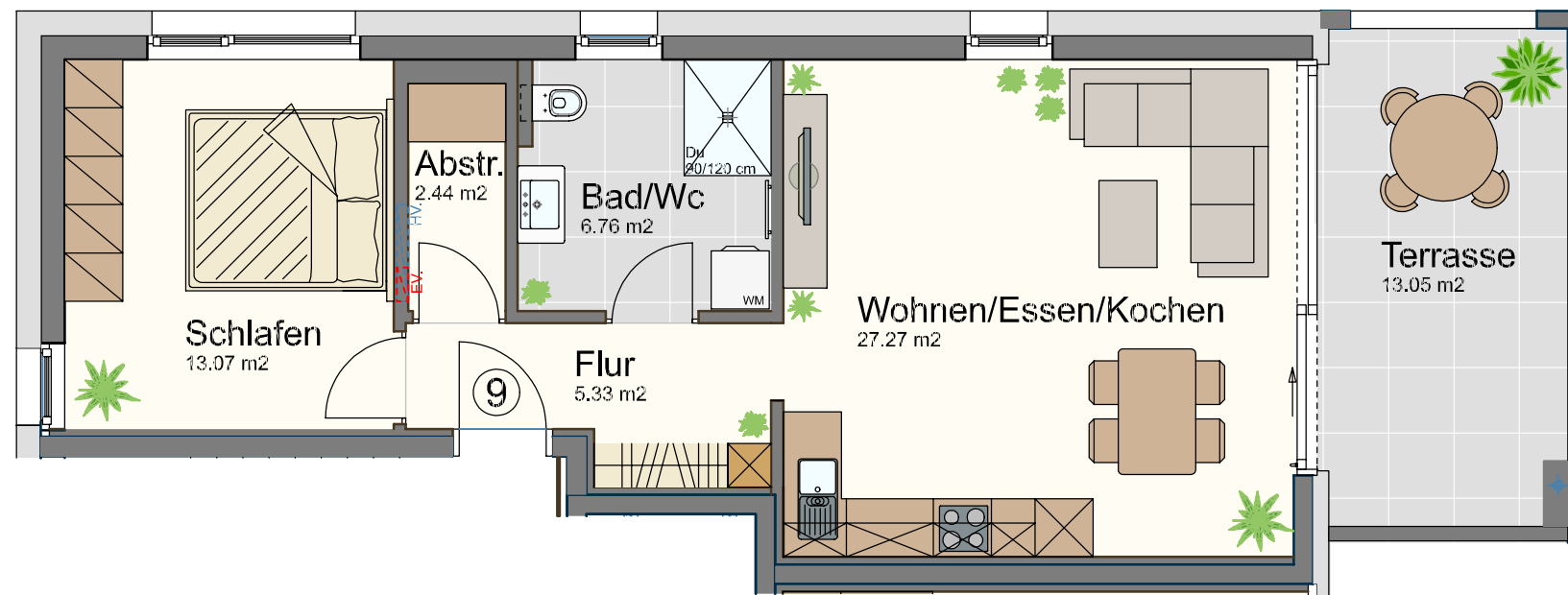


# Bergmannstraße Dornbirn

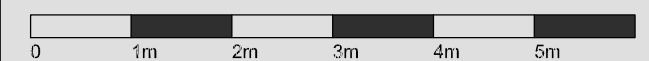
## Haus B Wohnung W-9

2-Zimmer-Wohnung  
im 1. Obergeschoss mit 54.87 m<sup>2</sup>

Flur	5.33 m <sup>2</sup>
Schlafen	13.07 m <sup>2</sup>
Abstellraum	2.44 m <sup>2</sup>
Bad/Wc	6.76 m <sup>2</sup>
Wohnen/Essen/Kochen	27.27 m <sup>2</sup>
<b>Gesamt</b>	<b>54.87 m<sup>2</sup></b>
Terrasse	13.05 m <sup>2</sup>
Kellerabteil	7.23 m <sup>2</sup>



Maßstab 1:75 (1cm = 75cm)



Datum 6. März 2019