

GRUNDSTÜCK | MÜHLWASEN | FUSSACH BAUMISCHGEBIET ERWARTUNG GRUNDSTÜCK MIT CA. 664 M²

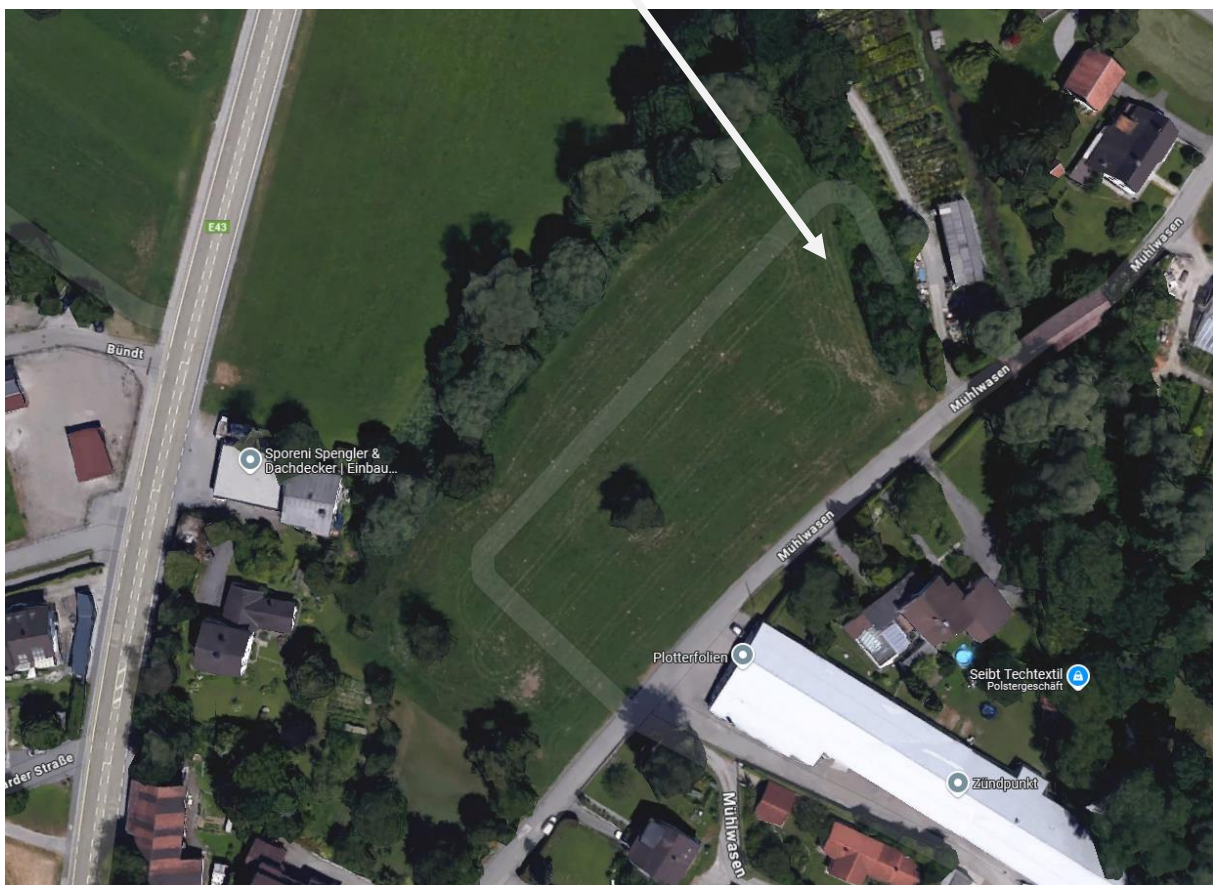


- ✓ AKTUELLE WIDMUNG: BM ERWARTUNGSFLÄCHE
- ✓ CA. 664 M² - GRUNDTEILUNG NOCH OFFEN
- ✓ STROM-, WASSER- UND KANALANSCHLUSS IN UNMITTELBARE NÄHE

Kontaktdaten:

Schmid & Romagna Immobilien GmbH | Maurachgasse 12 | 6900 Bregenz | www.srimmo.at
Christoph Romagna BA | +43 (0)664 8519229 | E-Mail: christoph.romagna@srimmo.at

LAGE:



Kontaktdaten:

Schmid & Romagna Immobilien GmbH | Maurachgasse 12 | 6900 Bregenz | www.srimmo.at
Christoph Romagna BA | +43 (0)664 8519229 | E-Mail: christoph.romagna@srimmo.at

DATENAUSZUG :

Grundstücksgröße: ca. 664 m²
Vermessung: Grundteilung erfolgt als bald
Zufahrt: vorhanden
Katastralgemeinde: Fußach
Grundstücksnummer: 900/6
Widmung: BM Erwartungsfläche (Antrag muss gestellt werden)
Anschlüsse: Kanal, Wasser und Strom in unmittelbarer Nähe zum Grundstück vorhanden

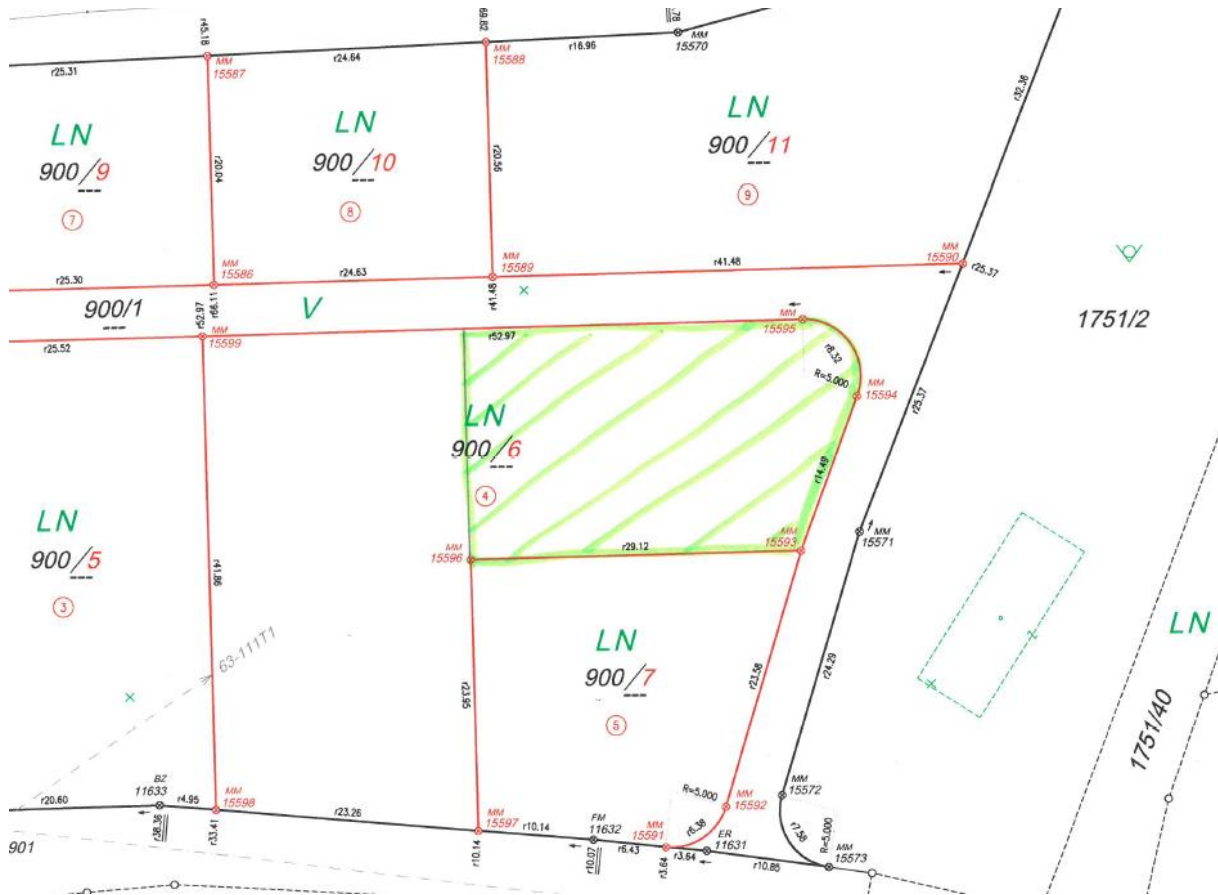
Kaufpreis: € 800,00 / m² Grundstücksfläche zzgl. Kaufnebenkosten

Nebenkosten: 3,5% Grunderwerbsteuer
1,1% Grundbucheintragungsgebühr
Vertragserstellung inkl. Treuhandschaft laut Tarif Anwalt/Notar und Barauslagen
3,0% Maklercourtage zzgl. 20% MWSt.
Anteilige Vermessungskosten

Kontaktdaten:

Schmid & Romagna Immobilien GmbH | Maurachgasse 12 | 6900 Bregenz | www.srimmo.at
Christoph Romagna BA | +43 (0)664 8519229 | E-Mail: christoph.romagna@srimmo.at

GRUNDSTÜCKSTEILUNG:



Kontaktdaten:

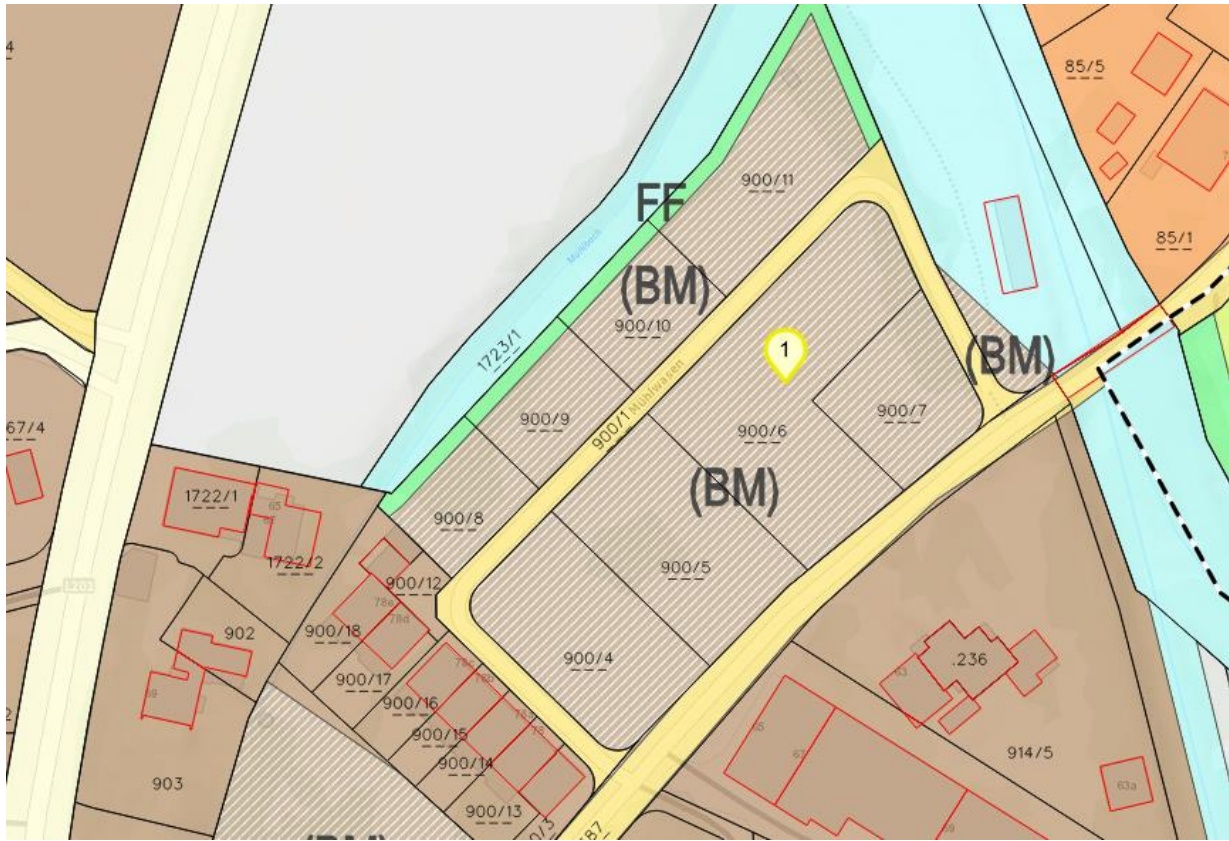
Schmid & Romagna Immobilien GmbH | Maurachgasse 12 | 6900 Bregenz | www.srimmo.at
Christoph Romagna BA | +43 (0)664 8519229 | E-Mail: christoph.romagna@srimmo.at



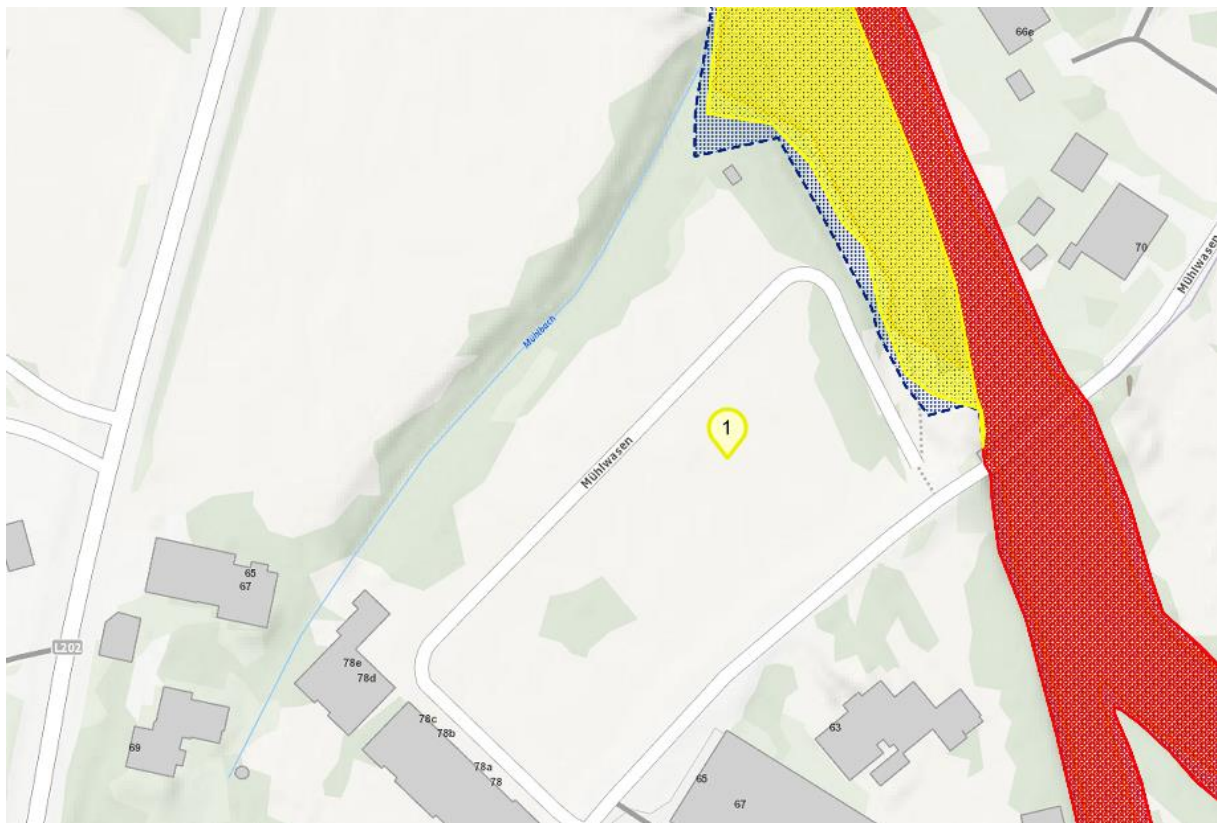
Kontaktdaten:

Schmid & Romagna Immobilien GmbH | Maurachgasse 12 | 6900 Bregenz | www.srimmo.at
Christoph Romagna BA | +43 (0)664 8519229 | E-Mail: christoph.romagna@srimmo.at

Flächenwidmung:

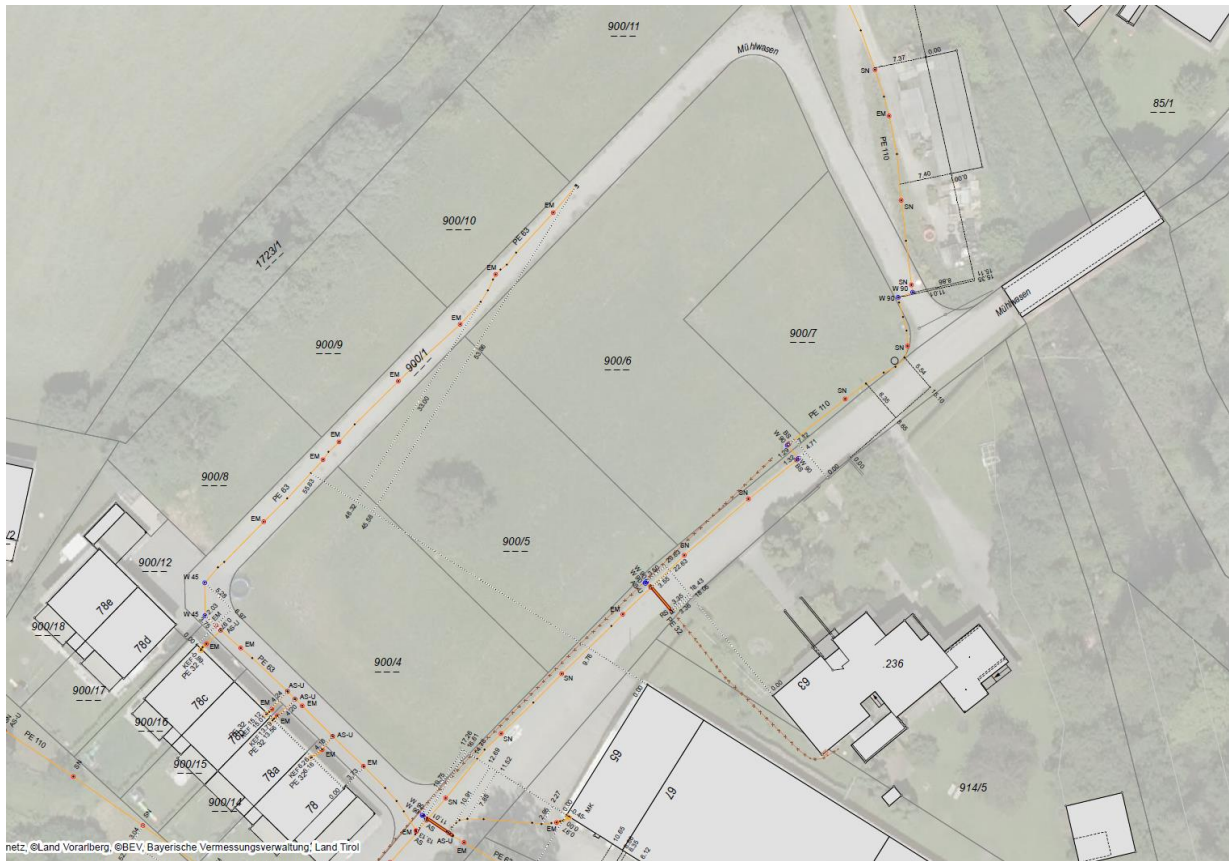


Gefahrenzonenplan:



Kontaktdaten:

Schmid & Romagna Immobilien GmbH | Maurachgasse 12 | 6900 Bregenz | www.srimmo.at
Christoph Romagna BA | +43 (0)664 8519229 | E-Mail: christoph.romagna@srimmo.at



netz, ©Land Vorarlberg, ©BEV, Bayerische Vermessungsverwaltung, Land Tirol

Bestandsplan Erdgas für Anfrage-ID: 20250220_095018372



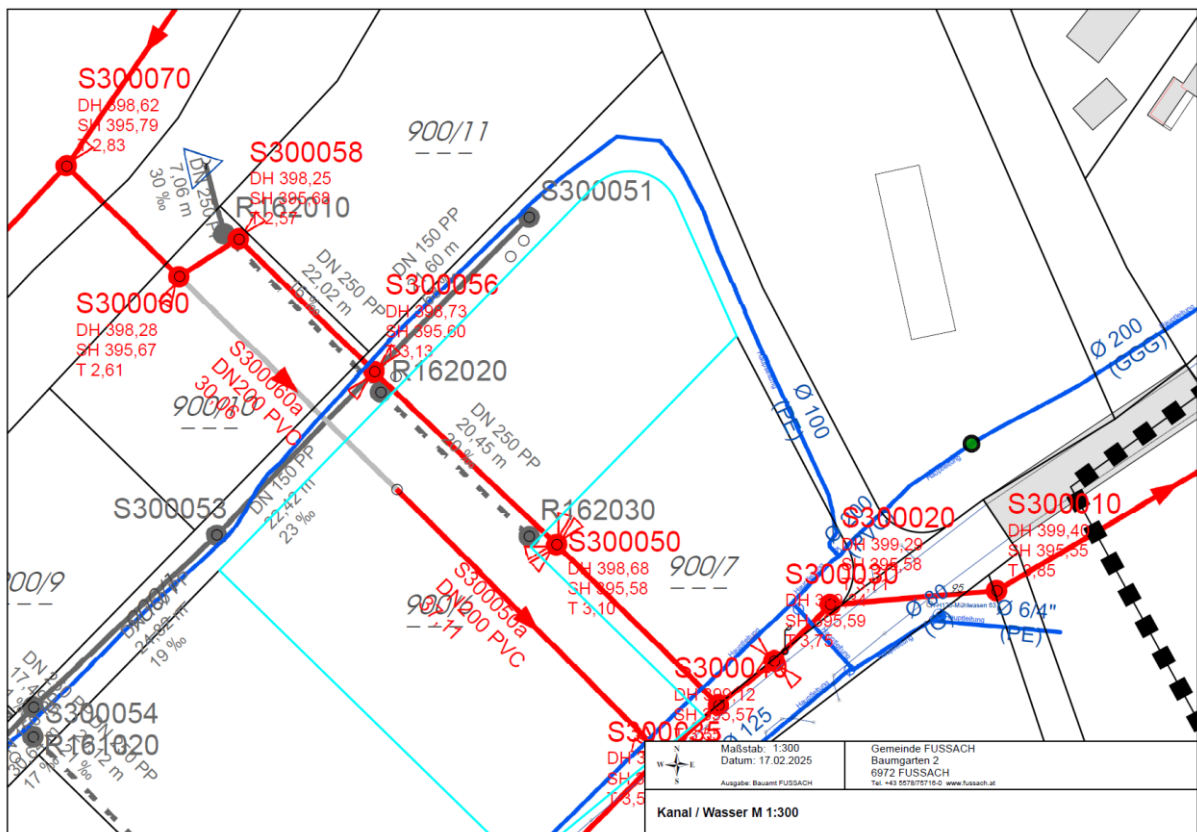
Kontaktdaten:

Schmid & Romagna Immobilien GmbH | Maurachgasse 12 | 6900 Bregenz | www.srimmo.at
Christoph Romagna BA | +43 (0)664 8519229 | E-Mail: christoph.romagna@srimmo.at



arlberg, ©BEV, Bayerische Vermessungsverwaltung, Land Tirol

Bestandsplan Strom für Anfrage-ID: 20250220_095018372



Maßstab: 1:300	Gemeinde FUSSACH
Datum: 17.02.2025	Baumgarten 2
Ausgabe: Baumt FUSSACH	6972 FUSSACH
	TEL: +43 527870710-0 www.fussach.at
Kanal / Wasser M 1:300	

Kontaktdaten:

Schmid & Romagna Immobilien GmbH | Maurachgasse 12 | 6900 Bregenz | www.srimmo.at
Christoph Romagna BA | +43 (0)664 8519229 | E-Mail: christoph.romagna@srimmo.at



HABEN WIR IHR INTERESSE GEWECKT?

**RUFEN SIE UNS AN, WIR STEHEN GERNE FÜR
FRAGEN UND FÜR EINE UNVERBINDLICHE
BESICHTIGUNG ZUR VERFÜGUNG.**

Kontakt:

Schmid & Romagna Immobilien GmbH
Maurachgasse 12
6900 Bregenz
Tel.: 05574/20815
www.srimmo.at

Ansprechpartner:
Christoph Romagna BA
+43 (0)664 8519229
christoph.romagna@srimmo.at

Dieses Angebot ist freibleibend. Zwischenverkauf und Irrtum vorbehalten.

Gemäß § 5 Maklergesetz weisen wir darauf hin, dass wir als Doppelmakler tätig sind, d.h., wir bedienen sowohl die Abgeber- als auch die Annehmerseite.

Dieses Exposé ist eine Vorinformation, als Rechtsgrundlage gilt allein der abgeschlossene Kaufvertrag.

§15 Maklerverordnung gilt als vereinbart.

Als Beilage zu diesem Exposé haben Sie die Nebenkostenübersicht erhalten! Wir bitten diese genau zu studieren und uns bei Fragen zu kontaktieren.

Kontaktdaten:

Schmid & Romagna Immobilien GmbH | Maurachgasse 12 | 6900 Bregenz | www.srimmo.at
Christoph Romagna BA | +43 (0)664 8519229 | E-Mail: christoph.romagna@srimmo.at