

Hotel in Bürserberg/Tschengla zu verkaufen!

6707 Bürserberg



Fotos:



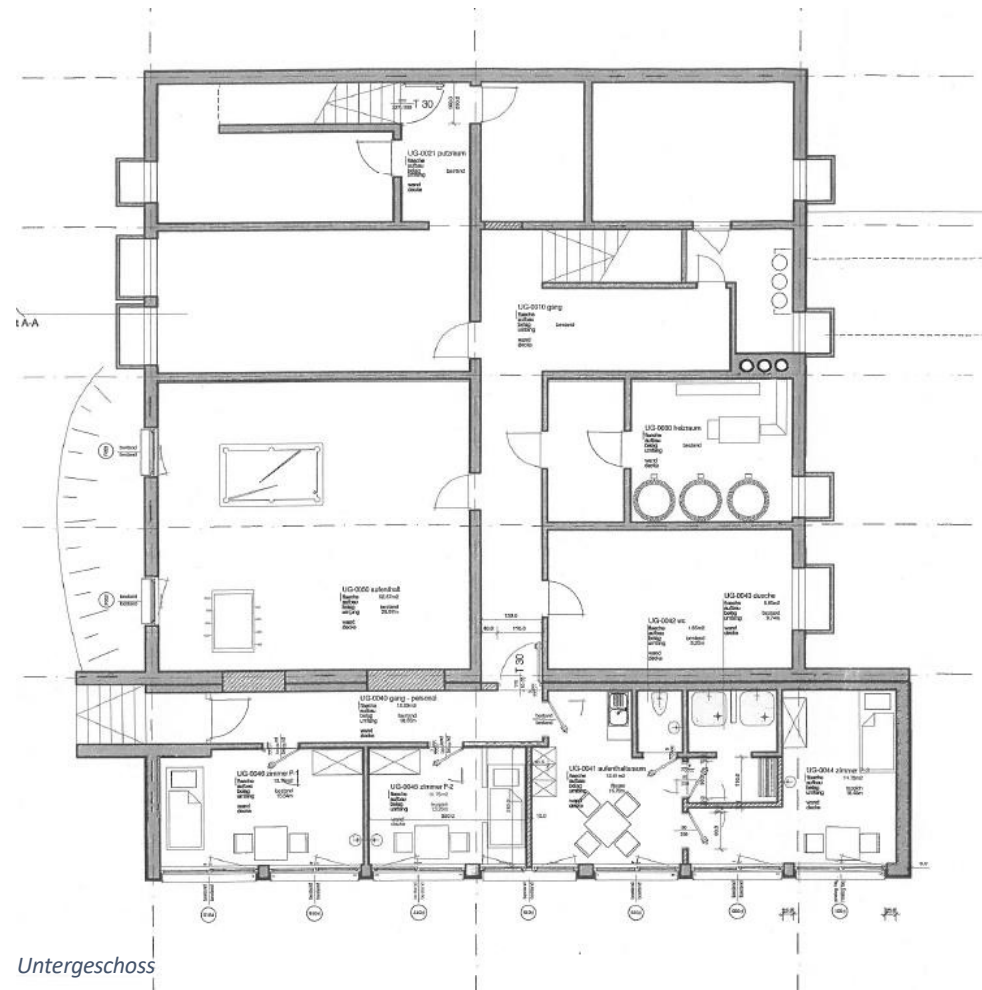
Objektdaten:

Lage:	Das sehr gut erhaltene und laufend renovierte Hotel befindet sich in optimaler Lage in Bürserberg / Tschengla. Das Hochplateau Tschengla, auf 1250 m Seehöhe, hat sehr viel zu bieten. Es ist der ideale Ausgangspunkt für verschiedene Freizeittätigkeiten wie Wandern und Mountainbiken im Sommer und Schifahren und Langlaufen im Winter. Es ist auch der ideale Standort für Naturliebhaber und Ruhesuchende.
Grundstück:	ca. 2340 m²
Hotelbeschreibung:	<p>Erdgeschoss: Restaurant (großer Saal Platz für ca. 50 Personen, Stühle Platz für ca. 35 Personen) mit gemütlicher Terrasse (Platz für ca. 50-60 Personen)</p> <p>1 und 2. OG und Dachgeschoß: 16 Zimmer davon 3 Familienzimmer (1 x Vierbettzimmer ohne Balkon, 2 x Zwei-Raumzimmer), 6 Doppelbettzimmer und 7 Doppelbettzimmern mit Sofa (für 3 Personen)</p> <p>Ebenfalls befindet sich im Dachgeschoss noch eine Wohnung mit Küche, Esszimmer, Schlaf- und Wohnzimmer. (kein Lift im Hotel!)</p> <p>Untergeschoss: 5 Personalzimmer</p> <p>Zubau: Seminarraum, Wellnessbereich mit Sauna und Dampfbad</p> <p>Für Kinder: Spielplatz und Spielzimmer</p>
Baujahr:	ca. 1985 lt. Verkäufer, Sanierung und Zubau 2008
Heizung:	neue Ölheizung
Kaufpreis:	auf Anfrage!
Betriebskosten:	nach Verbrauch (Energieausweis in Arbeit)
Nebenkosten:	3,5 % Grunderwerbsteuer / 1,1 % Grundbucheintragungsgebühr, 3 % Erfolgsprovision zzgl. 20 % MwSt. zzgl. Vertragserrichtungskosten und Treuhandschaft
Abstellplätze:	vor dem Hotel (Parkplatz und Unterstellplätze)
Besichtigung:	Jederzeit nach Terminvereinbarung über unser Büro!
Bezug:	nach Vereinbarung

Dieses Angebot ist freibleibend und unverbindlich, Irrtum sowie Zwischenverkauf bleiben ausdrücklich vorbehalten.

Pläne:

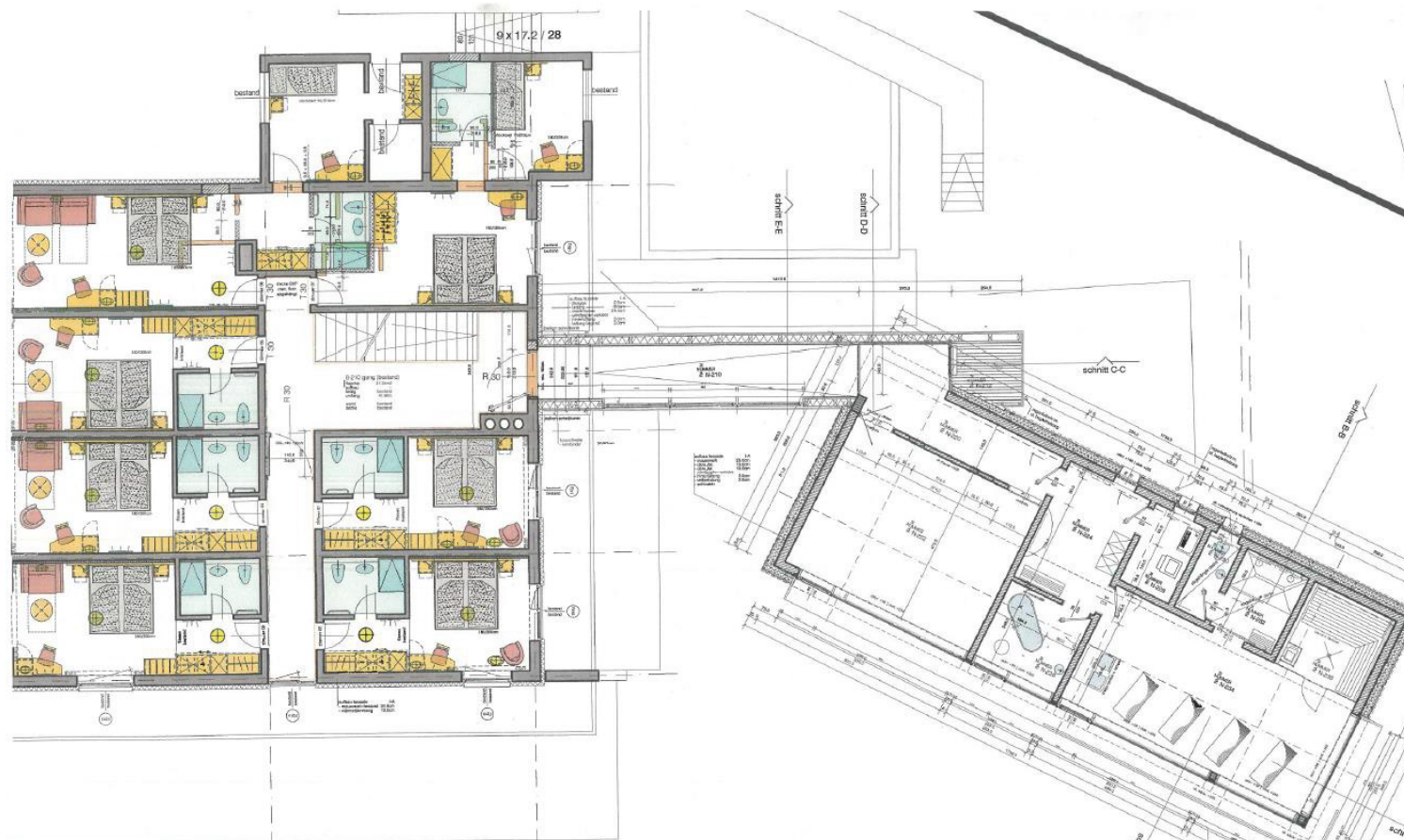
(nicht maßstabsgetreu, Planabweichungen vorbehalten)





Pläne:

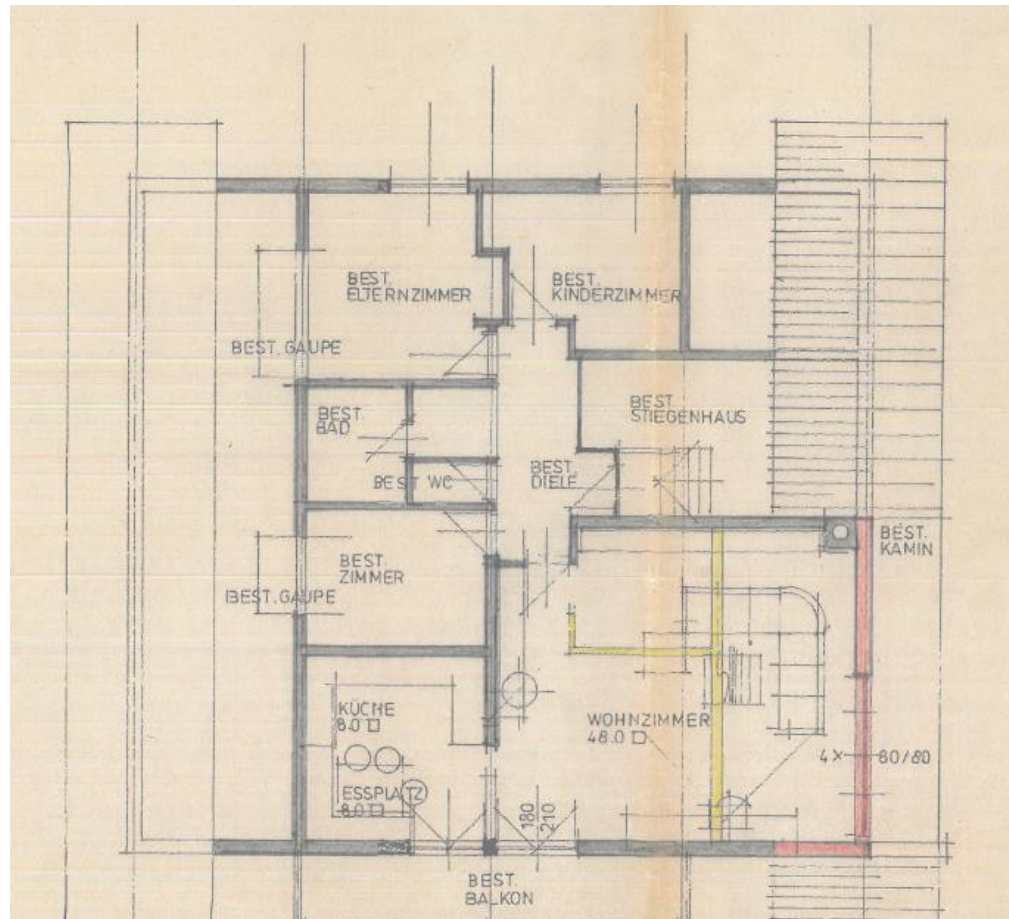
(nicht maßstabsgetreu, Planabweichungen vorbehalten)



1 Obergeschoss mit Zubau 1

Pläne:

(nicht maßstabsgetreu, Planabweichungen vorbehalten)



Dachgeschoss

Lageplan:



Flächenwidmungsplan:



