



## RPI030 Enderstr. 26, Altach

## Top W04

Beschreibung: **3-Zimmer Wohnung**  
Geschoss: **Obergeschoss**  
Wohnfläche: **76,63 m<sup>2</sup>**

Terrasse inkl. Abstellbox: **16,96 m<sup>2</sup>**  
Garten: **0,00 m<sup>2</sup>**  
Keller: **6,20 m<sup>2</sup>**  
Tiefgaragenstellplatz: **1 Stk.**

### KAUFPREIS

Wohnung	535.000,00 €
Tiefgaragenstellplatz	27.000,00 €
<b>Kaufpreis ohne Nebenkosten</b>	<b>562.000,00 €</b>

### NEBENKOSTEN

3,5% Grunderwerbsteuer	19.670,00 €
1,1% Grundbucheintragung	6.182,00 €
<b>Nebenkosten</b>	<b>25.852,00 €</b>

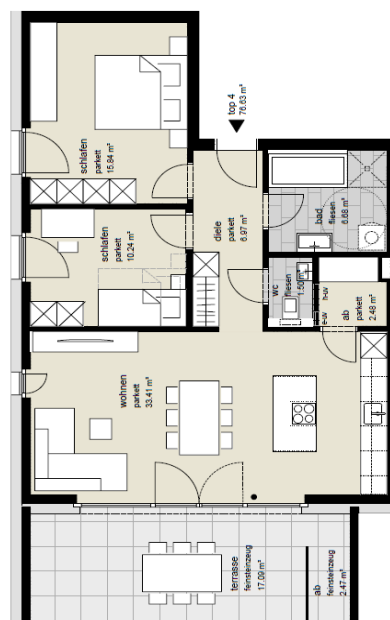
### SONST. NEBENKOSTEN | VERTRAGSABWICKLUNG

Vertragserricht./Treuhandchaft (1,2%)	6.744,00 €
20% Ust.	1.348,80 €
Barauslagen pauschal Ust-pflichtig 20 %	144,00 €
Barauslagen pauschal Ust-frei	80,00 €
<b>Sonstige Nebenkosten</b>	<b>8.316,80 €</b>

### GESAMTKOSTEN 596.168,80 €

Preis inkl. aller Nebenkosten und Barauslagen

### GRUNDRISS



Keine Vermittlungsprovision. Angebot freibleibend. Zwischenverkauf vorbehalten. Die angeführten Preise sind Fixpreise für eine schlüsselfertige Ausführung nach der gültigen Baubeschreibungs- und Ausstattungsliste. Bitte beachten Sie die Vorgaben der Wohnbauförderung des Landes Vorarlberg um Ihr persönliches Wohnbauförderungsdarlehen zu berechnen.