



Raum
für Ihre
Zukunft.
www.m-i.cc

Raum für Professionalität.

Die Dornbirnerstraße in Lustenau ist ein optimaler Standort für Unternehmen.

Durch die Nähe zur Schweiz bietet der Standort auch ideale Lösungen für international tätige Firmen.

Außerdem stehen ausreichend Außenflächen sowie Parkplätze für die Mieter, Kunden und Besucher zur Verfügung.

Wir Vermieten:

- Betriebsfläche mit ca. 950 m²
 - ca. 300 m² Büro-/Verwaltungsfläche
 - ca. 650 m² Produktions-/Lagerfläche
- Hallenhöhe ca. 4 Meter
- große Einfahrtstore
- Mietpreis auf Anfrage
- 3 BMM Kautions
- provisionsfrei
- ausreichend Parkplätze

Optional:

- Halle beheizbar
- Außenlagerflächen auf Anfrage

ICH INFORMIERE SIE GERNE



Marc Burtscher
Vermietung | Verwaltung
+43 664 886 22 300
marc.burtscher@m-i.cc



**Persönliche
Betreuung**



**Direkt vom
Eigentümer**



Gute Verkehrsanbindung



**Nähe zur
Schweizer Grenze**



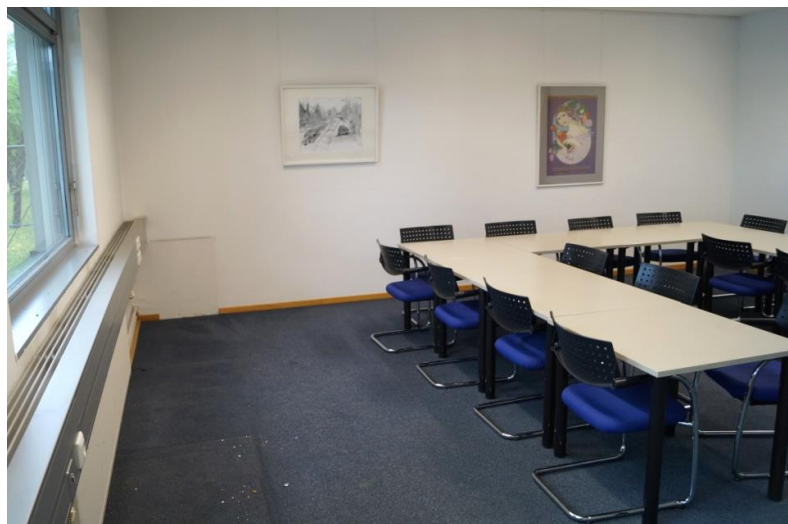
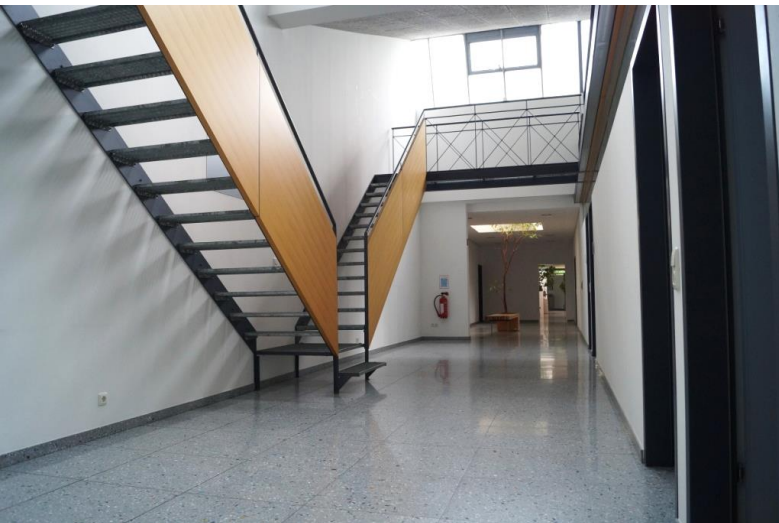
**Nahe zu öffentlichen
Verkehrsmitteln**



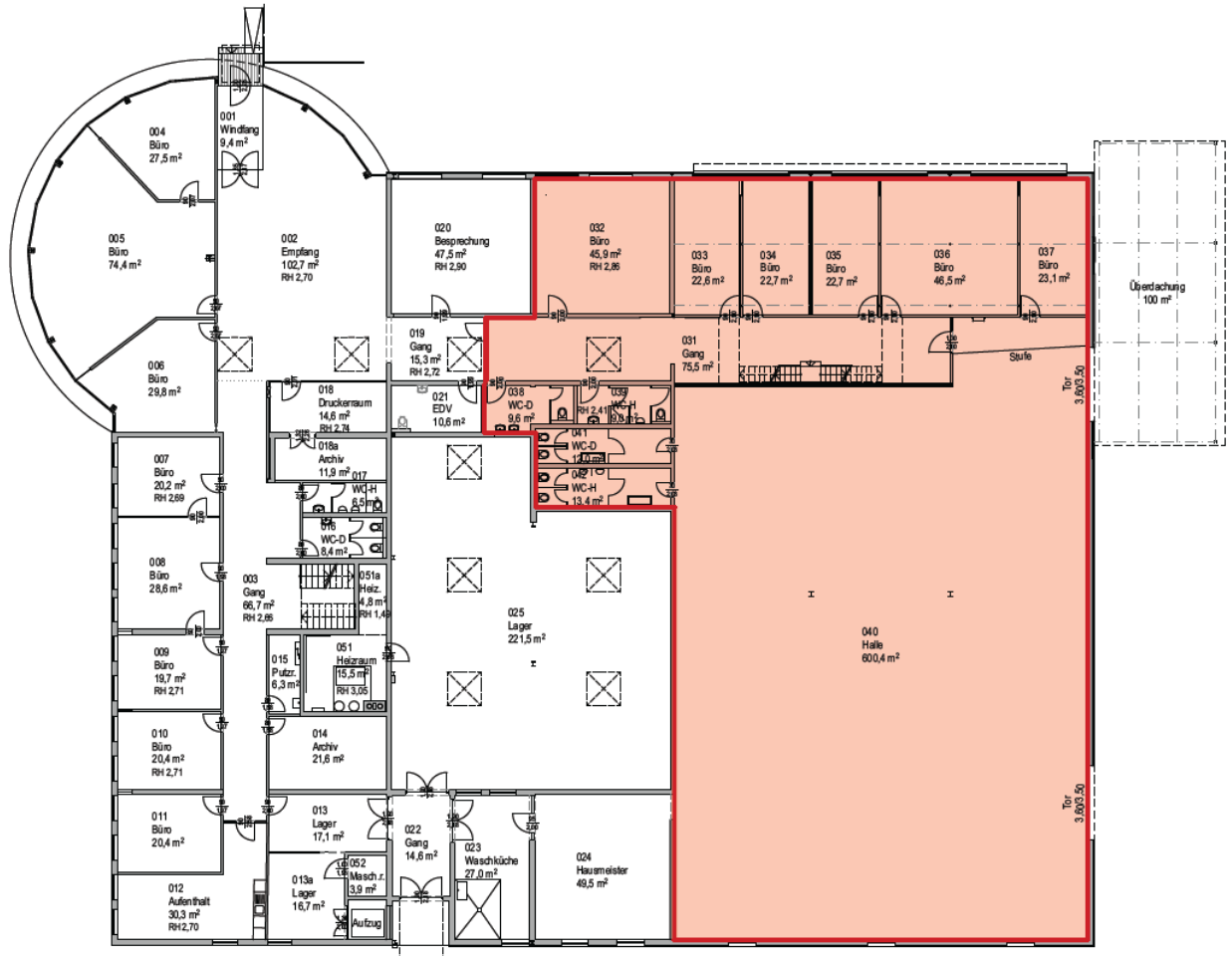
**Langfristiger
Standort**

OBJEKTDRESSE:

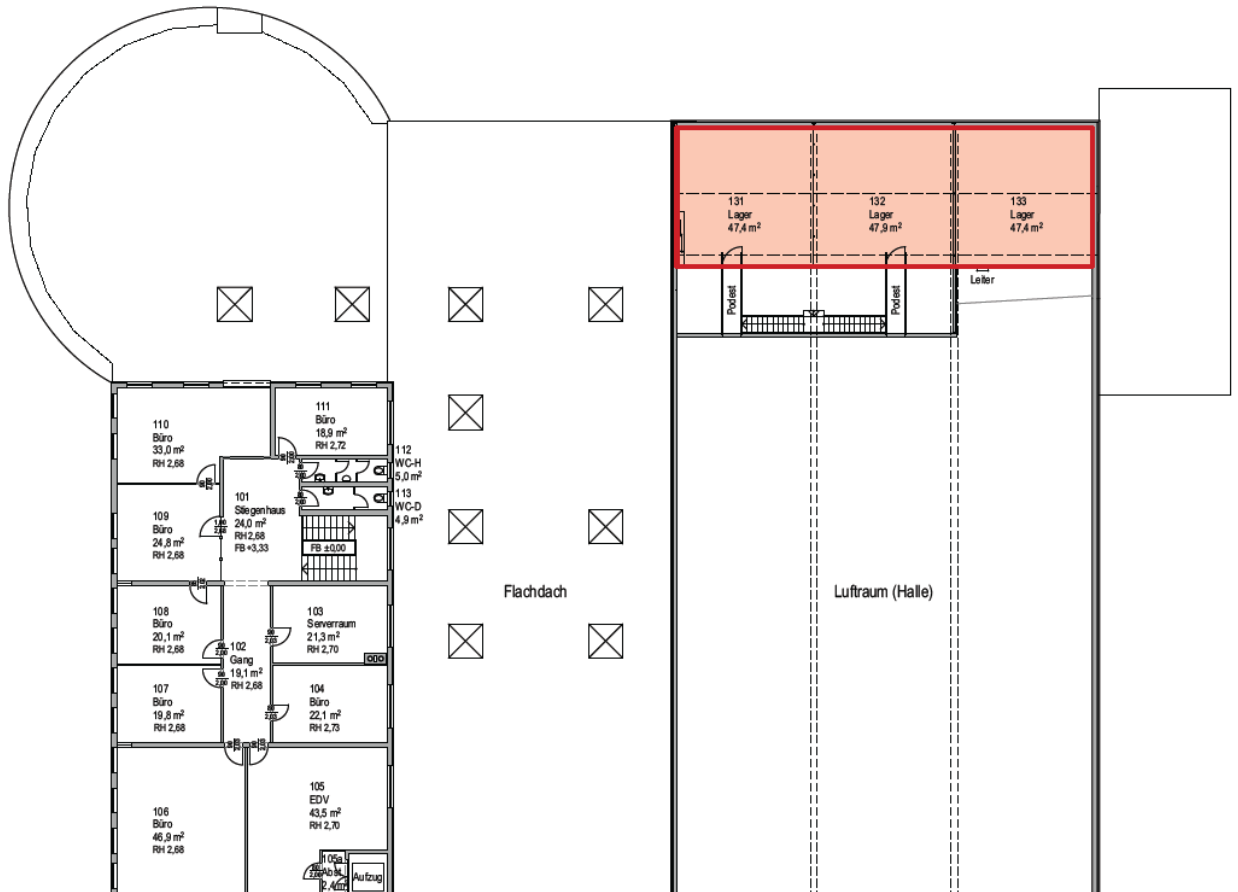
**Dornbirnerstraße 34
A-6890 Lustenau**



EG



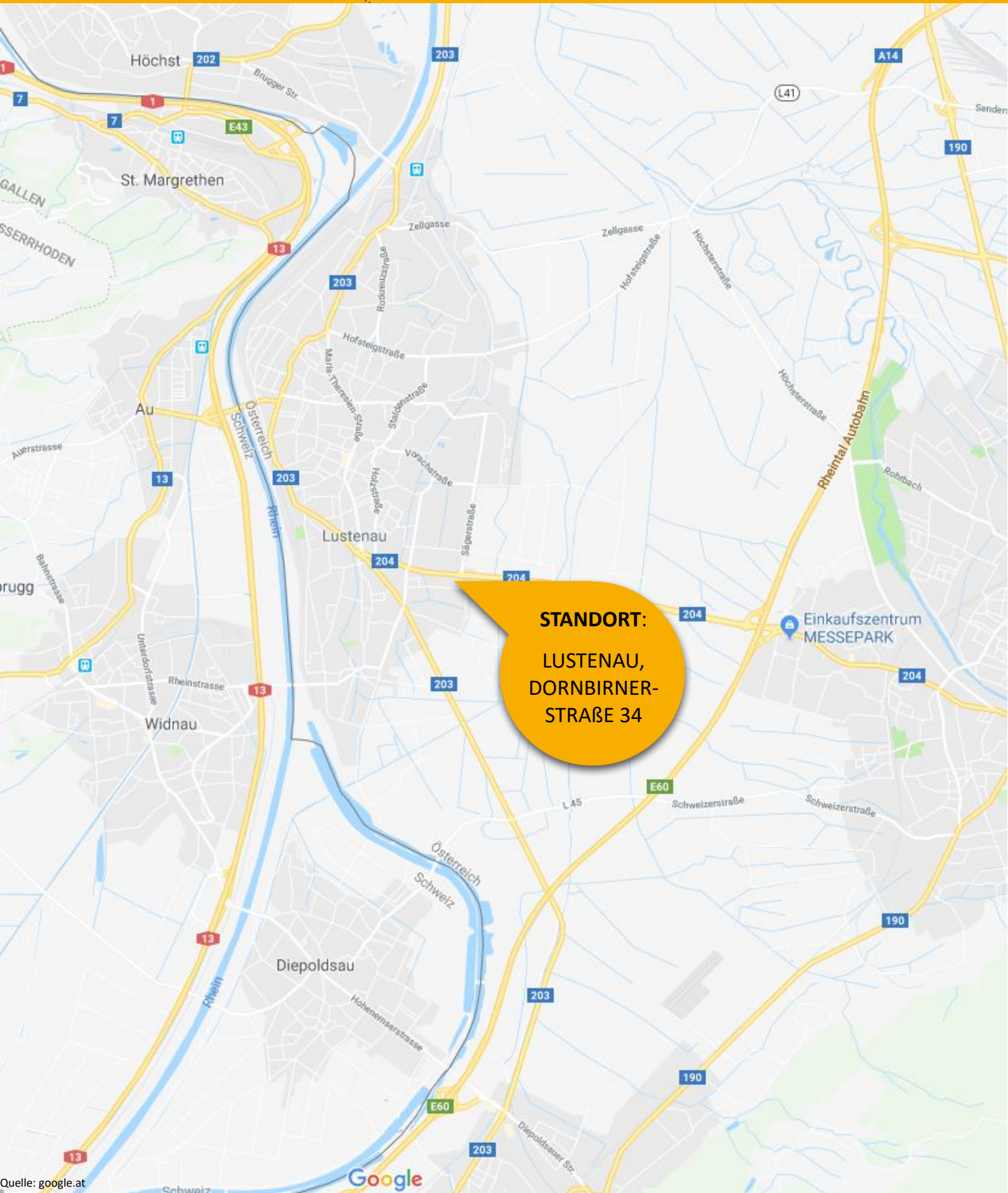
OG





Quelle: google.at

Lustenau, Dornbirnerstraße 34



Quelle: google.at

Google