

## Attraktives Baugrundstück in Dornbirn-Oberdorf mit Teilungsmöglichkeit



Standort: 6850 Dornbirn - Objektnummer: 1717

### Lage:

sonnig  
ruhige Gegend  
guten Infrastruktur  
gute Verkehrsanbindung

### Sonstiges:

Dieses wunderbare Grundstück befindet sich in einer sonnigen und ruhigen Lage im begehrten Dornbirner Stadtteil Oberdorf. Mit einer Fläche von 735 m<sup>2</sup> und der Widmung „Bauwohngebiet“ eröffnet das Grundstück ideale Möglichkeiten für Ihr individuelles Wohnbauprojekt.  
Grundstück auch teilbar mit ca. 449m<sup>2</sup> und ca. 286m<sup>2</sup>.

---

## Attraktives Baugrundstück in Dornbirn-Oberdorf mit Teilungsmöglichkeit

Dieses wunderbare Grundstück befindet sich in einer sonnigen und ruhigen Lage im begehrten Dornbirner Stadtteil Oberdorf. Eingebettet in eine charmante Einfamilienhaus-Struktur bietet es eine harmonische Umgebung für Ihr zukünftiges Zuhause.

Mit einer Fläche von 735 m<sup>2</sup> und der Widmung „Bauwohngebiet“ eröffnet das Grundstück ideale Möglichkeiten für Ihr individuelles Wohnbauprojekt mit Blick auf die Schweizer Berge und den Bodensee.

Das Grundstück ist auch teilbar, mit ca. 449m<sup>2</sup> und ca. 286m<sup>2</sup> - SIEHE LAGEPLAN.

Das Grundstück ist auf der Ostseite bequem über die Gemeindestraße Weppach erschlossen.

Der Stadtteil Oberdorf überzeugt mit einer ausgezeichneten Infrastruktur: Kindergarten, Schulen, Kirche, Einkaufsmöglichkeiten und die Nähe zum Stadtzentrum – nur rund 15 Gehminuten entfernt – machen diese Lage besonders attraktiv.

Nutzen Sie diese Gelegenheit und realisieren Sie Ihr Traumhaus in einer der gefragtesten Wohngegenden Dornbirns!

---

Objekt-Art:	Baugrundstück
Grundstücksfläche:	735 m <sup>2</sup>
Widmung:	BW   Bauwohngebiet
Verfügbarkeit:	ab sofort
Extras:	- bewilligtes Bauprojekt einschließlich Bodengutachten liegt vor - TEILUNG MÖGLICH: mit ca. 449m <sup>2</sup> und ca. 286m <sup>2</sup>

---

**Kaufpreis:** auf Anfrage

### Nebenkosten

- 3,5% Grunderwerbssteuer
- 1,1% Grundbucheintragung
- 1,2% Vertragskosten
- 3,6% Maklerhonorar inkl. MwSt.



Bildergalerie 1/3



Ansicht



Ansicht



Ansicht



Ansicht



Ansicht



Ansicht

Bildergalerie 2/3



Ansicht



Ansicht



Ansicht



Ansicht



Ansicht



Ansicht

Bildergalerie 3/3



Ansicht



Ausblick



Ausblick



Ausblick

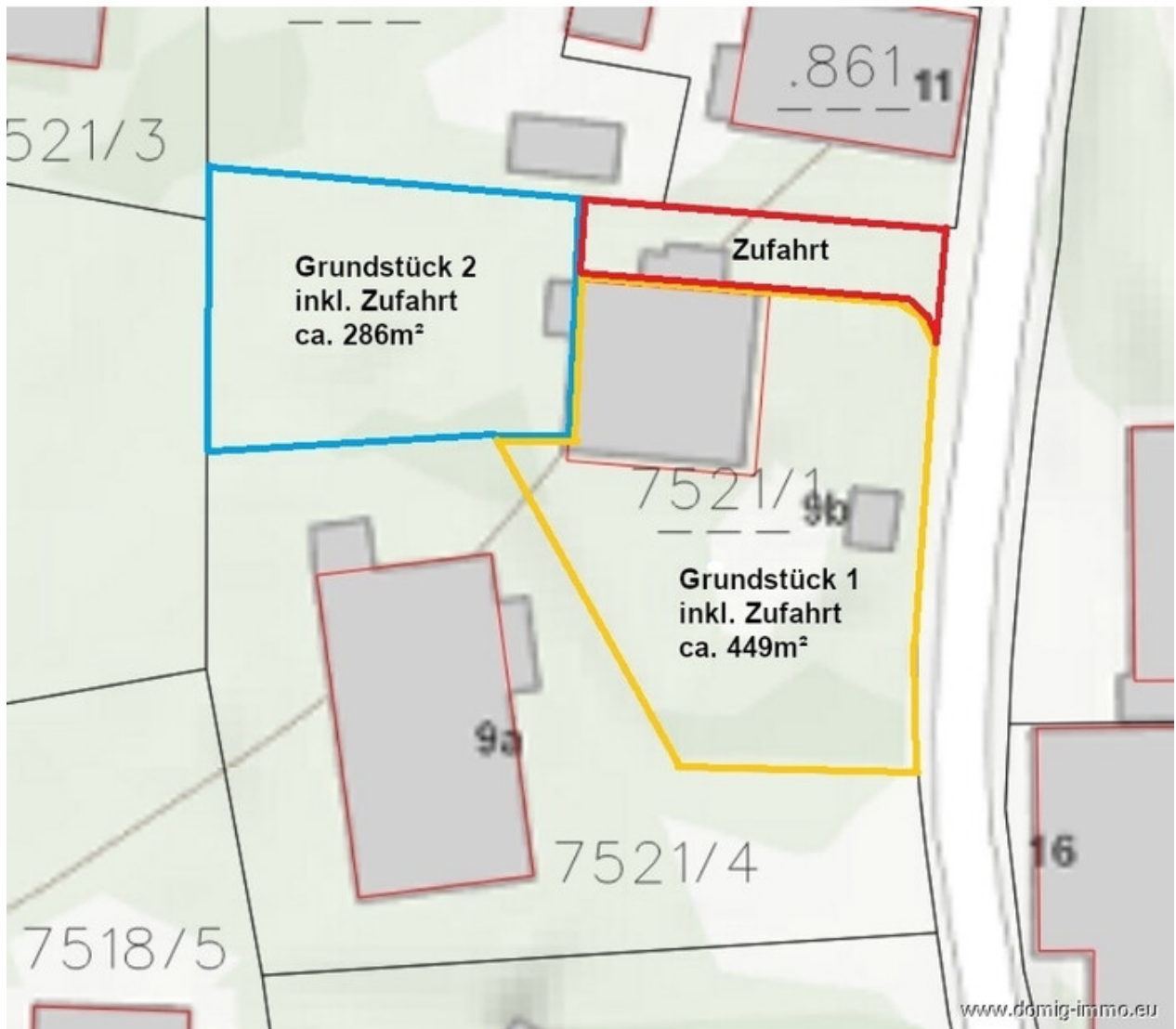


Ausblick



Ausblick

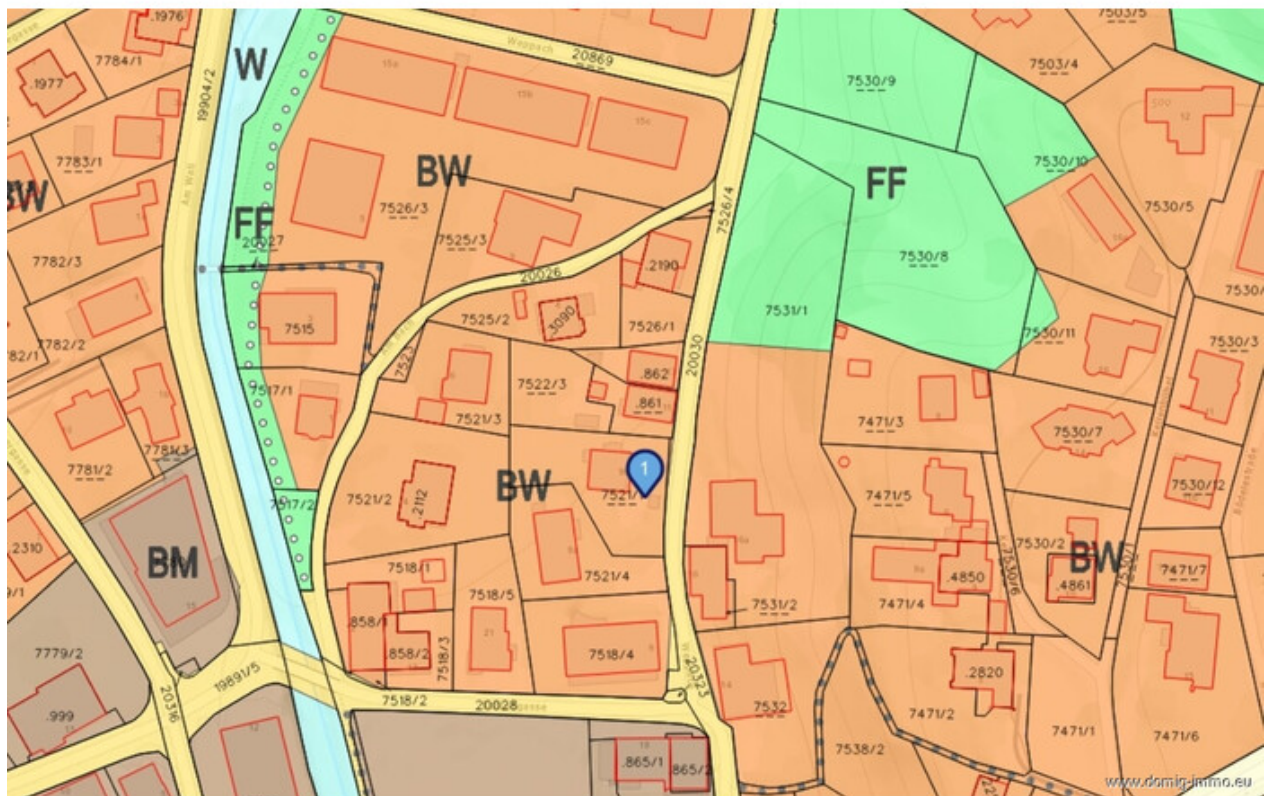
Lageplan 1/4



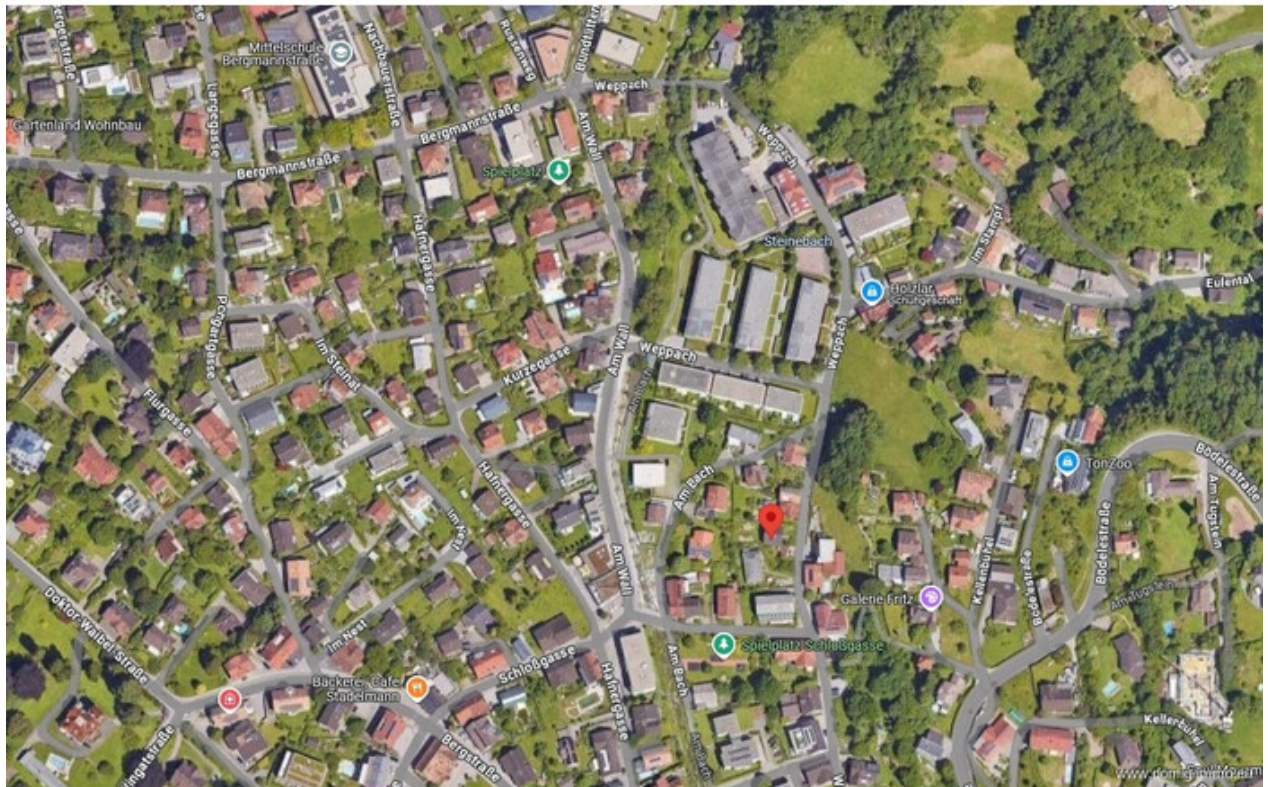
Lageplan 2/4



Lageplan 3/4



Lageplan 4/4



## Anfahrtsskizze



Office Dornbirn:  
Moosmahnstr. 42  
A - 6850 Dornbirn



Domig Immobilien  
Zentrale

Moosmahnstraße 42  
6850 Dornbirn  
Österreich  
T: +43 5572 401023  
[office@domig-immo.at](mailto:office@domig-immo.at)



**RI** Rümmele  
Immobilien

Mag. Ing. Andreas  
Rümmele  
Rümmele Immobilien

Moosmahnstraße 42  
6850 Dornbirn  
Österreich  
M: 00436649241580  
[andreas.r@domig-immo.at](mailto:andreas.r@domig-immo.at)

[www.domig-immo.eu](http://www.domig-immo.eu)