

Verkaufsplan Haus B 2.OG Top B5

**KREUZER
IMMO**

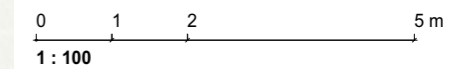
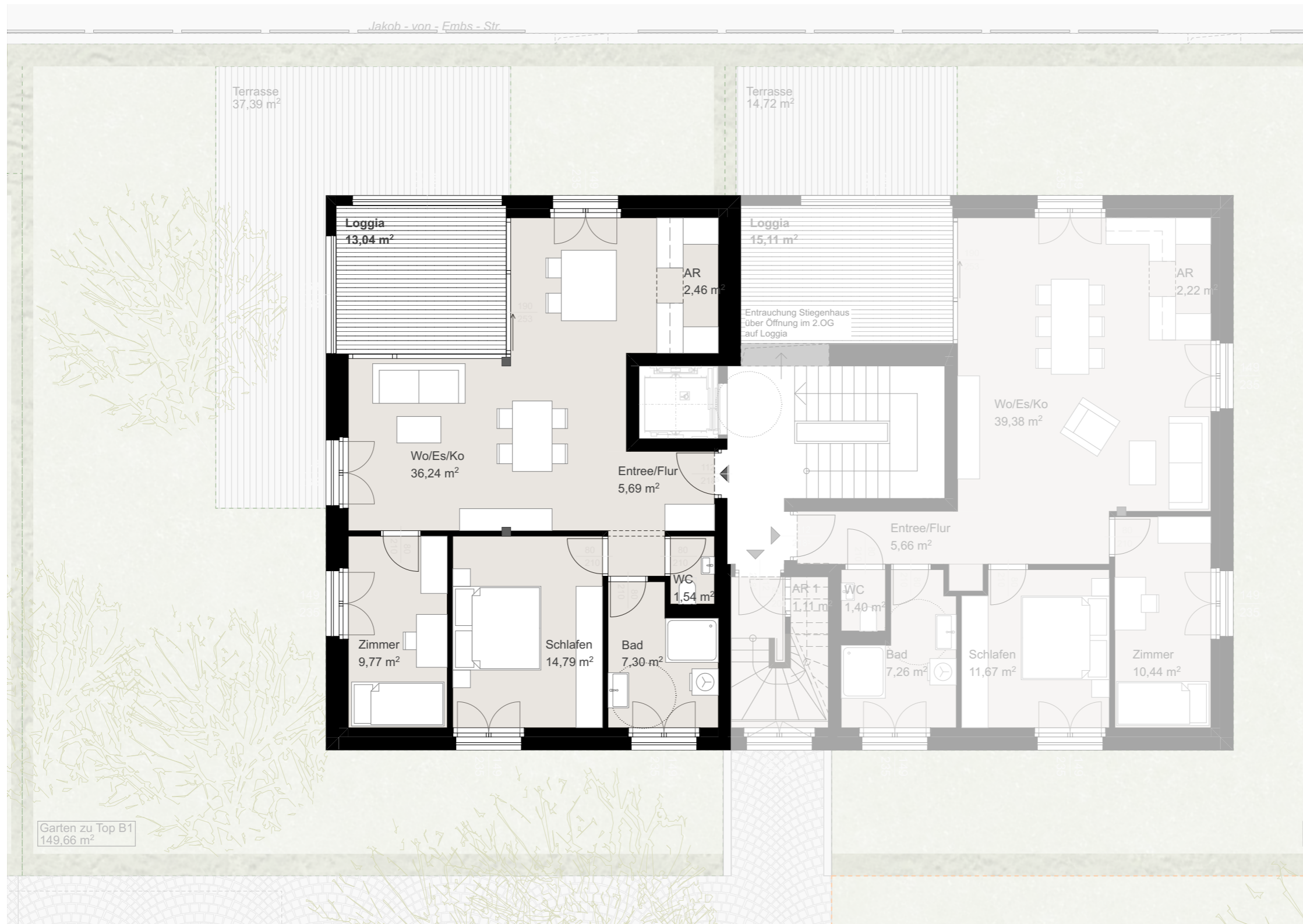
Kreuzer Immo Solution GmbH
Dr. Anton-Schneider-Str. 2 | 6850 Dornbirn
www.kreuzerimmo.com | +43 5572 205 255

TOP B5

2.Obergeschoss
3-Zimmer-Wohnung

Wohnen / Essen / Kochen	36,24m ²
Schlafzimmer	14,79m ²
Zimmer	9,77m ²
Bad	7,30m ²
Entree / Flur	5,69m ²
WC	1,54m ²
Abstellraum	2,46m ²

Gesamtfläche	77,79m²
Loggia	13,04m ²



Grundrissvariante mit Einrichtungsvorschlag. Ausschließlich Ausstattung lt. Bau- und Ausstattungsbeschreibung enthalten. Alle Maße und Flächenangaben sind Rohbaumaße. Änderungen der Maße und Flächen im Zuge der Ausführungsplanung vorbehalten.

