



F.M. HÄMMERLE



WOHNEN IN ZENTRUMSNAHER GRÜNLAGE

Das Quartier ILLUFER besticht durch die ausgezeichnete stadtnahe Grünlage, die nachhaltige Architektur sowie die hochwertige Grundausstattung. Eine durchdachte Raumaufteilung, ein traumhafter Blick ins Grüne sowie beste Infrastruktur garantieren höchste Wohnqualität.

F.M. Hämmerle Holding AG

Steinebach 18

6850 Dornbirn, Austria

T +43 5572 33 9 31 | F +43 5572 33 9 31-50

office@fmh.at | www.fmh.at





DATEN & INFORMATIONEN

OBJEKT

Wohnung

STANDORT

Hämmerlestraße 30, 2. OG, Top 203
6800 Feldkirch

WOHNFLÄCHE/RÄUME

55 m², 2 Räume

BESCHREIBUNG

Die Raumaufteilung der Wohnungen ist ebenso altersgerecht wie modern. Jede Wohnung verfügt über einen Balkon oder eine Terrasse mit tollem Blick in die Natur. Unter der Devise Urban Gardening stehen Hoch- und Gartenbeete zur Verfügung, die Ihnen die Möglichkeit bieten, Ihren grünen Daumen zu entfalten und frische Kräuter oder Gemüse anzubauen. Eine öffentliche Ladestation für E-Mobilität direkt im Quartier und Carsharing-Möglichkeiten stehen Ihnen ebenfalls zur Verfügung

LAGE

Unser Quartier ILLUFER befindet sich in unmittelbarer Nähe zum Feldkircher Stadtzentrum aber dennoch mitten im Grünen. Direkt an der Ill gelegen, ist das Objekt nur einen Spaziergang von der Gisinger-Au entfernt, und besticht mit einem herrlichen, unverbaubaren Blick auf die Schweizer Berge.

AUSSTATTUNG

Die helle, barrierefreie Mietwohnung überzeugt durch beste Ausstattung. Die Wohnung verfügt über Parkettboden mit Fußbodenheizung (Erdwärme) sowie eine moderne Einbauküche. Im rollstuhlgängigen verfließten Bad mit praktischem Waschtisch finden Trockner und Waschmaschine komfortabel Platz. Ein gemütlicher Balkon lädt zum Verweilen ein. Geräumige Flure und Gemeinschaftsflächen bieten zusätzlichen Komfort. Außerdem stehen ein Kellerabteil und ein Aufzug zur Verfügung. Zusätzlich besteht die Möglichkeit, einen Parkplatz in der Tiefgarage für € 93,00 brutto monatlich dazu zu mieten.

HEIZENERGIEBEDARF

29 kWh/(m²a)

VERTRAGSINFORMATIONEN

Mietbeginn: nach Vereinbarung

KOSTEN

Miete: 824,45 € / Monat

Betriebskosten: 167,55 € / Monat

Kautiön: € 4.400,00 Bankgarantie oder Überweisung

Nebenkosten: keine Bearbeitungskosten

Alle Angaben sind unverbindlich und freibleibend.



Vereinbaren Sie noch heute Ihren persönlichen Besichtigungstermin!

IHR ANSPRECHPARTNER

Laura Ender-Risovic
Immobilienverwaltung &
Vertrieb Feldkirch

l.ender@fmh.at





GEMEINSCHAFTSGARTEN



BEISPIELFOTO - KÜCHE



BEISPIELFOTO - WOHNZIMMER



BEISPIELFOTO - TERRASSE



BEISPIELFOTO - SCHLAFZIMMER



BEISPIELFOTO - BADEZIMMER

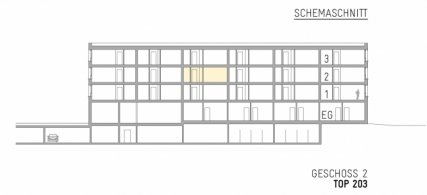
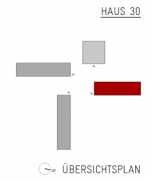
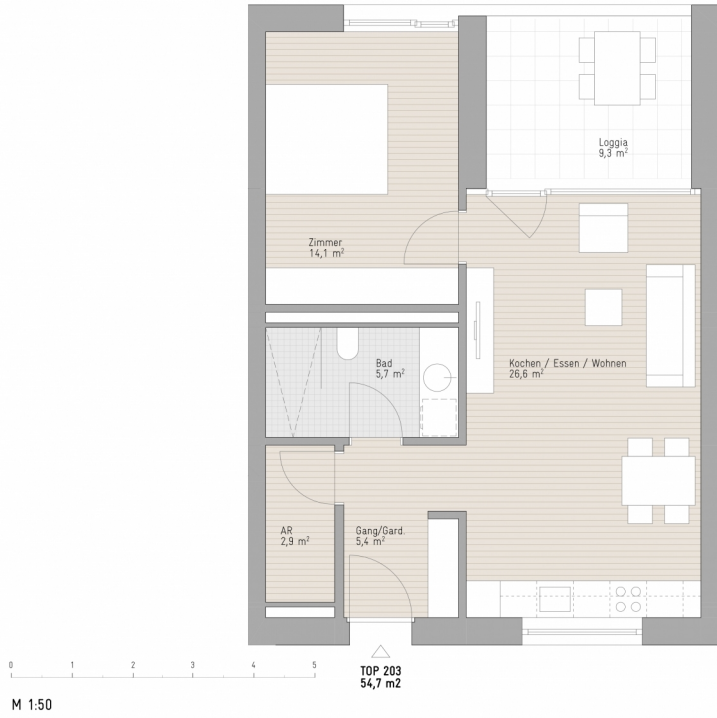




GRUNDRISS

Quartier ILLUFER - Hämmerlestrasse 30

TOP 203





LAGEPLAN



ZENTRAL UND DOCH IM GRÜNEN

Eingebettet zwischen der Ill und der Hämmerlestraße liegt das Quartier ILLUFER im beliebten 9000 Einwohner zählenden Ortsteil Gisingen. Die Mietwohnungen befinden sich somit in unmittelbarer Stadtnähe, aber trotzdem im Grünen und bietet somit höchste Wohnqualität. Das Quartier befindet sich direkt am Wasser, ist nur

einen Spaziergang von der Feldkircher Innenstadt oder der Gisinger-Au entfernt, und besticht mit einem herrlichen, unverbaubaren Blick auf die Schweizer Berge. Die ruhige Lage an der Ill und die umgebende Infrastruktur mit Lebensmittelhandel, Kindergarten, Spielgruppen, Volksschule, Sportanlagen und viel Grünraum sowie beste Anbindung an den öffentlichen Verkehr bieten ideale Bedingungen.

