

Eigentumswohnung TOP W16– Millöckergasse 13 Dornbirn

1 Charmante 2- Zimmer Starterwohnung in Dornbirn-Schoren

Diese gepflegte 2- Zimmer Wohnung befindet sich im beliebten Stadtteil Dornbirn-Schoren und eignet sich ideal als Starterwohnung für Singles oder Paare. Die Wohnung überzeugt durch ihren guten Zustand sowie die praktische Lage mit guter Infrastruktur.

Öffentliche Verkehrsmittel sind in nur ca. 5 Gehminuten erreichbar und ermöglichen eine optimale Anbindung. Schulen sowie weitere Einrichtungen des täglichen Bedarfs befinden sich in unmittelbarer Nähe.

Die Liegenschaft liegt in einer Bauwohngebiet- Widmung und bietet ein angenehmes Wohnumfeld. Parkplätze direkt vor dem Gebäude sorgen zusätzlich für Komfort im Alltag.

2 Kaufpreis

€ 100.000,--

3 Allgemeine Objektdaten

Objektart	Wohnungseigentum
Top-Nummer	W16
Geschoß	3. Obergeschoß
Adresse	Millöckergasse 13, 6850 Dornbirn
Eigentümer	Stadt Dornbirn
Wohnungseigentumsanteile	216/5200 (W16)
Baujahr	1968
Kaufpreis	€ 100.000,—

4 Flächen & Raumaufteilung

- **Wohnnutzfläche:** 33,95 m²
- **Zimmer:** 2
- **Raumaufteilung:**
Wohnzimmer/Esszimmer mit separater Küche, Schlafzimmer, Bad, WC, Vorraum
- **Zubehör:** Kellerabteil 3,44 m²

5 Gebäude & Technik

- **Heizung:** Fernwärme
- **Reparaturrücklage:** ca. € 17.000,-- per 31.12.2024 vorhanden
- **Betriebskosten:** ca. € 190,-- brutto monatlich

6 Besondere Merkmale

- 2-Zimmer-Wohnung
- Ca. 2 km vom Zentrum entfernt
- Öffentliche Verkehrsmittel (Bus und Bahn fußläufig 5 Minuten entfernt)
- Praktisches Kellerabteil
- Fahrradabstellraum im Gebäude
- Wäscheraum im Gebäude

7 Kaufnebenkosten (Österreich)

Zusätzlich zum Kaufpreis fallen in der Regel folgende Nebenkosten an:

Grunderwerbsteuer	3,5 %	vom Kaufpreis
Grundbucheintragungsgebühr	1,1 %	vom Kaufpreis

8 Kontakt

Stadt Dornbirn

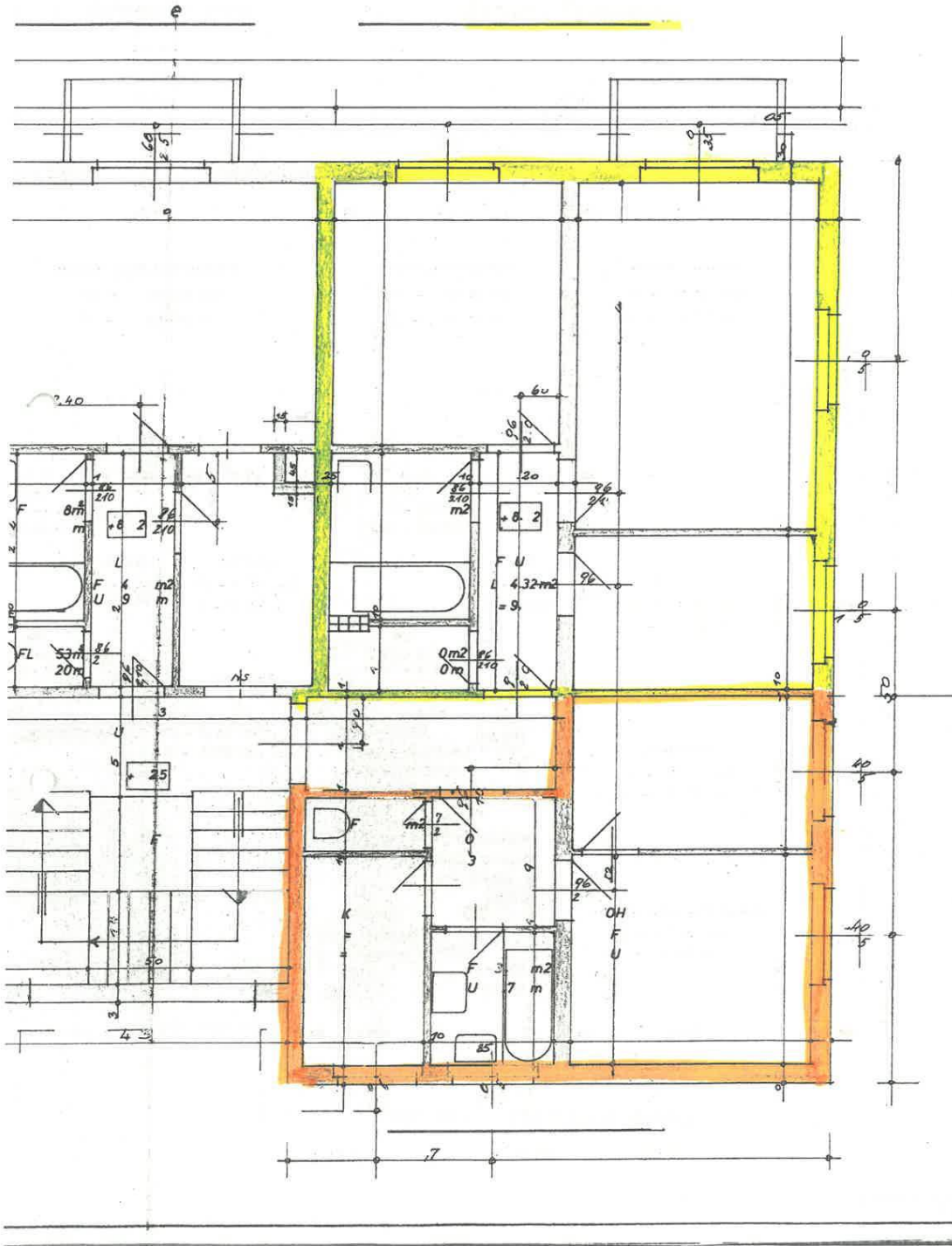
Abteilung Wirtschaft, Vermögen und Beteiligungen

Mag. Sabrina Hagen

Telefon: 05572 3067400

E-Mail: sabrina.hagen@dornbirn.at

9 Grundriss (orange Markierung)



10 Fotogalerie



Küche





Bad



WC



Wohn/Esszimmer



Schlafzimmer