

Wohnanlage Steinacker Dornbirn

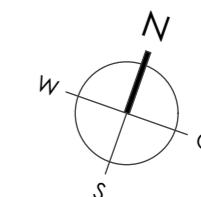
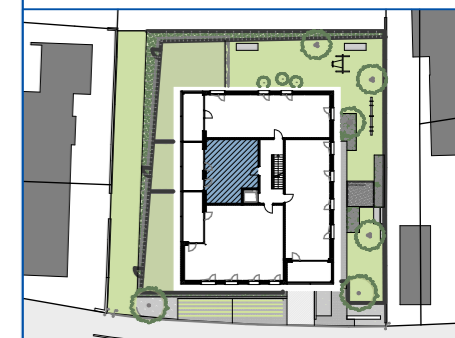
Maßstab: 1:50 Stand: Okt. 2024



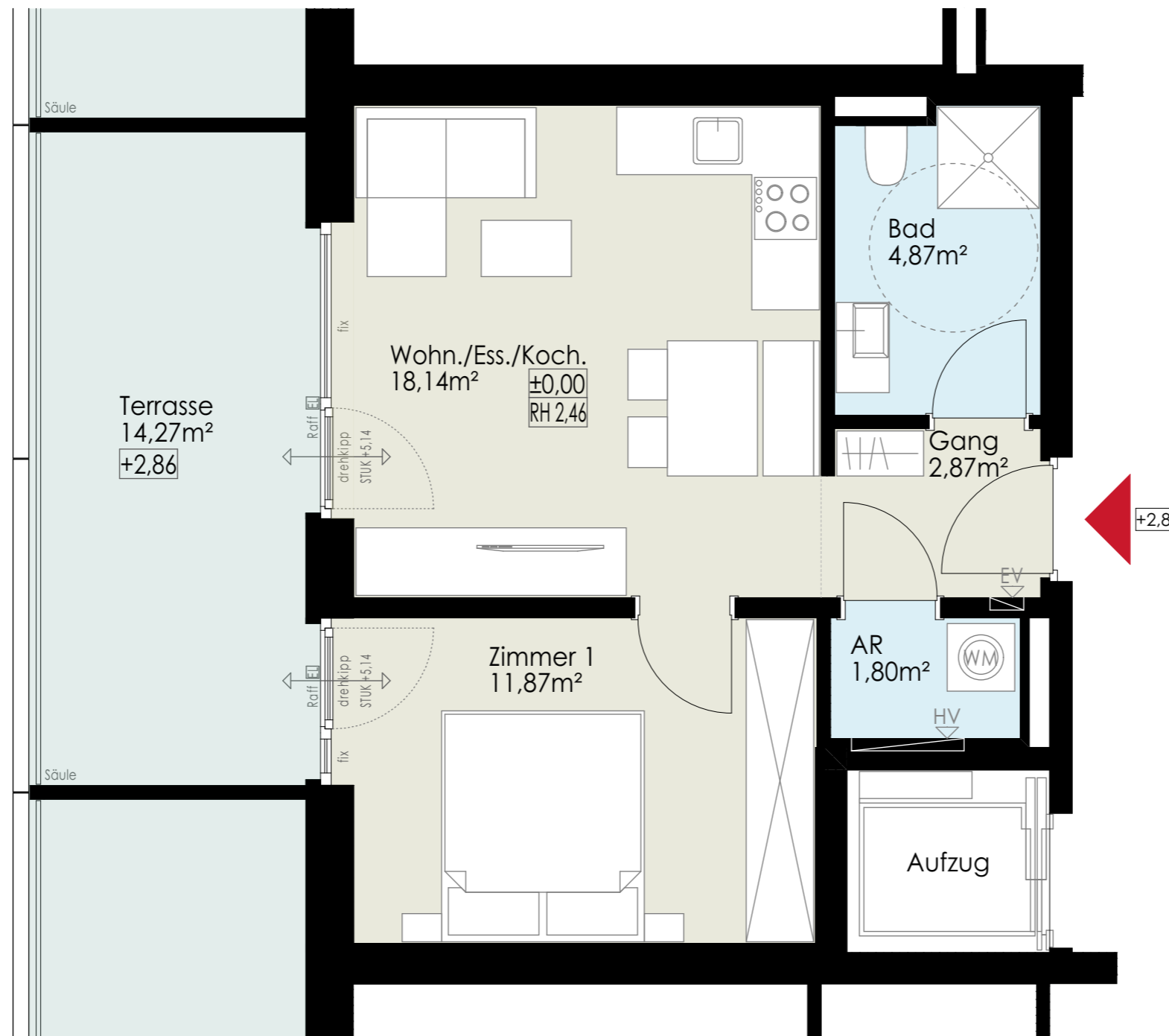
Top W05

2 Zimmerwohnung
1. Obergeschoss

Wohnfläche: 39,55m²
Terrasse: 14,27m²



Haberl Baugesellschaft m.b.H
Hohenemser Straße 17
6890 Lustenau
Tel. 0 55 77 8 64 69
office@haberlbau.at
www.haberlbau.at



- Legende:
- HV - Heizverteiler
 - EV - Elektroverteiler
 - WM - Waschmaschine
 - AWH - Außenwasserhahn
 - Raff \square - Raffstore elektrisch
 - RH - lichte Raumhöhe
 - FPH - fertige Parapethöhe (Brüstung)
 - ±0,00 - Höhenkote Fußboden