

Raumwunder im Zentrum von Satteins – Hier findet alles und jeden seinen Platz



6822 Satteins, Feschgasse 15

Auf einen Blick

Zentral gelegenes Wohnhaus mit vielseitigen Nutzungsmöglichkeiten

- ca. 150 m² Wohnfläche – 6 vielseitig nutzbare Zimmer
- ca. 109 m² Nebenflächen und Garage
- ca. 397 m² Grundstücksgröße
- für Familien, Wohnen & Arbeiten oder Mehrgenerationen
- viel Platz für individuelle Gestaltung
- ausbaubare Nebenflächen – Potenzial für zusätzlichen Wohnraum oder Hobbybereiche
- geräumiger Dachboden und teilweise unterkellert
- in einer ruhigen Nebenstraße im Zentrum von Satteins
- attraktive Kombination aus Bestand & Entwicklungsmöglichkeiten
- Nahversorgung, Schule und öffentliche Anbindung in unmittelbarer Nähe
- Übernahme nach Absprache



Christoph Geringer
+43 (0)664 88 79 13 46
geringer@immoteam7.at

Immoteam7 ITS GmbH
Mozartstraße 1
6850 Dornbirn

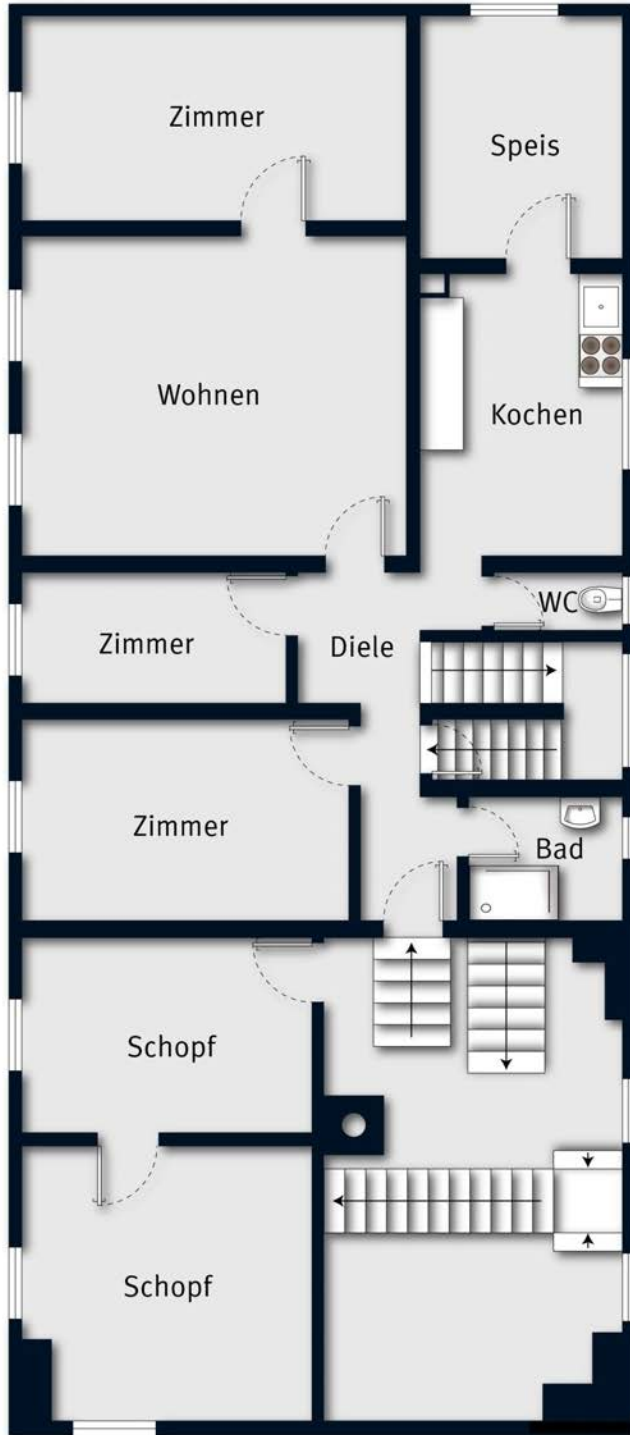
Baujahr:	ca. 1900
Grundstück:	ca. 397 m ²
Nutzfläche EG & OG:	ca. 149 m ²
Nebenräume:	ca. 109 m ²
Zimmer:	6
Bad / WC:	1 / 2
verfügbar:	nach Absprache
Heizungsart:	Ölheizung
HWB:	189 kWh/m ² a, Klasse E
Richtpreis:	€ 320.000,- *)

*) Der angegebene Preis ist ein Richtpreis, der in etwa dem möglichen zukünftigen Kaufpreis entsprechen kann. Da der Preis vom Interessenten mit einem dafür ausgestellten Anbot definiert wird, kann er, abhängig von der jeweiligen Nachfrage, entweder unter, auf oder auch über dem Richtpreis zu liegen kommen. Die Zustimmung erfolgt zeitnah ausschließlich vom Abgeber durch Gegenzeichnung des gestellten Angebotes!

Nebenkostenübersicht:
3,5% Grunderwerbsteuer
1,1 % Grundbucheintragung
3,6 % Vermittlungsprovision inkl. MwSt.
Vertragserrichtungskosten, ca. 1,2 % inkl. MwSt.
zzgl. Barauslagen



Grundriss EG ohne Maßstab



Wohnen



Diele

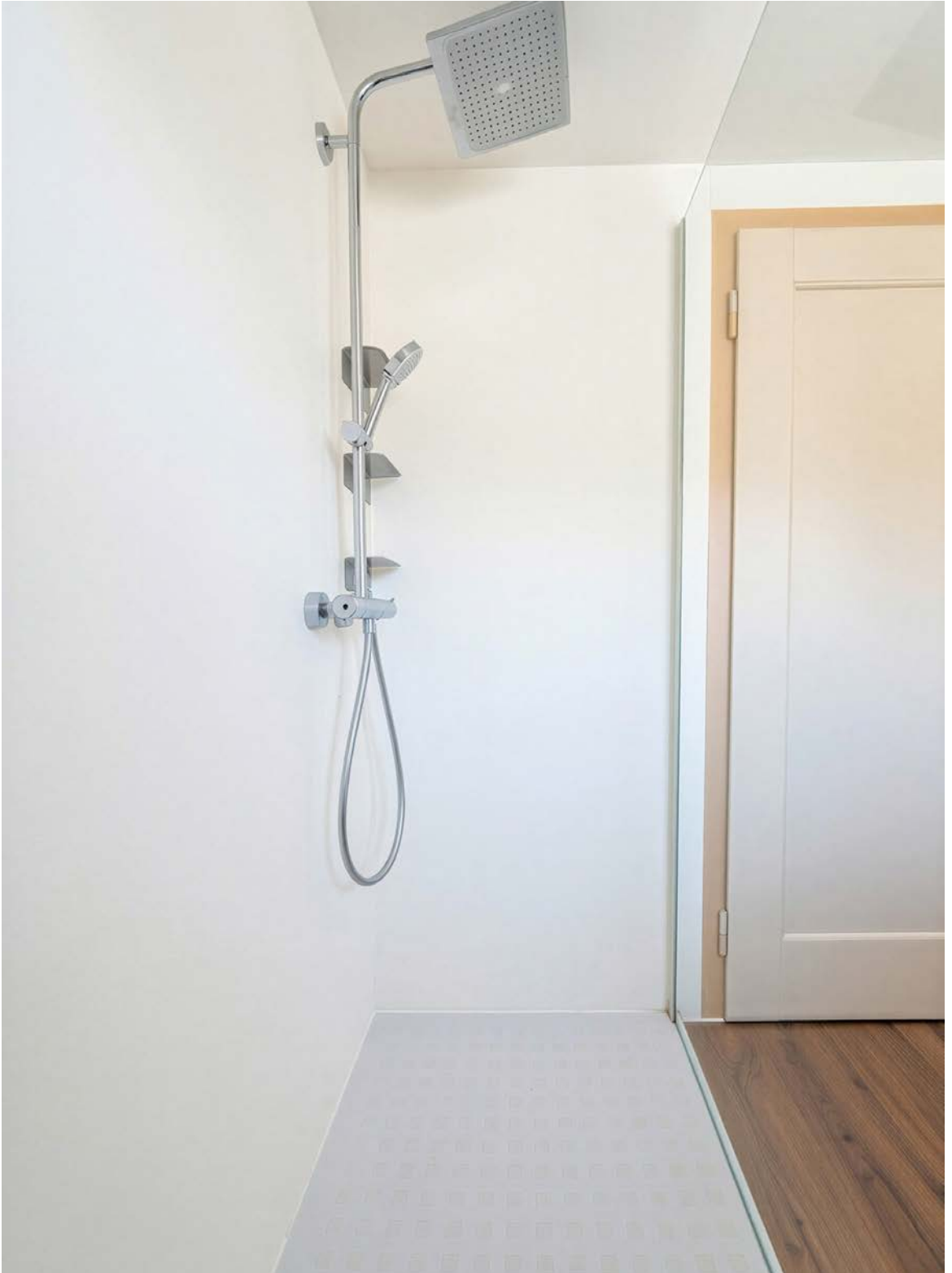
Zimmer



Kochen



Bad



Zimmer



Vorraum



Stiegenhaus

Garten



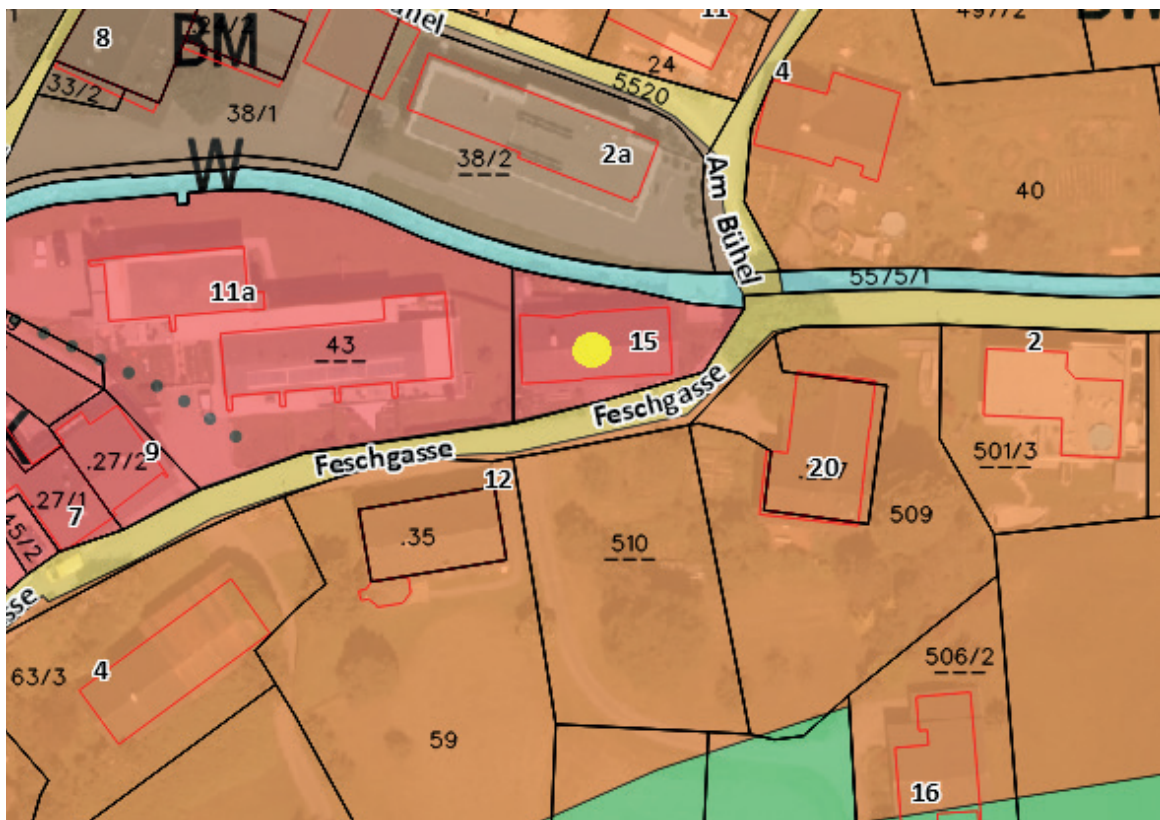
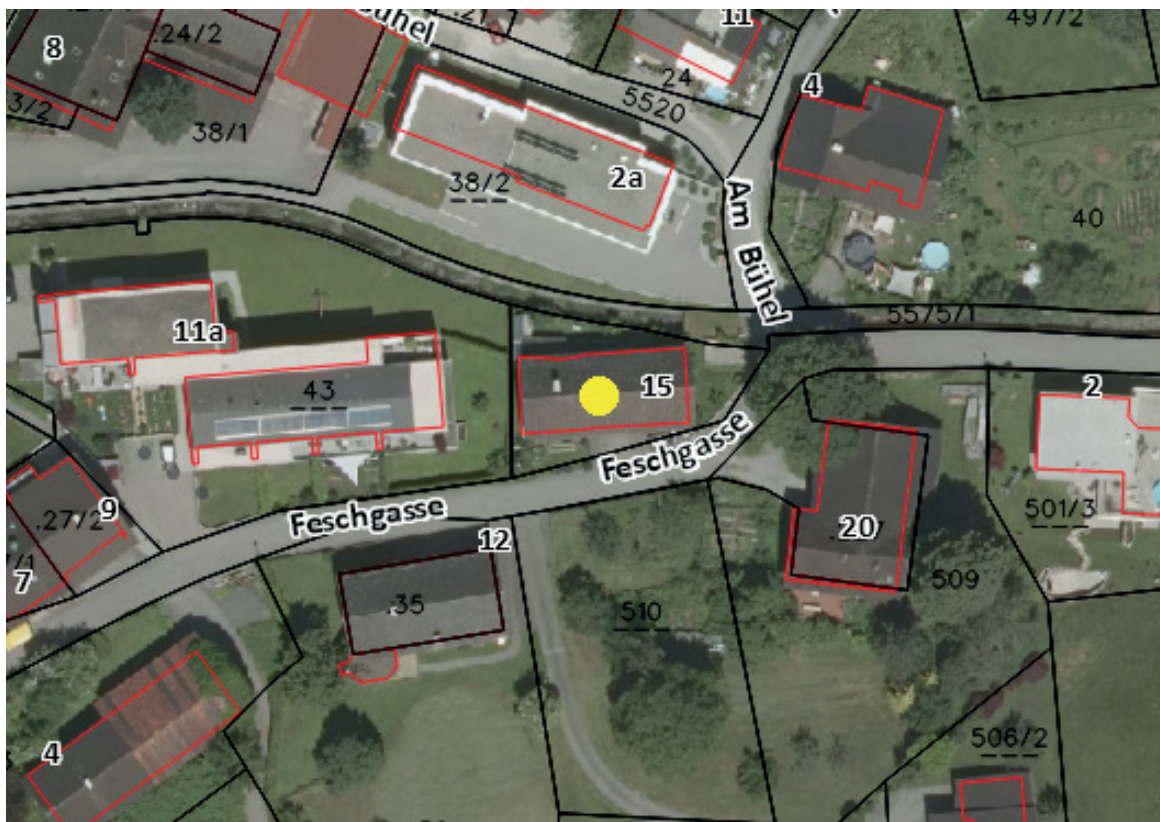
Ansicht

Ansicht

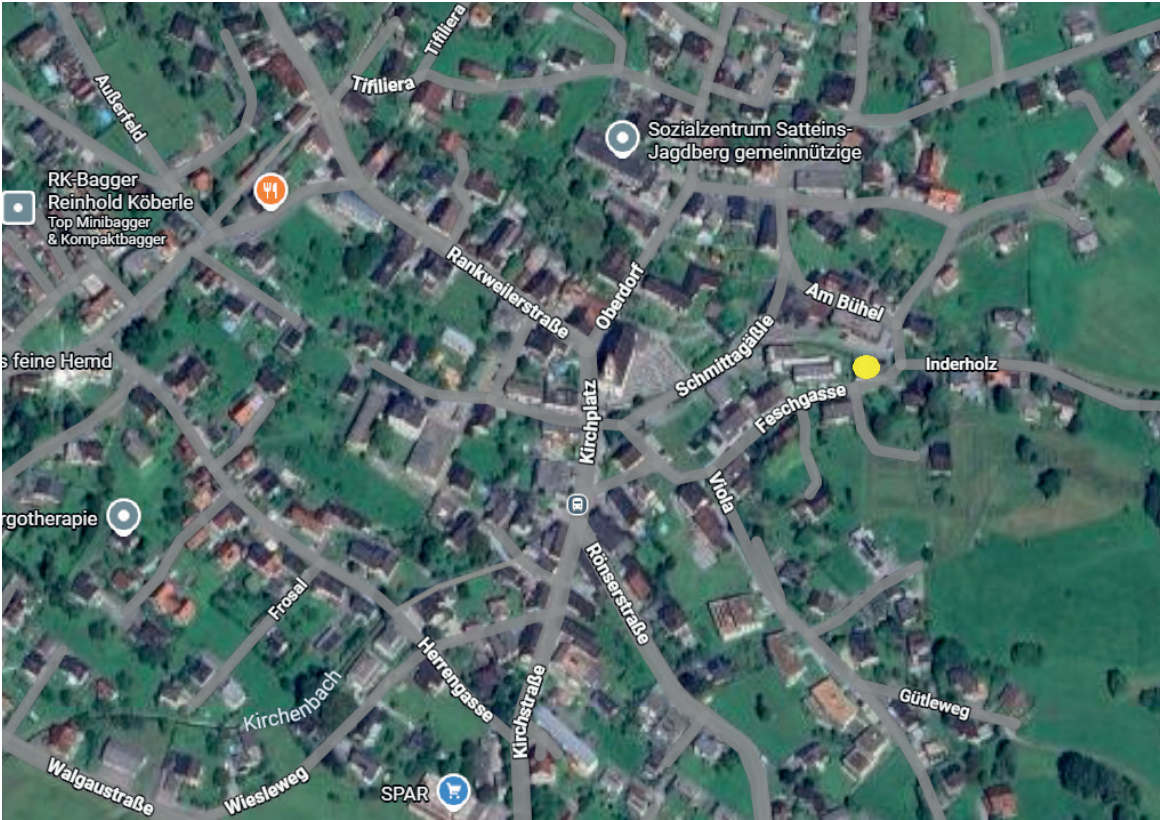


Lage_Umgebung

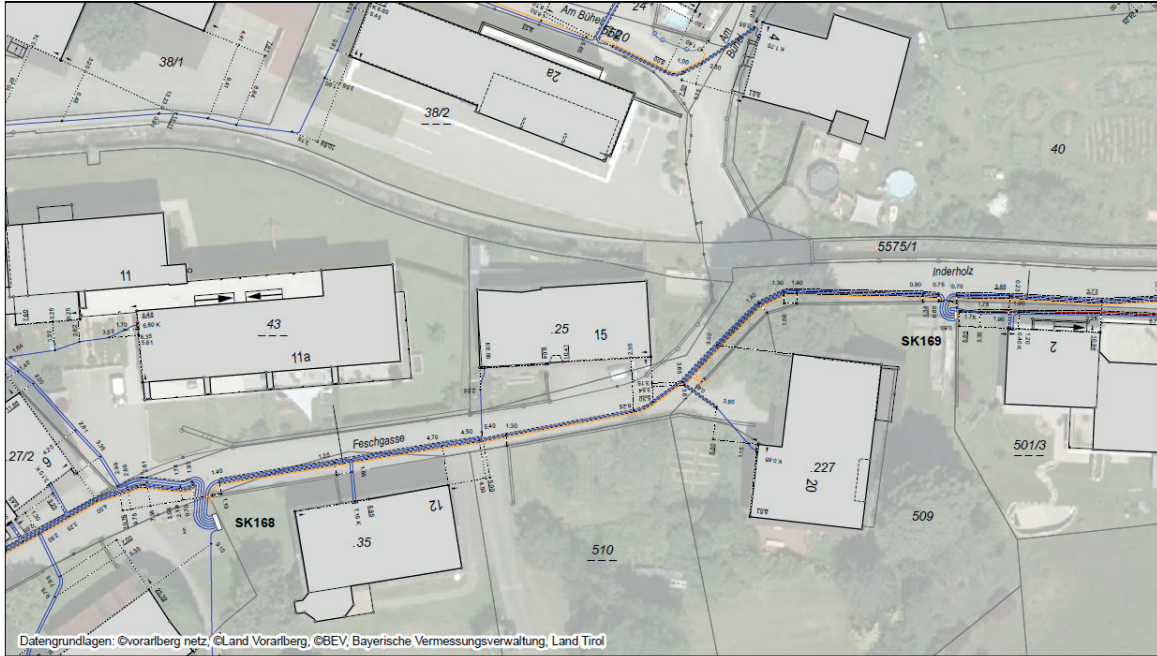
Lageplan



Flächenwidmung

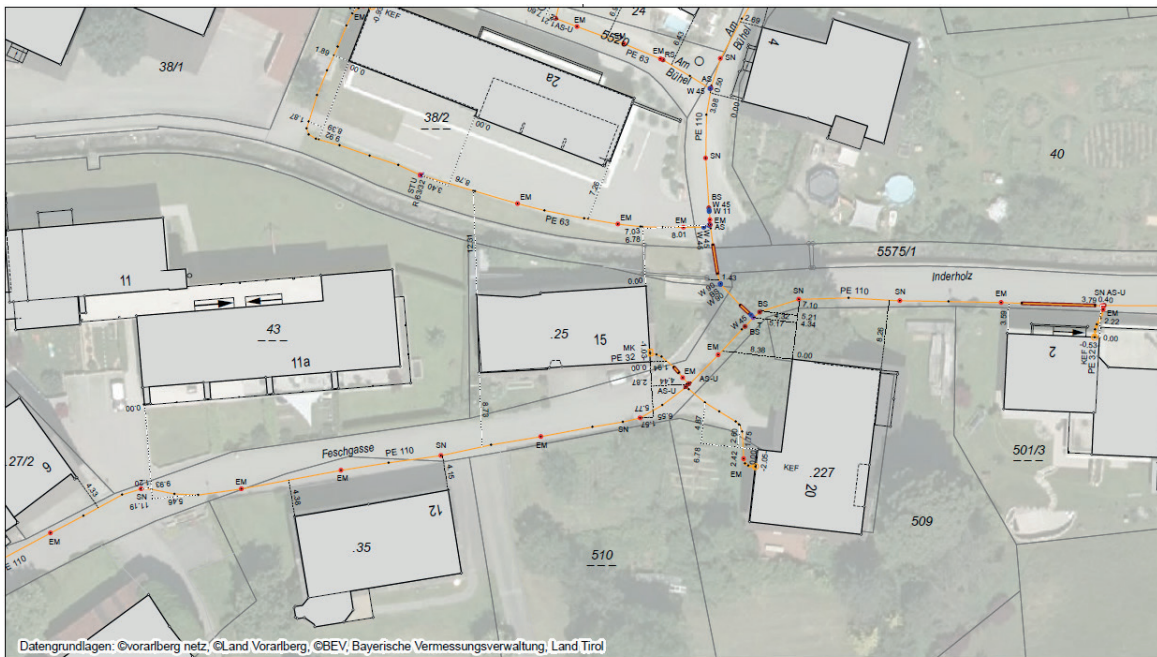


Bestandsplan_Strom



Datengrundlagen: ©voralberg netz, ©Land Vorarlberg, ©BEV, Bayerische Vermessungsverwaltung, Land Tirol

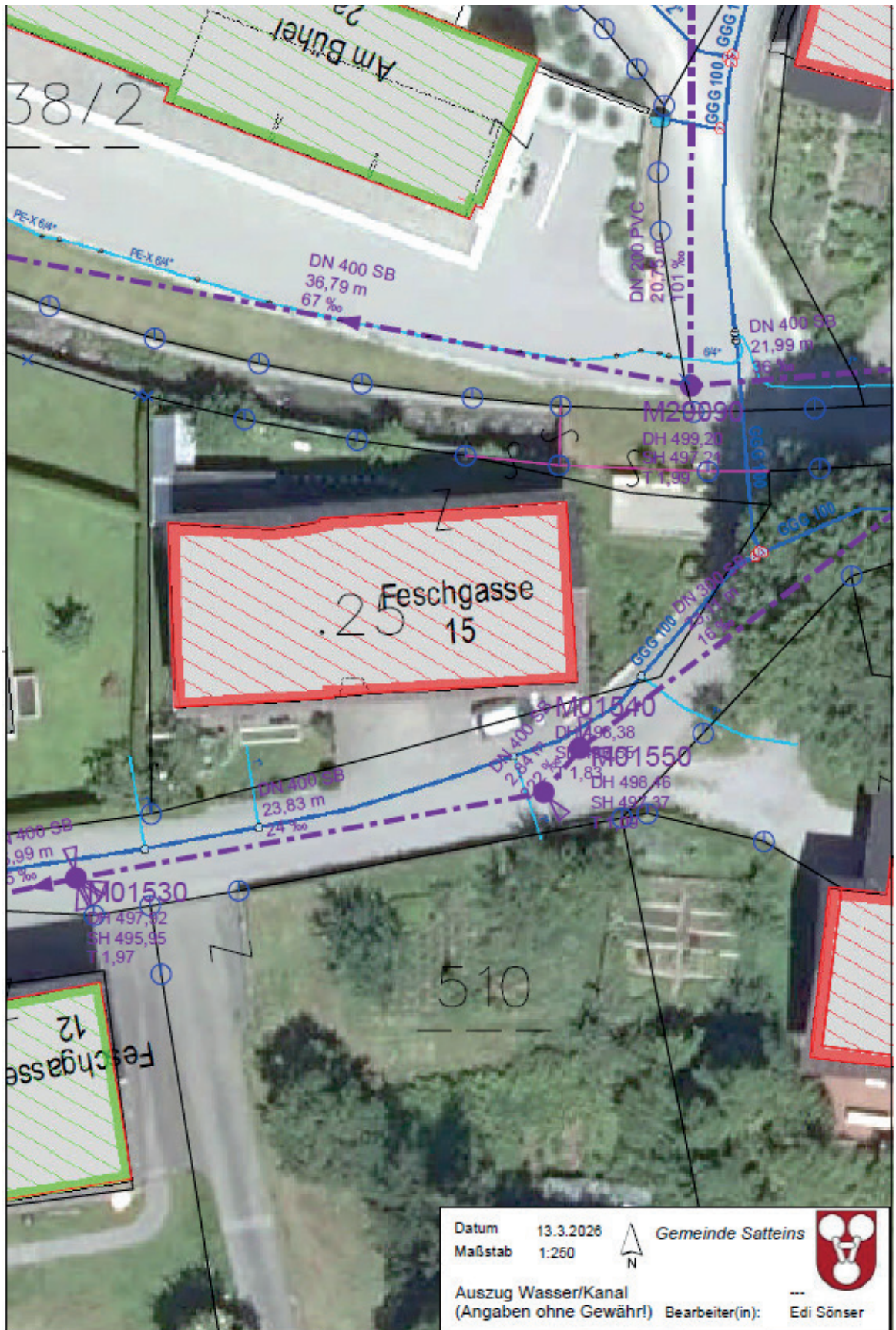
Bestandsplan Strom für Anfrage-ID: 20260309_133424758
EFH Satteins



Datengrundlagen: ©voralberg netz, ©Land Vorarlberg, ©BEV, Bayerische Vermessungsverwaltung, Land Tirol

Bestandsplan Erdgas für Anfrage-ID: 20260309_133424758
EFH Satteins

Bestandsplan_Erdgas



Ihre Immobilie in guten Händen

