

PRIVATVERKAUF



Raum für Familie, Platz für Ideen: Ihr Zuhause in Altach – mit Sommerlichem Garten für entspannte Sonnenstunden beim Grillen.

6844 Altach, in Ober Hub 26

- große Gartenfläche
- Carport
- Grenznähe CH
- Anbindung A14
- Erholungsgebiet Rheinauen
- Klimatisiert

Tel: +43 664 111 289 75

DATEN

Grundstücksfläche ca. 297 m²

Wohnfläche ca. 140 m² auf 2 Stockwerken inkl. Keller

Zimmer 5 - Zimmer

Bad OG Tageslichtbad mit Waschbecken und Dusche

WC separates WC im EG

Balkon ca. 7 m²

Terrasse / 66m² mediterraner Garten vorhanden inkl. 21 m² überdachte Laube

Keller ca. 60 m² (inkl. eingerichtetes Zimmer)

Beziehbar nach Vereinbarung

Baujahr 1998

Auto 2 Abstellplätze im Freien inkl. 1 Besucher

Carport mit Schopf

Heizung Gas

Dachboden vorhanden und ausbaubare Möglichkeit

Energieausweis in Bearbeitung

*Richtpreis 730.000 €

EINBLICK

Im schönen Wohngebiet von Altach gelegen steht dieses bezaubernde Doppelhaushälfte zum Verkauf. Die Liegenschaft besticht durch ihre naturnahe und ruhige Lage. Das zweigeschossige Gebäude verfügt über eine Gesamtwohnfläche von ca. 140 m², die viel Platz für die gesamte Familie bietet.

Im Erdgeschoss erwartet Sie ein großzügiger Wohn- und Essbereich der mit viel Tageslicht sowie einem direkten Zugang zum herrlichen Garten punktet.

Eine separate, voll ausgestattete Küche bietet Stauraum und Arbeitsfläche. Ebenfalls im Erdgeschoss befinden sich ein Gäste-WC und ein Abstellraum.

Über das Treppenhaus gelangen Sie ins Obergeschoss, hier stehen Ihnen drei weitere Zimmer, ein Bad zur Verfügung.

Die 2 Schlafzimmer haben jeweils Zugang zu den Balkonen.

Ein großzügiger Gartenbereich verfügt über ausreichend Platz für die gesamte Familie und lädt zu entspannten Sonnenstunden ein. Hier genießen mit Freunden mit Partytime oder lassen einfach mal die Seele baumeln und füllen Sie sich wie im Urlaubsparadies mit den neu errichteten Steinmauer sowie den eigengebauten Grill inkl. Tusche mit Warmwasser.

Das Haus ist vollständig unterkellert und bietet somit neben großzügigen Abstellmöglichkeiten auch Platz für einen Technikraum, eine Waschküche.

Im Keller befindet sich noch das zusätzliche Zimmer, welches voll bewohnbar ist.

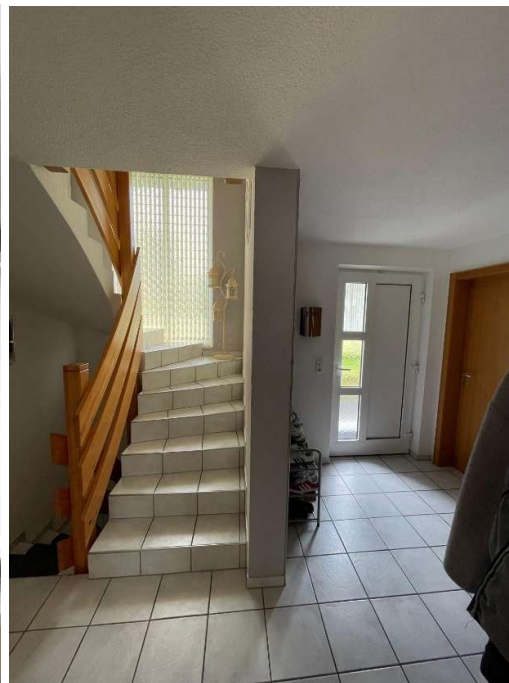
Der dazugehörige Carport inkl. Schopf ermöglicht Ihnen trockenes und sicheres Parken direkt am Haus. Einrichtungen des täglichen Bedarfs sowie Kindergarten und Volksschule liegen in der weiteren Umgebung.

Weiters liegt das Objekt nahe der Grenze zur Schweiz und ist somit für Grenzgänger bestens geeignet. Das nahegelegene Erholungsgebiet Rhein bietet zahlreiche Möglichkeiten für Freizeitaktivitäten wie Baden, Radfahren oder einfach mal einen Spaziergang zur Altach Arena.

Altach selbst profitiert von einer zentralen Lage im Vorarlberger Rheintal, die eine hervorragende Anbindung an die A14 sowie an das öffentliche Verkehrsnetz gewährleistet. So sind Sie bestens verbunden und erreichen sowohl die Schweiz als auch andere wichtige Ziele in der Region schnell und unkompliziert. Vereinbaren Sie noch heute einen Besichtigungstermin und entdecken Sie ihr neues Zuhause!

IMPRESSIONEN

Kochen/Wohnzimmer/Gang



BAD / Zimmer



Gäste WC



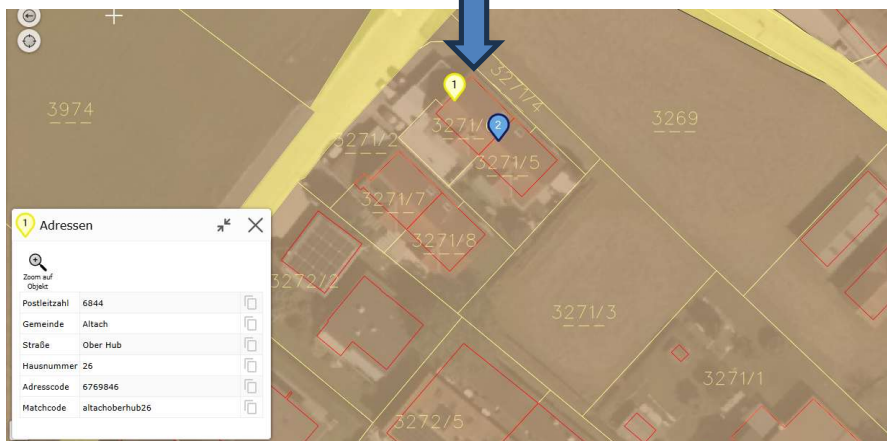
GARTEN



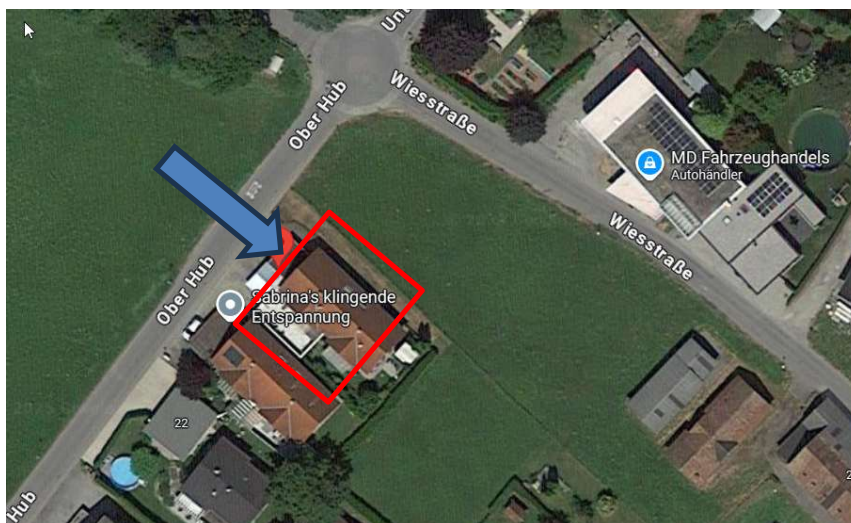
Luftbild / Flächenwidmung (Quelle: Vorarlberg Atlas, Land Vorarlberg)



1: Luftbild: Nr.3271/6 /



Lageplan



Alle Angaben nach bestem Wissen. Irrtum und Zwischenverkauf vorbehalten. Dieses Expose ist eine Vorinformation, als Rechtsgrundlage gilt allein der abgeschlossene Kaufvertrag.