



F.M. HÄMMERLE



# STADTQUARTIER BÜNDTLITTEN

Das Quartier BÜNDTLITTEN in Dornbirn ist ein lebendiges und zentrumsnahes Stadtquartier. Die ausgezeichnete Lage, die nachhaltige Architektur sowie die hochwertige Grundausstattung und durchdachte Raumaufteilung garantieren höchste Wohnqualität.

**F.M. Hämmerle Holding AG**

Steinebach 18

6850 Dornbirn, Austria

T +43 5572 33 9 31 | F +43 5572 33 9 31-50

office@fmh.at | www.fmh.at





F.M. HÄMMERLE



## DATEN & INFORMATIONEN

### OBJEKT

Wohnung

### STANDORT

Bündtlittenstraße 4, EG, Top 13  
6850 Dornbirn

### WOHNFLÄCHE/RÄUME

48 m<sup>2</sup>, 2 Räume

### BESCHREIBUNG

Das Quartier BÜNDTLITTEN in Dornbirn ist ein lebendiges und zentrumsnahes Stadtquartier. Die ausgezeichnete Lage, die nachhaltige Architektur sowie die hochwertige Grundausstattung und durchdachte Raumaufteilung garantieren höchste Wohnqualität.

### LAGE

Das Quartier BÜNDTLITTEN zeichnet sich durch seine hervorragende stadtnahe Lage aus. Egal ob Bahnhof, Innenstadt oder Stadtbad, Sie erreichen alles bequem in 10 bis 15 Minuten zu Fuß. Einkaufsmöglichkeiten und ein Kindergarten befinden sich in unmittelbarer Nähe. Für alle, die gerne Zeit in der Natur verbringen und sportlich aktiv sind, ist das Quartier ein optimaler Ausgangspunkt.

### AUSSTATTUNG

Die helle, barrierefreie Mietwohnung überzeugt durch beste Ausstattung. Die Wohnung verfügt über Parkettboden mit Fußbodenheizung (Erdwärme) sowie eine moderne Einbauküche. Im rollstuhlgängigen verfließten Bad finden auch Trockner und Waschmaschine komfortabel Platz. Ein großzügiger Balkon lädt zum gemütlichen Verweilen ein. Geräumige, sehr ansprechende Flure und Gemeinschaftsflächen sorgen für Wohnqualität. Das Gebäude verfügt über einen Lift. Kellerabteil, Fahrradraum und Tiefgarage stehen selbstverständlich zur Verfügung.

### HEIZENERGIEBEDARF

25 kWh/(m<sup>2</sup>a)

### VERTRAGSINFORMATIONEN

**Mietbeginn:** ab sofort

### KOSTEN

**Miete:** 825,00 € / Monat

**Betriebskosten:** 171,00 € / Monat

**Kaution:** 3.000,00 €

**Nebenkosten:** Bearbeitungskosten € 290,00

Alle Angaben sind unverbindlich und freibleibend.

**Provisionsfrei**



Vereinbaren Sie noch  
heute Ihren persönlichen  
Besichtigungstermin!

### IHR ANSPRECHPARTNER

Linda Graf

[l.graf@fmh.at](mailto:l.graf@fmh.at)





**F.M. HÄMMERLE**

**KÜCHE**



**WOHNZIMMER**



**SCHLAFZIMMER**



**BADEZIMMER**

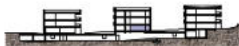




## GRUNDRISS



TOP 13  
2 1/2 - Zimmer Wohnung  
Erdgeschoss

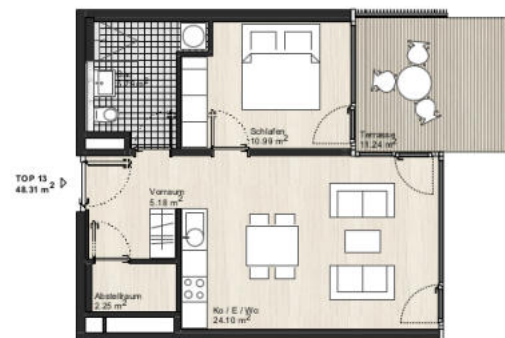


Schemaschnitt



Übersichtsplan

### Quartier Bündlitten, Dornbirn Bündlittenstraße 4







## LAGEPLAN



### STADT- UND NATURNAHE LAGE

Der Stadtteil Bündtlitten befindet sich am Fuße des Rhombergs und entlang des Fischbachs und bietet höchste Wohnqualität. Das Quartier BÜNDTLITTEN zeichnet sich durch seine hervorragende stadtnahe Lage aus und bietet den Bewohnern eine perfekte Infrastruktur. Einkaufsmöglichkeiten und ein Kindergarten befinden sich in unmittelbarer Nähe. Der Bahnhof oder

die Innenstadt sind in wenigen Minuten zu Fuß oder bequem mit den öffentlichen Verkehrsmitteln erreichbar. Für alle, die gerne Zeit in der Natur verbringen und sportlich aktiv sind, ist das Quartier ein optimaler Ausgangspunkt. Auch ältere oder körperlich beeinträchtigte Menschen profitieren von der sehr zentralen Lage und den damit verbundenen kurzen Wegen. Das Quartier BÜNDTLITTEN bietet somit für Alt und Jung attraktiven Wohnraum für viele Jahre.

